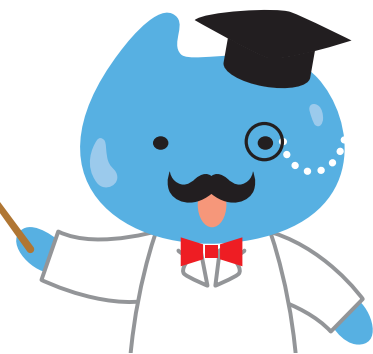




みんなの水

- 第51回水とわたしたち展作品募集
- 水道の使用開始・中止の手続きはお早めに!
- 水道水を飲もう!
～みんなでSDGs～
- 「みんなの水」発行終了のお知らせ



日常のさまざまな場面で
使用している水道水。
水道のいろはシリーズ
最後の今号では、
普段目にしない水質検査
についてご紹介します!

水のことならおまかせ
たかのみず博士

安全安心な水道水に欠かせない水質検査 その実態に迫る!?

私たちの生活に欠かせない水道水。飲み水としてだけでなく、洗濯やお風呂、料理などにも使われることから、安全であることはもちろん、無味・無臭・無色であることも大切な要件です。これらの要件を満たす水道水をお届けするために重要になってくるのが「水質検査」です。

世界的に見ても水質が良い日本の水道水には、安全を守るための厳しい水質基準があることはよく知られています。しかし、具体的にどのような検査をしているのか、知る機会が少ないと思います。

そこで今回は、水質検査を担当する職員を取材し、あまり知られていない水質検査の実態をご紹介します。



水質管理課
造田 莉沙

水道企業団では、
安全安心な水道水をお届けするため、水源から
蛇口まで水質管理を
徹底しています。

ここで問題です!

答えは中面で
取材しました!



水の研究をしている
まつこ助手

Q.1

水質基準で
定められている検査項目は
何項目あるでしょう?

Q.2

この機械は、春から夏にかけて
発生しやすい「アレ」の原因となる
物質を調べるものです。
では、次のうちどれを検査するものでしょう?

- ①味 ②臭い ③色

