

水質検査結果

電話での問い合わせ先

高松、東讃、小豆ブロック

水質管理課(本課)

087-847-4869

西讃ブロック

水質管理課(府中分室)

0877-48-0519

中讃ブロック

水質管理課(丸亀分室)

0877-28-7966

メールでの問い合わせ先

suishitsu_honbu@union.suido-kagawa.lg.jp

西 讃 ブ ロ ッ ク

西1	西部	観音寺市豊浜町和田丙
西2	西部	三豊市詫間町箱
西3	茂木	観音寺市伊吹町
西4	下林	観音寺市大野原町花稻
西5	一の宮	観音寺市豊浜町和田浜
西6	田野々	観音寺市大野原町田野々
西7	樋窓	三豊市山本町長野
西8	豊中町	三豊市豊中町本山甲
西9	我久	三豊市財田町財田上我久
西10	高倉	三豊市財田町財田上別所
西11	林明・樋窓	三豊市財田町財田中入樋
西12	雉子尾	三豊市財田町財田中本篠

中 讃 ブ ロ ッ ク

中1	中部	宇多津町十楽寺
中2	綾川浄水場	高松市国分寺町福家
中3	丸亀市・中部	丸亀市土器町西
中4	丸亀市・中部	丸亀市手島町
中5	清水	丸亀市港町
中6	金倉	丸亀市今津町
中7	飯野	丸亀市飯野町東分
中8	中部・丸亀市・東小川	丸亀市飯山町東小川
中9	中部・丸亀市・西坂元	丸亀市飯山町西坂元
中10	綾川浄水所	丸亀市綾歌町富熊
中11	鴨川・綾川浄水場	坂出市与島町
中12	下津井受水	坂出市岩黒
中13	善通寺市・中部	善通寺市吉原町
中14	大麻第3・大麻第2	善通寺市大麻町
中15	竜川・善通寺市・中部	善通寺市金蔵寺町
中16	善通寺市・中部・大麻第1	善通寺市生野町
中17	五条	琴平町五條
中18	琴平第1	琴平町川東
中19	琴平第4	琴平町榎井
中20	北鴨・平洲・中部	多度津町佐柳
中21	高屋原	まんのう町長尾
中22	四条	まんのう町公文
中23	犬の馬場	まんのう町川東
中24	造田	まんのう町造田
中25	成政	まんのう町吉野
中26	野口	まんのう町追上
中27	塩入	まんのう町塩入

▼浄水系統と地点名を表示しています

詳細は次ページ以降の地図を御参照ください

▼地図上の番号をクリックすると

結果のページに移動します

▼この画面は、PDFの1ページですので、

この画面に戻るときは、

先頭までスクロールするか、

1ページを指定して移動してください

高 松 ブ ロ ッ ク

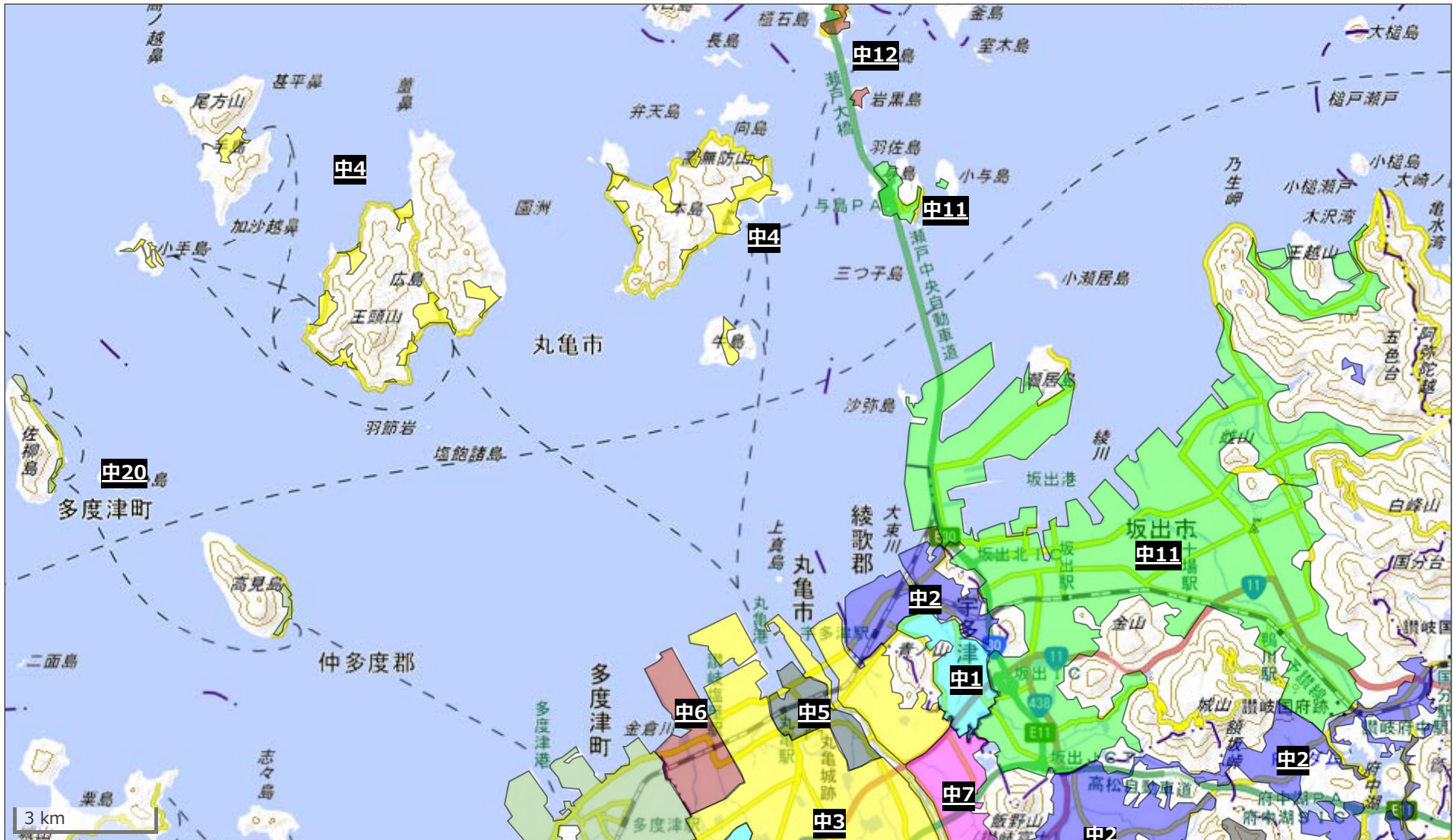
高1	綾川浄水場	高松市国分寺町福家
高2	東部	高松市牟礼町原
高3	御殿	高松市峰山町
高4	御殿	高松市男木町
高5	浅野・東部	高松市朝日新町
高6	浅野・東部	高松市十川西町
高7	川添・東部	高松市庵治町
高8	川添	高松市屋島東町
高9	後川	高松市塩江町安原上東
高10	一ツ内	高松市塩江町上西
高11	堂ヶ平	三木町小藪
高12	新開・東部	三木町氷上
高13	綾南	綾川町陶
高14	羽床	綾川町羽床下

小 豆 ブ ロ ッ ク

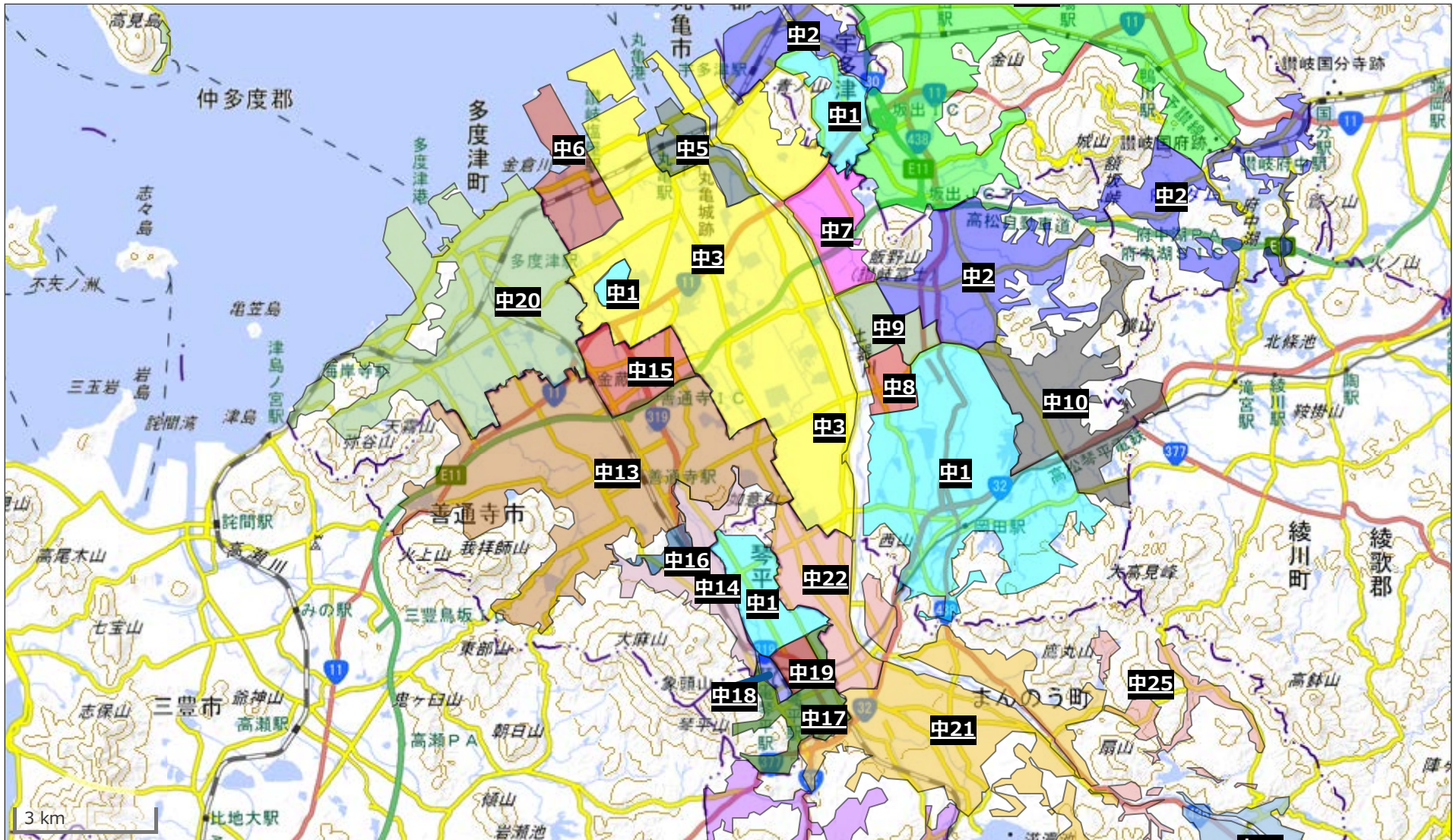
小1	肥土山	土庄町肥土山
小2	馬越	土庄町滝宮
小3	琴塚	土庄町見目
小4	北山	土庄町鹿島
小5	大部	土庄町大部
小6	小部	土庄町小部
小7	家浦	土庄町豊島甲生
小8	唐櫃	土庄町豊島唐櫃
小9	中山	小豆島町池田
小10	内海	小豆島町片城
小11	当浜	小豆島町当浜
小12	福田	小豆島町福田
小13	吉田	小豆島町吉田
小14	湯船	小豆島町中山
小15	福田浜	小豆島町福田浜

東 讃 ブ ロ ッ ク

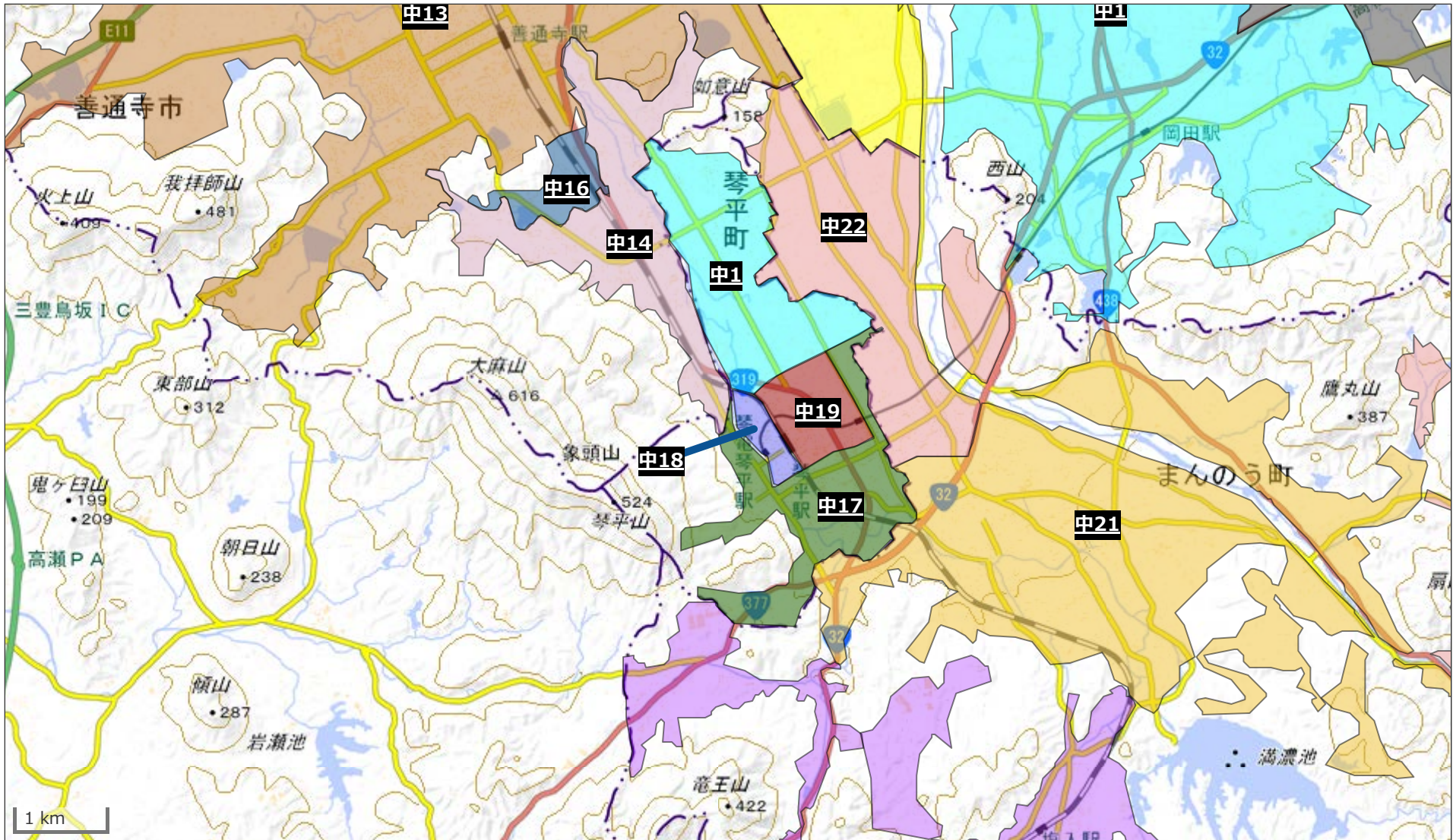
東1	東部	東かがわ市小海
東2	川西・東部	さぬき市小田
東3	西畑	さぬき市津田町津田(津田)
東4	川北	さぬき市津田町津田(北羽立)
東5	王子	さぬき市大川町田面
東6	平砕・東部	さぬき市大川町田面(砕石)
東7	門入	さぬき市石田東
東8	石神	さぬき市昭和
東9	川股	東かがわ市引田
東10	入野山	東かがわ市東山
東11	水主・大社	東かがわ市土居
東12	湊・山下・藤井	東かがわ市松原
東13	中筋第1・第3・第5	東かがわ市横内
東14	川東第1・第2	東かがわ市三本松



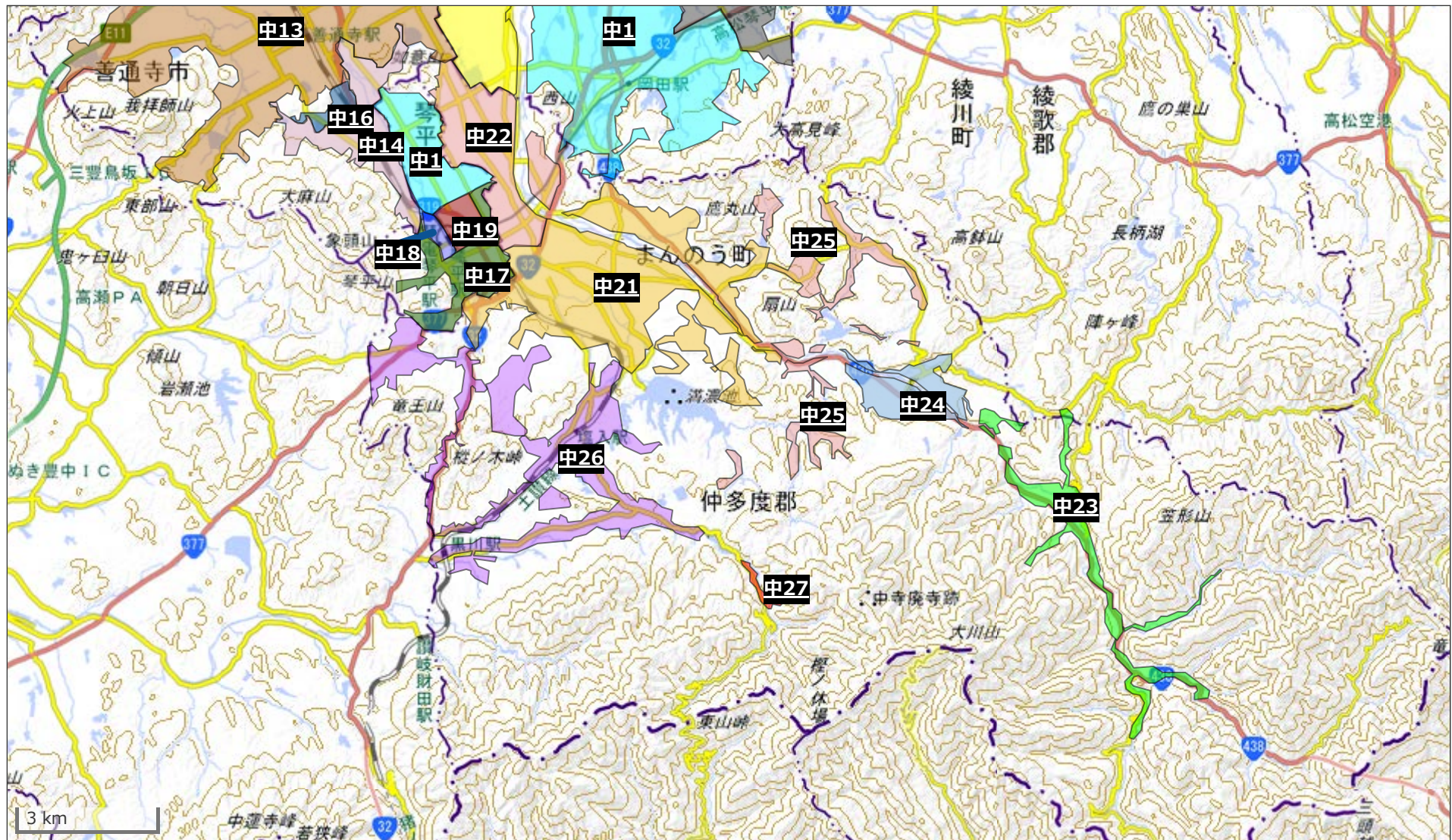
測量法に基づく国土地理院長承認(複製)R4JHf222
本製品を複製する場合には国土地理院の長の承認を得なければならない。



測量法に基づく国土地理院長承認(複製)R4JHf222
本製品を複製する場合には国土地理院の長の承認を得なければならない。



測量法に基づく国土地理院長承認(複製)R4JHf222
本製品を複製する場合には国土地理院の長の承認を得なければならない。



測量法に基づく国土地理院長承認(複製)R4JHf222

本製品を複製する場合には国土地理院の長の承認を得なければならない。

項目	単位	水道水質基準等	4月	5月	6月	7月	7月	9月	10月	11月	12月	1月	2月	3月				
			8日	8日	3日	8日	30日	2日	7日	6日	2日	6日	4日	3日				
基1	一般細菌	個/mL	100以下	0	0	0	0	0	0	0	0	0	0	0				
基2	大腸菌		検出されないこと	(-)	(-)	(-)	(-)	(-)	(-)	(-)	(-)	(-)	(-)	(-)				
基3	カドミウム及びその化合物	mg/L	0.003以下		<0.0003			<0.0003				<0.0003		<0.0003				
基4	水銀及びその化合物	mg/L	0.0005以下		<0.00005			<0.00005				<0.00005		<0.00005				
基5	セレン及びその化合物	mg/L	0.01以下		<0.001			<0.001				<0.001		<0.001				
基6	鉛及びその化合物	mg/L	0.01以下		<0.001			<0.001				<0.001		<0.001				
基7	ヒ素及びその化合物	mg/L	0.01以下		<0.001			<0.001				<0.001		<0.001				
基8	六価クロム化合物	mg/L	0.02以下		<0.002			<0.002				<0.002		<0.002				
基9	亜硝酸態窒素	mg/L	0.04以下	<0.004	<0.004	<0.004	<0.004	<0.004	<0.004	<0.004	<0.004	<0.004	<0.004	<0.004				
基10	シアン化物イオン及び塩化シアン	mg/L	0.01以下		<0.001			<0.001				<0.001		<0.001				
基11	硝酸態窒素及び亜硝酸態窒素	mg/L	10以下	<1	<1	<1	<1	<1	<1	<1	<1	<1	<1	<1				
基12	フッ素及びその化合物	mg/L	0.8以下	<0.08	<0.08	<0.08	<0.08	<0.08	<0.08	<0.08	<0.08	<0.08	<0.08	<0.08				
基13	ホウ素及びその化合物	mg/L	1.0以下		<0.1			<0.1				<0.1		<0.1				
基14	四塩化炭素	mg/L	0.002以下		<0.0002			<0.0002				<0.0002		<0.0002				
基15	1,4-ジオキサン	mg/L	0.05以下		<0.005			<0.005				<0.005		<0.005				
基16	1,2-ジクロロエチレン	mg/L	0.04以下		<0.004			<0.004				<0.004		<0.004				
基17	ジクロロメタン	mg/L	0.02以下		<0.002			<0.002				<0.002		<0.002				
基18	テトラクロロエチレン	mg/L	0.01以下		<0.001			<0.001				<0.001		<0.001				
基19	トリクロロエチレン	mg/L	0.01以下		<0.001			<0.001				<0.001		<0.001				
基20	ベンゼン	mg/L	0.01以下		<0.001			<0.001				<0.001		<0.001				
基21	塩素酸	mg/L	0.6以下	<0.06	0.08	0.07	0.10	0.13	0.09	0.08	0.06	<0.06	<0.06	<0.06				
基22	クロロ酢酸	mg/L	0.02以下		<0.002			<0.002				<0.002		<0.002				
基23	クロロホルム	mg/L	0.06以下		0.018			0.034			0.018		0.005					
基24	ジクロロ酢酸	mg/L	0.03以下		<0.003			0.019			0.008		0.005					
基25	ジブロモクロロメタン	mg/L	0.1以下		<0.001			<0.001			<0.001		0.002					
基26	臭素酸	mg/L	0.01以下		<0.001			<0.001			<0.001		<0.001					
基27	総トリハロメタン	mg/L	0.1以下		0.022			0.040			0.022		0.011					
基28	トリクロロ酢酸	mg/L	0.03以下		0.011			0.017			0.012		0.004					
基29	ブロモジクロロメタン	mg/L	0.03以下		0.004			0.006			0.004		0.004					
基30	ブロモホルム	mg/L	0.09以下		<0.001			<0.001			<0.001		<0.001					
基31	ホルムアルデヒド	mg/L	0.08以下		<0.008			<0.008			<0.008		<0.008					
基32	亜鉛及びその化合物	mg/L	1.0以下		<0.1			<0.1			<0.1		<0.1					
基33	アルミニウム及びその化合物	mg/L	0.2以下		0.05			0.10			0.07		0.03					
基34	鉄及びその化合物	mg/L	0.3以下		<0.03			<0.03			<0.03		<0.03					
基35	銅及びその化合物	mg/L	1.0以下		<0.1			<0.1			<0.1		<0.1					
基36	ナトリウム及びその化合物	mg/L	200以下		5			4			3		5					
基37	マンガン及びその化合物	mg/L	0.05以下		<0.001			<0.001			<0.001		<0.001					
基38	塩化物イオン	mg/L	200以下	5	5	6	6	5	6	4	6	4	5	6				
基39	カルシウム、マグネシウム等(硬度)	mg/L	300以下		23			29			28		37					
基40	蒸発残留物	mg/L	500以下		50			46			48		66					
基41	陰イオン界面活性剤	mg/L	0.2以下		<0.02			<0.02			<0.02		<0.02					
基42	ジェオスミン	mg/L	0.00001以下	<0.000001	<0.000001	0.000001	<0.000001	<0.000001	0.000001	<0.000001	0.000001	<0.000001	<0.000001	<0.000001	<0.000001			
基43	2-メチルイソボルネオール	mg/L	0.00001以下	<0.000001	<0.000001	<0.000001	<0.000001	<0.000001	0.000001	0.000001	<0.000001	<0.000001	<0.000001	0.000001				
基44	非イオン界面活性剤	mg/L	0.02以下		<0.002			<0.002			<0.002		<0.002					
基45	フェノール類	mg/L	0.005以下		<0.0005			<0.0005			<0.0005		<0.0005					
基46	有機物(全有機炭素(TOC)の量)	mg/L	3以下	0.4	0.5	0.4	0.4	0.5	0.6	0.5	0.6	0.6	0.4	0.4	0.4			
基47	pH値		5.8以上8.6以下	7.32	7.57	7.61	7.44	7.66	7.67	7.82	7.72	7.66	7.65	7.52	7.68			
基48	味		異常でないこと	異常なし	異常なし	異常なし	異常なし	異常なし	異常なし	異常なし	異常なし	異常なし	異常なし	異常なし	異常なし			
基49	臭気		異常でないこと	異常なし	異常なし	異常なし	異常なし	異常なし	異常なし	異常なし	異常なし	異常なし	異常なし	異常なし	異常なし			
基50	色度	度	5以下	<0.5	<0.5	<0.5	<0.5	<0.5	<0.5	<0.5	<0.5	<0.5	<0.5	<0.5				
基51	濁度	度	2以下	<0.1	<0.1	<0.1	<0.1	<0.1	<0.1	<0.1	<0.1	<0.1	<0.1	<0.1				

項目	単位	水道水質基準等	4月	5月	6月	7月	7月	9月	10月	11月	12月	1月	2月	3月					
			15日	7日	3日	1日	29日	2日	15日	5日	2日	14日	3日	3日					
基1 一般細菌	個/mL	100以下	0	0	0	0	0	0	0	0	0	0	0	0					
基2 大腸菌		検出されないこと	(-)	(-)	(-)	(-)	(-)	(-)	(-)	(-)	(-)	(-)	(-)	(-)					
基3 カドミウム及びその化合物	mg/L	0.003以下		<0.0003			<0.0003			<0.0003			<0.0003						
基4 水銀及びその化合物	mg/L	0.0005以下		<0.00005			<0.00005			<0.00005			<0.00005						
基5 セレン及びその化合物	mg/L	0.01以下		<0.001			<0.001			<0.001			<0.001						
基6 鉛及びその化合物	mg/L	0.01以下		<0.001			<0.001			<0.001			<0.001						
基7 ヒ素及びその化合物	mg/L	0.01以下		<0.001			<0.001			<0.001			<0.001						
基8 六価クロム化合物	mg/L	0.02以下		<0.002			<0.002			<0.002			<0.002						
基9 亜硝酸態窒素	mg/L	0.04以下	<0.004	<0.004	<0.004	<0.004	<0.004	<0.004	<0.004	<0.004	<0.004	<0.004	<0.004	<0.004					
基10 シアン化物イオン及び塩化シアン	mg/L	0.01以下		<0.001			<0.001			<0.001			<0.001						
基11 硝酸態窒素及び亜硝酸態窒素	mg/L	10以下	<1	<1	<1	<1	<1	<1	<1	<1	<1	<1	<1	<1					
基12 フッ素及びその化合物	mg/L	0.8以下	<0.08	<0.08	<0.08	<0.08	<0.08	<0.08	<0.08	<0.08	<0.08	<0.08	<0.08	<0.08					
基13 ホウ素及びその化合物	mg/L	1.0以下		<0.1			<0.1			<0.1			<0.1						
基14 四塩化炭素	mg/L	0.002以下		<0.0002			<0.0002			<0.0002			<0.0002						
基15 1,4-ジオキサン	mg/L	0.05以下		<0.005			<0.005			<0.005			<0.005						
基16 1,2-ジクロロエチレン	mg/L	0.04以下		<0.004			<0.004			<0.004			<0.004						
基17 ジクロロメタン	mg/L	0.02以下		<0.002			<0.002			<0.002			<0.002						
基18 テトラクロロエチレン	mg/L	0.01以下		<0.001			<0.001			<0.001			<0.001						
基19 トリクロロエチレン	mg/L	0.01以下		<0.001			<0.001			<0.001			<0.001						
基20 ベンゼン	mg/L	0.01以下		<0.001			<0.001			<0.001			<0.001						
基21 塩素酸	mg/L	0.6以下	<0.06	0.06	0.08	0.08	0.13	0.14	0.10	0.07	0.06	<0.06	<0.06	<0.06					
基22 クロロ酢酸	mg/L	0.02以下		<0.002			<0.002			<0.002			<0.002						
基23 クロロホルム	mg/L	0.06以下		0.017			0.024			0.019			0.005						
基24 ジクロロ酢酸	mg/L	0.03以下		<0.003			<0.003			<0.003			0.003						
基25 ジブromクロロメタン	mg/L	0.1以下		0.001			0.001			0.001			0.001						
基26 臭素酸	mg/L	0.01以下		<0.001			<0.001			<0.001			<0.001						
基27 総トリハロメタン	mg/L	0.1以下		0.024			0.032			0.026			0.009						
基28 トリクロロ酢酸	mg/L	0.03以下		0.009			0.011			0.011			0.004						
基29 ブロモジクロロメタン	mg/L	0.03以下		0.006			0.007			0.006			0.003						
基30 ブロモホルム	mg/L	0.09以下		<0.001			<0.001			<0.001			<0.001						
基31 ホルムアルデヒド	mg/L	0.08以下		<0.008			<0.008			<0.008			<0.008						
基32 亜鉛及びその化合物	mg/L	1.0以下		<0.1			<0.1			<0.1			<0.1						
基33 アルミニウム及びその化合物	mg/L	0.2以下		0.06			0.09			0.08			0.03						
基34 鉄及びその化合物	mg/L	0.3以下		<0.03			<0.03			<0.03			<0.03						
基35 銅及びその化合物	mg/L	1.0以下		<0.1			<0.1			<0.1			<0.1						
基36 ナトリウム及びその化合物	mg/L	200以下		4			4			5			4						
基37 マンガン及びその化合物	mg/L	0.05以下		<0.001			<0.001			<0.001			<0.001						
基38 塩化物イオン	mg/L	200以下	5	5	7	5	5	6	5	6	4	6	5	7					
基39 カルシウム、マグネシウム等(硬度)	mg/L	300以下		30			28			33			30						
基40 蒸発残留物	mg/L	500以下		46			51			67			46						
基41 陰イオン界面活性剤	mg/L	0.2以下		<0.02			<0.02			<0.02			<0.02						
基42 ジェオスミン	mg/L	0.00001以下	<0.000001	<0.000001	0.000001	<0.000001	<0.000001	0.000002	0.000001	0.000002	<0.000001	<0.000001	<0.000001	<0.000001					
基43 2-メチルイソボルネオール	mg/L	0.00001以下	<0.000001	<0.000001	<0.000001	<0.000001	<0.000001	<0.000001	<0.000001	<0.000001	<0.000001	<0.000001	<0.000001	0.000001					
基44 非イオン界面活性剤	mg/L	0.02以下		<0.002			<0.002			<0.002			<0.002						
基45 フェノール類	mg/L	0.005以下		<0.0005			<0.0005			<0.0005			<0.0005						
基46 有機物(全有機炭素(TOC)の量)	mg/L	3以下	0.4	0.4	0.4	0.5	0.4	0.5	0.5	0.5	0.4	0.4	0.4	0.3					
基47 pH値		5.8以上8.6以下	7.48	7.50	7.49	7.49	7.51	7.53	7.90	7.60	7.38	7.40	7.46	7.61					
基48 味		異常でないこと	異常なし	異常なし	異常なし	異常なし	異常なし	異常なし	異常なし	異常なし	異常なし	異常なし	異常なし	異常なし					
基49 臭気		異常でないこと	異常なし	異常なし	異常なし	異常なし	異常なし	異常なし	異常なし	異常なし	異常なし	異常なし	異常なし	異常なし					
基50 色度	度	5以下	<0.5	<0.5	<0.5	<0.5	<0.5	<0.5	<0.5	<0.5	<0.5	<0.5	<0.5	<0.5					
基51 濁度	度	2以下	<0.1	<0.1	<0.1	<0.1	<0.1	<0.1	0.1	<0.1	<0.1	<0.1	<0.1	<0.1					

項目	単位	水道水質基準等	4月	5月	6月	7月	7月	9月	10月	11月	12月	1月	2月	3月					
			8日	7日	3日	8日	29日	2日	7日	5日	2日	6日	3日	3日					
基1 一般細菌	個/mL	100以下	0	0	0	0	0	0	0	0	0	0	0	0					
基2 大腸菌		検出されないこと	(-)	(-)	(-)	(-)	(-)	(-)	(-)	(-)	(-)	(-)	(-)	(-)					
基3 カドミウム及びその化合物	mg/L	0.003以下			<0.0003			<0.0003			<0.0003			<0.0003					
基4 水銀及びその化合物	mg/L	0.0005以下			<0.00005			<0.00005			<0.00005			<0.00005					
基5 セレン及びその化合物	mg/L	0.01以下			<0.001			<0.001			<0.001			<0.001					
基6 鉛及びその化合物	mg/L	0.01以下			<0.001			<0.001			<0.001			<0.001					
基7 ヒ素及びその化合物	mg/L	0.01以下			<0.001			<0.001			<0.001			<0.001					
基8 六価クロム化合物	mg/L	0.02以下			<0.002			<0.002			<0.002			<0.002					
基9 亜硝酸態窒素	mg/L	0.04以下	<0.004	<0.004	<0.004	<0.004	<0.004	<0.004	<0.004	<0.004	<0.004	<0.004	<0.004	<0.004					
基10 シアン化物イオン及び塩化シアン	mg/L	0.01以下			<0.001			<0.001			<0.001			<0.001					
基11 硝酸態窒素及び亜硝酸態窒素	mg/L	10以下	<1	<1	<1	<1	<1	<1	<1	<1	<1	<1	<1	<1					
基12 フッ素及びその化合物	mg/L	0.8以下	<0.08	<0.08	<0.08	<0.08	<0.08	<0.08	<0.08	<0.08	<0.08	<0.08	<0.08	<0.08					
基13 ホウ素及びその化合物	mg/L	1.0以下			<0.1			<0.1			<0.1			<0.1					
基14 四塩化炭素	mg/L	0.002以下			<0.0002			<0.0002			<0.0002			<0.0002					
基15 1,4-ジオキサン	mg/L	0.05以下			<0.005			<0.005			<0.005			<0.005					
基16 1,2-ジクロロエチレン	mg/L	0.04以下			<0.004			<0.004			<0.004			<0.004					
基17 ジクロロメタン	mg/L	0.02以下			<0.002			<0.002			<0.002			<0.002					
基18 テトラクロロエチレン	mg/L	0.01以下			<0.001			<0.001			<0.001			<0.001					
基19 トリクロロエチレン	mg/L	0.01以下			<0.001			<0.001			<0.001			<0.001					
基20 ベンゼン	mg/L	0.01以下			<0.001			<0.001			<0.001			<0.001					
基21 塩素酸	mg/L	0.6以下	<0.06	<0.06	<0.06	0.06	0.07	0.09	0.07	0.06	<0.06	<0.06	<0.06	<0.06					
基22 クロロ酢酸	mg/L	0.02以下		<0.002	<0.002	<0.002	<0.002	<0.002	<0.002		<0.002		<0.002	<0.002					
基23 クロロホルム	mg/L	0.06以下			0.020	0.010	0.017	0.036			0.015		0.013	0.013					
基24 ジクロロ酢酸	mg/L	0.03以下		0.012	0.005	0.003	0.004	0.014	0.008		0.004		0.009	0.009					
基25 ジブromクロロメタン	mg/L	0.1以下			<0.001	0.001	0.002	0.001			0.001		<0.001	<0.001					
基26 臭素酸	mg/L	0.01以下			<0.001			<0.001			<0.001			<0.001					
基27 総トリハロメタン	mg/L	0.1以下			0.025	0.015	0.026	0.045			0.021		0.018	0.018					
基28 トリクロロ酢酸	mg/L	0.03以下		0.014	0.013	0.006	0.008	0.015	0.007		0.010		0.009	0.009					
基29 ブロモジクロロメタン	mg/L	0.03以下			0.005	0.004	0.007	0.008			0.005		0.005	0.005					
基30 ブロモホルム	mg/L	0.09以下			<0.001	<0.001	<0.001	<0.001			<0.001		<0.001	<0.001					
基31 ホルムアルデヒド	mg/L	0.08以下			<0.008			<0.008			<0.008		<0.008	<0.008					
基32 亜鉛及びその化合物	mg/L	1.0以下			<0.1			<0.1			<0.1		<0.1	<0.1					
基33 アルミニウム及びその化合物	mg/L	0.2以下			0.02			0.05			0.03		0.01	0.01					
基34 鉄及びその化合物	mg/L	0.3以下			<0.03			<0.03			<0.03		<0.03	<0.03					
基35 銅及びその化合物	mg/L	1.0以下			<0.1			<0.1			<0.1		<0.1	<0.1					
基36 ナトリウム及びその化合物	mg/L	200以下			7			7			6		8	8					
基37 マンガン及びその化合物	mg/L	0.05以下			<0.001			<0.001			<0.001		<0.001	<0.001					
基38 塩化物イオン	mg/L	200以下	6	6	7	6	5	7	5	6	6	8	8	7					
基39 カルシウム、マグネシウム等(硬度)	mg/L	300以下			24			24			26		31	31					
基40 蒸発残留物	mg/L	500以下			61			50			50		70	70					
基41 陰イオン界面活性剤	mg/L	0.2以下			<0.02			<0.02			<0.02		<0.02	<0.02					
基42 ジェオスミン	mg/L	0.00001以下	0.000002	0.000002	0.000002	<0.000001	<0.000001	<0.000001	0.000001	0.000002	<0.000001	0.000001	0.000002	0.000002					
基43 2-メチルイソボルネオール	mg/L	0.00001以下	<0.000001	<0.000001	<0.000001	0.000001	0.000003	0.000002	0.000001	<0.000001	0.000001	0.000003	0.000002	0.000001					
基44 非イオン界面活性剤	mg/L	0.02以下			<0.002			<0.002			<0.002		<0.002	<0.002					
基45 フェノール類	mg/L	0.005以下			<0.0005			<0.0005			<0.0005		<0.0005	<0.0005					
基46 有機物(全有機炭素(TOC)の量)	mg/L	3以下	1.4	1.4	1.3	0.4	0.6	1.3	0.7	0.9	1.1	1.1	1.3	1.5					
基47 pH値		5.8以上8.6以下	7.35	7.44	7.23	7.32	7.33	7.33	7.59	7.43	7.42	7.27	7.26	7.32					
基48 味		異常でないこと	異常なし	異常なし	異常なし	異常なし	異常なし	異常なし	異常なし	異常なし	異常なし	異常なし	異常なし	異常なし					
基49 臭気		異常でないこと	異常なし	異常なし	異常なし	異常なし	異常なし	異常なし	異常なし	異常なし	異常なし	異常なし	異常なし	異常なし					
基50 色度	度	5以下	<0.5	<0.5	<0.5	<0.5	<0.5	<0.5	<0.5	<0.5	<0.5	<0.5	<0.5	<0.5					
基51 濁度	度	2以下	<0.1	<0.1	<0.1	<0.1	<0.1	<0.1	<0.1	<0.1	<0.1	<0.1	<0.1	<0.1					

項目	単位	水道水質基準等	4月	5月	6月	7月	7月	9月	10月	11月	12月	1月	2月						
			8日	7日	3日	8日	29日	2日	7日	5日	2日	6日	3日						
基1 一般細菌	個/mL	100以下	0	0	0	0	0	0	0	0	0	0	0						
基2 大腸菌		検出されないこと	(-)	(-)	(-)	(-)	(-)	(-)	(-)	(-)	(-)	(-)	(-)						
基3 カドミウム及びその化合物	mg/L	0.003以下			<0.0003			<0.0003			<0.0003		<0.0003						
基4 水銀及びその化合物	mg/L	0.0005以下			<0.00005			<0.00005			<0.00005		<0.00005						
基5 セレン及びその化合物	mg/L	0.01以下			<0.001			<0.001			<0.001		<0.001						
基6 鉛及びその化合物	mg/L	0.01以下			<0.001			<0.001			<0.001		<0.001						
基7 ヒ素及びその化合物	mg/L	0.01以下			<0.001			<0.001			<0.001		<0.001						
基8 六価クロム化合物	mg/L	0.02以下			<0.002			<0.002			<0.002		<0.002						
基9 亜硝酸態窒素	mg/L	0.04以下	<0.004	<0.004	<0.004	<0.004	<0.004	<0.004	<0.004	<0.004	<0.004	<0.004	<0.004						
基10 シアン化物イオン及び塩化シアン	mg/L	0.01以下			<0.001			<0.001			<0.001		<0.001						
基11 硝酸態窒素及び亜硝酸態窒素	mg/L	10以下	<1	<1	<1	<1	<1	<1	<1	<1	<1	<1	<1						
基12 フッ素及びその化合物	mg/L	0.8以下	<0.08	<0.08	<0.08	<0.08	<0.08	<0.08	<0.08	<0.08	<0.08	<0.08	<0.08						
基13 ホウ素及びその化合物	mg/L	1.0以下			<0.1			<0.1			<0.1		<0.1						
基14 四塩化炭素	mg/L	0.002以下			<0.0002			<0.0002			<0.0002		<0.0002						
基15 1,4-ジオキサン	mg/L	0.05以下			<0.005			<0.005			<0.005		<0.005						
基16 1,2-ジクロロエチレン	mg/L	0.04以下			<0.004			<0.004			<0.004		<0.004						
基17 ジクロロメタン	mg/L	0.02以下			<0.002			<0.002			<0.002		<0.002						
基18 テトラクロロエチレン	mg/L	0.01以下			<0.001			<0.001			<0.001		<0.001						
基19 トリクロロエチレン	mg/L	0.01以下			<0.001			<0.001			<0.001		<0.001						
基20 ベンゼン	mg/L	0.01以下			<0.001			<0.001			<0.001		<0.001						
基21 塩素酸	mg/L	0.6以下	0.10	0.13	0.12	0.15	0.14	0.34	0.26	0.29	0.21	0.14	0.11						
基22 クロロ酢酸	mg/L	0.02以下		<0.002	<0.002	<0.002	<0.002	<0.002	<0.002		<0.002		<0.002						
基23 クロロホルム	mg/L	0.06以下			0.030	0.028	0.020	0.033			0.031								
基24 ジクロロ酢酸	mg/L	0.03以下		<0.003	<0.003	<0.003	<0.003	<0.003	<0.003		<0.003		<0.003						
基25 ジブromクロロメタン	mg/L	0.1以下			0.001	0.001	0.001	0.002			0.001								
基26 臭素酸	mg/L	0.01以下			<0.001			<0.001			<0.001		<0.001						
基27 総トリハロメタン	mg/L	0.1以下			0.038	0.036	0.027	0.043			0.038								
基28 トリクロロ酢酸	mg/L	0.03以下		0.018	0.016	0.017	0.009	0.011	0.008		0.014								
基29 ブロモジクロロメタン	mg/L	0.03以下			0.007	0.007	0.006	0.008			0.006								
基30 ブロモホルム	mg/L	0.09以下			<0.001	<0.001	<0.001	<0.001			<0.001		<0.001						
基31 ホルムアルデヒド	mg/L	0.08以下			<0.008			<0.008			<0.008		<0.008						
基32 亜鉛及びその化合物	mg/L	1.0以下			<0.1			<0.1			<0.1		<0.1						
基33 アルミニウム及びその化合物	mg/L	0.2以下			0.02			0.07			0.03								
基34 鉄及びその化合物	mg/L	0.3以下			<0.03			<0.03			<0.03		<0.03						
基35 銅及びその化合物	mg/L	1.0以下			<0.1			<0.1			<0.1		<0.1						
基36 ナトリウム及びその化合物	mg/L	200以下			7			6			7								
基37 マンガン及びその化合物	mg/L	0.05以下			<0.001			0.001			<0.001								
基38 塩化物イオン	mg/L	200以下	7	7	7	8	6	7	6	7	7	8	9						
基39 カルシウム、マグネシウム等(硬度)	mg/L	300以下			28			29			30								
基40 蒸発残留物	mg/L	500以下			61			52			57								
基41 陰イオン界面活性剤	mg/L	0.2以下			<0.02			<0.02			<0.02		<0.02						
基42 ジェオスミン	mg/L	0.00001以下	0.000002	0.000002	0.000001	0.000001	<0.000001	<0.000001	<0.000001	0.000002	0.000001	0.000002	<0.000001						
基43 2-メチルイソボルネオール	mg/L	0.00001以下	<0.000001	<0.000001	<0.000001	0.000002	0.000002	<0.000001	<0.000001	0.000002	0.000001	0.000004	0.000002						
基44 非イオン界面活性剤	mg/L	0.02以下			<0.002			<0.002			<0.002		<0.002						
基45 フェノール類	mg/L	0.005以下			<0.0005			<0.0005			<0.0005		<0.0005						
基46 有機物(全有機炭素(TOC)の量)	mg/L	3以下	1.4	1.3	1.4	1.1	0.6	1.0	0.6	1.0	1.3	1.1	1.2						
基47 pH値		5.8以上8.6以下	7.65	7.63	7.59	7.62	7.64	7.78	7.78	7.93	7.82	7.76	7.70						
基48 味		異常でないこと	異常なし	異常なし	異常なし	異常なし	異常なし	異常なし	異常なし	異常なし	異常なし	異常なし	異常なし						
基49 臭気		異常でないこと	異常なし	異常なし	異常なし	異常なし	異常なし	異常なし	異常なし	異常なし	異常なし	異常なし	異常なし						
基50 色度	度	5以下	<0.5	<0.5	<0.5	<0.5	<0.5	<0.5	<0.5	<0.5	<0.5	<0.5	<0.5						
基51 濁度	度	2以下	<0.1	<0.1	<0.1	<0.1	<0.1	<0.1	<0.1	<0.1	<0.1	<0.1	<0.1						

2024年度年報

【清水】丸亀市港町(給水栓水)

灰色は最大値を表しています

項目	単位	水道水質基準等	4月	5月	6月	7月	7月	9月	10月	11月	12月	1月	2月	3月				
			8日	8日	3日	8日	30日	2日	7日	6日	2日	6日	4日	3日				
基1 一般細菌	個/mL	100以下	0	0	0	0	0	0	1	0	0	0	0	0				
基2 大腸菌		検出されないこと	(-)	(-)	(-)	(-)	(-)	(-)	(-)	(-)	(-)	(-)	(-)	(-)				
基3 カドミウム及びその化合物	mg/L	0.003以下			<0.0003			<0.0003			<0.0003			<0.0003				
基4 水銀及びその化合物	mg/L	0.0005以下			<0.00005			<0.00005			<0.00005			<0.00005				
基5 セレン及びその化合物	mg/L	0.01以下			<0.001			<0.001			<0.001			<0.001				
基6 鉛及びその化合物	mg/L	0.01以下			<0.001			<0.001			<0.001			<0.001				
基7 ヒ素及びその化合物	mg/L	0.01以下			<0.001			<0.001			<0.001			<0.001				
基8 六価クロム化合物	mg/L	0.02以下			<0.002			<0.002			<0.002			<0.002				
基9 亜硝酸態窒素	mg/L	0.04以下	<0.004	<0.004	<0.004	<0.004	<0.004	<0.004	<0.004	<0.004	<0.004	<0.004	<0.004	<0.004				
基10 シアン化物イオン及び塩化シアン	mg/L	0.01以下			<0.001			<0.001			<0.001			<0.001				
基11 硝酸態窒素及び亜硝酸態窒素	mg/L	10以下	1	1	<1	<1	<1	<1	<1	1	1	2	2	2				
基12 フッ素及びその化合物	mg/L	0.8以下	0.12	0.11	0.11	0.10	0.12	0.10	0.11	0.10	0.11	0.10	0.09	0.09				
基13 ホウ素及びその化合物	mg/L	1.0以下			<0.1			<0.1			<0.1			<0.1				
基14 四塩化炭素	mg/L	0.002以下			<0.0002			<0.0002			<0.0002			<0.0002				
基15 1,4-ジオキサン	mg/L	0.05以下			<0.005			<0.005			<0.005			<0.005				
基16 1,2-ジクロロエチレン	mg/L	0.04以下			<0.004			<0.004			<0.004			<0.004				
基17 ジクロロメタン	mg/L	0.02以下			<0.002			<0.002			<0.002			<0.002				
基18 テトラクロロエチレン	mg/L	0.01以下			<0.001			<0.001			<0.001			<0.001				
基19 トリクロロエチレン	mg/L	0.01以下			<0.001			<0.001			<0.001			<0.001				
基20 ベンゼン	mg/L	0.01以下			<0.001			<0.001			<0.001			<0.001				
基21 塩素酸	mg/L	0.6以下	<0.06	<0.06	<0.06	<0.06	<0.06	0.09	0.07	<0.06	<0.06	<0.06	<0.06	<0.06				
基22 クロロ酢酸	mg/L	0.02以下			<0.002			<0.002			<0.002			<0.002				
基23 クロロホルム	mg/L	0.06以下			0.013			0.028			0.004			0.002				
基24 ジクロロ酢酸	mg/L	0.03以下			0.003			0.008			<0.003			<0.003				
基25 ジブromクロロメタン	mg/L	0.1以下			0.003			0.003			0.003			0.004				
基26 臭素酸	mg/L	0.01以下			<0.001			<0.001			<0.001			<0.001				
基27 総トリハロメタン	mg/L	0.1以下			0.022			0.039			0.011			0.010				
基28 トリクロロ酢酸	mg/L	0.03以下			0.006			0.010			<0.003			<0.003				
基29 ブロモジクロロメタン	mg/L	0.03以下			0.006			0.008			0.004			0.001				
基30 ブロモホルム	mg/L	0.09以下			<0.001			<0.001			<0.001			0.003				
基31 ホルムアルデヒド	mg/L	0.08以下			<0.008			<0.008			<0.008			<0.008				
基32 亜鉛及びその化合物	mg/L	1.0以下			<0.1			<0.1			<0.1			<0.1				
基33 アルミニウム及びその化合物	mg/L	0.2以下			0.01			0.03			<0.01			<0.01				
基34 鉄及びその化合物	mg/L	0.3以下			<0.03			<0.03			<0.03			<0.03				
基35 銅及びその化合物	mg/L	1.0以下			<0.1			<0.1			<0.1			<0.1				
基36 ナトリウム及びその化合物	mg/L	200以下			12			10			14			27				
基37 マンガン及びその化合物	mg/L	0.05以下			<0.001			<0.001			<0.001			<0.001				
基38 塩化物イオン	mg/L	200以下	18	14	10	7	8	9	8	9	11	23	28	36				
基39 カルシウム、マグネシウム等(硬度)	mg/L	300以下			40			36			54			79				
基40 蒸発残留物	mg/L	500以下			92			79			112			197				
基41 陰イオン界面活性剤	mg/L	0.2以下			<0.02			<0.02			<0.02			<0.02				
基42 ジェオスミン	mg/L	0.00001以下	<0.000001	<0.000001	<0.000001	<0.000001	<0.000001	<0.000001	<0.000001	<0.000001	<0.000001	<0.000001	<0.000001	<0.000001				
基43 2-メチルイソボルネオール	mg/L	0.00001以下	<0.000001	<0.000001	<0.000001	<0.000001	<0.000001	<0.000001	<0.000001	<0.000001	<0.000001	<0.000001	<0.000001	<0.000001				
基44 非イオン界面活性剤	mg/L	0.02以下			<0.002			<0.002			<0.002			<0.002				
基45 フェノール類	mg/L	0.005以下			<0.0005			<0.0005			<0.0005			<0.0005				
基46 有機物(全有機炭素(TOC)の量)	mg/L	3以下	0.9	0.9	1.1	0.8	0.9	1.1	0.9	1.0	0.9	0.7	0.8	0.7				
基47 pH値		5.8以上8.6以下	7.62	7.65	7.68	7.74	7.62	7.50	7.64	7.65	7.41	7.45	7.35	7.50				
基48 味		異常でないこと	異常なし	異常なし	異常なし	異常なし	異常なし	異常なし	異常なし	異常なし	異常なし	異常なし	異常なし	異常なし				
基49 臭気		異常でないこと	異常なし	異常なし	異常なし	異常なし	異常なし	異常なし	異常なし	異常なし	異常なし	異常なし	異常なし	異常なし				
基50 色度	度	5以下	<0.5	<0.5	<0.5	0.5	0.7	<0.5	0.6	0.6	<0.5	<0.5	<0.5	<0.5				
基51 濁度	度	2以下	<0.1	<0.1	<0.1	<0.1	<0.1	<0.1	<0.1	<0.1	<0.1	<0.1	<0.1	<0.1				

2024年度年報

【金倉】丸亀市今津町(給水栓水)

灰色は最大値を表しています

項目	単位	水道水質基準等	4月	5月	6月	7月	8月	9月	10月	11月	12月	1月	2月						
			8日	13日	10日	8日	5日	9日	7日	11日	9日	6日	17日						
基1 一般細菌	個/mL	100以下	0	0	0	0	0	1	0	2	0	2	2						
基2 大腸菌		検出されないこと	(-)	(-)	(-)	(-)	(-)	(-)	(-)	(-)	(-)	(-)	(-)						
基3 カドミウム及びその化合物	mg/L	0.003以下		<0.0003			<0.0003			<0.0003		<0.0003	<0.0003						
基4 水銀及びその化合物	mg/L	0.0005以下		<0.00005			<0.00005			<0.00005		<0.00005	<0.00005						
基5 セレン及びその化合物	mg/L	0.01以下		<0.001			<0.001			<0.001		<0.001	<0.001						
基6 鉛及びその化合物	mg/L	0.01以下		<0.001			<0.001			<0.001		<0.001	<0.001						
基7 ヒ素及びその化合物	mg/L	0.01以下		<0.001			<0.001			<0.001		<0.001	<0.001						
基8 六価クロム化合物	mg/L	0.02以下		<0.002			<0.002			<0.002		<0.002	<0.002						
基9 亜硝酸態窒素	mg/L	0.04以下	<0.004	<0.004	<0.004	<0.004	<0.004	<0.004	<0.004	<0.004	<0.004	<0.004	<0.004						
基10 シアン化物イオン及び塩化シアン	mg/L	0.01以下		<0.001			<0.001			<0.001		<0.001	<0.001						
基11 硝酸態窒素及び亜硝酸態窒素	mg/L	10以下	3	3	2	3	3	1	2	2	2	2	2						
基12 フッ素及びその化合物	mg/L	0.8以下	0.11	0.10	0.10	0.11	0.10	0.10	0.11	0.11	0.11	0.11	0.11						
基13 ホウ素及びその化合物	mg/L	1.0以下		<0.1			<0.1			<0.1		<0.1	<0.1						
基14 四塩化炭素	mg/L	0.002以下		<0.0002			<0.0002			<0.0002		<0.0002	<0.0002						
基15 1,4-ジオキサン	mg/L	0.05以下		<0.005			<0.005			<0.005		<0.005	<0.005						
基16 1,2-ジクロロエチレン	mg/L	0.04以下		<0.004			<0.004			<0.004		<0.004	<0.004						
基17 ジクロロメタン	mg/L	0.02以下		<0.002			<0.002			<0.002		<0.002	<0.002						
基18 テトラクロロエチレン	mg/L	0.01以下		<0.001			<0.001			<0.001		<0.001	<0.001						
基19 トリクロロエチレン	mg/L	0.01以下		<0.001			<0.001			<0.001		<0.001	<0.001						
基20 ベンゼン	mg/L	0.01以下		<0.001			<0.001			<0.001		<0.001	<0.001						
基21 塩素酸	mg/L	0.6以下	<0.06	<0.06	0.06	0.06	0.07	0.08	0.06	0.06	<0.06	<0.06	<0.06						
基22 クロロ酢酸	mg/L	0.02以下		<0.002			<0.002			<0.002		<0.002	<0.002						
基23 クロロホルム	mg/L	0.06以下		0.003			0.006			0.006		0.006	0.006						
基24 ジクロロ酢酸	mg/L	0.03以下		<0.003			0.003			<0.003		<0.003	<0.003						
基25 ジブromクロロメタン	mg/L	0.1以下		0.002			0.002			0.002		0.002	0.002						
基26 臭素酸	mg/L	0.01以下		<0.001			<0.001			<0.001		<0.001	<0.001						
基27 総トリハロメタン	mg/L	0.1以下		0.007			0.011			0.011		0.011	0.011						
基28 トリクロロ酢酸	mg/L	0.03以下		0.003			0.003			0.004		0.004	0.004						
基29 ブロモジクロロメタン	mg/L	0.03以下		0.002			0.003			0.003		0.003	0.003						
基30 ブロモホルム	mg/L	0.09以下		<0.001			<0.001			<0.001		<0.001	<0.001						
基31 ホルムアルデヒド	mg/L	0.08以下		<0.008			<0.008			<0.008		<0.008	<0.008						
基32 亜鉛及びその化合物	mg/L	1.0以下		<0.1			<0.1			<0.1		<0.1	<0.1						
基33 アルミニウム及びその化合物	mg/L	0.2以下		<0.01			0.03			0.01		0.01	0.01						
基34 鉄及びその化合物	mg/L	0.3以下		<0.03			<0.03			<0.03		<0.03	<0.03						
基35 銅及びその化合物	mg/L	1.0以下		<0.1			<0.1			<0.1		<0.1	<0.1						
基36 ナトリウム及びその化合物	mg/L	200以下		11			10			9		9	10						
基37 マンガン及びその化合物	mg/L	0.05以下		<0.001			<0.001			<0.001		<0.001	<0.001						
基38 塩化物イオン	mg/L	200以下	11	11	10	10	10	9	9	8	9	10	11						
基39 カルシウム、マグネシウム等(硬度)	mg/L	300以下		72			66			62		58	58						
基40 蒸発残留物	mg/L	500以下		154			145			120		117	117						
基41 陰イオン界面活性剤	mg/L	0.2以下		<0.02			<0.02			<0.02		<0.02	<0.02						
基42 ジェオスミン	mg/L	0.00001以下		<0.000001			<0.000001			<0.000001		<0.000001	<0.000001						
基43 2-メチルイソボルネオール	mg/L	0.00001以下		<0.000001			<0.000001			<0.000001		<0.000001	<0.000001						
基44 非イオン界面活性剤	mg/L	0.02以下		<0.002			<0.002			<0.002		<0.002	<0.002						
基45 フェノール類	mg/L	0.005以下		<0.0005			<0.0005			<0.0005		<0.0005	<0.0005						
基46 有機物(全有機炭素(TOC)の量)	mg/L	3以下	0.9	0.8	0.7	0.9	0.8	1.0	0.7	0.8	0.8	0.7	0.8						
基47 pH値		5.8以上8.6以下	7.09	7.10	7.21	7.17	7.10	7.11	7.17	7.08	7.24	7.23	7.25						
基48 味		異常でないこと	異常なし	異常なし	異常なし	異常なし	異常なし	異常なし	異常なし	異常なし	異常なし	異常なし	異常なし						
基49 臭気		異常でないこと	異常なし	異常なし	異常なし	異常なし	異常なし	異常なし	異常なし	異常なし	異常なし	異常なし	異常なし						
基50 色度	度	5以下	<0.5	<0.5	<0.5	<0.5	<0.5	<0.5	<0.5	<0.5	<0.5	<0.5	<0.5						
基51 濁度	度	2以下	<0.1	<0.1	<0.1	<0.1	<0.1	<0.1	<0.1	<0.1	<0.1	<0.1	<0.1						

項目	単位	水道水質基準等	4月	5月	6月	7月	8月	9月	10月	11月	12月	1月	2月	3月					
			9日	13日	11日	9日	5日	10日	8日	11日	10日	7日	17日	11日					
基1 一般細菌	個/mL	100以下	0	0	0	0	0	0	0	0	0	0	0	0					
基2 大腸菌		検出されないこと	(-)	(-)	(-)	(-)	(-)	(-)	(-)	(-)	(-)	(-)	(-)	(-)					
基3 カドミウム及びその化合物	mg/L	0.003以下		<0.0003			<0.0003			<0.0003			<0.0003						
基4 水銀及びその化合物	mg/L	0.0005以下		<0.00005			<0.00005			<0.00005			<0.00005						
基5 セレン及びその化合物	mg/L	0.01以下		<0.001			<0.001			<0.001			<0.001						
基6 鉛及びその化合物	mg/L	0.01以下		<0.001			<0.001			<0.001			<0.001						
基7 ヒ素及びその化合物	mg/L	0.01以下		<0.001			<0.001			<0.001			<0.001						
基8 六価クロム化合物	mg/L	0.02以下		<0.002			<0.002			<0.002			<0.002						
基9 亜硝酸態窒素	mg/L	0.04以下	<0.004	<0.004	<0.004	<0.004	<0.004	<0.004	<0.004	<0.004	<0.004	<0.004	<0.004	<0.004					
基10 シアン化物イオン及び塩化シアン	mg/L	0.01以下		<0.001			<0.001			<0.001			<0.001						
基11 硝酸態窒素及び亜硝酸態窒素	mg/L	10以下	2	1	1	2	1	1	1	1	1	1	1	1					
基12 フッ素及びその化合物	mg/L	0.8以下	0.11	0.11	0.12	0.11	0.12	0.13	0.13	0.13	0.12	0.11	<0.08	0.10					
基13 ホウ素及びその化合物	mg/L	1.0以下		<0.1			<0.1			<0.1			<0.1						
基14 四塩化炭素	mg/L	0.002以下		<0.0002			<0.0002			<0.0002			<0.0002						
基15 1,4-ジオキサン	mg/L	0.05以下		<0.005			<0.005			<0.005			<0.005						
基16 1,2-ジクロロエチレン	mg/L	0.04以下		<0.004			<0.004			<0.004			<0.004						
基17 ジクロロメタン	mg/L	0.02以下		<0.002			<0.002			<0.002			<0.002						
基18 テトラクロロエチレン	mg/L	0.01以下		<0.001			<0.001			<0.001			<0.001						
基19 トリクロロエチレン	mg/L	0.01以下		<0.001			<0.001			<0.001			<0.001						
基20 ベンゼン	mg/L	0.01以下		<0.001			<0.001			<0.001			<0.001						
基21 塩素酸	mg/L	0.6以下	<0.06	<0.06	<0.06	<0.06	<0.06	0.07	0.07	<0.06	<0.06	<0.06	<0.06	<0.06					
基22 クロロ酢酸	mg/L	0.02以下		<0.002			<0.002			<0.002			<0.002						
基23 クロロホルム	mg/L	0.06以下		<0.001			<0.001			<0.001			<0.001						
基24 ジクロロ酢酸	mg/L	0.03以下		<0.003			<0.003			<0.003			<0.003						
基25 ジブromクロロメタン	mg/L	0.1以下		<0.001			0.002			0.001			<0.001						
基26 臭素酸	mg/L	0.01以下		<0.001			<0.001			<0.001			<0.001						
基27 総トリハロメタン	mg/L	0.1以下		<0.001			0.003			0.001			<0.001						
基28 トリクロロ酢酸	mg/L	0.03以下		<0.003			<0.003			<0.003			<0.003						
基29 ブロモジクロロメタン	mg/L	0.03以下		<0.001			0.001			<0.001			<0.001						
基30 ブロモホルム	mg/L	0.09以下		<0.001			<0.001			<0.001			<0.001						
基31 ホルムアルデヒド	mg/L	0.08以下		<0.008			<0.008			<0.008			<0.008						
基32 亜鉛及びその化合物	mg/L	1.0以下		<0.1			<0.1			<0.1			<0.1						
基33 アルミニウム及びその化合物	mg/L	0.2以下		<0.01			0.01			<0.01			0.01						
基34 鉄及びその化合物	mg/L	0.3以下		<0.03			<0.03			<0.03			<0.03						
基35 銅及びその化合物	mg/L	1.0以下		<0.1			<0.1			<0.1			<0.1						
基36 ナトリウム及びその化合物	mg/L	200以下		10			11			11			10						
基37 マンガン及びその化合物	mg/L	0.05以下		<0.001			<0.001			<0.001			<0.001						
基38 塩化物イオン	mg/L	200以下	8	8	8	7	7	7	7	7	7	8	9	9					
基39 カルシウム、マグネシウム等(硬度)	mg/L	300以下		54			51			56			59						
基40 蒸発残留物	mg/L	500以下		111			112			118			154						
基41 陰イオン界面活性剤	mg/L	0.2以下		<0.02			<0.02			<0.02			<0.02						
基42 ジェオスミン	mg/L	0.00001以下		<0.000001			<0.000001			<0.000001			<0.000001						
基43 2-メチルイソボルネオール	mg/L	0.00001以下		<0.000001			<0.000001			<0.000001			<0.000001						
基44 非イオン界面活性剤	mg/L	0.02以下		<0.002			<0.002			<0.002			<0.002						
基45 フェノール類	mg/L	0.005以下		<0.0005			<0.0005			<0.0005			<0.0005						
基46 有機物(全有機炭素(TOC)の量)	mg/L	3以下	0.4	0.4	0.5	0.5	0.5	0.5	0.5	0.5	0.4	0.4	0.4	0.4					
基47 pH値		5.8以上8.6以下	6.97	6.96	6.96	6.87	6.91	6.99	6.94	6.98	7.00	6.96	7.06	6.96					
基48 味		異常でないこと	異常なし	異常なし	異常なし	異常なし	異常なし	異常なし	異常なし	異常なし	異常なし	異常なし	異常なし	異常なし					
基49 臭気		異常でないこと	異常なし	異常なし	異常なし	異常なし	異常なし	異常なし	異常なし	異常なし	異常なし	異常なし	異常なし	異常なし					
基50 色度	度	5以下	<0.5	<0.5	0.5	<0.5	0.6	0.6	0.6	<0.5	<0.5	<0.5	<0.5	<0.5					
基51 濁度	度	2以下	<0.1	<0.1	<0.1	<0.1	<0.1	<0.1	<0.1	<0.1	<0.1	<0.1	<0.1	<0.1					

項目	単位	水道水質基準等	4月	5月	6月	7月	8月	9月	10月	11月	12月	1月	2月						
			9日	13日	10日	9日	5日	9日	8日	11日	9日	7日	17日						
基1 一般細菌	個/mL	100以下	0	0	0	0	0	4	0	0	0	0	0						
基2 大腸菌		検出されないこと	(-)	(-)	(-)	(-)	(-)	(-)	(-)	(-)	(-)	(-)	(-)						
基3 カドミウム及びその化合物	mg/L	0.003以下		<0.0003			<0.0003			<0.0003			<0.0003						
基4 水銀及びその化合物	mg/L	0.0005以下		<0.00005			<0.00005			<0.00005			<0.00005						
基5 セレン及びその化合物	mg/L	0.01以下		<0.001			<0.001			<0.001			<0.001						
基6 鉛及びその化合物	mg/L	0.01以下		<0.001			<0.001			<0.001			<0.001						
基7 ヒ素及びその化合物	mg/L	0.01以下		<0.001			<0.001			<0.001			<0.001						
基8 六価クロム化合物	mg/L	0.02以下		<0.002			<0.002			<0.002			<0.002						
基9 亜硝酸態窒素	mg/L	0.04以下	<0.004	<0.004	<0.004	<0.004	<0.004	<0.004	<0.004	<0.004	<0.004	<0.004	<0.004						
基10 シアン化物イオン及び塩化シアン	mg/L	0.01以下		<0.001			<0.001			<0.001			<0.001						
基11 硝酸態窒素及び亜硝酸態窒素	mg/L	10以下	1	1	1	<1	<1	<1	1	1	<1	<1	<1						
基12 フッ素及びその化合物	mg/L	0.8以下	0.11	0.11	0.11	<0.08	0.11	0.11	0.11	0.11	0.11	0.11	<0.08						
基13 ホウ素及びその化合物	mg/L	1.0以下		<0.1			<0.1			<0.1			<0.1						
基14 四塩化炭素	mg/L	0.002以下		<0.0002			<0.0002			<0.0002			<0.0002						
基15 1,4-ジオキサン	mg/L	0.05以下		<0.005			<0.005			<0.005			<0.005						
基16 1,2-ジクロロエチレン	mg/L	0.04以下		<0.004			<0.004			<0.004			<0.004						
基17 ジクロロメタン	mg/L	0.02以下		<0.002			<0.002			<0.002			<0.002						
基18 テトラクロロエチレン	mg/L	0.01以下		<0.001			<0.001			<0.001			<0.001						
基19 トリクロロエチレン	mg/L	0.01以下		<0.001			<0.001			<0.001			<0.001						
基20 ベンゼン	mg/L	0.01以下		<0.001			<0.001			<0.001			<0.001						
基21 塩素酸	mg/L	0.6以下	<0.06	<0.06	0.06	0.08	0.10	0.09	0.13	0.11	<0.06	<0.06	<0.06						
基22 クロロ酢酸	mg/L	0.02以下		<0.002			<0.002			<0.002			<0.002						
基23 クロロホルム	mg/L	0.06以下		0.006			0.009			0.009			0.004						
基24 ジクロロ酢酸	mg/L	0.03以下		0.004			0.006			0.006			0.003						
基25 ジブromクロロメタン	mg/L	0.1以下		0.001			0.002			0.001			<0.001						
基26 臭素酸	mg/L	0.01以下		<0.001			<0.001			<0.001			<0.001						
基27 総トリハロメタン	mg/L	0.1以下		0.010			0.016			0.013			0.006						
基28 トリクロロ酢酸	mg/L	0.03以下		0.005			0.004			0.006			0.004						
基29 ブロモジクロロメタン	mg/L	0.03以下		0.003			0.005			0.003			0.002						
基30 ブロモホルム	mg/L	0.09以下		<0.001			<0.001			<0.001			<0.001						
基31 ホルムアルデヒド	mg/L	0.08以下		<0.008			<0.008			<0.008			<0.008						
基32 亜鉛及びその化合物	mg/L	1.0以下		<0.1			<0.1			<0.1			<0.1						
基33 アルミニウム及びその化合物	mg/L	0.2以下		0.02			0.03			0.03			0.02						
基34 鉄及びその化合物	mg/L	0.3以下		<0.03			<0.03			<0.03			<0.03						
基35 銅及びその化合物	mg/L	1.0以下		<0.1			<0.1			<0.1			<0.1						
基36 ナトリウム及びその化合物	mg/L	200以下		9			9			9			9						
基37 マンガン及びその化合物	mg/L	0.05以下		<0.001			<0.001			<0.001			<0.001						
基38 塩化物イオン	mg/L	200以下	7	7	7	6	6	7	6	6	6	7	8						
基39 カルシウム、マグネシウム等(硬度)	mg/L	300以下		42			49			46			41						
基40 蒸発残留物	mg/L	500以下		92			104			90			91						
基41 陰イオン界面活性剤	mg/L	0.2以下		<0.02			<0.02			<0.02			<0.02						
基42 ジェオスミン	mg/L	0.00001以下		<0.000001			<0.000001			<0.000001			<0.000001						
基43 2-メチルイソボルネオール	mg/L	0.00001以下		<0.000001			<0.000001			<0.000001			<0.000001						
基44 非イオン界面活性剤	mg/L	0.02以下		<0.002			<0.002			<0.002			<0.002						
基45 フェノール類	mg/L	0.005以下		<0.0005			<0.0005			<0.0005			<0.0005						
基46 有機物(全有機炭素(TOC)の量)	mg/L	3以下	0.9	0.8	0.9	0.5	0.8	1.0	0.6	0.9	0.7	0.7	0.8						
基47 pH値		5.8以上8.6以下	6.98	7.02	6.94	7.39	6.86	6.94	6.78	6.82	6.82	6.86	6.95						
基48 味		異常でないこと	異常なし	異常なし	異常なし	異常なし	異常なし	異常なし	異常なし	異常なし	異常なし	異常なし	異常なし						
基49 臭気		異常でないこと	異常なし	異常なし	異常なし	異常なし	異常なし	異常なし	異常なし	異常なし	異常なし	異常なし	異常なし						
基50 色度	度	5以下	0.9	0.6	0.9	<0.5	<0.5	0.6	0.6	0.6	0.7	0.7	0.8						
基51 濁度	度	2以下	0.1	<0.1	<0.1	<0.1	<0.1	<0.1	<0.1	<0.1	<0.1	<0.1	<0.1						

項目	単位	水道水質基準等	4月	5月	6月	7月	8月	9月	10月	11月	12月	1月	2月	3月						
			9日	13日	11日	9日	5日	10日	8日	10日	11日	10日	7日	17日	11日					
基1 一般細菌	個/mL	100以下	0	0	0	0	0	0	0	0	0	0	0	0						
基2 大腸菌		検出されないこと	(-)	(-)	(-)	(-)	(-)	(-)	(-)	(-)	(-)	(-)	(-)	(-)						
基3 カドミウム及びその化合物	mg/L	0.003以下		<0.0003			<0.0003			<0.0003			<0.0003							
基4 水銀及びその化合物	mg/L	0.0005以下		<0.00005			<0.00005			<0.00005			<0.00005							
基5 セレン及びその化合物	mg/L	0.01以下		<0.001			<0.001			<0.001			<0.001							
基6 鉛及びその化合物	mg/L	0.01以下		<0.001			<0.001			<0.001			<0.001							
基7 ヒ素及びその化合物	mg/L	0.01以下		<0.001			<0.001			<0.001			<0.001							
基8 六価クロム化合物	mg/L	0.02以下		<0.002			<0.002			<0.002			<0.002							
基9 亜硝酸態窒素	mg/L	0.04以下	<0.004	<0.004	<0.004	<0.004	<0.004	<0.004	<0.004	<0.004	<0.004	<0.004	<0.004	<0.004						
基10 シアン化物イオン及び塩化シアン	mg/L	0.01以下		<0.001			<0.001			<0.001			<0.001							
基11 硝酸態窒素及び亜硝酸態窒素	mg/L	10以下	<1	<1	<1	<1	<1	<1	<1	<1	<1	<1	1	<1						
基12 フッ素及びその化合物	mg/L	0.8以下	0.10	<0.08	0.10	<0.08	<0.08	0.11	0.11	0.10	0.10	0.09	<0.08	0.09						
基13 ホウ素及びその化合物	mg/L	1.0以下		<0.1			<0.1			<0.1			<0.1							
基14 四塩化炭素	mg/L	0.002以下		<0.0002			<0.0002			<0.0002			<0.0002							
基15 1,4-ジオキサン	mg/L	0.05以下		<0.005			<0.005			<0.005			<0.005							
基16 1,2-ジクロロエチレン	mg/L	0.04以下		<0.004			<0.004			<0.004			<0.004							
基17 ジクロロメタン	mg/L	0.02以下		<0.002			<0.002			<0.002			<0.002							
基18 テトラクロロエチレン	mg/L	0.01以下		<0.001			<0.001			<0.001			<0.001							
基19 トリクロロエチレン	mg/L	0.01以下		<0.001			<0.001			<0.001			<0.001							
基20 ベンゼン	mg/L	0.01以下		<0.001			<0.001			<0.001			<0.001							
基21 塩素酸	mg/L	0.6以下	<0.06	<0.06	<0.06	0.08	0.07	0.09	0.08	0.09	<0.06	<0.06	<0.06	<0.06						
基22 クロロ酢酸	mg/L	0.02以下		<0.002			<0.002			<0.002			<0.002							
基23 クロロホルム	mg/L	0.06以下		0.012			0.014			0.012			0.004							
基24 ジクロロ酢酸	mg/L	0.03以下		<0.003			0.005			0.003			<0.003							
基25 ジブromクロロメタン	mg/L	0.1以下		0.001			0.002			0.001			0.001							
基26 臭素酸	mg/L	0.01以下		<0.001			<0.001			<0.001			<0.001							
基27 総トリハロメタン	mg/L	0.1以下		0.018			0.022			0.017			0.007							
基28 トリクロロ酢酸	mg/L	0.03以下		0.010			0.006			0.007			0.003							
基29 ブロモジクロロメタン	mg/L	0.03以下		0.005			0.006			0.004			0.002							
基30 ブロモホルム	mg/L	0.09以下		<0.001			<0.001			<0.001			<0.001							
基31 ホルムアルデヒド	mg/L	0.08以下		<0.008			<0.008			<0.008			<0.008							
基32 亜鉛及びその化合物	mg/L	1.0以下		<0.1			<0.1			<0.1			<0.1							
基33 アルミニウム及びその化合物	mg/L	0.2以下		0.02			0.05			0.05			0.01							
基34 鉄及びその化合物	mg/L	0.3以下		<0.03			<0.03			<0.03			<0.03							
基35 銅及びその化合物	mg/L	1.0以下		<0.1			<0.1			<0.1			<0.1							
基36 ナトリウム及びその化合物	mg/L	200以下		8			6			8			10							
基37 マンガン及びその化合物	mg/L	0.05以下		<0.001			<0.001			<0.001			<0.001							
基38 塩化物イオン	mg/L	200以下	7	7	7	5	6	6	6	6	7	8	9	8						
基39 カルシウム、マグネシウム等(硬度)	mg/L	300以下		35			32			37			47							
基40 蒸発残留物	mg/L	500以下		72			64			75			94							
基41 陰イオン界面活性剤	mg/L	0.2以下		<0.02			<0.02			<0.02			<0.02							
基42 ジェオスミン	mg/L	0.00001以下		0.000001			<0.000001			<0.000001			<0.000001							
基43 2-メチルイソボルネオール	mg/L	0.00001以下		<0.000001			0.000001			<0.000001			<0.000001							
基44 非イオン界面活性剤	mg/L	0.02以下		<0.002			<0.002			<0.002			<0.002							
基45 フェノール類	mg/L	0.005以下		<0.0005			<0.0005			<0.0005			<0.0005							
基46 有機物(全有機炭素(TOC)の量)	mg/L	3以下	1.0	1.0	0.9	0.4	0.6	0.8	0.6	1.0	0.7	0.7	0.8	0.9						
基47 pH値		5.8以上8.6以下	7.09	7.10	7.02	7.23	7.26	7.04	6.93	6.93	7.09	7.01	7.03	7.11						
基48 味		異常でないこと	異常なし	異常なし	異常なし	異常なし	異常なし	異常なし	異常なし	異常なし	異常なし	異常なし	異常なし	異常なし						
基49 臭気		異常でないこと	異常なし	異常なし	異常なし	異常なし	異常なし	異常なし	異常なし	異常なし	異常なし	異常なし	異常なし	異常なし						
基50 色度	度	5以下	1.2	<0.5	1.1	<0.5	<0.5	1.0	0.9	1.0	0.6	0.5	0.6	0.5						
基51 濁度	度	2以下	0.1	<0.1	<0.1	<0.1	<0.1	<0.1	<0.1	<0.1	<0.1	<0.1	<0.1	<0.1						

項目	単位	水道水質基準等	4月	5月	6月	7月	8月	9月	10月	11月	12月	1月	2月	3月					
			9日	13日	11日	9日	5日	10日	8日	11日	10日	7日	17日	11日					
基1 一般細菌	個/mL	100以下	0	0	0	0	1	0	0	0	0	0	0	0					
基2 大腸菌		検出されないこと	(-)	(-)	(-)	(-)	(-)	(-)	(-)	(-)	(-)	(-)	(-)	(-)					
基3 カドミウム及びその化合物	mg/L	0.003以下		<0.0003			<0.0003			<0.0003			<0.0003						
基4 水銀及びその化合物	mg/L	0.0005以下		<0.00005			<0.00005			<0.00005			<0.00005						
基5 セレン及びその化合物	mg/L	0.01以下		<0.001			<0.001			<0.001			<0.001						
基6 鉛及びその化合物	mg/L	0.01以下		<0.001			<0.001			<0.001			<0.001						
基7 ヒ素及びその化合物	mg/L	0.01以下		<0.001			<0.001			<0.001			<0.001						
基8 六価クロム化合物	mg/L	0.02以下		<0.002			<0.002			<0.002			<0.002						
基9 亜硝酸態窒素	mg/L	0.04以下	<0.004	<0.004	<0.004	<0.004	<0.004	<0.004	<0.004	<0.004	<0.004	<0.004	<0.004	<0.004					
基10 シアン化物イオン及び塩化シアン	mg/L	0.01以下		<0.001			<0.001			<0.001			<0.001						
基11 硝酸態窒素及び亜硝酸態窒素	mg/L	10以下	2	1	1	2	2	1	<1	<1	<1	<1	<1	<1					
基12 フッ素及びその化合物	mg/L	0.8以下	0.20	0.20	0.21	0.19	0.19	0.18	0.20	0.20	0.20	0.19	0.08	0.17					
基13 ホウ素及びその化合物	mg/L	1.0以下		<0.1			<0.1			<0.1			<0.1						
基14 四塩化炭素	mg/L	0.002以下		<0.0002			<0.0002			<0.0002			<0.0002						
基15 1,4-ジオキサン	mg/L	0.05以下		<0.005			<0.005			<0.005			<0.005						
基16 1,2-ジクロロエチレン	mg/L	0.04以下		<0.004			<0.004			<0.004			<0.004						
基17 ジクロロメタン	mg/L	0.02以下		<0.002			<0.002			<0.002			<0.002						
基18 テトラクロロエチレン	mg/L	0.01以下		<0.001			<0.001			<0.001			<0.001						
基19 トリクロロエチレン	mg/L	0.01以下		<0.001			<0.001			<0.001			<0.001						
基20 ベンゼン	mg/L	0.01以下		<0.001			<0.001			<0.001			<0.001						
基21 塩素酸	mg/L	0.6以下	<0.06	<0.06	<0.06	0.06	0.08	0.10	0.13	<0.06	<0.06	<0.06	<0.06	<0.06					
基22 クロロ酢酸	mg/L	0.02以下		<0.002			<0.002			<0.002			<0.002						
基23 クロロホルム	mg/L	0.06以下		0.003			0.005			0.003			0.002						
基24 ジクロロ酢酸	mg/L	0.03以下		<0.003			0.003			<0.003			<0.003						
基25 ジブromクロロメタン	mg/L	0.1以下		0.005			0.007			0.006			0.004						
基26 臭素酸	mg/L	0.01以下		<0.001			<0.001			<0.001			<0.001						
基27 総トリハロメタン	mg/L	0.1以下		0.014			0.021			0.016			0.011						
基28 トリクロロ酢酸	mg/L	0.03以下		<0.003			<0.003			<0.003			<0.003						
基29 ブロモジクロロメタン	mg/L	0.03以下		0.004			0.006			0.005			0.003						
基30 ブロモホルム	mg/L	0.09以下		0.002			0.003			0.002			0.002						
基31 ホルムアルデヒド	mg/L	0.08以下		<0.008			<0.008			<0.008			<0.008						
基32 亜鉛及びその化合物	mg/L	1.0以下		<0.1			<0.1			<0.1			<0.1						
基33 アルミニウム及びその化合物	mg/L	0.2以下		<0.01			0.02			0.01			0.01						
基34 鉄及びその化合物	mg/L	0.3以下		<0.03			<0.03			<0.03			<0.03						
基35 銅及びその化合物	mg/L	1.0以下		<0.1			<0.1			<0.1			<0.1						
基36 ナトリウム及びその化合物	mg/L	200以下		13			15			12			10						
基37 マンガン及びその化合物	mg/L	0.05以下		<0.001			<0.001			0.001			<0.001						
基38 塩化物イオン	mg/L	200以下	14	13	14	14	14	12	12	11	12	12	12	13					
基39 カルシウム、マグネシウム等(硬度)	mg/L	300以下		88			103			83			66						
基40 蒸発残留物	mg/L	500以下		155			193			147			125						
基41 陰イオン界面活性剤	mg/L	0.2以下		<0.02			<0.02			<0.02			<0.02						
基42 ジェオスミン	mg/L	0.00001以下		<0.000001			<0.000001			<0.000001			<0.000001						
基43 2-メチルイソボルネオール	mg/L	0.00001以下		<0.000001			<0.000001			<0.000001			<0.000001						
基44 非イオン界面活性剤	mg/L	0.02以下		<0.002			<0.002			<0.002			<0.002						
基45 フェノール類	mg/L	0.005以下		<0.0005			<0.0005			<0.0005			<0.0005						
基46 有機物(全有機炭素(TOC)の量)	mg/L	3以下	0.5	0.6	0.6	0.7	0.6	0.6	0.6	0.6	0.6	0.5	0.5	0.5					
基47 pH値		5.8以上8.6以下	7.37	7.36	7.24	7.30	7.33	7.39	7.33	7.41	7.47	7.38	7.64	7.38					
基48 味		異常でないこと	異常なし	異常なし	異常なし	異常なし	異常なし	異常なし	異常なし	異常なし	異常なし	異常なし	異常なし	異常なし	異常なし				
基49 臭気		異常でないこと	異常なし	異常なし	異常なし	異常なし	異常なし	異常なし	異常なし	異常なし	異常なし	異常なし	異常なし	異常なし	異常なし				
基50 色度	度	5以下	<0.5	<0.5	<0.5	<0.5	<0.5	<0.5	<0.5	<0.5	<0.5	<0.5	<0.5	<0.5					
基51 濁度	度	2以下	<0.1	<0.1	<0.1	<0.1	<0.1	<0.1	<0.1	<0.1	<0.1	<0.1	<0.1	<0.1					

項目	単位	水道水質基準等	4月	5月	6月	7月	8月	9月	10月	11月	12月	1月	2月						
			8日	13日	10日	8日	5日	9日	7日	11日	9日	6日	17日						
基1 一般細菌	個/mL	100以下	0	0	0	1	0	0	0	0	0	0	0						
基2 大腸菌		検出されないこと	(-)	(-)	(-)	(-)	(-)	(-)	(-)	(-)	(-)	(-)	(-)						
基3 カドミウム及びその化合物	mg/L	0.003以下		<0.0003			<0.0003			<0.0003			<0.0003						
基4 水銀及びその化合物	mg/L	0.0005以下		<0.00005			<0.00005			<0.00005			<0.00005						
基5 セレン及びその化合物	mg/L	0.01以下		<0.001			<0.001			<0.001			<0.001						
基6 鉛及びその化合物	mg/L	0.01以下		<0.001			0.001			<0.001			<0.001						
基7 ヒ素及びその化合物	mg/L	0.01以下		<0.001			<0.001			<0.001			<0.001						
基8 六価クロム化合物	mg/L	0.02以下		<0.002			<0.002			<0.002			<0.002						
基9 亜硝酸態窒素	mg/L	0.04以下	<0.004	<0.004	<0.004	<0.004	<0.004	<0.004	<0.004	<0.004	<0.004	<0.004	<0.004						
基10 シアン化物イオン及び塩化シアン	mg/L	0.01以下		<0.001			<0.001			<0.001			<0.001						
基11 硝酸態窒素及び亜硝酸態窒素	mg/L	10以下	<1	<1	<1	<1	<1	<1	<1	<1	<1	<1	<1						
基12 フッ素及びその化合物	mg/L	0.8以下	<0.08	<0.08	0.08	<0.08	<0.08	<0.08	<0.08	<0.08	<0.08	<0.08	<0.08						
基13 ホウ素及びその化合物	mg/L	1.0以下		<0.1			<0.1			<0.1			<0.1						
基14 四塩化炭素	mg/L	0.002以下		<0.0002			<0.0002			<0.0002			<0.0002						
基15 1,4-ジオキサン	mg/L	0.05以下		<0.005			<0.005			<0.005			<0.005						
基16 1,2-ジクロロエチレン	mg/L	0.04以下		<0.004			<0.004			<0.004			<0.004						
基17 ジクロロメタン	mg/L	0.02以下		<0.002			<0.002			<0.002			<0.002						
基18 テトラクロロエチレン	mg/L	0.01以下		<0.001			<0.001			<0.001			<0.001						
基19 トリクロロエチレン	mg/L	0.01以下		<0.001			<0.001			<0.001			<0.001						
基20 ベンゼン	mg/L	0.01以下		<0.001			<0.001			<0.001			<0.001						
基21 塩素酸	mg/L	0.6以下	0.06	<0.06	0.06	0.08	0.11	0.16	0.20	0.22	0.21	0.16	0.12						
基22 クロロ酢酸	mg/L	0.02以下		<0.002	<0.002	<0.002	<0.002	<0.002	<0.002	<0.002			<0.002						
基23 クロロホルム	mg/L	0.06以下		0.016	0.019	0.022	0.023			0.017			0.009						
基24 ジクロロ酢酸	mg/L	0.03以下		<0.003	<0.003	<0.003	<0.003	<0.003	<0.003	<0.003			<0.003						
基25 ジブromokロロメタン	mg/L	0.1以下		0.008	0.007	0.006	0.005			0.004			0.005						
基26 臭素酸	mg/L	0.01以下		<0.001			<0.001			<0.001			<0.001						
基27 総トリハロメタン	mg/L	0.1以下		0.037	0.038	0.040	0.039			0.029			0.021						
基28 トリクロロ酢酸	mg/L	0.03以下		<0.003	<0.003	<0.003	<0.003	<0.003	<0.003	<0.003			<0.003						
基29 ブロモジクロロメタン	mg/L	0.03以下		0.012	0.012	0.012	0.011			0.008			0.007						
基30 ブロモホルム	mg/L	0.09以下		0.001	<0.001	<0.001	<0.001			<0.001			<0.001						
基31 ホルムアルデヒド	mg/L	0.08以下		<0.008			<0.008			<0.008			<0.008						
基32 亜鉛及びその化合物	mg/L	1.0以下		<0.1			<0.1			<0.1			<0.1						
基33 アルミニウム及びその化合物	mg/L	0.2以下		0.02			0.04			0.05			0.03						
基34 鉄及びその化合物	mg/L	0.3以下		<0.03			<0.03			<0.03			<0.03						
基35 銅及びその化合物	mg/L	1.0以下		<0.1			<0.1			<0.1			<0.1						
基36 ナトリウム及びその化合物	mg/L	200以下		7			7			7			7						
基37 マンガン及びその化合物	mg/L	0.05以下		<0.001			<0.001			<0.001			<0.001						
基38 塩化物イオン	mg/L	200以下	8	9	9	8	8	8	8	8	8	8	9						
基39 カルシウム、マグネシウム等(硬度)	mg/L	300以下		42			36			35			40						
基40 蒸発残留物	mg/L	500以下		66			84			58			81						
基41 陰イオン界面活性剤	mg/L	0.2以下		<0.02			<0.02			<0.02			<0.02						
基42 ジェオスミン	mg/L	0.00001以下	<0.000001	<0.000001	<0.000001	<0.000001	<0.000001	<0.000001	<0.000001	<0.000001	<0.000001	<0.000001	<0.000001						
基43 2-メチルイソボルネオール	mg/L	0.00001以下	<0.000001	<0.000001	<0.000001	<0.000001	<0.000001	<0.000001	<0.000001	<0.000001	<0.000001	<0.000001	<0.000001						
基44 非イオン界面活性剤	mg/L	0.02以下		<0.002			<0.002			<0.002			<0.002						
基45 フェノール類	mg/L	0.005以下		<0.0005			<0.0005			<0.0005			<0.0005						
基46 有機物(全有機炭素(TOC)の量)	mg/L	3以下	0.6	0.6	0.6	0.6	0.7	0.7	0.8	0.7	0.7	0.7	0.7						
基47 pH値		5.8以上8.6以下	7.64	7.56	7.54	7.64	7.88	7.74	7.92	7.98	7.88	7.94	8.08						
基48 味		異常でないこと	異常なし	異常なし	異常なし	異常なし	異常なし	異常なし	異常なし	異常なし	異常なし	異常なし	異常なし						
基49 臭気		異常でないこと	異常なし	異常なし	異常なし	異常なし	異常なし	異常なし	異常なし	異常なし	異常なし	異常なし	異常なし						
基50 色度	度	5以下	0.6	0.6	<0.5	0.6	0.5	0.8	0.6	<0.5	0.6	0.7	0.6						
基51 濁度	度	2以下	<0.1	<0.1	<0.1	<0.1	<0.1	<0.1	<0.1	<0.1	<0.1	<0.1	<0.1						

2024年度年報

【下津井受水】坂出市岩黒(給水栓水)

灰色は最大値を表しています

項目	単位	水道水質基準等	4月	5月	6月	7月	8月	9月	10月	11月	12月	1月	2月						
			8日	13日	10日	8日	5日	9日	7日	11日	9日	6日	17日						
基1 一般細菌	個/mL	100以下	0	0	0	2	0	0	0	0	0	0	0						
基2 大腸菌		検出されないこと	(-)	(-)	(-)	(-)	(-)	(-)	(-)	(-)	(-)	(-)	(-)						
基3 カドミウム及びその化合物	mg/L	0.003以下		<0.0003			<0.0003			<0.0003			<0.0003						
基4 水銀及びその化合物	mg/L	0.0005以下		<0.00005			<0.00005			<0.00005			<0.00005						
基5 セレン及びその化合物	mg/L	0.01以下		<0.001			<0.001			<0.001			<0.001						
基6 鉛及びその化合物	mg/L	0.01以下		<0.001			<0.001			<0.001			<0.001						
基7 ヒ素及びその化合物	mg/L	0.01以下		<0.001			<0.001			<0.001			<0.001						
基8 六価クロム化合物	mg/L	0.02以下		<0.002			<0.002			<0.002			<0.002						
基9 亜硝酸態窒素	mg/L	0.04以下	<0.004	<0.004	<0.004	<0.004	<0.004	<0.004	<0.004	<0.004	<0.004	<0.004	<0.004						
基10 シアン化物イオン及び塩化シアン	mg/L	0.01以下		<0.001			<0.001			<0.001			<0.001						
基11 硝酸態窒素及び亜硝酸態窒素	mg/L	10以下	<1	<1	<1	<1	<1	<1	<1	<1	<1	<1	<1						
基12 フッ素及びその化合物	mg/L	0.8以下	<0.08	0.08	0.08	0.08	0.10	0.09	0.10	<0.08	<0.08	<0.08	<0.08						
基13 ホウ素及びその化合物	mg/L	1.0以下		<0.1			<0.1			<0.1			<0.1						
基14 四塩化炭素	mg/L	0.002以下		<0.0002			<0.0002			<0.0002			<0.0002						
基15 1,4-ジオキサン	mg/L	0.05以下		<0.005			<0.005			<0.005			<0.005						
基16 1,2-ジクロロエチレン	mg/L	0.04以下		<0.004			<0.004			<0.004			<0.004						
基17 ジクロロメタン	mg/L	0.02以下		<0.002			<0.002			<0.002			<0.002						
基18 テトラクロロエチレン	mg/L	0.01以下		<0.001			<0.001			<0.001			<0.001						
基19 トリクロロエチレン	mg/L	0.01以下		<0.001			<0.001			<0.001			<0.001						
基20 ベンゼン	mg/L	0.01以下		<0.001			<0.001			<0.001			<0.001						
基21 塩素酸	mg/L	0.6以下	<0.06	<0.06	0.08	0.14	0.16	0.17	0.17	0.12	0.11	0.07	0.06						
基22 クロロ酢酸	mg/L	0.02以下		<0.002			<0.002			<0.002			<0.002						
基23 クロロホルム	mg/L	0.06以下		0.014	0.017	0.027	0.025			0.015			0.006						
基24 ジクロロ酢酸	mg/L	0.03以下		<0.003			0.004			<0.003			<0.003						
基25 ジブロモクロロメタン	mg/L	0.1以下		0.002	0.002	0.002	0.004			0.002			0.003						
基26 臭素酸	mg/L	0.01以下		<0.001			<0.001			<0.001			<0.001						
基27 総トリハロメタン	mg/L	0.1以下		0.022	0.026	0.037	0.039			0.024			0.014						
基28 トリクロロ酢酸	mg/L	0.03以下		0.008			0.005			0.007			0.004						
基29 ブロモジクロロメタン	mg/L	0.03以下		0.006	0.007	0.008	0.010			0.007			0.005						
基30 ブロモホルム	mg/L	0.09以下		<0.001	<0.001	<0.001	<0.001			<0.001			<0.001						
基31 ホルムアルデヒド	mg/L	0.08以下		<0.008			<0.008			<0.008			<0.008						
基32 亜鉛及びその化合物	mg/L	1.0以下		<0.1			<0.1			<0.1			<0.1						
基33 アルミニウム及びその化合物	mg/L	0.2以下		0.02			0.05			0.03			0.01						
基34 鉄及びその化合物	mg/L	0.3以下		<0.03			<0.03			<0.03			<0.03						
基35 銅及びその化合物	mg/L	1.0以下		<0.1			<0.1			<0.1			<0.1						
基36 ナトリウム及びその化合物	mg/L	200以下		7			8			7			9						
基37 マンガン及びその化合物	mg/L	0.05以下		<0.001			<0.001			<0.001			<0.001						
基38 塩化物イオン	mg/L	200以下	10	7	9	8	9	9	9	8	9	10	12						
基39 カルシウム、マグネシウム等(硬度)	mg/L	300以下		46			51			52			57						
基40 蒸発残留物	mg/L	500以下		79			90			80			96						
基41 陰イオン界面活性剤	mg/L	0.2以下		<0.02			<0.02			<0.02			<0.02						
基42 ジェオスミン	mg/L	0.00001以下	<0.000001	<0.000001	<0.000001	<0.000001	<0.000001	<0.000001	<0.000001	<0.000001	<0.000001	<0.000001	<0.000001						
基43 2-メチルイソボルネオール	mg/L	0.00001以下	<0.000001	<0.000001	<0.000001	<0.000001	<0.000001	<0.000001	<0.000001	<0.000001	<0.000001	<0.000001	<0.000001						
基44 非イオン界面活性剤	mg/L	0.02以下		0.002			<0.002			<0.002			<0.002						
基45 フェノール類	mg/L	0.005以下		<0.0005			<0.0005			<0.0005			<0.0005						
基46 有機物(全有機炭素(TOC)の量)	mg/L	3以下	0.6	0.7	0.7	0.7	0.8	0.7	0.7	0.7	0.6	0.6	0.6						
基47 pH値		5.8以上8.6以下	7.63	7.62	7.66	7.74	7.73	7.88	7.92	7.80	7.79	7.86	7.75						
基48 味		異常でないこと	異常なし	異常なし	異常なし	異常なし	異常なし	異常なし	異常なし	異常なし	異常なし	異常なし	異常なし						
基49 臭気		異常でないこと	異常なし	異常なし	異常なし	異常なし	異常なし	異常なし	異常なし	異常なし	異常なし	異常なし	異常なし						
基50 色度	度	5以下	<0.5	0.7	0.6	1.0	0.8	<0.5	<0.5	<0.5	<0.5	<0.5	<0.5						
基51 濁度	度	2以下	<0.1	<0.1	<0.1	<0.1	<0.1	<0.1	<0.1	<0.1	<0.1	<0.1	<0.1						

項目	単位	水道水質基準等	4月	5月	6月	7月	7月	9月	10月	11月	12月	1月	2月	3月				
			9日	8日	3日	9日	30日	2日	8日	6日	2日	7日	4日	3日				
基1	一般細菌	個/mL	100以下	0	0	0	0	0	0	0	0	0	0	0				
基2	大腸菌		検出されないこと	(-)	(-)	(-)	(-)	(-)	(-)	(-)	(-)	(-)	(-)	(-)				
基3	カドミウム及びその化合物	mg/L	0.003以下		<0.0003			<0.0003			<0.0003			<0.0003				
基4	水銀及びその化合物	mg/L	0.0005以下		<0.00005			<0.00005			<0.00005			<0.00005				
基5	セレン及びその化合物	mg/L	0.01以下		<0.001			<0.001			<0.001			<0.001				
基6	鉛及びその化合物	mg/L	0.01以下		<0.001			<0.001			<0.001			<0.001				
基7	ヒ素及びその化合物	mg/L	0.01以下		<0.001			<0.001			<0.001			<0.001				
基8	六価クロム化合物	mg/L	0.02以下		<0.002			<0.002			<0.002			<0.002				
基9	亜硝酸態窒素	mg/L	0.04以下	<0.004	<0.004	<0.004	<0.004	<0.004	<0.004	<0.004	<0.004	<0.004	<0.004	<0.004				
基10	シアン化物イオン及び塩化シアン	mg/L	0.01以下		<0.001			<0.001			<0.001			<0.001				
基11	硝酸態窒素及び亜硝酸態窒素	mg/L	10以下	3	2	<1	3	2	2	1	2	1	1	1				
基12	フッ素及びその化合物	mg/L	0.8以下	0.11	0.11	0.11	0.13	0.12	0.15	0.12	0.11	0.10	0.10	0.10				
基13	ホウ素及びその化合物	mg/L	1.0以下		<0.1			<0.1			<0.1			<0.1				
基14	四塩化炭素	mg/L	0.002以下		<0.0002			<0.0002			<0.0002			<0.0002				
基15	1,4-ジオキサン	mg/L	0.05以下		<0.005			<0.005			<0.005			<0.005				
基16	1,2-ジクロロエチレン	mg/L	0.04以下		<0.004			<0.004			<0.004			<0.004				
基17	ジクロロメタン	mg/L	0.02以下		<0.002			<0.002			<0.002			<0.002				
基18	テトラクロロエチレン	mg/L	0.01以下		<0.001			<0.001			<0.001			<0.001				
基19	トリクロロエチレン	mg/L	0.01以下		<0.001			<0.001			<0.001			<0.001				
基20	ベンゼン	mg/L	0.01以下		<0.001			<0.001			<0.001			<0.001				
基21	塩素酸	mg/L	0.6以下	0.06	0.07	0.10	0.15	0.16	0.18	0.19	0.14	0.07	<0.06	0.06	<0.06			
基22	クロロ酢酸	mg/L	0.02以下		<0.002			<0.002			<0.002			<0.002				
基23	クロロホルム	mg/L	0.06以下		0.008			0.017			0.007			<0.001				
基24	ジクロロ酢酸	mg/L	0.03以下		<0.003			0.005			0.003			<0.003				
基25	ジブロモクロロメタン	mg/L	0.1以下		0.002			0.003			0.002			<0.001				
基26	臭素酸	mg/L	0.01以下		<0.001			<0.001			<0.001			<0.001				
基27	総トリハロメタン	mg/L	0.1以下		0.014			0.028			0.013			<0.001				
基28	トリクロロ酢酸	mg/L	0.03以下		0.005			0.009			0.005			<0.003				
基29	ブロモジクロロメタン	mg/L	0.03以下		0.004			0.008			0.004			<0.001				
基30	ブロモホルム	mg/L	0.09以下		<0.001			<0.001			<0.001			<0.001				
基31	ホルムアルデヒド	mg/L	0.08以下		<0.008			<0.008			<0.008			<0.008				
基32	亜鉛及びその化合物	mg/L	1.0以下		<0.1			<0.1			<0.1			<0.1				
基33	アルミニウム及びその化合物	mg/L	0.2以下		0.02			0.02			0.03			0.02				
基34	鉄及びその化合物	mg/L	0.3以下		<0.03			<0.03			<0.03			<0.03				
基35	銅及びその化合物	mg/L	1.0以下		<0.1			<0.1			<0.1			<0.1				
基36	ナトリウム及びその化合物	mg/L	200以下		8			10			7			8				
基37	マンガン及びその化合物	mg/L	0.05以下		<0.001			<0.001			<0.001			<0.001				
基38	塩化物イオン	mg/L	200以下	9	8	9	9	8	9	8	8	7	7	8	9			
基39	カルシウム、マグネシウム等(硬度)	mg/L	300以下		53			63			44			51				
基40	蒸発残留物	mg/L	500以下		119			120			79			94				
基41	陰イオン界面活性剤	mg/L	0.2以下		<0.02			<0.02			<0.02			<0.02				
基42	ジェオスミン	mg/L	0.00001以下	<0.000001	<0.000001	0.000001	0.000002	0.000003	0.000002	<0.000001	<0.000001	<0.000001	<0.000001	0.000002	0.000002			
基43	2-メチルイソボルネオール	mg/L	0.00001以下	<0.000001	<0.000001	<0.000001	<0.000001	<0.000001	0.000001	0.000001	<0.000001	<0.000001	<0.000001	0.000001	0.000002			
基44	非イオン界面活性剤	mg/L	0.02以下		0.003			0.002			0.002			<0.002				
基45	フェノール類	mg/L	0.005以下		<0.0005			<0.0005			<0.0005			<0.0005				
基46	有機物(全有機炭素(TOC)の量)	mg/L	3以下	0.6	0.5	0.7	0.8	0.8	1.0	0.7	0.7	0.6	0.4	0.5	0.4			
基47	pH値		5.8以上8.6以下	7.11	7.19	7.08	7.02	7.03	6.93	7.00	7.14	7.21	7.21	7.17	7.42			
基48	味		異常でないこと	異常なし	異常なし	異常なし	異常なし	異常なし	異常なし	異常なし	異常なし	異常なし	異常なし	異常なし	異常なし			
基49	臭気		異常でないこと	異常なし	異常なし	異常なし	異常なし	異常なし	異常なし	異常なし	異常なし	異常なし	異常なし	異常なし	異常なし			
基50	色度	度	5以下	<0.5	<0.5	<0.5	0.6	<0.5	0.6	<0.5	<0.5	<0.5	<0.5	<0.5				
基51	濁度	度	2以下	<0.1	<0.1	<0.1	<0.1	<0.1	<0.1	<0.1	<0.1	<0.1	<0.1	<0.1				

項目	単位	水道水質基準等	4月	5月	6月	7月	7月	9月	10月	11月	12月	1月	2月	3月				
			9日	8日	3日	9日	30日	2日	8日	6日	2日	7日	4日	3日				
基1 一般細菌	個/mL	100以下	0	0	0	0	0	0	0	0	0	0	0	0				
基2 大腸菌		検出されないこと	(-)	(-)	(-)	(-)	(-)	(-)	(-)	(-)	(-)	(-)	(-)	(-)				
基3 カドミウム及びその化合物	mg/L	0.003以下			<0.0003			<0.0003			<0.0003			<0.0003				
基4 水銀及びその化合物	mg/L	0.0005以下			<0.00005			<0.00005			<0.00005			<0.00005				
基5 セレン及びその化合物	mg/L	0.01以下			<0.001			<0.001			<0.001			<0.001				
基6 鉛及びその化合物	mg/L	0.01以下			<0.001			0.001			<0.001			<0.001				
基7 ヒ素及びその化合物	mg/L	0.01以下			<0.001			<0.001			<0.001			<0.001				
基8 六価クロム化合物	mg/L	0.02以下			<0.002			<0.002			<0.002			<0.002				
基9 亜硝酸態窒素	mg/L	0.04以下	<0.004	<0.004	<0.004	<0.004	<0.004	<0.004	<0.004	<0.004	<0.004	<0.004	<0.004	<0.004				
基10 シアン化物イオン及び塩化シアン	mg/L	0.01以下			<0.001			<0.001			<0.001			<0.001				
基11 硝酸態窒素及び亜硝酸態窒素	mg/L	10以下	2	3	3	4	3	2	2	2	1	2	2	2				
基12 フッ素及びその化合物	mg/L	0.8以下	0.13	0.14	0.14	0.14	0.15	0.13	0.15	0.15	0.14	0.15	0.15	0.16				
基13 ホウ素及びその化合物	mg/L	1.0以下			<0.1			<0.1			<0.1			<0.1				
基14 四塩化炭素	mg/L	0.002以下			<0.0002			<0.0002			<0.0002			<0.0002				
基15 1,4-ジオキサン	mg/L	0.05以下			<0.005			<0.005			<0.005			<0.005				
基16 1,2-ジクロロエチレン	mg/L	0.04以下			<0.004			<0.004			<0.004			<0.004				
基17 ジクロロメタン	mg/L	0.02以下			<0.002			<0.002			<0.002			<0.002				
基18 テトラクロロエチレン	mg/L	0.01以下			<0.001			<0.001			<0.001			<0.001				
基19 トリクロロエチレン	mg/L	0.01以下			<0.001			<0.001			<0.001			<0.001				
基20 ベンゼン	mg/L	0.01以下			<0.001			<0.001			<0.001			<0.001				
基21 塩素酸	mg/L	0.6以下	<0.06	<0.06	0.06	0.09	0.10	0.20	0.23	0.11	0.09	<0.06	<0.06	<0.06				
基22 クロロ酢酸	mg/L	0.02以下			<0.002			<0.002			<0.002			<0.002				
基23 クロロホルム	mg/L	0.06以下			0.002			0.010			0.004			0.003				
基24 ジクロロ酢酸	mg/L	0.03以下			<0.003			0.003			<0.003			<0.003				
基25 ジブromクロロメタン	mg/L	0.1以下			0.001			0.001			<0.001			0.002				
基26 臭素酸	mg/L	0.01以下			<0.001			<0.001			<0.001			<0.001				
基27 総トリハロメタン	mg/L	0.1以下			0.004			0.014			0.006			0.008				
基28 トリクロロ酢酸	mg/L	0.03以下			<0.003			0.006			0.003			<0.003				
基29 ブロモジクロロメタン	mg/L	0.03以下			0.001			0.003			0.002			0.003				
基30 ブロモホルム	mg/L	0.09以下			<0.001			<0.001			<0.001			<0.001				
基31 ホルムアルデヒド	mg/L	0.08以下			<0.008			<0.008			<0.008			<0.008				
基32 亜鉛及びその化合物	mg/L	1.0以下			<0.1			<0.1			<0.1			<0.1				
基33 アルミニウム及びその化合物	mg/L	0.2以下			0.01			0.02			0.02			0.01				
基34 鉄及びその化合物	mg/L	0.3以下			<0.03			<0.03			<0.03			<0.03				
基35 銅及びその化合物	mg/L	1.0以下			<0.1			<0.1			<0.1			<0.1				
基36 ナトリウム及びその化合物	mg/L	200以下			10			9			8			11				
基37 マンガン及びその化合物	mg/L	0.05以下			<0.001			<0.001			<0.001			<0.001				
基38 塩化物イオン	mg/L	200以下	9	11	9	9	8	8	8	8	7	9	9	10				
基39 カルシウム、マグネシウム等(硬度)	mg/L	300以下			60			53			53			61				
基40 蒸発残留物	mg/L	500以下			130			101			98			116				
基41 陰イオン界面活性剤	mg/L	0.2以下			<0.02			<0.02			<0.02			<0.02				
基42 ジェオスミン	mg/L	0.00001以下			<0.000001			<0.000001			<0.000001			<0.000001				
基43 2-メチルイソボルネオール	mg/L	0.00001以下			<0.000001			<0.000001			<0.000001			<0.000001				
基44 非イオン界面活性剤	mg/L	0.02以下			<0.002			<0.002			<0.002			<0.002				
基45 フェノール類	mg/L	0.005以下			<0.0005			<0.0005			<0.0005			<0.0005				
基46 有機物(全有機炭素(TOC)の量)	mg/L	3以下	0.4	0.4	0.5	0.5	0.5	0.6	0.5	0.4	0.4	0.4	0.4	0.3				
基47 pH値		5.8以上8.6以下	6.67	6.60	6.64	6.52	6.52	6.60	6.52	6.70	6.55	6.50	6.89	6.87				
基48 味		異常でないこと	異常なし	異常なし	異常なし	異常なし	異常なし	異常なし	異常なし	異常なし	異常なし	異常なし	異常なし	異常なし				
基49 臭気		異常でないこと	異常なし	異常なし	異常なし	異常なし	異常なし	異常なし	異常なし	異常なし	異常なし	異常なし	異常なし	異常なし				
基50 色度	度	5以下	1.1	<0.5	<0.5	0.8	0.6	<0.5	<0.5	<0.5	<0.5	<0.5	<0.5	<0.5				
基51 濁度	度	2以下	0.3	<0.1	<0.1	<0.1	<0.1	<0.1	<0.1	<0.1	<0.1	<0.1	<0.1	<0.1				

項目	単位	水道水質基準等	4月	5月	6月	7月	7月	9月	10月	11月	12月	1月	2月	3月				
			9日	8日	3日	9日	30日	2日	8日	6日	2日	7日	4日	3日				
基1 一般細菌	個/mL	100以下	0	0	0	0	0	0	0	0	0	0	0	0				
基2 大腸菌		検出されないこと	(-)	(-)	(-)	(-)	(-)	(-)	(-)	(-)	(-)	(-)	(-)	(-)				
基3 カドミウム及びその化合物	mg/L	0.003以下			<0.0003			<0.0003			<0.0003		<0.0003	<0.0003				
基4 水銀及びその化合物	mg/L	0.0005以下			<0.00005			<0.00005			<0.00005		<0.00005	<0.00005				
基5 セレン及びその化合物	mg/L	0.01以下			<0.001			<0.001			<0.001		<0.001	<0.001				
基6 鉛及びその化合物	mg/L	0.01以下			<0.001			<0.001			<0.001		<0.001	<0.001				
基7 ヒ素及びその化合物	mg/L	0.01以下			<0.001			<0.001			<0.001		<0.001	<0.001				
基8 六価クロム化合物	mg/L	0.02以下			<0.002			<0.002			<0.002		<0.002	<0.002				
基9 亜硝酸態窒素	mg/L	0.04以下	<0.004	<0.004	<0.004	<0.004	<0.004	<0.004	<0.004	<0.004	<0.004	<0.004	<0.004	<0.004				
基10 シアン化物イオン及び塩化シアン	mg/L	0.01以下			<0.001			<0.001			<0.001		<0.001	<0.001				
基11 硝酸態窒素及び亜硝酸態窒素	mg/L	10以下	3	2	3	3	2	2	1	2	1	1	2	1				
基12 フッ素及びその化合物	mg/L	0.8以下	0.11	0.11	0.11	0.13	0.13	0.16	0.12	0.12	0.11	0.10	0.10	0.09				
基13 ホウ素及びその化合物	mg/L	1.0以下			<0.1			<0.1			<0.1		<0.1	<0.1				
基14 四塩化炭素	mg/L	0.002以下			<0.0002			<0.0002			<0.0002		<0.0002	<0.0002				
基15 1,4-ジオキサン	mg/L	0.05以下			<0.005			<0.005			<0.005		<0.005	<0.005				
基16 1,2-ジクロロエチレン	mg/L	0.04以下			<0.004			<0.004			<0.004		<0.004	<0.004				
基17 ジクロロメタン	mg/L	0.02以下			<0.002			<0.002			<0.002		<0.002	<0.002				
基18 テトラクロロエチレン	mg/L	0.01以下			<0.001			<0.001			<0.001		<0.001	<0.001				
基19 トリクロロエチレン	mg/L	0.01以下			<0.001			<0.001			<0.001		<0.001	<0.001				
基20 ベンゼン	mg/L	0.01以下			<0.001			<0.001			<0.001		<0.001	<0.001				
基21 塩素酸	mg/L	0.6以下	0.06	0.07	0.10	0.15	0.16	0.19	0.18	0.14	0.07	<0.06	0.06	<0.06				
基22 クロロ酢酸	mg/L	0.02以下			<0.002			<0.002			<0.002		<0.002	<0.002				
基23 クロロホルム	mg/L	0.06以下			0.007			0.015			0.006		0.006	0.002				
基24 ジクロロ酢酸	mg/L	0.03以下			<0.003			0.006			0.003		0.003	<0.003				
基25 ジブromクロロメタン	mg/L	0.1以下			0.002			0.003			0.002		0.002	0.002				
基26 臭素酸	mg/L	0.01以下			<0.001			<0.001			<0.001		<0.001	<0.001				
基27 総トリハロメタン	mg/L	0.1以下			0.013			0.026			0.012		0.012	0.006				
基28 トリクロロ酢酸	mg/L	0.03以下			0.004			0.009			0.004		0.004	<0.003				
基29 ブロモジクロロメタン	mg/L	0.03以下			0.004			0.008			0.004		0.004	0.002				
基30 ブロモホルム	mg/L	0.09以下			<0.001			<0.001			<0.001		<0.001	<0.001				
基31 ホルムアルデヒド	mg/L	0.08以下			<0.008			<0.008			<0.008		<0.008	<0.008				
基32 亜鉛及びその化合物	mg/L	1.0以下			<0.1			<0.1			<0.1		<0.1	<0.1				
基33 アルミニウム及びその化合物	mg/L	0.2以下			0.02			0.02			0.02		0.02	0.02				
基34 鉄及びその化合物	mg/L	0.3以下			<0.03			<0.03			<0.03		<0.03	<0.03				
基35 銅及びその化合物	mg/L	1.0以下			<0.1			<0.1			<0.1		<0.1	<0.1				
基36 ナトリウム及びその化合物	mg/L	200以下			8			10			7		7	8				
基37 マンガン及びその化合物	mg/L	0.05以下			<0.001			<0.001			<0.001		<0.001	<0.001				
基38 塩化物イオン	mg/L	200以下	10	8	9	9	9	9	7	8	7	7	8	9				
基39 カルシウム、マグネシウム等(硬度)	mg/L	300以下			56			65			47		53	53				
基40 蒸発残留物	mg/L	500以下			123			131			79		98	98				
基41 陰イオン界面活性剤	mg/L	0.2以下			<0.02			<0.02			<0.02		<0.02	<0.02				
基42 ジェオスミン	mg/L	0.00001以下	<0.000001	<0.000001	<0.000001	0.000002	0.000003	0.000002	<0.000001	<0.000001	<0.000001	<0.000001	0.000002	0.000002				
基43 2-メチルイソボルネオール	mg/L	0.00001以下	<0.000001	<0.000001	<0.000001	<0.000001	<0.000001	<0.000001	0.000001	<0.000001	<0.000001	<0.000001	0.000001	0.000002				
基44 非イオン界面活性剤	mg/L	0.02以下			0.003			0.003			0.002		0.002	0.003				
基45 フェノール類	mg/L	0.005以下			<0.0005			<0.0005			<0.0005		<0.0005	<0.0005				
基46 有機物(全有機炭素(TOC)の量)	mg/L	3以下	0.6	0.6	0.8	0.8	0.8	1.0	0.7	0.7	0.6	0.5	0.5	0.4				
基47 pH値		5.8以上8.6以下	7.02	7.01	6.93	6.96	6.94	6.86	7.03	7.06	7.15	7.26	7.16	7.25				
基48 味		異常でないこと	異常なし	異常なし	異常なし	異常なし	異常なし	異常なし	異常なし	異常なし	異常なし	異常なし	異常なし	異常なし				
基49 臭気		異常でないこと	異常なし	異常なし	異常なし	異常なし	異常なし	異常なし	異常なし	異常なし	異常なし	異常なし	異常なし	異常なし				
基50 色度	度	5以下	<0.5	<0.5	<0.5	0.7	<0.5	0.6	<0.5	<0.5	<0.5	<0.5	<0.5	<0.5				
基51 濁度	度	2以下	<0.1	<0.1	<0.1	<0.1	<0.1	<0.1	<0.1	<0.1	<0.1	<0.1	<0.1	<0.1				

項目	単位	水道水質基準等	4月	5月	6月	7月	7月	9月	10月	11月	12月	1月	2月	3月				
			9日	8日	3日	9日	30日	2日	8日	6日	2日	7日	4日	3日				
基1 一般細菌	個/mL	100以下	0	0	0	0	0	0	0	0	0	0	0	0				
基2 大腸菌		検出されないこと	(-)	(-)	(-)	(-)	(-)	(-)	(-)	(-)	(-)	(-)	(-)	(-)				
基3 カドミウム及びその化合物	mg/L	0.003以下			<0.0003			<0.0003			<0.0003			<0.0003				
基4 水銀及びその化合物	mg/L	0.0005以下			<0.00005			<0.00005			<0.00005			<0.00005				
基5 セレン及びその化合物	mg/L	0.01以下			<0.001			<0.001			<0.001			<0.001				
基6 鉛及びその化合物	mg/L	0.01以下			<0.001			<0.001			<0.001			<0.001				
基7 ヒ素及びその化合物	mg/L	0.01以下			<0.001			<0.001			<0.001			<0.001				
基8 六価クロム化合物	mg/L	0.02以下			<0.002			<0.002			<0.002			<0.002				
基9 亜硝酸態窒素	mg/L	0.04以下	<0.004	<0.004	<0.004	<0.004	<0.004	<0.004	<0.004	<0.004	<0.004	<0.004	<0.004	<0.004				
基10 シアン化物イオン及び塩化シアン	mg/L	0.01以下			<0.001			<0.001			<0.001			<0.001				
基11 硝酸態窒素及び亜硝酸態窒素	mg/L	10以下	<1	<1	<1	7	<1	<1	<1	<1	<1	<1	<1	<1				
基12 フッ素及びその化合物	mg/L	0.8以下	<0.08	<0.08	<0.08	0.14	<0.08	<0.08	<0.08	<0.08	<0.08	<0.08	<0.08	<0.08				
基13 ホウ素及びその化合物	mg/L	1.0以下			<0.1			<0.1			<0.1			<0.1				
基14 四塩化炭素	mg/L	0.002以下			<0.0002			<0.0002			<0.0002			<0.0002				
基15 1,4-ジオキサン	mg/L	0.05以下			<0.005			<0.005			<0.005			<0.005				
基16 1,2-ジクロロエチレン	mg/L	0.04以下			<0.004			<0.004			<0.004			<0.004				
基17 ジクロロメタン	mg/L	0.02以下			<0.002			<0.002			<0.002			<0.002				
基18 テトラクロロエチレン	mg/L	0.01以下			<0.001			<0.001			<0.001			<0.001				
基19 トリクロロエチレン	mg/L	0.01以下			<0.001			<0.001			<0.001			<0.001				
基20 ベンゼン	mg/L	0.01以下			<0.001			<0.001			<0.001			<0.001				
基21 塩素酸	mg/L	0.6以下	<0.06	0.07	0.08	0.08	0.13	0.13	0.09	0.08	0.06	<0.06	<0.06	<0.06				
基22 クロロ酢酸	mg/L	0.02以下			<0.002			<0.002			<0.002			<0.002				
基23 クロロホルム	mg/L	0.06以下			0.013			0.027			0.013			0.004				
基24 ジクロロ酢酸	mg/L	0.03以下			<0.003			0.006			0.004			0.003				
基25 ジブromクロロメタン	mg/L	0.1以下			0.001			0.001			0.001			0.002				
基26 臭素酸	mg/L	0.01以下			<0.001			<0.001			<0.001			<0.001				
基27 総トリハロメタン	mg/L	0.1以下			0.019			0.034			0.018			0.009				
基28 トリクロロ酢酸	mg/L	0.03以下			0.009			0.016			0.010			0.003				
基29 ブロモジクロロメタン	mg/L	0.03以下			0.005			0.006			0.004			0.003				
基30 ブロモホルム	mg/L	0.09以下			<0.001			<0.001			<0.001			<0.001				
基31 ホルムアルデヒド	mg/L	0.08以下			<0.008			<0.008			<0.008			<0.008				
基32 亜鉛及びその化合物	mg/L	1.0以下			<0.1			<0.1			<0.1			<0.1				
基33 アルミニウム及びその化合物	mg/L	0.2以下			0.04			0.06			0.05			0.03				
基34 鉄及びその化合物	mg/L	0.3以下			<0.03			<0.03			<0.03			<0.03				
基35 銅及びその化合物	mg/L	1.0以下			<0.1			<0.1			<0.1			<0.1				
基36 ナトリウム及びその化合物	mg/L	200以下			5			5			4			5				
基37 マンガン及びその化合物	mg/L	0.05以下			<0.001			<0.001			<0.001			<0.001				
基38 塩化物イオン	mg/L	200以下	6	5	7	12	6	7	5	6	5	5	6	7				
基39 カルシウム、マグネシウム等(硬度)	mg/L	300以下			32			33			30			39				
基40 蒸発残留物	mg/L	500以下			70			58			47			69				
基41 陰イオン界面活性剤	mg/L	0.2以下			<0.02			<0.02			<0.02			<0.02				
基42 ジェオスミン	mg/L	0.00001以下			<0.000001			0.000001			<0.000001			0.000001				
基43 2-メチルイソボルネオール	mg/L	0.00001以下			<0.000001			0.000001			<0.000001			0.000001				
基44 非イオン界面活性剤	mg/L	0.02以下			<0.002			<0.002			<0.002			<0.002				
基45 フェノール類	mg/L	0.005以下			<0.0005			<0.0005			<0.0005			<0.0005				
基46 有機物(全有機炭素(TOC)の量)	mg/L	3以下	0.5	0.5	0.6	0.7	0.6	0.6	0.6	0.6	0.6	0.4	0.5	0.4				
基47 pH値		5.8以上8.6以下	7.29	7.37	7.22	6.42	7.36	7.42	7.52	7.38	7.52	7.52	7.44	7.45				
基48 味		異常でないこと	異常なし	異常なし	異常なし	異常なし	異常なし	異常なし	異常なし	異常なし	異常なし	異常なし	異常なし	異常なし				
基49 臭気		異常でないこと	異常なし	異常なし	異常なし	異常なし	異常なし	異常なし	異常なし	異常なし	異常なし	異常なし	異常なし	異常なし				
基50 色度	度	5以下	<0.5	<0.5	<0.5	0.9	<0.5	<0.5	<0.5	<0.5	<0.5	<0.5	<0.5	<0.5				
基51 濁度	度	2以下	<0.1	<0.1	<0.1	<0.1	<0.1	<0.1	<0.1	<0.1	<0.1	<0.1	<0.1	<0.1				

2024年度年報

【五条】琴平町五條(給水栓水)

灰色は最大値を表しています

項目	単位	水道水質基準等	4月	5月	6月	7月	8月	9月	10月	11月	12月	1月	2月	3月					
			9日	13日	11日	9日	5日	10日	8日	11日	10日	7日	17日	11日					
基1 一般細菌	個/mL	100以下	0	0	0	0	0	0	0	0	0	0	0	0					
基2 大腸菌		検出されないこと	(-)	(-)	(-)	(-)	(-)	(-)	(-)	(-)	(-)	(-)	(-)	(-)					
基3 カドミウム及びその化合物	mg/L	0.003以下		<0.0003			<0.0003			<0.0003			<0.0003						
基4 水銀及びその化合物	mg/L	0.0005以下		<0.00005			<0.00005			<0.00005			<0.00005						
基5 セレン及びその化合物	mg/L	0.01以下		<0.001			<0.001			<0.001			<0.001						
基6 鉛及びその化合物	mg/L	0.01以下		0.001			<0.001			<0.001			<0.001						
基7 ヒ素及びその化合物	mg/L	0.01以下		<0.001			<0.001			<0.001			<0.001						
基8 六価クロム化合物	mg/L	0.02以下		<0.002			<0.002			<0.002			<0.002						
基9 亜硝酸態窒素	mg/L	0.04以下	<0.004	<0.004	<0.004	<0.004	<0.004	<0.004	<0.004	<0.004	<0.004	<0.004	<0.004	<0.004					
基10 シアン化物イオン及び塩化シアン	mg/L	0.01以下		<0.001			<0.001			<0.001			<0.001						
基11 硝酸態窒素及び亜硝酸態窒素	mg/L	10以下	3	3	4	4	3	2	2	2	2	2	2	2					
基12 フッ素及びその化合物	mg/L	0.8以下	0.13	0.13	0.13	0.15	0.16	0.15	0.15	0.15	0.14	0.13	<0.08	0.12					
基13 ホウ素及びその化合物	mg/L	1.0以下		<0.1			<0.1			<0.1			<0.1						
基14 四塩化炭素	mg/L	0.002以下		<0.0002			<0.0002			<0.0002			<0.0002						
基15 1,4-ジオキサン	mg/L	0.05以下		<0.005			<0.005			<0.005			<0.005						
基16 1,2-ジクロロエチレン	mg/L	0.04以下		<0.004			<0.004			<0.004			<0.004						
基17 ジクロロメタン	mg/L	0.02以下		<0.002			<0.002			<0.002			<0.002						
基18 テトラクロロエチレン	mg/L	0.01以下		<0.001			<0.001			<0.001			<0.001						
基19 トリクロロエチレン	mg/L	0.01以下		<0.001			<0.001			<0.001			<0.001						
基20 ベンゼン	mg/L	0.01以下		<0.001			<0.001			<0.001			<0.001						
基21 塩素酸	mg/L	0.6以下	0.06	0.08	0.11	0.15	0.23	0.24	0.18	0.16	0.11	0.09	0.07	<0.06					
基22 クロロ酢酸	mg/L	0.02以下		<0.002			<0.002			<0.002			<0.002						
基23 クロロホルム	mg/L	0.06以下		0.007			0.003			0.005			0.007						
基24 ジクロロ酢酸	mg/L	0.03以下		0.006			0.003			0.004			0.007						
基25 ジブromクロロメタン	mg/L	0.1以下		0.002			0.002			0.003			0.002						
基26 臭素酸	mg/L	0.01以下		<0.001			<0.001			<0.001			<0.001						
基27 総トリハロメタン	mg/L	0.1以下		0.014			0.008			0.012			0.014						
基28 トリクロロ酢酸	mg/L	0.03以下		0.006			<0.003			0.003			0.007						
基29 ブロモジクロロメタン	mg/L	0.03以下		0.005			0.003			0.004			0.005						
基30 ブロモホルム	mg/L	0.09以下		<0.001			<0.001			<0.001			<0.001						
基31 ホルムアルデヒド	mg/L	0.08以下		<0.008			<0.008			<0.008			<0.008						
基32 亜鉛及びその化合物	mg/L	1.0以下		<0.1			<0.1			<0.1			<0.1						
基33 アルミニウム及びその化合物	mg/L	0.2以下		<0.01			0.02			0.02			0.01						
基34 鉄及びその化合物	mg/L	0.3以下		<0.03			<0.03			<0.03			<0.03						
基35 銅及びその化合物	mg/L	1.0以下		<0.1			<0.1			<0.1			<0.1						
基36 ナトリウム及びその化合物	mg/L	200以下		10			10			10			10						
基37 マンガン及びその化合物	mg/L	0.05以下		<0.001			<0.001			0.002			<0.001						
基38 塩化物イオン	mg/L	200以下	10	11	11	10	10	9	9	9	9	10	11	10					
基39 カルシウム、マグネシウム等(硬度)	mg/L	300以下		58			68			62			52						
基40 蒸発残留物	mg/L	500以下		125			149			120			118						
基41 陰イオン界面活性剤	mg/L	0.2以下		<0.02			<0.02			<0.02			<0.02						
基42 ジェオスミン	mg/L	0.00001以下	0.000001	0.000002	0.000001	0.000001	0.000002	0.000001	0.000001	0.000001	0.000001	0.000002	0.000002	0.000002					
基43 2-メチルイソボルネオール	mg/L	0.00001以下	<0.000001	<0.000001	<0.000001	<0.000001	<0.000001	<0.000001	<0.000001	<0.000001	<0.000001	<0.000001	<0.000001	<0.000001					
基44 非イオン界面活性剤	mg/L	0.02以下		<0.002			<0.002			<0.002			0.004						
基45 フェノール類	mg/L	0.005以下		<0.0005			<0.0005			<0.0005			<0.0005						
基46 有機物(全有機炭素(TOC)の量)	mg/L	3以下	0.6	0.7	0.7	0.7	0.7	0.6	0.7	0.8	0.8	0.9	1.1	1.1					
基47 pH値		5.8以上8.6以下	6.88	7.04	6.95	6.78	7.08	6.90	6.83	6.86	6.96	7.12	7.07	7.07					
基48 味		異常でないこと	異常なし	異常なし	異常なし	異常なし	異常なし	異常なし	異常なし	異常なし	異常なし	異常なし	異常なし	異常なし					
基49 臭気		異常でないこと	異常なし	異常なし	異常なし	異常なし	異常なし	異常なし	異常なし	異常なし	異常なし	異常なし	異常なし	異常なし					
基50 色度	度	5以下	<0.5	<0.5	<0.5	<0.5	<0.5	<0.5	<0.5	<0.5	<0.5	<0.5	<0.5	<0.5					
基51 濁度	度	2以下	<0.1	<0.1	<0.1	<0.1	<0.1	<0.1	<0.1	<0.1	<0.1	<0.1	<0.1	<0.1					

項目	単位	水道水質基準等	4月	5月	6月	7月	8月	9月	10月	11月	12月	1月	2月	3月					
			9日	13日	11日	9日	5日	10日	8日	11日	10日	7日	17日	11日					
基1 一般細菌	個/mL	100以下	0	0	0	0	2	0	0	0	0	0	0	0					
基2 大腸菌		検出されないこと	(-)	(-)	(-)	(-)	(-)	(-)	(-)	(-)	(-)	(-)	(-)	(-)					
基3 カドミウム及びその化合物	mg/L	0.003以下		<0.0003			<0.0003			<0.0003			<0.0003						
基4 水銀及びその化合物	mg/L	0.0005以下		<0.00005			<0.00005			<0.00005			<0.00005						
基5 セレン及びその化合物	mg/L	0.01以下		<0.001			<0.001			<0.001			<0.001						
基6 鉛及びその化合物	mg/L	0.01以下		<0.001			<0.001			<0.001			0.001						
基7 ヒ素及びその化合物	mg/L	0.01以下		<0.001			<0.001			<0.001			<0.001						
基8 六価クロム化合物	mg/L	0.02以下		<0.002			<0.002			<0.002			<0.002						
基9 亜硝酸態窒素	mg/L	0.04以下	<0.004	<0.004	<0.004	<0.004	<0.004	<0.004	<0.004	<0.004	<0.004	<0.004	<0.004	<0.004					
基10 シアン化物イオン及び塩化シアン	mg/L	0.01以下		<0.001			<0.001			<0.001			<0.001						
基11 硝酸態窒素及び亜硝酸態窒素	mg/L	10以下	4	4	4	4	4	3	3	2	2	2	1	1					
基12 フッ素及びその化合物	mg/L	0.8以下	0.13	0.12	0.13	0.13	0.13	0.13	0.13	0.14	0.11	0.11	<0.08	0.11					
基13 ホウ素及びその化合物	mg/L	1.0以下		<0.1			<0.1			<0.1			<0.1						
基14 四塩化炭素	mg/L	0.002以下		<0.0002			<0.0002			<0.0002			<0.0002						
基15 1,4-ジオキサン	mg/L	0.05以下		<0.005			<0.005			<0.005			<0.005						
基16 1,2-ジクロロエチレン	mg/L	0.04以下		<0.004			<0.004			<0.004			<0.004						
基17 ジクロロメタン	mg/L	0.02以下		<0.002			<0.002			<0.002			<0.002						
基18 テトラクロロエチレン	mg/L	0.01以下		<0.001			<0.001			<0.001			<0.001						
基19 トリクロロエチレン	mg/L	0.01以下		<0.001			<0.001			<0.001			<0.001						
基20 ベンゼン	mg/L	0.01以下		<0.001			<0.001			<0.001			<0.001						
基21 塩素酸	mg/L	0.6以下	<0.06	<0.06	0.07	0.07	0.12	0.14	0.11	0.12	0.08	0.07	<0.06	<0.06					
基22 クロロ酢酸	mg/L	0.02以下		<0.002			<0.002			<0.002			<0.002						
基23 クロロホルム	mg/L	0.06以下		<0.001			<0.001			0.004			0.005						
基24 ジクロロ酢酸	mg/L	0.03以下		<0.003			<0.003			0.003			0.005						
基25 ジブromクロロメタン	mg/L	0.1以下		<0.001			<0.001			0.002			0.001						
基26 臭素酸	mg/L	0.01以下		<0.001			<0.001			<0.001			<0.001						
基27 総トリハロメタン	mg/L	0.1以下		<0.001			<0.001			0.009			0.009						
基28 トリクロロ酢酸	mg/L	0.03以下		<0.003			<0.003			0.003			0.005						
基29 ブロモジクロロメタン	mg/L	0.03以下		<0.001			<0.001			0.003			0.003						
基30 ブロモホルム	mg/L	0.09以下		<0.001			<0.001			<0.001			<0.001						
基31 ホルムアルデヒド	mg/L	0.08以下		<0.008			<0.008			<0.008			<0.008						
基32 亜鉛及びその化合物	mg/L	1.0以下		<0.1			<0.1			<0.1			<0.1						
基33 アルミニウム及びその化合物	mg/L	0.2以下		0.02			0.02			0.03			0.02						
基34 鉄及びその化合物	mg/L	0.3以下		<0.03			<0.03			<0.03			<0.03						
基35 銅及びその化合物	mg/L	1.0以下		<0.1			<0.1			<0.1			<0.1						
基36 ナトリウム及びその化合物	mg/L	200以下		10			10			8			8						
基37 マンガン及びその化合物	mg/L	0.05以下		<0.001			<0.001			<0.001			<0.001						
基38 塩化物イオン	mg/L	200以下	9	9	10	9	8	8	8	7	7	8	8	9					
基39 カルシウム、マグネシウム等(硬度)	mg/L	300以下		65			69			56			47						
基40 蒸発残留物	mg/L	500以下		146			138			102			91						
基41 陰イオン界面活性剤	mg/L	0.2以下		<0.02			<0.02			<0.02			<0.02						
基42 ジェオスミン	mg/L	0.00001以下		<0.000001			<0.000001			<0.000001			<0.000001						
基43 2-メチルイソボルネオール	mg/L	0.00001以下		<0.000001			<0.000001			<0.000001			<0.000001						
基44 非イオン界面活性剤	mg/L	0.02以下		<0.002			<0.002			<0.002			<0.002						
基45 フェノール類	mg/L	0.005以下		<0.0005			<0.0005			<0.0005			<0.0005						
基46 有機物(全有機炭素(TOC)の量)	mg/L	3以下	0.4	0.5	0.5	0.6	0.6	0.5	0.5	0.6	0.6	0.7	0.8	0.9					
基47 pH値		5.8以上8.6以下	6.64	6.52	6.46	6.42	6.51	6.50	6.35	6.68	6.86	6.91	6.87	6.95					
基48 味		異常でないこと	異常なし	異常なし	異常なし	異常なし	異常なし	異常なし	異常なし	異常なし	異常なし	異常なし	異常なし	異常なし	異常なし				
基49 臭気		異常でないこと	異常なし	異常なし	異常なし	異常なし	異常なし	異常なし	異常なし	異常なし	異常なし	異常なし	異常なし	異常なし	異常なし				
基50 色度	度	5以下	1.7	<0.5	0.6	0.8	0.6	0.6	0.6	0.6	<0.5	<0.5	<0.5	<0.5					
基51 濁度	度	2以下	0.2	<0.1	<0.1	<0.1	<0.1	<0.1	<0.1	<0.1	<0.1	<0.1	<0.1	<0.1					

項目	単位	水道水質基準等	4月	5月	6月	7月	8月	9月	10月	11月	12月	1月	2月						
			8日	13日	10日	8日	5日	9日	7日	11日	9日	6日	17日						
基1 一般細菌	個/mL	100以下	0	0	2	3	0	0	2	0	0	0	0						
基2 大腸菌		検出されないこと	(-)	(-)	(-)	(-)	(-)	(-)	(-)	(-)	(-)	(-)	(-)						
基3 カドミウム及びその化合物	mg/L	0.003以下		<0.0003			<0.0003			<0.0003			<0.0003						
基4 水銀及びその化合物	mg/L	0.0005以下		<0.00005			<0.00005			<0.00005			<0.00005						
基5 セレン及びその化合物	mg/L	0.01以下		<0.001			<0.001			<0.001			<0.001						
基6 鉛及びその化合物	mg/L	0.01以下		<0.001			<0.001			<0.001			<0.001						
基7 ヒ素及びその化合物	mg/L	0.01以下		<0.001			<0.001			<0.001			<0.001						
基8 六価クロム化合物	mg/L	0.02以下		<0.002			<0.002			<0.002			<0.002						
基9 亜硝酸態窒素	mg/L	0.04以下	<0.004	<0.004	<0.004	<0.004	<0.004	<0.004	<0.004	<0.004	<0.004	<0.004	<0.004						
基10 シアン化物イオン及び塩化シアン	mg/L	0.01以下		<0.001			<0.001			<0.001			<0.001						
基11 硝酸態窒素及び亜硝酸態窒素	mg/L	10以下	3	3	6	7	3	4	4	2	2	2	2						
基12 フッ素及びその化合物	mg/L	0.8以下	0.13	0.13	0.14	0.13	0.15	0.16	0.15	0.16	0.13	0.13	<0.08						
基13 ホウ素及びその化合物	mg/L	1.0以下		<0.1			<0.1			<0.1			<0.1						
基14 四塩化炭素	mg/L	0.002以下		<0.0002			<0.0002			<0.0002			<0.0002						
基15 1,4-ジオキサン	mg/L	0.05以下		<0.005			<0.005			<0.005			<0.005						
基16 1,2-ジクロロエチレン	mg/L	0.04以下		<0.004			<0.004			<0.004			<0.004						
基17 ジクロロメタン	mg/L	0.02以下		<0.002			<0.002			<0.002			<0.002						
基18 テトラクロロエチレン	mg/L	0.01以下		<0.001			<0.001			<0.001			<0.001						
基19 トリクロロエチレン	mg/L	0.01以下		<0.001			<0.001			<0.001			<0.001						
基20 ベンゼン	mg/L	0.01以下		<0.001			<0.001			<0.001			<0.001						
基21 塩素酸	mg/L	0.6以下	0.06	0.08	0.07	0.09	0.19	0.14	0.13	0.16	0.11	0.09	0.07						
基22 クロロ酢酸	mg/L	0.02以下		<0.002			<0.002			<0.002			<0.002						
基23 クロロホルム	mg/L	0.06以下		0.008			0.005			0.005			0.008						
基24 ジクロロ酢酸	mg/L	0.03以下		0.006			0.004			0.003			0.007						
基25 ジブromクロロメタン	mg/L	0.1以下		0.002			0.003			0.003			0.002						
基26 臭素酸	mg/L	0.01以下		<0.001			<0.001			<0.001			<0.001						
基27 総トリハロメタン	mg/L	0.1以下		0.015			0.012			0.012			0.015						
基28 トリクロロ酢酸	mg/L	0.03以下		0.006			<0.003			0.003			0.007						
基29 ブロモジクロロメタン	mg/L	0.03以下		0.005			0.004			0.004			0.005						
基30 ブロモホルム	mg/L	0.09以下		<0.001			<0.001			<0.001			<0.001						
基31 ホルムアルデヒド	mg/L	0.08以下		<0.008			<0.008			<0.008			<0.008						
基32 亜鉛及びその化合物	mg/L	1.0以下		<0.1			<0.1			<0.1			<0.1						
基33 アルミニウム及びその化合物	mg/L	0.2以下		<0.01			0.01			0.02			0.01						
基34 鉄及びその化合物	mg/L	0.3以下		<0.03			<0.03			<0.03			<0.03						
基35 銅及びその化合物	mg/L	1.0以下		<0.1			<0.1			<0.1			<0.1						
基36 ナトリウム及びその化合物	mg/L	200以下		10			10			10			10						
基37 マンガン及びその化合物	mg/L	0.05以下		<0.001			<0.001			0.003			<0.001						
基38 塩化物イオン	mg/L	200以下	10	11	10	10	10	7	8	9	9	11	11						
基39 カルシウム、マグネシウム等(硬度)	mg/L	300以下		59			68			62			52						
基40 蒸発残留物	mg/L	500以下		130			135			120			164						
基41 陰イオン界面活性剤	mg/L	0.2以下		<0.02			<0.02			<0.02			<0.02						
基42 ジェオスミン	mg/L	0.00001以下		0.000002			0.000001			0.000001			0.000002						
基43 2-メチルイソボルネオール	mg/L	0.00001以下		<0.000001			<0.000001			<0.000001			<0.000001						
基44 非イオン界面活性剤	mg/L	0.02以下		<0.002			<0.002			<0.002			0.004						
基45 フェノール類	mg/L	0.005以下		<0.0005			<0.0005			<0.0005			<0.0005						
基46 有機物(全有機炭素(TOC)の量)	mg/L	3以下	0.6	0.7	0.6	0.8	0.7	0.8	0.7	0.7	0.8	1.0	1.1						
基47 pH値		5.8以上8.6以下	6.92	6.82	6.42	6.43	6.81	6.46	6.45	6.85	6.90	7.10	7.07						
基48 味		異常でないこと	異常なし	異常なし	異常なし	異常なし	異常なし	異常なし	異常なし	異常なし	異常なし	異常なし	異常なし						
基49 臭気		異常でないこと	異常なし	異常なし	異常なし	異常なし	異常なし	異常なし	異常なし	異常なし	異常なし	異常なし	異常なし						
基50 色度	度	5以下	<0.5	<0.5	1.7	1.2	<0.5	1.9	1.6	0.6	<0.5	0.8	<0.5						
基51 濁度	度	2以下	<0.1	<0.1	0.2	<0.1	<0.1	<0.1	<0.1	<0.1	<0.1	0.1	<0.1						

項目	単位	水道水質基準等	4月	5月	6月	7月	7月	9月	10月	11月	12月	1月	2月						
			8日	7日	3日	8日	29日	2日	7日	5日	2日	6日	3日						
基1 一般細菌	個/mL	100以下	0	0	0	0	0	0	0	0	0	0	0						
基2 大腸菌		検出されないこと	(-)	(-)	(-)	(-)	(-)	(-)	(-)	(-)	(-)	(-)	(-)						
基3 カドミウム及びその化合物	mg/L	0.003以下			<0.0003			<0.0003			<0.0003								
基4 水銀及びその化合物	mg/L	0.0005以下			<0.00005			<0.00005			<0.00005								
基5 セレン及びその化合物	mg/L	0.01以下			<0.001			<0.001			<0.001								
基6 鉛及びその化合物	mg/L	0.01以下			<0.001			<0.001			0.001								
基7 ヒ素及びその化合物	mg/L	0.01以下			<0.001			<0.001			<0.001								
基8 六価クロム化合物	mg/L	0.02以下			<0.002			<0.002			<0.002								
基9 亜硝酸態窒素	mg/L	0.04以下	<0.004	<0.004	<0.004	<0.004	<0.004	<0.004	<0.004	<0.004	<0.004	<0.004	<0.004						
基10 シアン化物イオン及び塩化シアン	mg/L	0.01以下			<0.001			<0.001			0.001								
基11 硝酸態窒素及び亜硝酸態窒素	mg/L	10以下	1	1	1	1	2	2	2	2	2	1	1						
基12 フッ素及びその化合物	mg/L	0.8以下	<0.08	<0.08	<0.08	<0.08	<0.08	<0.08	<0.08	<0.08	<0.08	<0.08	<0.08						
基13 ホウ素及びその化合物	mg/L	1.0以下			<0.1			<0.1			<0.1								
基14 四塩化炭素	mg/L	0.002以下			<0.0002			<0.0002			<0.0002								
基15 1,4-ジオキサン	mg/L	0.05以下			<0.005			<0.005			<0.005								
基16 1,2-ジクロロエチレン	mg/L	0.04以下			<0.004			<0.004			<0.004								
基17 ジクロロメタン	mg/L	0.02以下			<0.002			<0.002			<0.002								
基18 テトラクロロエチレン	mg/L	0.01以下			<0.001			<0.001			<0.001								
基19 トリクロロエチレン	mg/L	0.01以下			<0.001			<0.001			<0.001								
基20 ベンゼン	mg/L	0.01以下			<0.001			<0.001			<0.001								
基21 塩素酸	mg/L	0.6以下	<0.06	<0.06	0.07	0.08	0.09	0.12	0.12	0.09	0.07	<0.06	<0.06						
基22 クロロ酢酸	mg/L	0.02以下			<0.002			<0.002			<0.002								
基23 クロロホルム	mg/L	0.06以下			0.010			0.013			0.005								
基24 ジクロロ酢酸	mg/L	0.03以下			<0.003			<0.003			<0.003								
基25 ジブロモクロロメタン	mg/L	0.1以下			0.002			0.002			0.002								
基26 臭素酸	mg/L	0.01以下			<0.001			<0.001			<0.001								
基27 総トリハロメタン	mg/L	0.1以下			0.016			0.020			0.010								
基28 トリクロロ酢酸	mg/L	0.03以下			0.006			0.006			0.003								
基29 ブロモジクロロメタン	mg/L	0.03以下			0.004			0.005			0.003								
基30 ブロモホルム	mg/L	0.09以下			<0.001			<0.001			<0.001								
基31 ホルムアルデヒド	mg/L	0.08以下			<0.008			<0.008			<0.008								
基32 亜鉛及びその化合物	mg/L	1.0以下			<0.1			<0.1			<0.1								
基33 アルミニウム及びその化合物	mg/L	0.2以下			0.04			0.05			0.03								
基34 鉄及びその化合物	mg/L	0.3以下			<0.03			<0.03			<0.03								
基35 銅及びその化合物	mg/L	1.0以下			<0.1			<0.1			<0.1								
基36 ナトリウム及びその化合物	mg/L	200以下			6			8			8								
基37 マンガン及びその化合物	mg/L	0.05以下			<0.001			<0.001			<0.001								
基38 塩化物イオン	mg/L	200以下	6	6	5	6	6	7	7	6	6	5	6						
基39 カルシウム、マグネシウム等(硬度)	mg/L	300以下			20			21			19								
基40 蒸発残留物	mg/L	500以下			62			46			39								
基41 陰イオン界面活性剤	mg/L	0.2以下			<0.02			<0.02			<0.02								
基42 ジェオスミン	mg/L	0.00001以下			<0.000001			<0.000001			<0.000001								
基43 2-メチルイソボルネオール	mg/L	0.00001以下			<0.000001			<0.000001			<0.000001								
基44 非イオン界面活性剤	mg/L	0.02以下			<0.002			<0.002			<0.002								
基45 フェノール類	mg/L	0.005以下			<0.0005			<0.0005			<0.0005								
基46 有機物(全有機炭素(TOC)の量)	mg/L	3以下	<0.3	<0.3	0.3	0.3	<0.3	0.3	<0.3	<0.3	<0.3	<0.3	0.3						
基47 pH値		5.8以上8.6以下	7.52	7.62	7.49	7.56	7.69	7.92	7.74	7.87	7.77	7.75	7.65						
基48 味		異常でないこと	異常なし	異常なし	異常なし	異常なし	異常なし	異常なし	異常なし	異常なし	異常なし	異常なし	異常なし						
基49 臭気		異常でないこと	異常なし	異常なし	異常なし	異常なし	異常なし	異常なし	異常なし	異常なし	異常なし	異常なし	異常なし						
基50 色度	度	5以下	<0.5	<0.5	<0.5	<0.5	<0.5	<0.5	<0.5	<0.5	<0.5	<0.5	<0.5						
基51 濁度	度	2以下	0.2	<0.1	<0.1	<0.1	<0.1	<0.1	<0.1	<0.1	<0.1	<0.1	<0.1						

2024年度年報

【高屋原】まんのう町長尾(給水栓水)

灰色は最大値を表しています

項目	単位	水道水質基準等	4月	5月	6月	7月	8月	9月	10月	11月	12月	1月	2月	3月						
			9日	13日	11日	9日	5日	10日	8日	11日	10日	7日	17日	11日						
基1 一般細菌	個/mL	100以下	0	0	0	0	0	0	0	0	0	0	0	0						
基2 大腸菌		検出されないこと	(-)	(-)	(-)	(-)	(-)	(-)	(-)	(-)	(-)	(-)	(-)	(-)						
基3 カドミウム及びその化合物	mg/L	0.003以下		<0.0003			<0.0003			<0.0003			<0.0003							
基4 水銀及びその化合物	mg/L	0.0005以下		<0.00005			<0.00005			<0.00005			<0.00005							
基5 セレン及びその化合物	mg/L	0.01以下		<0.001			<0.001			<0.001			<0.001							
基6 鉛及びその化合物	mg/L	0.01以下		<0.001			<0.001			<0.001			<0.001							
基7 ヒ素及びその化合物	mg/L	0.01以下		<0.001			<0.001			<0.001			<0.001							
基8 六価クロム化合物	mg/L	0.02以下		<0.002			<0.002			<0.002			<0.002							
基9 亜硝酸態窒素	mg/L	0.04以下	<0.004	<0.004	<0.004	<0.004	<0.004	<0.004	<0.004	<0.004	<0.004	<0.004	<0.004	<0.004						
基10 シアン化物イオン及び塩化シアン	mg/L	0.01以下		<0.001			<0.001			<0.001			<0.001							
基11 硝酸態窒素及び亜硝酸態窒素	mg/L	10以下	2	<1	<1	1	1	<1	1	1	<1	<1	<1	<1						
基12 フッ素及びその化合物	mg/L	0.8以下	<0.08	<0.08	<0.08	<0.08	<0.08	0.08	<0.08	<0.08	<0.08	<0.08	<0.08	<0.08						
基13 ホウ素及びその化合物	mg/L	1.0以下		<0.1			<0.1			<0.1			<0.1							
基14 四塩化炭素	mg/L	0.002以下		<0.0002			<0.0002			<0.0002			<0.0002							
基15 1,4-ジオキサン	mg/L	0.05以下		<0.005			<0.005			<0.005			<0.005							
基16 1,2-ジクロロエチレン	mg/L	0.04以下		<0.004			<0.004			<0.004			<0.004							
基17 ジクロロメタン	mg/L	0.02以下		<0.002			<0.002			<0.002			<0.002							
基18 テトラクロロエチレン	mg/L	0.01以下		<0.001			<0.001			<0.001			<0.001							
基19 トリクロロエチレン	mg/L	0.01以下		<0.001			<0.001			<0.001			<0.001							
基20 ベンゼン	mg/L	0.01以下		<0.001			<0.001			<0.001			<0.001							
基21 塩素酸	mg/L	0.6以下	<0.06	0.07	0.10	0.15	0.17	0.33	0.19	0.12	0.09	0.07	<0.06	<0.06						
基22 クロロ酢酸	mg/L	0.02以下		<0.002			<0.002			<0.002			<0.002							
基23 クロロホルム	mg/L	0.06以下		0.011			0.029			0.022			0.014							
基24 ジクロロ酢酸	mg/L	0.03以下		<0.003			0.003			0.003			<0.003							
基25 ジブromクロロメタン	mg/L	0.1以下		0.001			0.001			0.001			<0.001							
基26 臭素酸	mg/L	0.01以下		<0.001			<0.001			<0.001			<0.001							
基27 総トリハロメタン	mg/L	0.1以下		0.015			0.036			0.029			0.018							
基28 トリクロロ酢酸	mg/L	0.03以下		<0.003			<0.003			<0.003			<0.003							
基29 ブロモジクロロメタン	mg/L	0.03以下		0.003			0.006			0.006			0.004							
基30 ブロモホルム	mg/L	0.09以下		<0.001			<0.001			<0.001			<0.001							
基31 ホルムアルデヒド	mg/L	0.08以下		<0.008			<0.008			<0.008			<0.008							
基32 亜鉛及びその化合物	mg/L	1.0以下		<0.1			<0.1			<0.1			<0.1							
基33 アルミニウム及びその化合物	mg/L	0.2以下		<0.01			<0.01			<0.01			<0.01							
基34 鉄及びその化合物	mg/L	0.3以下		<0.03			<0.03			<0.03			<0.03							
基35 銅及びその化合物	mg/L	1.0以下		<0.1			<0.1			<0.1			<0.1							
基36 ナトリウム及びその化合物	mg/L	200以下		8			8			7			8							
基37 マンガン及びその化合物	mg/L	0.05以下		<0.001			0.002			<0.001			0.001							
基38 塩化物イオン	mg/L	200以下	9	7	7	8	8	8	8	7	7	8	9	9						
基39 カルシウム、マグネシウム等(硬度)	mg/L	300以下		26			33			32			30							
基40 蒸発残留物	mg/L	500以下		63			78			69			69							
基41 陰イオン界面活性剤	mg/L	0.2以下		<0.02			<0.02			<0.02			<0.02							
基42 ジェオスミン	mg/L	0.00001以下	<0.000001	<0.000001	<0.000001	<0.000001	<0.000001	<0.000001	<0.000001	<0.000001	<0.000001	<0.000001	<0.000001	<0.000001						
基43 2-メチルイソボルネオール	mg/L	0.00001以下	<0.000001	<0.000001	<0.000001	<0.000001	<0.000001	<0.000001	<0.000001	<0.000001	0.000001	0.000003	0.000001	<0.000001						
基44 非イオン界面活性剤	mg/L	0.02以下		<0.002			<0.002			<0.002			<0.002							
基45 フェノール類	mg/L	0.005以下		<0.0005			<0.0005			<0.0005			<0.0005							
基46 有機物(全有機炭素(TOC)の量)	mg/L	3以下	0.4	0.9	0.9	0.8	0.8	0.9	1.0	1.1	1.1	1.1	1.2	1.2						
基47 pH値		5.8以上8.6以下	7.05	7.19	7.03	6.92	7.04	7.15	7.07	7.18	7.17	7.08	7.31	7.14						
基48 味		異常でないこと	異常なし	異常なし	異常なし	異常なし	異常なし	異常なし	異常なし	異常なし	異常なし	異常なし	異常なし	異常なし						
基49 臭気		異常でないこと	異常なし	異常なし	異常なし	異常なし	異常なし	異常なし	異常なし	異常なし	異常なし	異常なし	異常なし	異常なし						
基50 色度	度	5以下	<0.5	<0.5	<0.5	<0.5	<0.5	<0.5	<0.5	<0.5	<0.5	<0.5	<0.5	<0.5						
基51 濁度	度	2以下	<0.1	<0.1	<0.1	<0.1	<0.1	<0.1	<0.1	<0.1	<0.1	<0.1	<0.1	<0.1						

項目	単位	水道水質基準等	4月	5月	6月	7月	8月	9月	10月	11月	12月	1月	2月	3月					
			9日	13日	11日	9日	5日	10日	8日	11日	10日	7日	17日	11日					
基1 一般細菌	個/mL	100以下	0	0	0	0	0	0	0	0	0	0	0	0					
基2 大腸菌		検出されないこと	(-)	(-)	(-)	(-)	(-)	(-)	(-)	(-)	(-)	(-)	(-)	(-)					
基3 カドミウム及びその化合物	mg/L	0.003以下		<0.0003			<0.0003			<0.0003			<0.0003						
基4 水銀及びその化合物	mg/L	0.0005以下		<0.00005			<0.00005			<0.00005			<0.00005						
基5 セレン及びその化合物	mg/L	0.01以下		<0.001			<0.001			<0.001			<0.001						
基6 鉛及びその化合物	mg/L	0.01以下		<0.001			<0.001			<0.001			<0.001						
基7 ヒ素及びその化合物	mg/L	0.01以下		<0.001			<0.001			<0.001			<0.001						
基8 六価クロム化合物	mg/L	0.02以下		<0.002			<0.002			<0.002			<0.002						
基9 亜硝酸態窒素	mg/L	0.04以下	<0.004	<0.004	<0.004	<0.004	<0.004	<0.004	<0.004	<0.004	<0.004	<0.004	<0.004	<0.004					
基10 シアン化物イオン及び塩化シアン	mg/L	0.01以下		<0.001			<0.001			<0.001			<0.001						
基11 硝酸態窒素及び亜硝酸態窒素	mg/L	10以下	1	2	1	<1	<1	<1	<1	1	1	1	<1	1					
基12 フッ素及びその化合物	mg/L	0.8以下	0.11	0.11	0.12	0.11	0.13	0.14	0.14	0.12	0.11	0.12	<0.08	0.11					
基13 ホウ素及びその化合物	mg/L	1.0以下		<0.1			<0.1			<0.1			<0.1						
基14 四塩化炭素	mg/L	0.002以下		<0.0002			<0.0002			<0.0002			<0.0002						
基15 1,4-ジオキサン	mg/L	0.05以下		<0.005			<0.005			<0.005			<0.005						
基16 1,2-ジクロロエチレン	mg/L	0.04以下		<0.004			<0.004			<0.004			<0.004						
基17 ジクロロメタン	mg/L	0.02以下		<0.002			<0.002			<0.002			<0.002						
基18 テトラクロロエチレン	mg/L	0.01以下		<0.001			<0.001			<0.001			<0.001						
基19 トリクロロエチレン	mg/L	0.01以下		<0.001			<0.001			<0.001			<0.001						
基20 ベンゼン	mg/L	0.01以下		<0.001			<0.001			<0.001			<0.001						
基21 塩素酸	mg/L	0.6以下	<0.06	0.07	0.09	0.16	0.19	0.34	0.19	0.10	0.06	<0.06	<0.06	<0.06					
基22 クロロ酢酸	mg/L	0.02以下		<0.002			<0.002			<0.002			<0.002						
基23 クロロホルム	mg/L	0.06以下		0.006			0.010			0.009			0.004						
基24 ジクロロ酢酸	mg/L	0.03以下		0.003			0.005			0.005			0.003						
基25 ジブromクロロメタン	mg/L	0.1以下		0.002			0.003			0.001			<0.001						
基26 臭素酸	mg/L	0.01以下		<0.001			<0.001			<0.001			<0.001						
基27 総トリハロメタン	mg/L	0.1以下		0.012			0.020			0.014			0.007						
基28 トリクロロ酢酸	mg/L	0.03以下		0.005			0.004			0.007			0.003						
基29 ブロモジクロロメタン	mg/L	0.03以下		0.004			0.007			0.004			0.003						
基30 ブロモホルム	mg/L	0.09以下		<0.001			<0.001			<0.001			<0.001						
基31 ホルムアルデヒド	mg/L	0.08以下		<0.008			<0.008			<0.008			<0.008						
基32 亜鉛及びその化合物	mg/L	1.0以下		<0.1			<0.1			<0.1			<0.1						
基33 アルミニウム及びその化合物	mg/L	0.2以下		0.01			0.02			0.02			0.01						
基34 鉄及びその化合物	mg/L	0.3以下		<0.03			<0.03			<0.03			<0.03						
基35 銅及びその化合物	mg/L	1.0以下		<0.1			<0.1			<0.1			<0.1						
基36 ナトリウム及びその化合物	mg/L	200以下		11			12			10			11						
基37 マンガン及びその化合物	mg/L	0.05以下		<0.001			<0.001			<0.001			<0.001						
基38 塩化物イオン	mg/L	200以下	7	8	8	7	9	8	7	7	7	9	11	8					
基39 カルシウム、マグネシウム等(硬度)	mg/L	300以下		60			63			47			47						
基40 蒸発残留物	mg/L	500以下		120			123			106			111						
基41 陰イオン界面活性剤	mg/L	0.2以下		<0.02			<0.02			<0.02			<0.02						
基42 ジェオスミン	mg/L	0.00001以下	<0.000001	0.000001	0.000001	0.000001	0.000002	0.000002	0.000002	0.000001	<0.000001	<0.000001	<0.000001	<0.000001	<0.000001				
基43 2-メチルイソボルネオール	mg/L	0.00001以下	<0.000001	<0.000001	<0.000001	<0.000001	<0.000001	<0.000001	<0.000001	<0.000001	<0.000001	<0.000001	<0.000001	<0.000001	<0.000001				
基44 非イオン界面活性剤	mg/L	0.02以下		<0.002			<0.002			<0.002			<0.002						
基45 フェノール類	mg/L	0.005以下		<0.0005			<0.0005			<0.0005			<0.0005						
基46 有機物(全有機炭素(TOC)の量)	mg/L	3以下	0.8	0.7	0.8	0.8	0.8	0.9	0.9	0.7	0.7	0.5	0.6	0.7					
基47 pH値		5.8以上8.6以下	7.12	7.02	7.07	7.02	7.10	7.12	7.10	7.11	7.16	7.23	7.27	7.20					
基48 味		異常でないこと	異常なし	異常なし	異常なし	異常なし	異常なし	異常なし	異常なし	異常なし	異常なし	異常なし	異常なし	異常なし					
基49 臭気		異常でないこと	異常なし	異常なし	異常なし	異常なし	異常なし	異常なし	異常なし	異常なし	異常なし	異常なし	異常なし	異常なし					
基50 色度	度	5以下	<0.5	<0.5	<0.5	<0.5	<0.5	<0.5	<0.5	<0.5	<0.5	<0.5	<0.5	<0.5					
基51 濁度	度	2以下	<0.1	<0.1	<0.1	<0.1	<0.1	<0.1	<0.1	<0.1	<0.1	<0.1	<0.1	<0.1					

項目	単位	水道水質基準等	4月	5月	6月	7月	7月	9月	10月	11月	12月	1月	2月	3月				
			8日	7日	3日	8日	29日	2日	7日	5日	2日	6日	3日	3日				
基1	一般細菌	個/mL	100以下	0	0	0	0	0	0	0	0	0	0	0				
基2	大腸菌		検出されないこと	(-)	(-)	(-)	(-)	(-)	(-)	(-)	(-)	(-)	(-)	(-)				
基3	カドミウム及びその化合物	mg/L	0.003以下		<0.0003			<0.0003			<0.0003			<0.0003				
基4	水銀及びその化合物	mg/L	0.0005以下		<0.00005			<0.00005			<0.00005			<0.00005				
基5	セレン及びその化合物	mg/L	0.01以下		<0.001			<0.001			<0.001			<0.001				
基6	鉛及びその化合物	mg/L	0.01以下		<0.001			<0.001			<0.001			<0.001				
基7	ヒ素及びその化合物	mg/L	0.01以下		<0.001			<0.001			<0.001			<0.001				
基8	六価クロム化合物	mg/L	0.02以下		<0.002			<0.002			<0.002			<0.002				
基9	亜硝酸態窒素	mg/L	0.04以下	<0.004	<0.004	<0.004	<0.004	<0.004	<0.004	<0.004	<0.004	<0.004	<0.004	<0.004				
基10	シアン化物イオン及び塩化シアン	mg/L	0.01以下		<0.001			<0.001			<0.001			<0.001				
基11	硝酸態窒素及び亜硝酸態窒素	mg/L	10以下	<1	<1	<1	<1	1	1	1	<1	<1	<1	<1				
基12	フッ素及びその化合物	mg/L	0.8以下	0.09	0.10	0.09	<0.08	0.09	0.10	0.09	0.11	0.12	0.12	0.11				
基13	ホウ素及びその化合物	mg/L	1.0以下		<0.1			<0.1			<0.1			<0.1				
基14	四塩化炭素	mg/L	0.002以下		<0.0002			<0.0002			<0.0002			<0.0002				
基15	1,4-ジオキサン	mg/L	0.05以下		<0.005			<0.005			<0.005			<0.005				
基16	1,2-ジクロロエチレン	mg/L	0.04以下		<0.004			<0.004			<0.004			<0.004				
基17	ジクロロメタン	mg/L	0.02以下		<0.002			<0.002			<0.002			<0.002				
基18	テトラクロロエチレン	mg/L	0.01以下		<0.001			<0.001			<0.001			<0.001				
基19	トリクロロエチレン	mg/L	0.01以下		<0.001			<0.001			<0.001			<0.001				
基20	ベンゼン	mg/L	0.01以下		<0.001			<0.001			<0.001			<0.001				
基21	塩素酸	mg/L	0.6以下	<0.06	<0.06	<0.06	<0.06	<0.06	<0.06	<0.06	<0.06	<0.06	<0.06	<0.06				
基22	クロロ酢酸	mg/L	0.02以下		<0.002		<0.002	<0.002	<0.002	<0.002	<0.002			<0.002				
基23	クロロホルム	mg/L	0.06以下		0.007	0.015	0.016	0.025			0.007			0.003				
基24	ジクロロ酢酸	mg/L	0.03以下		0.005	0.003	0.007	0.005	0.009	0.010	0.005			0.003				
基25	ジブロモクロロメタン	mg/L	0.1以下		<0.001	0.001	0.001	<0.001			<0.001			<0.001				
基26	臭素酸	mg/L	0.01以下		<0.001			<0.001			<0.001			<0.001				
基27	総トリハロメタン	mg/L	0.1以下		0.010	0.021	0.023	0.031			0.009			0.005				
基28	トリクロロ酢酸	mg/L	0.03以下		0.006	0.004	0.007	0.008	0.014	0.010	0.006			0.003				
基29	ブロモジクロロメタン	mg/L	0.03以下		0.003	0.005	0.006	0.006			0.002			0.002				
基30	ブロモホルム	mg/L	0.09以下		<0.001	<0.001	<0.001	<0.001			<0.001			<0.001				
基31	ホルムアルデヒド	mg/L	0.08以下		<0.008			<0.008			<0.008			<0.008				
基32	亜鉛及びその化合物	mg/L	1.0以下		<0.1			<0.1			<0.1			<0.1				
基33	アルミニウム及びその化合物	mg/L	0.2以下		0.03			0.16			0.08			0.05				
基34	鉄及びその化合物	mg/L	0.3以下		<0.03			<0.03			<0.03			<0.03				
基35	銅及びその化合物	mg/L	1.0以下		<0.1			<0.1			<0.1			<0.1				
基36	ナトリウム及びその化合物	mg/L	200以下		9			11			12			12				
基37	マンガン及びその化合物	mg/L	0.05以下		<0.001			<0.001			<0.001			<0.001				
基38	塩化物イオン	mg/L	200以下	7	7	7	7	6	6	6	6	6	7	10				
基39	カルシウム、マグネシウム等(硬度)	mg/L	300以下		30			37			45			47				
基40	蒸発残留物	mg/L	500以下		88			96			107			101				
基41	陰イオン界面活性剤	mg/L	0.2以下		<0.02			<0.02			<0.02			<0.02				
基42	ジェオスミン	mg/L	0.00001以下	<0.000001	<0.000001	<0.000001	<0.000001	<0.000001	<0.000001	<0.000001	<0.000001	<0.000001	<0.000001	<0.000001				
基43	2-メチルイソボルネオール	mg/L	0.00001以下	<0.000001	<0.000001	<0.000001	<0.000001	<0.000001	<0.000001	<0.000001	<0.000001	<0.000001	<0.000001	<0.000001				
基44	非イオン界面活性剤	mg/L	0.02以下		<0.002			<0.002			<0.002			<0.002				
基45	フェノール類	mg/L	0.005以下		<0.0005			<0.0005			<0.0005			<0.0005				
基46	有機物(全有機炭素(TOC)の量)	mg/L	3以下	0.6	0.5	0.5	0.6	0.5	1.0	0.8	0.9	0.5	0.4	0.5	0.4			
基47	pH値		5.8以上8.6以下	7.28	7.37	7.22	7.14	7.19	7.29	7.31	7.29	7.46	7.50	7.37	7.41			
基48	味		異常でないこと	異常なし	異常なし	異常なし	異常なし	異常なし	異常なし	異常なし	異常なし	異常なし	異常なし	異常なし	異常なし			
基49	臭気		異常でないこと	異常なし	異常なし	異常なし	異常なし	異常なし	異常なし	異常なし	異常なし	異常なし	異常なし	異常なし	異常なし			
基50	色度	度	5以下	<0.5	<0.5	0.6	<0.5	<0.5	0.6	<0.5	<0.5	0.6	<0.5	<0.5	<0.5			
基51	濁度	度	2以下	<0.1	<0.1	0.2	<0.1	<0.1	0.2	<0.1	<0.1	0.2	<0.1	<0.1	<0.1			

2024年度年報

【造田】まんのう町造田(給水栓水)

灰色は最大値を表しています

項目	単位	水道水質基準等	4月	5月	6月	7月	7月	9月	10月	11月	12月	1月	2月	3月				
			8日	7日	3日	8日	29日	2日	7日	5日	2日	6日	3日	3日				
基1 一般細菌	個/mL	100以下	0	0	0	0	0	0	0	0	0	0	0	0				
基2 大腸菌		検出されないこと	(-)	(-)	(-)	(-)	(-)	(-)	(-)	(-)	(-)	(-)	(-)	(-)				
基3 カドミウム及びその化合物	mg/L	0.003以下			<0.0003			<0.0003			<0.0003			<0.0003				
基4 水銀及びその化合物	mg/L	0.0005以下			<0.00005			<0.00005			<0.00005			<0.00005				
基5 セレン及びその化合物	mg/L	0.01以下			<0.001			<0.001			<0.001			<0.001				
基6 鉛及びその化合物	mg/L	0.01以下			<0.001			<0.001			<0.001			<0.001				
基7 ヒ素及びその化合物	mg/L	0.01以下			<0.001			<0.001			<0.001			<0.001				
基8 六価クロム化合物	mg/L	0.02以下			<0.002			<0.002			<0.002			<0.002				
基9 亜硝酸態窒素	mg/L	0.04以下	<0.004	<0.004	<0.004	<0.004	<0.004	<0.004	<0.004	<0.004	<0.004	<0.004	<0.004	<0.004				
基10 シアン化物イオン及び塩化シアン	mg/L	0.01以下			<0.001			<0.001			<0.001			<0.001				
基11 硝酸態窒素及び亜硝酸態窒素	mg/L	10以下	1	<1	1	<1	<1	1	<1	<1	<1	<1	<1	<1				
基12 フッ素及びその化合物	mg/L	0.8以下	0.11	0.12	0.13	0.14	0.11	0.13	0.15	0.10	0.10	0.13	0.12	0.11				
基13 ホウ素及びその化合物	mg/L	1.0以下			<0.1			<0.1			<0.1			<0.1				
基14 四塩化炭素	mg/L	0.002以下			<0.0002			<0.0002			<0.0002			<0.0002				
基15 1,4-ジオキサン	mg/L	0.05以下			<0.005			<0.005			<0.005			<0.005				
基16 1,2-ジクロロエチレン	mg/L	0.04以下			<0.004			<0.004			<0.004			<0.004				
基17 ジクロロメタン	mg/L	0.02以下			<0.002			<0.002			<0.002			<0.002				
基18 テトラクロロエチレン	mg/L	0.01以下			<0.001			<0.001			<0.001			<0.001				
基19 トリクロロエチレン	mg/L	0.01以下			<0.001			<0.001			<0.001			<0.001				
基20 ベンゼン	mg/L	0.01以下			<0.001			<0.001			<0.001			<0.001				
基21 塩素酸	mg/L	0.6以下	<0.06	<0.06	<0.06	<0.06	<0.06	0.08	<0.06	<0.06	<0.06	<0.06	<0.06	<0.06				
基22 クロロ酢酸	mg/L	0.02以下		<0.002	<0.002	<0.002	<0.002	<0.002	<0.002	<0.002	<0.002	<0.002	<0.002	<0.002				
基23 クロロホルム	mg/L	0.06以下			0.011			0.021			0.007			0.005				
基24 ジクロロ酢酸	mg/L	0.03以下		0.008	0.003	0.006	0.006	0.007	0.007		0.005			0.004				
基25 ジブromクロロメタン	mg/L	0.1以下			0.001			0.002			0.001			<0.001				
基26 臭素酸	mg/L	0.01以下			<0.001			<0.001			<0.001			<0.001				
基27 総トリハロメタン	mg/L	0.1以下			0.016			0.030			0.011			0.007				
基28 トリクロロ酢酸	mg/L	0.03以下		0.010	0.007	0.008	0.010	0.011	0.007		0.005			0.004				
基29 ブロモジクロロメタン	mg/L	0.03以下			0.004			0.007			0.003			0.002				
基30 ブロモホルム	mg/L	0.09以下			<0.001			<0.001			<0.001			<0.001				
基31 ホルムアルデヒド	mg/L	0.08以下			<0.008			<0.008			<0.008			<0.008				
基32 亜鉛及びその化合物	mg/L	1.0以下			<0.1			<0.1			<0.1			<0.1				
基33 アルミニウム及びその化合物	mg/L	0.2以下			0.04			0.01			0.07			0.03				
基34 鉄及びその化合物	mg/L	0.3以下			<0.03			<0.03			<0.03			<0.03				
基35 銅及びその化合物	mg/L	1.0以下			<0.1			<0.1			<0.1			<0.1				
基36 ナトリウム及びその化合物	mg/L	200以下			9			10			10			12				
基37 マンガン及びその化合物	mg/L	0.05以下			<0.001			<0.001			<0.001			<0.001				
基38 塩化物イオン	mg/L	200以下	7	7	7	7	7	7	7	6	6	7	7	11				
基39 カルシウム、マグネシウム等(硬度)	mg/L	300以下			49			49			48			47				
基40 蒸発残留物	mg/L	500以下			114			107			93			99				
基41 陰イオン界面活性剤	mg/L	0.2以下			<0.02			<0.02			<0.02			<0.02				
基42 ジェオスミン	mg/L	0.00001以下	<0.000001	<0.000001	<0.000001	<0.000001	<0.000001	<0.000001	<0.000001	<0.000001	<0.000001	<0.000001	<0.000001	<0.000001				
基43 2-メチルイソボルネオール	mg/L	0.00001以下	<0.000001	<0.000001	<0.000001	<0.000001	<0.000001	<0.000001	<0.000001	<0.000001	<0.000001	<0.000001	<0.000001	<0.000001				
基44 非イオン界面活性剤	mg/L	0.02以下			<0.002			<0.002			<0.002			<0.002				
基45 フェノール類	mg/L	0.005以下			<0.0005			<0.0005			<0.0005			<0.0005				
基46 有機物(全有機炭素(TOC)の量)	mg/L	3以下	0.7	0.6	0.7	0.7	0.7	0.9	0.7	0.8	0.6	0.4	0.5	0.4				
基47 pH値		5.8以上8.6以下	6.98	7.13	7.02	6.84	7.13	6.94	6.90	7.02	7.06	7.42	7.31	7.44				
基48 味		異常でないこと	異常なし	異常なし	異常なし	異常なし	異常なし	異常なし	異常なし	異常なし	異常なし	異常なし	異常なし	異常なし				
基49 臭気		異常でないこと	異常なし	異常なし	異常なし	異常なし	異常なし	異常なし	異常なし	異常なし	異常なし	異常なし	異常なし	異常なし				
基50 色度	度	5以下	<0.5	<0.5	<0.5	<0.5	<0.5	<0.5	<0.5	1.0	<0.5	<0.5	<0.5	<0.5				
基51 濁度	度	2以下	<0.1	<0.1	<0.1	<0.1	<0.1	<0.1	<0.1	0.3	<0.1	<0.1	<0.1	<0.1				

項目	単位	水道水質基準等	4月	5月	6月	7月	7月	9月	10月	11月	12月	1月	2月	3月					
			8日	7日	3日	8日	29日	2日	7日	5日	2日	6日	3日	3日					
基1 一般細菌	個/mL	100以下	0	0	0	0	0	0	0	0	0	0	0	0					
基2 大腸菌		検出されないこと	(-)	(-)	(-)	(-)	(-)	(-)	(-)	(-)	(-)	(-)	(-)	(-)					
基3 カドミウム及びその化合物	mg/L	0.003以下			<0.0003			<0.0003			<0.0003			<0.0003					
基4 水銀及びその化合物	mg/L	0.0005以下			<0.00005			<0.00005			<0.00005			<0.00005					
基5 セレン及びその化合物	mg/L	0.01以下			<0.001			<0.001			<0.001			<0.001					
基6 鉛及びその化合物	mg/L	0.01以下			<0.001			<0.001			<0.001			<0.001					
基7 ヒ素及びその化合物	mg/L	0.01以下			<0.001			<0.001			<0.001			<0.001					
基8 六価クロム化合物	mg/L	0.02以下			<0.002			<0.002			<0.002			<0.002					
基9 亜硝酸態窒素	mg/L	0.04以下	<0.004	<0.004	<0.004	<0.004	<0.004	<0.004	<0.004	<0.004	<0.004	<0.004	<0.004	<0.004					
基10 シアン化物イオン及び塩化シアン	mg/L	0.01以下			<0.001			<0.001			<0.001			<0.001					
基11 硝酸態窒素及び亜硝酸態窒素	mg/L	10以下	<1	<1	<1	<1	<1	<1	<1	<1	<1	<1	<1	<1					
基12 フッ素及びその化合物	mg/L	0.8以下	0.12	0.13	0.12	0.12	0.13	0.15	0.14	0.13	0.12	0.12	0.12	0.11					
基13 ホウ素及びその化合物	mg/L	1.0以下			<0.1			<0.1			<0.1			<0.1					
基14 四塩化炭素	mg/L	0.002以下			<0.0002			<0.0002			<0.0002			<0.0002					
基15 1,4-ジオキサン	mg/L	0.05以下			<0.005			<0.005			<0.005			<0.005					
基16 1,2-ジクロロエチレン	mg/L	0.04以下			<0.004			<0.004			<0.004			<0.004					
基17 ジクロロメタン	mg/L	0.02以下			<0.002			<0.002			<0.002			<0.002					
基18 テトラクロロエチレン	mg/L	0.01以下			<0.001			<0.001			<0.001			<0.001					
基19 トリクロロエチレン	mg/L	0.01以下			<0.001			<0.001			<0.001			<0.001					
基20 ベンゼン	mg/L	0.01以下			<0.001			<0.001			<0.001			<0.001					
基21 塩素酸	mg/L	0.6以下	<0.06	<0.06	<0.06	<0.06	0.06	0.09	0.09	<0.06	<0.06	<0.06	<0.06	<0.06					
基22 クロロ酢酸	mg/L	0.02以下		<0.002	<0.002	<0.002	<0.002	<0.002	<0.002	<0.002	<0.002	<0.002	<0.002	<0.002					
基23 クロロホルム	mg/L	0.06以下			0.029	0.030	0.021	0.030			0.011			0.008					
基24 ジクロロ酢酸	mg/L	0.03以下		0.008	0.006	0.005	0.007	0.004	0.006		0.005			0.005					
基25 ジブromクロロメタン	mg/L	0.1以下			<0.001	<0.001	0.001	0.002			<0.001			<0.001					
基26 臭素酸	mg/L	0.01以下			<0.001			<0.001			<0.001			<0.001					
基27 総トリハロメタン	mg/L	0.1以下			0.035	0.036	0.029	0.042			0.015			0.012					
基28 トリクロロ酢酸	mg/L	0.03以下		0.017	0.025	0.023	0.014	0.017	0.015		0.009			0.006					
基29 ブロモジクロロメタン	mg/L	0.03以下			0.006	0.006	0.007	0.010			0.004			0.004					
基30 ブロモホルム	mg/L	0.09以下			<0.001	<0.001	<0.001	<0.001			<0.001			<0.001					
基31 ホルムアルデヒド	mg/L	0.08以下			<0.008			<0.008			<0.008			<0.008					
基32 亜鉛及びその化合物	mg/L	1.0以下			<0.1			<0.1			<0.1			<0.1					
基33 アルミニウム及びその化合物	mg/L	0.2以下			0.05			0.13			0.01			<0.01					
基34 鉄及びその化合物	mg/L	0.3以下			<0.03			<0.03			<0.03			<0.03					
基35 銅及びその化合物	mg/L	1.0以下			<0.1			<0.1			<0.1			<0.1					
基36 ナトリウム及びその化合物	mg/L	200以下			8			11			10			10					
基37 マンガン及びその化合物	mg/L	0.05以下			<0.001			<0.001			<0.001			<0.001					
基38 塩化物イオン	mg/L	200以下	6	6	6	5	5	6	5	5	5	6	6	8					
基39 カルシウム、マグネシウム等(硬度)	mg/L	300以下			39			50			45			46					
基40 蒸発残留物	mg/L	500以下			90			103			95			93					
基41 陰イオン界面活性剤	mg/L	0.2以下			<0.02			<0.02			<0.02			<0.02					
基42 ジェオスミン	mg/L	0.00001以下	<0.000001	<0.000001	<0.000001	<0.000001	<0.000001	<0.000001	<0.000001	<0.000001	<0.000001	<0.000001	<0.000001	<0.000001					
基43 2-メチルイソボルネオール	mg/L	0.00001以下	<0.000001	<0.000001	<0.000001	<0.000001	<0.000001	<0.000001	<0.000001	<0.000001	<0.000001	<0.000001	<0.000001	<0.000001					
基44 非イオン界面活性剤	mg/L	0.02以下			0.002			<0.002			<0.002			<0.002					
基45 フェノール類	mg/L	0.005以下			<0.0005			<0.0005			<0.0005			<0.0005					
基46 有機物(全有機炭素(TOC)の量)	mg/L	3以下	1.0	1.0	1.6	1.3	0.9	1.2	1.0	0.9	0.7	0.9	0.6	0.6					
基47 pH値		5.8以上8.6以下	7.34	7.37	7.20	7.18	7.26	7.42	7.43	7.52	7.70	7.65	7.59	7.57					
基48 味		異常でないこと	異常なし	異常なし	異常なし	異常なし	異常なし	異常なし	異常なし	異常なし	異常なし	異常なし	異常なし	異常なし					
基49 臭気		異常でないこと	異常なし	異常なし	異常なし	異常なし	異常なし	異常なし	異常なし	異常なし	異常なし	異常なし	異常なし	異常なし					
基50 色度	度	5以下	0.6	0.8	2.7	2.2	0.9	<0.5	0.7	0.7	<0.5	0.7	<0.5	<0.5					
基51 濁度	度	2以下	<0.1	<0.1	0.1	<0.1	<0.1	<0.1	0.1	<0.1	<0.1	<0.1	<0.1	<0.1					

2024年度年報

【野口】まんのう町追上(給水栓水)

灰色は最大値を表しています

項目	単位	水道水質基準等	4月	5月	6月	7月	7月	9月	10月	11月	12月	1月	2月	3月					
			8日	7日	3日	8日	29日	2日	7日	5日	2日	6日	3日	3日					
基1 一般細菌	個/mL	100以下	0	0	0	0	0	0	0	0	0	0	0	0					
基2 大腸菌		検出されないこと	(-)	(-)	(-)	(-)	(-)	(-)	(-)	(-)	(-)	(-)	(-)	(-)					
基3 カドミウム及びその化合物	mg/L	0.003以下			<0.0003			<0.0003			<0.0003			<0.0003					
基4 水銀及びその化合物	mg/L	0.0005以下			<0.00005			<0.00005			<0.00005			<0.00005					
基5 セレン及びその化合物	mg/L	0.01以下			<0.001			<0.001			<0.001			<0.001					
基6 鉛及びその化合物	mg/L	0.01以下			<0.001			<0.001			<0.001			<0.001					
基7 ヒ素及びその化合物	mg/L	0.01以下			<0.001			<0.001			<0.001			<0.001					
基8 六価クロム化合物	mg/L	0.02以下			<0.002			<0.002			<0.002			<0.002					
基9 亜硝酸態窒素	mg/L	0.04以下	<0.004	<0.004	<0.004	<0.004	<0.004	<0.004	<0.004	<0.004	<0.004	<0.004	<0.004	<0.004					
基10 シアン化物イオン及び塩化シアン	mg/L	0.01以下			<0.001			<0.001			<0.001			<0.001					
基11 硝酸態窒素及び亜硝酸態窒素	mg/L	10以下	1	1	<1	<1	<1	<1	1	1	<1	<1	<1	<1					
基12 フッ素及びその化合物	mg/L	0.8以下	<0.08	<0.08	<0.08	<0.08	<0.08	<0.08	<0.08	<0.08	<0.08	<0.08	<0.08	<0.08					
基13 ホウ素及びその化合物	mg/L	1.0以下			<0.1			<0.1			<0.1			<0.1					
基14 四塩化炭素	mg/L	0.002以下			<0.0002			<0.0002			<0.0002			<0.0002					
基15 1,4-ジオキサン	mg/L	0.05以下			<0.005			<0.005			<0.005			<0.005					
基16 1,2-ジクロロエチレン	mg/L	0.04以下			<0.004			<0.004			<0.004			<0.004					
基17 ジクロロメタン	mg/L	0.02以下			<0.002			<0.002			<0.002			<0.002					
基18 テトラクロロエチレン	mg/L	0.01以下			<0.001			<0.001			<0.001			<0.001					
基19 トリクロロエチレン	mg/L	0.01以下			<0.001			<0.001			<0.001			<0.001					
基20 ベンゼン	mg/L	0.01以下			<0.001			<0.001			<0.001			<0.001					
基21 塩素酸	mg/L	0.6以下	<0.06	<0.06	0.06	0.11	0.25	0.22	0.17	0.10	0.13	0.07	0.07	<0.06					
基22 クロロ酢酸	mg/L	0.02以下		<0.002	<0.002	<0.002	<0.002	<0.002	<0.002	<0.002	<0.002	<0.002	<0.002	<0.002					
基23 クロロホルム	mg/L	0.06以下			0.015	0.018	0.026	0.040			0.019			0.011					
基24 ジクロロ酢酸	mg/L	0.03以下		0.008	0.005	0.006	0.006	0.007	0.007	0.008	0.010			0.007					
基25 ジブromクロロメタン	mg/L	0.1以下			<0.001	<0.001	<0.001	<0.001			<0.001			<0.001					
基26 臭素酸	mg/L	0.01以下			<0.001			<0.001			<0.001			<0.001					
基27 総トリハロメタン	mg/L	0.1以下			0.018	0.022	0.031	0.047			0.024			0.014					
基28 トリクロロ酢酸	mg/L	0.03以下		0.009	0.010	0.010	0.017	0.028	0.030	0.016	0.014			0.009					
基29 ブロモジクロロメタン	mg/L	0.03以下			0.003	0.004	0.005	0.007			0.005			0.003					
基30 ブロモホルム	mg/L	0.09以下			<0.001	<0.001	<0.001	<0.001			<0.001			<0.001					
基31 ホルムアルデヒド	mg/L	0.08以下			<0.008			<0.008			<0.008			<0.008					
基32 亜鉛及びその化合物	mg/L	1.0以下			<0.1			<0.1			<0.1			<0.1					
基33 アルミニウム及びその化合物	mg/L	0.2以下			<0.01			<0.01			<0.01			<0.01					
基34 鉄及びその化合物	mg/L	0.3以下			<0.03			<0.03			<0.03			<0.03					
基35 銅及びその化合物	mg/L	1.0以下			<0.1			<0.1			<0.1			<0.1					
基36 ナトリウム及びその化合物	mg/L	200以下			6			8			8			9					
基37 マンガン及びその化合物	mg/L	0.05以下			<0.001			0.001			<0.001			<0.001					
基38 塩化物イオン	mg/L	200以下	7	7	7	8	7	7	6	7	7	7	7	7					
基39 カルシウム、マグネシウム等(硬度)	mg/L	300以下			13			21			23			31					
基40 蒸発残留物	mg/L	500以下			54			69			69			79					
基41 陰イオン界面活性剤	mg/L	0.2以下			<0.02			<0.02			<0.02			<0.02					
基42 ジェオスミン	mg/L	0.00001以下	0.000002	0.000001	0.000003	0.000002	0.000002	0.000009	0.000004	0.000002	0.000002	0.000001	0.000002	0.000003					
基43 2-メチルイソボルネオール	mg/L	0.00001以下	<0.000001	<0.000001	<0.000001	<0.000001	<0.000001	<0.000001	<0.000001	<0.000001	<0.000001	<0.000001	<0.000001	<0.000001					
基44 非イオン界面活性剤	mg/L	0.02以下			<0.002			<0.002			0.002			<0.002					
基45 フェノール類	mg/L	0.005以下			<0.0005			<0.0005			<0.0005			<0.0005					
基46 有機物(全有機炭素(TOC)の量)	mg/L	3以下	0.9	0.9	1.1	1.1	1.2	1.6	1.6	1.2	1.2	0.9	0.9	0.8					
基47 pH値		5.8以上8.6以下	6.98	6.92	6.89	6.62	6.76	6.85	6.99	6.96	6.94	7.10	7.04	7.06					
基48 味		異常でないこと	異常なし	異常なし	異常なし	異常なし	異常なし	異常なし	異常なし	異常なし	異常なし	異常なし	異常なし	異常なし					
基49 臭気		異常でないこと	異常なし	異常なし	異常なし	異常なし	異常なし	異常なし	異常なし	異常なし	異常なし	異常なし	異常なし	異常なし					
基50 色度	度	5以下	<0.5	<0.5	<0.5	0.5	0.5	0.7	0.6	<0.5	<0.5	<0.5	<0.5	<0.5					
基51 濁度	度	2以下	<0.1	<0.1	<0.1	<0.1	<0.1	<0.1	<0.1	<0.1	<0.1	<0.1	<0.1	<0.1					

