

水質検査結果

電話での問い合わせ先

高松、東讃、小豆ブロック

水質管理課(本課)

087-847-4869

西讃ブロック

水質管理課(府中分室)

0877-48-0519

中讃ブロック

水質管理課(丸亀分室)

0877-28-7966

メールでの問い合わせ先

suishitsu_honbu@union.suido-kagawa.lg.jp

西 讃 ブ ロ ッ ク

西1	西部	三豊市詫間町箱
西2	西部	観音寺市大野原町内野々
西3	茂木	観音寺市伊吹町
西4	下林	観音寺市大野原町花稻
西5	一の宮	観音寺市豊浜町和田浜
西6	田野々	観音寺市大野原町田野々
西7	樋窓	三豊市山本町長野
西8	豊中町	三豊市豊中町本山甲
西9	我久	三豊市財田町財田上我久
西10	高倉	三豊市財田町財田上別所
西11	林明・樋窓	三豊市財田町財田中入樋
西12	雉子尾	三豊市財田町財田中本篠

中 讃 ブ ロ ッ ク

中1	中部	宇多津町十楽寺
中2	綾川浄水場	高松市生島町
中3	丸亀市・中部	丸亀市土器町西
中4	丸亀市・中部・清水	丸亀市手島町
中5	清水	丸亀市港町
中6	金倉	丸亀市今津町
中7	飯野	丸亀市飯野町東分
中8	中部・丸亀市・東小川	丸亀市飯山町東小川
中9	中部・丸亀市・西坂元	丸亀市飯山町西坂元
中10	綾川浄水所	丸亀市綾歌町富熊
中11	鴨川・綾川浄水場	坂出市与島町
中12	下津井受水	坂出市岩黒
中13	善通寺市・中部	善通寺市吉原町
中14	大麻第3・大麻第2	善通寺市大麻町
中15	竜川・善通寺市・中部	善通寺市金蔵寺町
中16	善通寺市・中部・大麻第1	善通寺市生野町
中17	五条	琴平町五條
中18	琴平第1	琴平町川東
中19	琴平第4	琴平町榎井
中20	北鴨・平洲・中部	多度津町佐柳
中21	高屋原	まんのう町長尾
中22	四条	まんのう町公文
中23	犬の馬場	まんのう町川東
中24	造田	まんのう町造田
中25	成政	まんのう町吉野
中26	野口	まんのう町追上
中27	塩入	まんのう町塩入

▼浄水系統と地点名を表示しています

詳細は次ページ以降の地図を御参照ください

▼地図上の番号をクリックすると

結果のページに移動します

▼この画面は、PDFの1ページですので、

この画面に戻るときは、

先頭までスクロールするか、

1ページを指定して移動してください

高 松 ブ ロ ッ ク

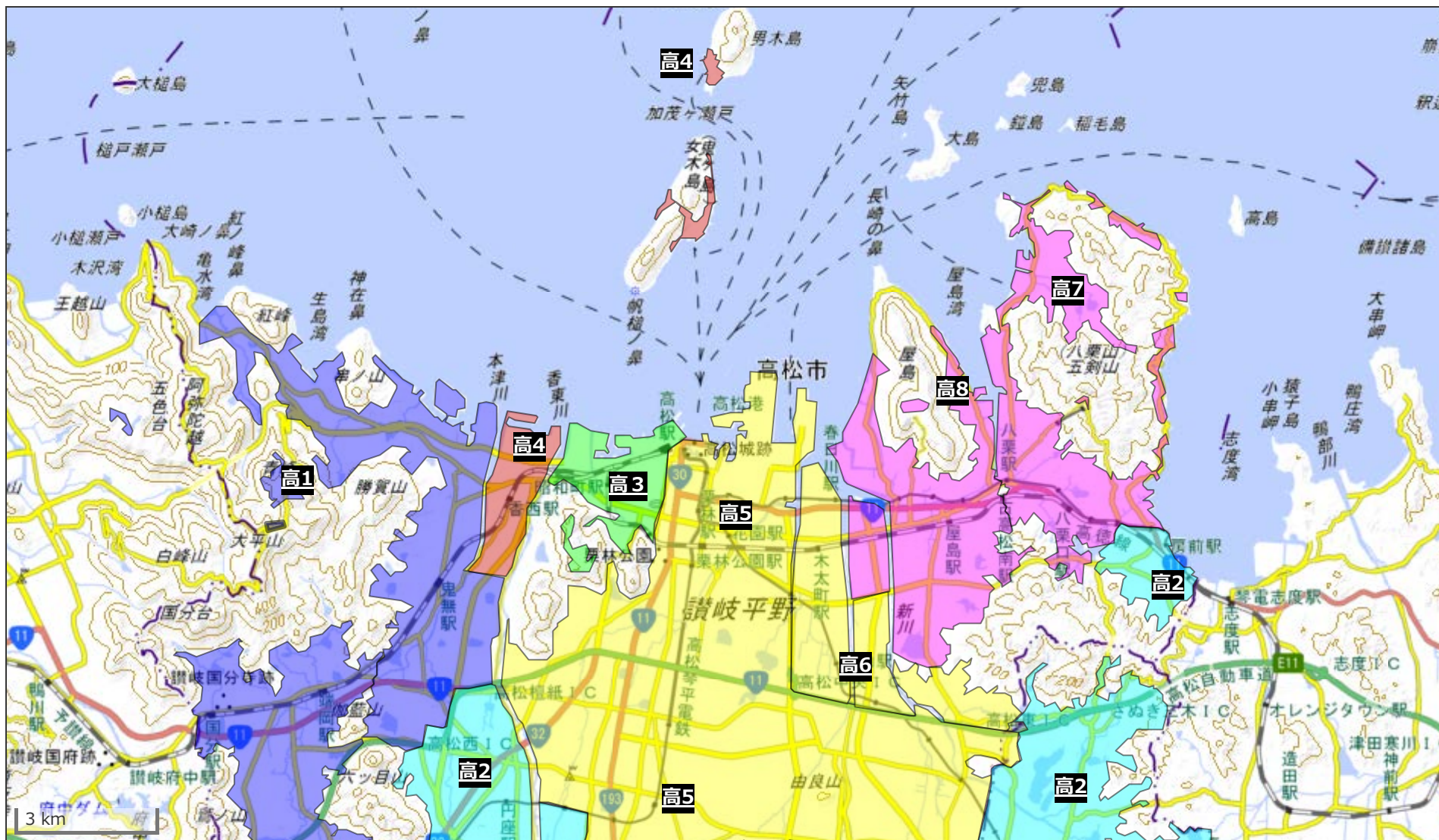
高1	綾川浄水場	高松市生島町
高2	東部	高松市牟礼町原
高3	御殿	高松市峰山町
高4	御殿	高松市男木町
高5	浅野・東部	高松市朝日新町
高6	浅野・東部	高松市十川西町
高7	川添・東部	高松市庵治町
高8	川添	高松市屋島東町
高9	後川	高松市塩江町安原上東
高10	一ツ内	高松市塩江町上西
高11	堂ヶ平	三木町小藁
高12	新開・東部	三木町氷上
高13	綾南	綾川町陶
高14	羽床	綾川町羽床下

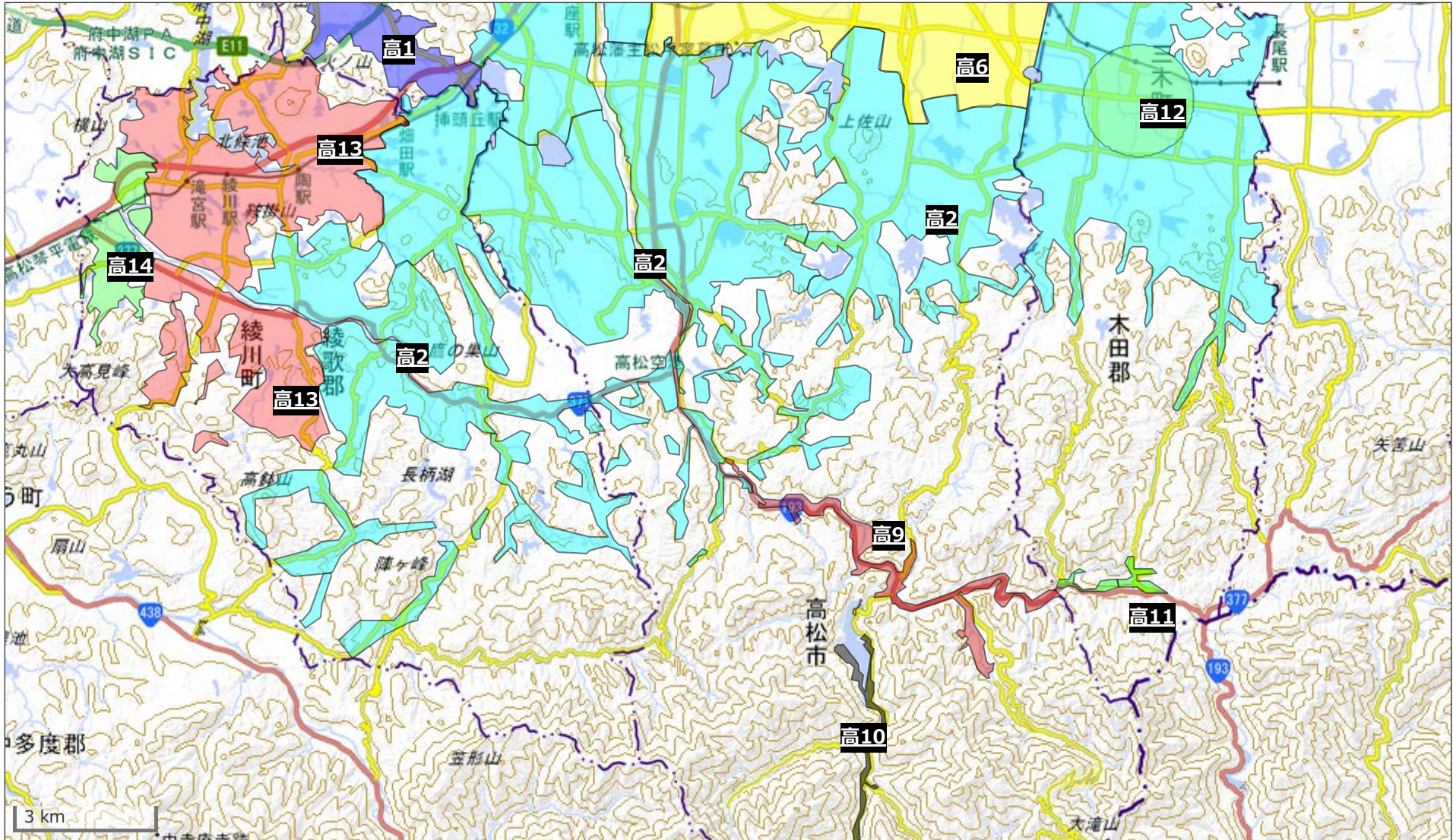
小 豆 ブ ロ ッ ク

小1	肥土山	土庄町肥土山
小2	馬越	土庄町滝宮
小3	琴塚	土庄町見目
小4	北山	土庄町鹿島
小5	大部	土庄町大部
小6	小部	土庄町小部
小7	家浦	土庄町豊島甲生
小8	唐櫃	土庄町豊島唐櫃
小9	中山	小豆島町池田
小10	内海	小豆島町片城
小11	当浜	小豆島町当浜
小12	福田	小豆島町福田
小13	吉田	小豆島町吉田
小14	湯船	小豆島町中山
小15	福田浜	小豆島町福田浜

東 讃 ブ ロ ッ ク

東1	東部	東かがわ市小海
東2	川西・東部	さぬき市小田
東3	西畑	さぬき市津田町津田(津田)
東4	川北	さぬき市津田町津田(北羽立)
東5	王子	さぬき市大川町田面
東6	平砕・東部	さぬき市大川町田面(砕石)
東7	門入	さぬき市石田東
東8	石神	さぬき市昭和
東9	川股	東かがわ市引田
東10	入野山	東かがわ市東山
東11	水主・大社	東かがわ市土居
東12	湊・山下・藤井	東かがわ市松原
東13	中筋第1・第3・第5	東かがわ市横内
東14	川東第1・第2	東かがわ市三本松





項目	単位	水道水質基準等	4月	5月	6月	6月	7月	9月	10月	11月	12月	1月	2月	3月					
			14日	12日	2日	30日	28日	1日	14日	4日	1日	19日	2日	2日					
基1	一般細菌	個/mL	100以下	0	0	0	0	0	5	0	0	0	0	0					
基2	大腸菌		検出されないこと	(-)	(-)	(-)	(-)	(-)	(-)	(-)	(-)	(-)	(-)	(-)					
基3	カドミウム及びその化合物	mg/L	0.003以下	<0.0003			<0.0003			<0.0003			<0.0003						
基4	水銀及びその化合物	mg/L	0.0005以下	<0.00005			<0.00005			<0.00005			<0.00005						
基5	セレン及びその化合物	mg/L	0.01以下	<0.001			<0.001			<0.001			<0.001						
基6	鉛及びその化合物	mg/L	0.01以下	<0.001			<0.001			<0.001			<0.001						
基7	ヒ素及びその化合物	mg/L	0.01以下	<0.001			<0.001			<0.001			<0.001						
基8	六価クロム化合物	mg/L	0.02以下	<0.002			<0.002			<0.002			<0.002						
基9	亜硝酸態窒素	mg/L	0.04以下	<0.004	<0.004	<0.004	<0.004	<0.004	<0.004	<0.004	<0.004	<0.004	<0.004	<0.004					
基10	シアン化物イオン及び塩化シアン	mg/L	0.01以下	<0.001			<0.001			<0.001			<0.001						
基11	硝酸態窒素及び亜硝酸態窒素	mg/L	10以下	<1	<1	<1	<1	<1	<1	<1	<1	<1	<1	<1					
基12	フッ素及びその化合物	mg/L	0.8以下	<0.08	<0.08	<0.08	<0.08	<0.08	<0.08	<0.08	<0.08	<0.08	<0.08	<0.08					
基13	ホウ素及びその化合物	mg/L	1.0以下	<0.1			<0.1			<0.1			<0.1						
基14	四塩化炭素	mg/L	0.002以下	<0.0002			<0.0002			<0.0002			<0.0002						
基15	1,4-ジオキサン	mg/L	0.05以下	<0.005			<0.005			<0.005			<0.005						
基16	1,2-ジクロロエチレン	mg/L	0.04以下	<0.004			<0.004			<0.004			<0.004						
基17	ジクロロメタン	mg/L	0.02以下	<0.002			<0.002			<0.002			<0.002						
基18	テトラクロロエチレン	mg/L	0.01以下	<0.001			<0.001			<0.001			<0.001						
基19	トリクロロエチレン	mg/L	0.01以下	<0.001			<0.001			<0.001			<0.001						
基20	ベンゼン	mg/L	0.01以下	<0.001			<0.001			<0.001			<0.001						
基21	塩素酸	mg/L	0.6以下	0.06	0.06	0.07	0.09	0.12	0.12	0.10	0.07	0.07	<0.06	<0.06	<0.06				
基22	クロロ酢酸	mg/L	0.02以下	<0.002			<0.002			<0.002			<0.002						
基23	クロロホルム	mg/L	0.06以下	0.017			0.025			0.019			0.005						
基24	ジクロロ酢酸	mg/L	0.03以下	<0.003			<0.003			<0.003			0.003						
基25	ジブロモクロロメタン	mg/L	0.1以下	<0.001			<0.001			0.001			<0.001						
基26	臭素酸	mg/L	0.01以下	<0.001			<0.001			<0.001			<0.001						
基27	総トリハロメタン	mg/L	0.1以下	0.021			0.030			0.025			0.008						
基28	トリクロロ酢酸	mg/L	0.03以下	0.009			0.012			0.011			0.004						
基29	ブロモジクロロメタン	mg/L	0.03以下	0.004			0.005			0.005			0.003						
基30	ブロモホルム	mg/L	0.09以下	<0.001			<0.001			<0.001			<0.001						
基31	ホルムアルデヒド	mg/L	0.08以下	<0.008			<0.008			<0.008			<0.008						
基32	亜鉛及びその化合物	mg/L	1.0以下	<0.1			<0.1			<0.1			<0.1						
基33	アルミニウム及びその化合物	mg/L	0.2以下	0.05			0.09			0.06			0.03						
基34	鉄及びその化合物	mg/L	0.3以下	<0.03			<0.03			<0.03			<0.03						
基35	銅及びその化合物	mg/L	1.0以下	<0.1			<0.1			<0.1			<0.1						
基36	ナトリウム及びその化合物	mg/L	200以下	4			4			5			3						
基37	マンガン及びその化合物	mg/L	0.05以下	<0.001			<0.001			<0.001			<0.001						
基38	塩化物イオン	mg/L	200以下	6	6	5	5	5	4	5	6	5	5	5	7				
基39	カルシウム、マグネシウム等(硬度)	mg/L	300以下	30			23			31			29						
基40	蒸発残留物	mg/L	500以下	63			47			60			48						
基41	陰イオン界面活性剤	mg/L	0.2以下	<0.02			<0.02			<0.02			<0.02						
基42	ジェオスミン	mg/L	0.00001以下	0.000001	<0.000001	<0.000001	<0.000001	<0.000001	<0.000001	0.000001	0.000001	0.000001	<0.000001	0.000001	0.000002				
基43	2-メチルイソボルネオール	mg/L	0.00001以下	0.000001	<0.000001	<0.000001	<0.000001	<0.000001	0.000002	<0.000001	<0.000001	<0.000001	<0.000001	0.000001					
基44	非イオン界面活性剤	mg/L	0.02以下	<0.002			<0.002			<0.002			<0.002						
基45	フェノール類	mg/L	0.005以下	<0.0005			<0.0005			<0.0005			<0.0005						
基46	有機物(全有機炭素(TOC)の量)	mg/L	3以下	0.3	0.4	0.3	0.4	0.4	0.5	0.4	0.6	0.3	0.4	0.4	0.7				
基47	pH値		5.8以上8.6以下	7.46	7.54	7.38	7.61	7.59	7.51	7.75	7.70	7.59	7.50	7.67	7.47				
基48	味		異常でないこと	異常なし	異常なし	異常なし	異常なし	異常なし	異常なし	異常なし	異常なし	異常なし	異常なし	異常なし	異常なし	異常なし			
基49	臭気		異常でないこと	異常なし	異常なし	異常なし	異常なし	異常なし	異常なし	異常なし	異常なし	異常なし	異常なし	異常なし	異常なし	異常なし			
基50	色度	度	5以下	<0.5	<0.5	<0.5	<0.5	<0.5	<0.5	<0.5	<0.5	<0.5	<0.5	<0.5	<0.5				
基51	濁度	度	2以下	<0.1	<0.1	<0.1	<0.1	<0.1	<0.1	<0.1	<0.1	<0.1	<0.1	<0.1	<0.1				

項目	単位	水道水質基準等	4月	5月	6月	6月	7月	9月	10月	11月	12月	1月	2月	3月					
			7日	7日	2日	30日	28日	1日	14日	4日	1日	19日	2日	2日					
基1	一般細菌	個/mL	100以下	0	0	0	0	0	0	0	0	0	0	0					
基2	大腸菌		検出されないこと	(-)	(-)	(-)	(-)	(-)	(-)	(-)	(-)	(-)	(-)	(-)					
基3	カドミウム及其化合物	mg/L	0.003以下	<0.0003				<0.0003		<0.0003			<0.0003						
基4	水銀及其化合物	mg/L	0.0005以下	<0.00005				<0.00005		<0.00005			<0.00005						
基5	セレン及其化合物	mg/L	0.01以下	<0.001				<0.001		<0.001			<0.001						
基6	鉛及其化合物	mg/L	0.01以下	<0.001				<0.001		<0.001			<0.001						
基7	ヒ素及其化合物	mg/L	0.01以下	<0.001				<0.001		<0.001			<0.001						
基8	六価クロム化合物	mg/L	0.02以下	<0.002				<0.002		<0.002			<0.002						
基9	亜硝酸態窒素	mg/L	0.04以下	<0.004	<0.004	<0.004	<0.004	<0.004	<0.004	<0.004	<0.004	<0.004	<0.004	<0.004					
基10	シアン化物イオン及び塩化シアン	mg/L	0.01以下	<0.001				<0.001		<0.001			<0.001						
基11	硝酸態窒素及び亜硝酸態窒素	mg/L	10以下	<1	<1	<1	<1	<1	<1	<1	<1	<1	<1	<1					
基12	フッ素及其化合物	mg/L	0.8以下	<0.08	<0.08	<0.08	<0.08	<0.08	<0.08	<0.08	<0.08	<0.08	<0.08	<0.08					
基13	ホウ素及其化合物	mg/L	1.0以下	<0.1				<0.1		<0.1			<0.1						
基14	四塩化炭素	mg/L	0.002以下	<0.0002				<0.0002		<0.0002			<0.0002						
基15	1,4-ジオキサン	mg/L	0.05以下	<0.005				<0.005		<0.005			<0.005						
基16	1,2-ジクロロエチレン	mg/L	0.04以下	<0.004				<0.004		<0.004			<0.004						
基17	ジクロロメタン	mg/L	0.02以下	<0.002				<0.002		<0.002			<0.002						
基18	テトラクロロエチレン	mg/L	0.01以下	<0.001				<0.001		<0.001			<0.001						
基19	トリクロロエチレン	mg/L	0.01以下	<0.001				<0.001		<0.001			<0.001						
基20	ベンゼン	mg/L	0.01以下	<0.001				<0.001		<0.001			<0.001						
基21	塩素酸	mg/L	0.6以下	0.06	0.08	0.09	0.10	0.11	0.12	0.14	0.09	<0.06	<0.06	<0.06	0.07				
基22	クロロ酢酸	mg/L	0.02以下	<0.002				<0.002			<0.002			<0.002					
基23	クロロホルム	mg/L	0.06以下	0.009				0.019			0.012			0.005					
基24	ジクロロ酢酸	mg/L	0.03以下	<0.003				0.003			<0.003			<0.003					
基25	ジブロモクロロメタン	mg/L	0.1以下	0.001				<0.001			0.002			0.001					
基26	臭素酸	mg/L	0.01以下	<0.001				<0.001			<0.001			<0.001					
基27	総トリハロメタン	mg/L	0.1以下	0.014				0.024			0.020			0.009					
基28	トリクロロ酢酸	mg/L	0.03以下	0.009				0.010			0.008			0.004					
基29	ブロモジクロロメタン	mg/L	0.03以下	0.004				0.005			0.006			0.003					
基30	ブロモホルム	mg/L	0.09以下	<0.001				<0.001			<0.001			<0.001					
基31	ホルムアルデヒド	mg/L	0.08以下	<0.008				<0.008			<0.008			<0.008					
基32	亜鉛及其化合物	mg/L	1.0以下	<0.1				<0.1			<0.1			<0.1					
基33	アルミニウム及其化合物	mg/L	0.2以下	0.03				0.06			0.06			0.03					
基34	鉄及其化合物	mg/L	0.3以下	<0.03				<0.03			<0.03			<0.03					
基35	銅及其化合物	mg/L	1.0以下	<0.1				<0.1			<0.1			<0.1					
基36	ナトリウム及其化合物	mg/L	200以下	4				3			4			3					
基37	マンガン及其化合物	mg/L	0.05以下	<0.001				<0.001			<0.001			<0.001					
基38	塩化物イオン	mg/L	200以下	6	5	6	6	6	8	5	6	5	5	4	9				
基39	カルシウム、マグネシウム等(硬度)	mg/L	300以下	33				24			35			29					
基40	蒸発残留物	mg/L	500以下	64				45			63			50					
基41	陰イオン界面活性剤	mg/L	0.2以下	<0.02				<0.02			<0.02			<0.02					
基42	ジェオスミン	mg/L	0.00001以下	0.000002	0.000002	0.000001	0.000001	<0.000001	<0.000001	0.000001	0.000001	0.000001	<0.000001	0.000001	0.000002				
基43	2-メチルイソボルネオール	mg/L	0.00001以下	0.000001	<0.000001	<0.000001	<0.000001	0.000001	0.000006	0.000002	<0.000001	0.000001	<0.000001	0.000001	0.000001				
基44	非イオン界面活性剤	mg/L	0.02以下	<0.002				<0.002			<0.002			<0.002					
基45	フェノール類	mg/L	0.005以下	<0.0005				<0.0005			<0.0005			<0.0005					
基46	有機物(全有機炭素(TOC)の量)	mg/L	3以下	0.4	0.5	0.3	0.4	0.3	0.3	0.4	0.4	0.3	0.5	0.4	0.6				
基47	pH値		5.8以上8.6以下	7.59	7.68	7.51	7.63	7.64	7.75	7.86	7.70	7.76	7.60	7.67	7.56				
基48	味		異常でないこと	異常なし	異常なし	異常なし	異常なし	異常なし	異常なし	異常なし	異常なし	異常なし	異常なし	異常なし	異常なし				
基49	臭気		異常でないこと	異常なし	異常なし	異常なし	異常なし	異常なし	異常なし	異常なし	異常なし	異常なし	異常なし	異常なし	異常なし				
基50	色度	度	5以下	<0.5	<0.5	<0.5	<0.5	<0.5	<0.5	<0.5	<0.5	<0.5	<0.5	<0.5					
基51	濁度	度	2以下	<0.1	<0.1	0.1	<0.1	<0.1	<0.1	<0.1	<0.1	<0.1	<0.1	<0.1					

2025年度年報

【御殿】高松市峰山町(給水栓水)

灰色は最大値を表しています

項目	単位	水道水質基準等	4月	5月	6月	6月	7月	9月	10月	11月	12月	1月	2月	3月					
			14日	12日	2日	30日	28日	1日	14日	4日	1日	19日	2日	2日					
基1 一般細菌	個/mL	100以下	0	0	0	0	0	0	0	0	0	0	0	0					
基2 大腸菌		検出されないこと	(-)	(-)	(-)	(-)	(-)	(-)	(-)	(-)	(-)	(-)	(-)	(-)					
基3 カドミウム及びその化合物	mg/L	0.003以下		<0.0003			<0.0003			<0.0003			<0.0003						
基4 水銀及びその化合物	mg/L	0.0005以下		<0.00005			<0.00005			<0.00005			<0.00005						
基5 セレン及びその化合物	mg/L	0.01以下		<0.001			<0.001			<0.001			<0.001						
基6 鉛及びその化合物	mg/L	0.01以下		<0.001			<0.001			<0.001			<0.001						
基7 ヒ素及びその化合物	mg/L	0.01以下		<0.001			<0.001			<0.001			<0.001						
基8 六価クロム化合物	mg/L	0.02以下		<0.002			<0.002			<0.002			<0.002						
基9 亜硝酸態窒素	mg/L	0.04以下	<0.004	<0.004	<0.004	<0.004	<0.004	<0.004	<0.004	<0.004	<0.004	<0.004	<0.004	<0.004					
基10 シアン化物イオン及び塩化シアン	mg/L	0.01以下		<0.001			<0.001			<0.001			<0.001						
基11 硝酸態窒素及び亜硝酸態窒素	mg/L	10以下	<1	<1	<1	<1	<1	<1	<1	1	<1	<1	1	<1					
基12 フッ素及びその化合物	mg/L	0.8以下	0.12	0.14	0.14	0.15	0.17	0.15	0.13	0.13	0.14	0.13	0.13	0.12					
基13 ホウ素及びその化合物	mg/L	1.0以下		<0.1			<0.1			<0.1			<0.1						
基14 四塩化炭素	mg/L	0.002以下		<0.0002			<0.0002			<0.0002			<0.0002						
基15 1,4-ジオキサン	mg/L	0.05以下		<0.005			<0.005			<0.005			<0.005						
基16 1,2-ジクロロエチレン	mg/L	0.04以下		<0.004			<0.004			<0.004			<0.004						
基17 ジクロロメタン	mg/L	0.02以下		<0.002			<0.002			<0.002			<0.002						
基18 テトラクロロエチレン	mg/L	0.01以下		<0.001			<0.001			<0.001			<0.001						
基19 トリクロロエチレン	mg/L	0.01以下		<0.001			<0.001			<0.001			<0.001						
基20 ベンゼン	mg/L	0.01以下		<0.001			<0.001			<0.001			<0.001						
基21 塩素酸	mg/L	0.6以下	0.08	0.09	0.09	0.10	0.09	0.12	0.13	0.14	0.11	0.08	0.07	0.06					
基22 クロロ酢酸	mg/L	0.02以下		<0.002			<0.002			<0.002			<0.002						
基23 クロロホルム	mg/L	0.06以下		0.005			0.011			0.010			0.003						
基24 ジクロロ酢酸	mg/L	0.03以下		0.003			0.004			0.004			<0.003						
基25 ジブromクロロメタン	mg/L	0.1以下		0.003			0.004			0.004			0.003						
基26 臭素酸	mg/L	0.01以下		<0.001			<0.001			<0.001			<0.001						
基27 総トリハロメタン	mg/L	0.1以下		0.012			0.021			0.021			0.009						
基28 トリクロロ酢酸	mg/L	0.03以下		<0.003			0.003			0.004			<0.003						
基29 ブロモジクロロメタン	mg/L	0.03以下		0.004			0.006			0.007			0.003						
基30 ブロモホルム	mg/L	0.09以下		<0.001			<0.001			<0.001			<0.001						
基31 ホルムアルデヒド	mg/L	0.08以下		<0.008			<0.008			<0.008			<0.008						
基32 亜鉛及びその化合物	mg/L	1.0以下		<0.1			<0.1			<0.1			<0.1						
基33 アルミニウム及びその化合物	mg/L	0.2以下		<0.01			<0.01			<0.01			<0.01						
基34 鉄及びその化合物	mg/L	0.3以下		<0.03			<0.03			<0.03			<0.03						
基35 銅及びその化合物	mg/L	1.0以下		<0.1			<0.1			<0.1			<0.1						
基36 ナトリウム及びその化合物	mg/L	200以下		16			15			16			17						
基37 マンガン及びその化合物	mg/L	0.05以下		<0.001			<0.001			<0.001			<0.001						
基38 塩化物イオン	mg/L	200以下	13	12	12	11	11	11	11	11	12	12	13	11					
基39 カルシウム、マグネシウム等(硬度)	mg/L	300以下		58			57			58			61						
基40 蒸発残留物	mg/L	500以下		138			124			138			144						
基41 陰イオン界面活性剤	mg/L	0.2以下		<0.02			<0.02			<0.02			<0.02						
基42 ジェオスミン	mg/L	0.00001以下	<0.000001	<0.000001	<0.000001	<0.000001	<0.000001	<0.000001	<0.000001	<0.000001	<0.000001	<0.000001	<0.000001	<0.000001	<0.000001				
基43 2-メチルイソボルネオール	mg/L	0.00001以下	<0.000001	<0.000001	<0.000001	<0.000001	<0.000001	<0.000001	<0.000001	<0.000001	<0.000001	<0.000001	<0.000001	<0.000001	<0.000001				
基44 非イオン界面活性剤	mg/L	0.02以下		<0.002			<0.002			<0.002			<0.002						
基45 フェノール類	mg/L	0.005以下		<0.0005			<0.0005			<0.0005			<0.0005						
基46 有機物(全有機炭素(TOC)の量)	mg/L	3以下	0.6	0.6	0.7	0.8	0.8	0.6	0.6	0.9	0.6	0.8	0.7	0.3					
基47 pH値		5.8以上8.6以下	7.58	7.50	7.42	7.62	7.54	7.54	7.44	7.54	7.70	7.59	7.78	7.79					
基48 味		異常でないこと	異常なし	異常なし	異常なし	異常なし	異常なし	異常なし	異常なし	異常なし	異常なし	異常なし	異常なし	異常なし	異常なし				
基49 臭気		異常でないこと	異常なし	異常なし	異常なし	異常なし	異常なし	異常なし	異常なし	異常なし	異常なし	異常なし	異常なし	異常なし	異常なし				
基50 色度	度	5以下	<0.5	<0.5	0.5	<0.5	<0.5	<0.5	<0.5	0.5	<0.5	<0.5	<0.5	<0.5					
基51 濁度	度	2以下	<0.1	<0.1	<0.1	<0.1	<0.1	<0.1	<0.1	<0.1	<0.1	<0.1	<0.1	<0.1					

項目	単位	水道水質基準等	4月	5月	6月	6月	7月	9月	10月	11月	12月	1月	2月	3月					
			14日	12日	2日	30日	28日	1日	14日	4日	1日	19日	2日	2日					
基1 一般細菌	個/mL	100以下	0	0	0	0	0	0	4	0	0	0	0	0					
基2 大腸菌		検出されないこと	(-)	(-)	(-)	(-)	(-)	(-)	(-)	(-)	(-)	(-)	(-)	(-)					
基3 カドミウム及びその化合物	mg/L	0.003以下		<0.0003			<0.0003			<0.0003			<0.0003						
基4 水銀及びその化合物	mg/L	0.0005以下		<0.00005			<0.00005			<0.00005			<0.00005						
基5 セレン及びその化合物	mg/L	0.01以下		<0.001			<0.001			<0.001			<0.001						
基6 鉛及びその化合物	mg/L	0.01以下		<0.001			<0.001			<0.001			<0.001						
基7 ヒ素及びその化合物	mg/L	0.01以下		<0.001			<0.001			<0.001			<0.001						
基8 六価クロム化合物	mg/L	0.02以下		<0.002			<0.002			<0.002			<0.002						
基9 亜硝酸態窒素	mg/L	0.04以下	<0.004	<0.004	<0.004	<0.004	<0.004	<0.004	<0.004	<0.004	<0.004	<0.004	<0.004	<0.004					
基10 シアン化物イオン及び塩化シアン	mg/L	0.01以下		<0.001			<0.001			<0.001			<0.001						
基11 硝酸態窒素及び亜硝酸態窒素	mg/L	10以下	<1	<1	<1	<1	<1	<1	<1	<1	<1	<1	<1	<1					
基12 フッ素及びその化合物	mg/L	0.8以下	0.14	0.14	0.14	0.14	0.16	0.16	0.13	0.13	0.12	0.11	0.11	0.09					
基13 ホウ素及びその化合物	mg/L	1.0以下		<0.1			<0.1			<0.1			<0.1						
基14 四塩化炭素	mg/L	0.002以下		<0.0002			<0.0002			<0.0002			<0.0002						
基15 1,4-ジオキサン	mg/L	0.05以下		<0.005			<0.005			<0.005			<0.005						
基16 1,2-ジクロロエチレン	mg/L	0.04以下		<0.004			<0.004			<0.004			<0.004						
基17 ジクロロメタン	mg/L	0.02以下		<0.002			<0.002			<0.002			<0.002						
基18 テトラクロロエチレン	mg/L	0.01以下		<0.001			<0.001			<0.001			<0.001						
基19 トリクロロエチレン	mg/L	0.01以下		<0.001			<0.001			<0.001			<0.001						
基20 ベンゼン	mg/L	0.01以下		<0.001			<0.001			<0.001			<0.001						
基21 塩素酸	mg/L	0.6以下	0.11	0.18	0.16	0.24	0.25	0.24	0.14	0.15	0.11	0.07	0.07	0.06					
基22 クロロ酢酸	mg/L	0.02以下		<0.002			<0.002			<0.002			<0.002						
基23 クロロホルム	mg/L	0.06以下		0.010			0.023			0.012			0.008						
基24 ジクロロ酢酸	mg/L	0.03以下		<0.003			0.003			<0.003			<0.003						
基25 ジブromクロロメタン	mg/L	0.1以下		0.005			0.005			0.005			0.003						
基26 臭素酸	mg/L	0.01以下		<0.001			<0.001			<0.001			<0.001						
基27 総トリハロメタン	mg/L	0.1以下		0.022			0.039			0.024			0.016						
基28 トリクロロ酢酸	mg/L	0.03以下		0.004			0.008			0.006			0.005						
基29 ブロモジクロロメタン	mg/L	0.03以下		0.007			0.011			0.007			0.005						
基30 ブロモホルム	mg/L	0.09以下		<0.001			<0.001			<0.001			<0.001						
基31 ホルムアルデヒド	mg/L	0.08以下		<0.008			<0.008			<0.008			<0.008						
基32 亜鉛及びその化合物	mg/L	1.0以下		<0.1			<0.1			<0.1			<0.1						
基33 アルミニウム及びその化合物	mg/L	0.2以下		0.03			0.05			0.02			0.01						
基34 鉄及びその化合物	mg/L	0.3以下		<0.03			<0.03			<0.03			<0.03						
基35 銅及びその化合物	mg/L	1.0以下		<0.1			<0.1			<0.1			<0.1						
基36 ナトリウム及びその化合物	mg/L	200以下		17			15			14			12						
基37 マンガン及びその化合物	mg/L	0.05以下		<0.001			<0.001			<0.001			<0.001						
基38 塩化物イオン	mg/L	200以下	13	13	12	11	12	12	10	11	10	10	10	10					
基39 カルシウム、マグネシウム等(硬度)	mg/L	300以下		60			55			58			52						
基40 蒸発残留物	mg/L	500以下		138			129			124			114						
基41 陰イオン界面活性剤	mg/L	0.2以下		<0.02			<0.02			<0.02			<0.02						
基42 ジェオスミン	mg/L	0.00001以下	<0.000001	<0.000001	<0.000001	<0.000001	<0.000001	<0.000001	<0.000001	<0.000001	<0.000001	<0.000001	<0.000001	<0.000001	<0.000001	<0.000001	<0.000001	<0.000001	<0.000001
基43 2-メチルイソボルネオール	mg/L	0.00001以下	<0.000001	<0.000001	<0.000001	0.000002	<0.000001	<0.000001	<0.000001	<0.000001	<0.000001	<0.000001	<0.000001	<0.000001	<0.000001	<0.000001	<0.000001	<0.000001	<0.000001
基44 非イオン界面活性剤	mg/L	0.02以下		<0.002			<0.002			<0.002			<0.002						
基45 フェノール類	mg/L	0.005以下		<0.0005			<0.0005			<0.0005			<0.0005						
基46 有機物(全有機炭素(TOC)の量)	mg/L	3以下	0.6	0.6	0.7	0.7	0.8	0.7	0.6	0.6	0.5	0.6	0.6	0.5					
基47 pH値		5.8以上8.6以下	7.93	7.84	7.78	7.88	7.92	7.91	7.79	7.86	7.83	7.74	7.81	7.84					
基48 味		異常でないこと	異常なし	異常なし	異常なし	異常なし	異常なし	異常なし	異常なし	異常なし	異常なし	異常なし	異常なし	異常なし	異常なし	異常なし	異常なし	異常なし	異常なし
基49 臭気		異常でないこと	異常なし	異常なし	異常なし	異常なし	異常なし	異常なし	異常なし	異常なし	異常なし	異常なし	異常なし	異常なし	異常なし	異常なし	異常なし	異常なし	異常なし
基50 色度	度	5以下	<0.5	<0.5	<0.5	<0.5	<0.5	<0.5	<0.5	<0.5	<0.5	<0.5	<0.5	<0.5					
基51 濁度	度	2以下	<0.1	<0.1	<0.1	<0.1	<0.1	<0.1	<0.1	<0.1	<0.1	<0.1	<0.1	<0.1					

項目	単位	水道水質基準等	4月	5月	6月	7月	8月	9月	10月	11月	12月	1月	2月	3月					
			7日	7日	3日	7日	4日	8日	6日	10日	2日	13日	16日	3日					
基1 一般細菌	個/mL	100以下	0	0	0	0	0	0	0	0	0	0	0	0					
基2 大腸菌		検出されないこと	(-)	(-)	(-)	(-)	(-)	(-)	(-)	(-)	(-)	(-)	(-)	(-)					
基3 カドミウム及其化合物	mg/L	0.003以下	<0.0003			<0.0003		<0.0003	<0.0003			<0.0003							
基4 水銀及其化合物	mg/L	0.0005以下	<0.00005			<0.00005		<0.00005	<0.00005			<0.00005							
基5 セレン及其化合物	mg/L	0.01以下	<0.001			<0.001		<0.001	<0.001			<0.001							
基6 鉛及其化合物	mg/L	0.01以下	0.002			0.004		0.004	0.004			0.002							
基7 ヒ素及其化合物	mg/L	0.01以下	<0.001			<0.001		<0.001	<0.001			<0.001							
基8 六価クロム化合物	mg/L	0.02以下	<0.002			<0.002		<0.002	<0.002			<0.002							
基9 亜硝酸態窒素	mg/L	0.04以下	<0.004	<0.004	<0.004	<0.004	<0.004	<0.004	<0.004	<0.004	<0.004	<0.004	<0.004	<0.004					
基10 シアン化物イオン及び塩化シアン	mg/L	0.01以下	<0.001			<0.001		<0.001	<0.001			<0.001							
基11 硝酸態窒素及び亜硝酸態窒素	mg/L	10以下	<1	<1	<1	<1	<1	<1	<1	<1	<1	<1	<1	<1					
基12 フッ素及其化合物	mg/L	0.8以下	0.11	0.10	0.09	0.09	0.08	0.08	0.10	0.12	0.11	0.11	0.10	0.10					
基13 ホウ素及其化合物	mg/L	1.0以下	<0.1			<0.1		<0.1	<0.1			<0.1							
基14 四塩化炭素	mg/L	0.002以下	<0.0002			<0.0002		<0.0002	<0.0002			<0.0002							
基15 1,4-ジオキサン	mg/L	0.05以下	<0.005			<0.005		<0.005	<0.005			<0.005							
基16 1,2-ジクロロエチレン	mg/L	0.04以下	<0.004			<0.004		<0.004	<0.004			<0.004							
基17 ジクロロメタン	mg/L	0.02以下	<0.002			<0.002		<0.002	<0.002			<0.002							
基18 テトラクロロエチレン	mg/L	0.01以下	<0.001			<0.001		<0.001	<0.001			<0.001							
基19 トリクロロエチレン	mg/L	0.01以下	<0.001			<0.001		<0.001	<0.001			<0.001							
基20 ベンゼン	mg/L	0.01以下	<0.001			<0.001		<0.001	<0.001			<0.001							
基21 塩素酸	mg/L	0.6以下	0.06	0.08	0.07	0.10	0.10	0.11	0.11	0.08	0.06	<0.06	<0.06	0.06					
基22 クロロ酢酸	mg/L	0.02以下	<0.002	<0.002	<0.002	<0.002	<0.002	<0.002	<0.002			<0.002							
基23 クロロホルム	mg/L	0.06以下	0.013		0.020	0.027	0.036	0.033	0.029			0.010							
基24 ジクロロ酢酸	mg/L	0.03以下	0.003	<0.003	<0.003	<0.003	<0.003	<0.003	<0.003			<0.003							
基25 ジブロモクロロメタン	mg/L	0.1以下	0.001		<0.001	0.002	0.001	0.001	0.002			0.002							
基26 臭素酸	mg/L	0.01以下	<0.001			<0.001		<0.001	<0.001			<0.001							
基27 総トリハロメタン	mg/L	0.1以下	0.019		0.025	0.037	0.045	0.040	0.039			0.017							
基28 トリクロロ酢酸	mg/L	0.03以下	0.010	0.017	0.012	0.012	0.015	0.020	0.013			0.007							
基29 ブロモジクロロメタン	mg/L	0.03以下	0.005		0.005	0.008	0.008	0.006	0.008			0.005							
基30 ブロモホルム	mg/L	0.09以下	<0.001		<0.001	<0.001	<0.001	<0.001	<0.001			<0.001							
基31 ホルムアルデヒド	mg/L	0.08以下	<0.008			<0.008		<0.008	<0.008			<0.008							
基32 亜鉛及其化合物	mg/L	1.0以下	<0.1			<0.1		<0.1	<0.1			<0.1							
基33 アルミニウム及其化合物	mg/L	0.2以下	0.04			0.09		0.06	0.07			0.03							
基34 鉄及其化合物	mg/L	0.3以下	<0.03			<0.03		<0.03	<0.03			<0.03							
基35 銅及其化合物	mg/L	1.0以下	<0.1			<0.1		<0.1	<0.1			<0.1							
基36 ナトリウム及其化合物	mg/L	200以下	7			7		7	7			7							
基37 マンガン及其化合物	mg/L	0.05以下	<0.001			0.001		<0.001	<0.001			<0.001							
基38 塩化物イオン	mg/L	200以下	7	7	6	6	6	8	7	7	7	7	8	9					
基39 カルシウム、マグネシウム等(硬度)	mg/L	300以下	42			39		32	42			45							
基40 蒸発残留物	mg/L	500以下	77			76		79	79			81							
基41 陰イオン界面活性剤	mg/L	0.2以下	<0.02			<0.02		<0.02	<0.02			<0.02							
基42 ジェオスミン	mg/L	0.00001以下	0.000002	0.000002	<0.000001	0.000001	0.000001	<0.000001	0.000001	<0.000001	<0.000001	<0.000001	<0.000001	0.000001					
基43 2-メチルイソボルネオール	mg/L	0.00001以下	<0.000001	<0.000001	<0.000001	0.000001	0.000003	0.000003	0.000002	<0.000001	0.000001	<0.000001	<0.000001	<0.000001					
基44 非イオン界面活性剤	mg/L	0.02以下	<0.002			<0.002		<0.002	<0.002			<0.002							
基45 フェノール類	mg/L	0.005以下	<0.0005			<0.0005		<0.0005	<0.0005			<0.0005							
基46 有機物(全有機炭素(TOC)の量)	mg/L	3以下	0.7	0.8	0.6	0.8	0.7	1.0	0.8	0.8	0.7	0.7	0.7	1.1					
基47 pH値		5.8以上8.6以下	7.65	7.54	7.49	7.65	7.62	7.56	7.65	7.67	7.73	7.70	7.62	7.58					
基48 味		異常でないこと	異常なし	異常なし	異常なし	異常なし	異常なし	異常なし	異常なし	異常なし	異常なし	異常なし	異常なし	異常なし					
基49 臭気		異常でないこと	異常なし	異常なし	異常なし	異常なし	異常なし	異常なし	異常なし	異常なし	異常なし	異常なし	異常なし	異常なし					
基50 色度	度	5以下	<0.5	<0.5	<0.5	<0.5	0.6	0.7	<0.5	1.7	<0.5	<0.5	<0.5	0.7					
基51 濁度	度	2以下	<0.1	0.2	0.1	<0.1	<0.1	<0.1	<0.1	0.3	<0.1	<0.1	<0.1	<0.1					

項目	単位	水道水質基準等	4月	5月	6月	7月	8月	9月	10月	11月	12月	1月	2月	3月					
			7日	7日	3日	7日	4日	2日	6日	10日	2日	13日	16日	3日					
基1	一般細菌	個/mL	100以下	0	0	0	0	0	0	0	0	0	0	0					
基2	大腸菌		検出されないこと	(-)	(-)	(-)	(-)	(-)	(-)	(-)	(-)	(-)	(-)	(-)					
基3	カドミウム及びその化合物	mg/L	0.003以下	<0.0003			<0.0003		<0.0003			<0.0003		<0.0003					
基4	水銀及びその化合物	mg/L	0.0005以下	<0.00005			<0.00005		<0.00005			<0.00005		<0.00005					
基5	セレン及びその化合物	mg/L	0.01以下	<0.001			<0.001		<0.001			<0.001		<0.001					
基6	鉛及びその化合物	mg/L	0.01以下	<0.001			<0.001		<0.001			<0.001		<0.001					
基7	ヒ素及びその化合物	mg/L	0.01以下	<0.001			<0.001		<0.001			<0.001		<0.001					
基8	六価クロム化合物	mg/L	0.02以下	<0.002			<0.002		<0.002			<0.002		<0.002					
基9	亜硝酸態窒素	mg/L	0.04以下	<0.004	<0.004	<0.004	<0.004	<0.004	<0.004	<0.004	<0.004	<0.004	<0.004	<0.004	<0.004	<0.004	<0.004	<0.004	<0.004
基10	シアン化物イオン及び塩化シアン	mg/L	0.01以下	<0.001			<0.001		<0.001			<0.001		<0.001					
基11	硝酸態窒素及び亜硝酸態窒素	mg/L	10以下	<1	<1	<1	<1	<1	<1	<1	<1	<1	<1	<1	<1	<1	<1	<1	<1
基12	フッ素及びその化合物	mg/L	0.8以下	0.11	0.11	0.10	0.08	0.09	0.09	0.10	0.12	0.12	0.10	0.11	0.10				
基13	ホウ素及びその化合物	mg/L	1.0以下	<0.1			<0.1		<0.1			<0.1		<0.1					
基14	四塩化炭素	mg/L	0.002以下	<0.0002			<0.0002		<0.0002			<0.0002		<0.0002					
基15	1,4-ジオキサン	mg/L	0.05以下	<0.005			<0.005		<0.005			<0.005		<0.005					
基16	1,2-ジクロロエチレン	mg/L	0.04以下	<0.004			<0.004		<0.004			<0.004		<0.004					
基17	ジクロロメタン	mg/L	0.02以下	<0.002			<0.002		<0.002			<0.002		<0.002					
基18	テトラクロロエチレン	mg/L	0.01以下	<0.001			<0.001		<0.001			<0.001		<0.001					
基19	トリクロロエチレン	mg/L	0.01以下	<0.001			<0.001		<0.001			<0.001		<0.001					
基20	ベンゼン	mg/L	0.01以下	<0.001			<0.001		<0.001			<0.001		<0.001					
基21	塩素酸	mg/L	0.6以下	0.06	0.07	0.08	0.11	0.10	0.09	0.11	0.08	0.06	<0.06	<0.06	0.06				
基22	クロロ酢酸	mg/L	0.02以下	<0.002	<0.002	<0.002	<0.002	<0.002	<0.002	<0.002	<0.002	<0.002	<0.002	<0.002	<0.002	<0.002	<0.002	<0.002	<0.002
基23	クロロホルム	mg/L	0.06以下	0.012	0.020	0.026	0.030	0.027	0.027	0.027	0.027	0.027	0.027	0.027	0.027	0.027	0.027	0.027	0.027
基24	ジクロロ酢酸	mg/L	0.03以下	0.007	0.008	<0.003	<0.003	<0.003	<0.003	<0.003	<0.003	<0.003	0.004	0.004	0.004	0.004	0.004	0.004	0.004
基25	ジブロモクロロメタン	mg/L	0.1以下	0.001	<0.001	<0.001	0.001	0.001	0.001	0.001	0.001	0.001	0.001	0.001	0.001	0.001	0.001	0.001	0.001
基26	臭素酸	mg/L	0.01以下	<0.001	<0.001	<0.001	<0.001	<0.001	<0.001	<0.001	<0.001	<0.001	<0.001	<0.001	<0.001	<0.001	<0.001	<0.001	<0.001
基27	総トリハロメタン	mg/L	0.1以下	0.018	0.025	0.034	0.038	0.035	0.035	0.035	0.035	0.035	0.035	0.035	0.035	0.035	0.035	0.035	0.035
基28	トリクロロ酢酸	mg/L	0.03以下	0.009	0.015	0.013	0.012	0.014	0.010	0.014	0.014	0.014	0.014	0.014	0.014	0.014	0.014	0.014	0.014
基29	ブロモジクロロメタン	mg/L	0.03以下	0.005	0.005	0.007	0.007	0.007	0.007	0.007	0.007	0.007	0.007	0.007	0.007	0.007	0.007	0.007	0.007
基30	ブロモホルム	mg/L	0.09以下	<0.001	<0.001	<0.001	<0.001	<0.001	<0.001	<0.001	<0.001	<0.001	<0.001	<0.001	<0.001	<0.001	<0.001	<0.001	<0.001
基31	ホルムアルデヒド	mg/L	0.08以下	<0.008	<0.008	<0.008	<0.008	<0.008	<0.008	<0.008	<0.008	<0.008	<0.008	<0.008	<0.008	<0.008	<0.008	<0.008	<0.008
基32	亜鉛及びその化合物	mg/L	1.0以下	<0.1			<0.1		<0.1			<0.1		<0.1					
基33	アルミニウム及びその化合物	mg/L	0.2以下	0.04			0.10		0.07			0.03		0.03					
基34	鉄及びその化合物	mg/L	0.3以下	<0.03			<0.03		<0.03			<0.03		<0.03					
基35	銅及びその化合物	mg/L	1.0以下	<0.1			<0.1		<0.1			<0.1		<0.1					
基36	ナトリウム及びその化合物	mg/L	200以下	7			6		7			6		6					
基37	マンガン及びその化合物	mg/L	0.05以下	<0.001			<0.001		<0.001			<0.001		<0.001					
基38	塩化物イオン	mg/L	200以下	7	7	7	6	6	7	7	7	7	9	10					
基39	カルシウム、マグネシウム等(硬度)	mg/L	300以下	42			37		42			41		41					
基40	蒸発残留物	mg/L	500以下	82			70		80			74		74					
基41	陰イオン界面活性剤	mg/L	0.2以下	<0.02			<0.02		<0.02			<0.02		<0.02					
基42	ジェオスミン	mg/L	0.00001以下	0.000002	0.000003	0.000001	0.000001	0.000001	<0.000001	0.000001	<0.000001	<0.000001	<0.000001	<0.000001	0.000001	0.000001	0.000001	0.000001	0.000001
基43	2-メチルイソボルネオール	mg/L	0.00001以下	0.000001	<0.000001	<0.000001	0.000002	0.000004	0.000003	0.000002	<0.000001	0.000001	<0.000001	<0.000001	<0.000001	<0.000001	<0.000001	<0.000001	<0.000001
基44	非イオン界面活性剤	mg/L	0.02以下	<0.002			<0.002		<0.002			<0.002		<0.002					
基45	フェノール類	mg/L	0.005以下	<0.0005			<0.0005		<0.0005			<0.0005		<0.0005					
基46	有機物(全有機炭素(TOC)の量)	mg/L	3以下	0.6	0.9	0.7	0.8	0.8	0.8	0.8	0.8	0.7	0.7	0.8	1.1				
基47	pH値		5.8以上8.6以下	7.64	7.56	7.51	7.62	7.56	7.70	7.62	7.66	7.74	7.65	7.62	7.56				
基48	味		異常でないこと	異常なし	異常なし	異常なし	異常なし	異常なし	異常なし	異常なし	異常なし	異常なし	異常なし	異常なし	異常なし	異常なし	異常なし	異常なし	異常なし
基49	臭気		異常でないこと	異常なし	異常なし	異常なし	異常なし	異常なし	異常なし	異常なし	異常なし	異常なし	異常なし	異常なし	異常なし	異常なし	異常なし	異常なし	異常なし
基50	色度	度	5以下	<0.5	<0.5	<0.5	<0.5	<0.5	<0.5	<0.5	1.6	<0.5	<0.5	<0.5	0.5				
基51	濁度	度	2以下	<0.1	<0.1	0.1	<0.1	<0.1	<0.1	<0.1	<0.1	<0.1	<0.1	<0.1	<0.1				

項目	単位	水道水質基準等	4月	5月	6月	6月	7月	9月	10月	11月	12月	1月	2月	3月				
			14日	12日	2日	30日	28日	1日	14日	4日	1日	19日	2日	2日				
基1 一般細菌	個/mL	100以下	0	0	0	0	0	0	0	2	0	0	0	2				
基2 大腸菌		検出されないこと	(-)	(-)	(-)	(-)	(-)	(-)	(-)	(-)	(-)	(-)	(-)	(-)				
基3 カドミウム及びその化合物	mg/L	0.003以下		<0.0003			<0.0003			<0.0003			<0.0003					
基4 水銀及びその化合物	mg/L	0.0005以下		<0.00005			<0.00005			<0.00005			<0.00005					
基5 セレン及びその化合物	mg/L	0.01以下		<0.001			<0.001			<0.001			<0.001					
基6 鉛及びその化合物	mg/L	0.01以下		<0.001			<0.001			<0.001			<0.001					
基7 ヒ素及びその化合物	mg/L	0.01以下		<0.001			<0.001			<0.001			<0.001					
基8 六価クロム化合物	mg/L	0.02以下		<0.002			<0.002			<0.002			<0.002					
基9 亜硝酸態窒素	mg/L	0.04以下	<0.004	<0.004	<0.004	<0.004	<0.004	<0.004	<0.004	<0.004	<0.004	<0.004	<0.004	<0.004				
基10 シアン化物イオン及び塩化シアン	mg/L	0.01以下		<0.001			<0.001			<0.001			<0.001					
基11 硝酸態窒素及び亜硝酸態窒素	mg/L	10以下	<1	<1	<1	<1	<1	<1	<1	<1	<1	<1	<1	<1				
基12 フッ素及びその化合物	mg/L	0.8以下	0.09	0.09	0.11	0.13	0.10	0.11	0.11	0.13	0.13	0.09	0.09	0.09				
基13 ホウ素及びその化合物	mg/L	1.0以下		<0.1			<0.1			<0.1			<0.1					
基14 四塩化炭素	mg/L	0.002以下		<0.0002			<0.0002			<0.0002			<0.0002					
基15 1,4-ジオキサン	mg/L	0.05以下		<0.005			<0.005			<0.005			<0.005					
基16 1,2-ジクロロエチレン	mg/L	0.04以下		<0.004			<0.004			<0.004			<0.004					
基17 ジクロロメタン	mg/L	0.02以下		<0.002			<0.002			<0.002			<0.002					
基18 テトラクロロエチレン	mg/L	0.01以下		<0.001			<0.001			<0.001			<0.001					
基19 トリクロロエチレン	mg/L	0.01以下		<0.001			<0.001			<0.001			<0.001					
基20 ベンゼン	mg/L	0.01以下		<0.001			<0.001			<0.001			<0.001					
基21 塩素酸	mg/L	0.6以下	0.08	0.10	0.14	0.13	0.14	0.16	0.12	0.13	0.09	0.06	<0.06	0.06				
基22 クロロ酢酸	mg/L	0.02以下		<0.002	<0.002	<0.002	<0.002	<0.002	<0.002	<0.002			<0.002					
基23 クロロホルム	mg/L	0.06以下		0.027	0.024	0.040	0.028			0.033			0.009					
基24 ジクロロ酢酸	mg/L	0.03以下		<0.003	<0.003	<0.003	<0.003	<0.003	<0.003	<0.003			<0.003					
基25 ジブロモクロロメタン	mg/L	0.1以下		0.001	0.002	0.002	0.002			0.003			0.001					
基26 臭素酸	mg/L	0.01以下		<0.001			<0.001			<0.001			<0.001					
基27 総トリハロメタン	mg/L	0.1以下		0.035	0.034	0.052	0.037			0.046			0.015					
基28 トリクロロ酢酸	mg/L	0.03以下		0.018	0.014	0.019	0.013	0.015	0.012	0.018			0.007					
基29 ブロモジクロロメタン	mg/L	0.03以下		0.007	0.008	0.010	0.007			0.010			0.005					
基30 ブロモホルム	mg/L	0.09以下		<0.001	<0.001	<0.001	<0.001			<0.001			<0.001					
基31 ホルムアルデヒド	mg/L	0.08以下		<0.008			<0.008			<0.008			<0.008					
基32 亜鉛及びその化合物	mg/L	1.0以下		<0.1			<0.1			<0.1			<0.1					
基33 アルミニウム及びその化合物	mg/L	0.2以下		0.06			0.07			0.04			0.02					
基34 鉄及びその化合物	mg/L	0.3以下		<0.03			<0.03			<0.03			<0.03					
基35 銅及びその化合物	mg/L	1.0以下		<0.1			<0.1			<0.1			<0.1					
基36 ナトリウム及びその化合物	mg/L	200以下		7			7			10			6					
基37 マンガン及びその化合物	mg/L	0.05以下		<0.001			<0.001			<0.001			<0.001					
基38 塩化物イオン	mg/L	200以下	8	8	9	10	7	8	8	12	9	7	7	9				
基39 カルシウム、マグネシウム等(硬度)	mg/L	300以下		41			38			58			41					
基40 蒸発残留物	mg/L	500以下		78			67			113			78					
基41 陰イオン界面活性剤	mg/L	0.2以下		<0.02			<0.02			<0.02			<0.02					
基42 ジェオスミン	mg/L	0.00001以下	0.000001	0.000001	<0.000001	0.000001	<0.000001	<0.000001	<0.000001	0.000001	<0.000001	0.000001	0.000001	0.000001	0.000002			
基43 2-メチルイソボルネオール	mg/L	0.00001以下	0.000001	<0.000001	<0.000001	0.000001	<0.000001	0.000004	0.000002	0.000002	0.000001	<0.000001	<0.000001	<0.000001	<0.000001			
基44 非イオン界面活性剤	mg/L	0.02以下		<0.002			<0.002			<0.002			<0.002					
基45 フェノール類	mg/L	0.005以下		<0.0005			<0.0005			<0.0005			<0.0005					
基46 有機物(全有機炭素(TOC)の量)	mg/L	3以下	0.7	0.9	0.9	1.1	0.7	0.8	0.7	1.3	0.9	0.7	0.7	0.9				
基47 pH値		5.8以上8.6以下	7.63	7.70	7.59	7.62	7.62	7.68	7.73	7.78	7.77	7.59	7.69	7.60				
基48 味		異常でないこと	異常なし	異常なし	異常なし	異常なし	異常なし	異常なし	異常なし	異常なし	異常なし	異常なし	異常なし	異常なし	異常なし			
基49 臭気		異常でないこと	異常なし	異常なし	異常なし	異常なし	異常なし	異常なし	異常なし	異常なし	異常なし	異常なし	異常なし	異常なし	異常なし			
基50 色度	度	5以下	<0.5	<0.5	<0.5	<0.5	<0.5	<0.5	<0.5	<0.5	<0.5	<0.5	<0.5	<0.5				
基51 濁度	度	2以下	<0.1	<0.1	<0.1	<0.1	<0.1	<0.1	<0.1	<0.1	<0.1	<0.1	<0.1	<0.1				

項目	単位	水道水質基準等	4月	5月	6月	7月	8月	9月	10月	11月	12月	1月	2月	3月				
			7日	7日	3日	7日	4日	2日	6日	10日	2日	13日	16日	3日				
基1 一般細菌	個/mL	100以下	0	0	0	0	0	0	0	0	0	0	0	0				
基2 大腸菌		検出されないこと	(-)	(-)	(-)	(-)	(-)	(-)	(-)	(-)	(-)	(-)	(-)	(-)				
基3 カドミウム及びその化合物	mg/L	0.003以下	<0.0003			<0.0003			<0.0003			<0.0003						
基4 水銀及びその化合物	mg/L	0.0005以下	<0.00005			<0.00005			<0.00005			<0.00005						
基5 セレン及びその化合物	mg/L	0.01以下	<0.001			<0.001			<0.001			<0.001						
基6 鉛及びその化合物	mg/L	0.01以下	<0.001			<0.001			<0.001			<0.001						
基7 ヒ素及びその化合物	mg/L	0.01以下	<0.001			<0.001			<0.001			<0.001						
基8 六価クロム化合物	mg/L	0.02以下	<0.002			<0.002			<0.002			<0.002						
基9 亜硝酸態窒素	mg/L	0.04以下	<0.004	<0.004	<0.004	<0.004	<0.004	<0.004	<0.004	<0.004	<0.004	<0.004	<0.004	<0.004				
基10 シアン化物イオン及び塩化シアン	mg/L	0.01以下	<0.001			<0.001			<0.001			<0.001						
基11 硝酸態窒素及び亜硝酸態窒素	mg/L	10以下	<1	<1	<1	<1	<1	<1	<1	1	<1	<1	<1	<1				
基12 フッ素及びその化合物	mg/L	0.8以下	0.11	0.11	0.12	0.17	0.11	0.12	0.13	0.18	0.13	0.11	0.11	0.11				
基13 ホウ素及びその化合物	mg/L	1.0以下	<0.1			<0.1			<0.1			<0.1						
基14 四塩化炭素	mg/L	0.002以下	<0.0002			<0.0002			<0.0002			<0.0002						
基15 1,4-ジオキサン	mg/L	0.05以下	<0.005			<0.005			<0.005			<0.005						
基16 1,2-ジクロロエチレン	mg/L	0.04以下	<0.004			<0.004			<0.004			<0.004						
基17 ジクロロメタン	mg/L	0.02以下	<0.002			<0.002			<0.002			<0.002						
基18 テトラクロロエチレン	mg/L	0.01以下	<0.001			<0.001			<0.001			<0.001						
基19 トリクロロエチレン	mg/L	0.01以下	<0.001			<0.001			<0.001			<0.001						
基20 ベンゼン	mg/L	0.01以下	<0.001			<0.001			<0.001			<0.001						
基21 塩素酸	mg/L	0.6以下	0.08	0.12	0.14	0.14	0.15	0.15	0.12	0.18	0.08	0.07	0.06	0.08				
基22 クロロ酢酸	mg/L	0.02以下	<0.002	<0.002	<0.002	<0.002	<0.002	<0.002	<0.002			<0.002						
基23 クロロホルム	mg/L	0.06以下	0.014		0.023	0.042	0.033		0.024			0.010						
基24 ジクロロ酢酸	mg/L	0.03以下	0.007	<0.003	0.003	<0.003	0.004	0.004	<0.003			<0.003						
基25 ジブromクロロメタン	mg/L	0.1以下	0.002		0.002	0.003	0.002		0.003			0.003						
基26 臭素酸	mg/L	0.01以下	<0.001			<0.001			<0.001			<0.001						
基27 総トリハロメタン	mg/L	0.1以下	0.023		0.033	0.058	0.044		0.037			0.019						
基28 トリクロロ酢酸	mg/L	0.03以下	0.009	0.015	0.013	0.019	0.015	0.014	0.012			0.007						
基29 ブロモジクロロメタン	mg/L	0.03以下	0.007		0.008	0.013	0.009		0.010			0.006						
基30 ブロモホルム	mg/L	0.09以下	<0.001		<0.001	<0.001	<0.001		<0.001			<0.001						
基31 ホルムアルデヒド	mg/L	0.08以下	<0.008			<0.008			<0.008			<0.008						
基32 亜鉛及びその化合物	mg/L	1.0以下	<0.1			<0.1			<0.1			<0.1						
基33 アルミニウム及びその化合物	mg/L	0.2以下	0.03			0.08			0.05			0.02						
基34 鉄及びその化合物	mg/L	0.3以下	<0.03			<0.03			<0.03			<0.03						
基35 銅及びその化合物	mg/L	1.0以下	<0.1			<0.1			<0.1			<0.1						
基36 ナトリウム及びその化合物	mg/L	200以下	8			10			8			9						
基37 マンガン及びその化合物	mg/L	0.05以下	<0.001			<0.001			<0.001			<0.001						
基38 塩化物イオン	mg/L	200以下	9	9	9	11	7	8	9	13	9	10	10	12				
基39 カルシウム、マグネシウム等(硬度)	mg/L	300以下	49			58			55			56						
基40 蒸発残留物	mg/L	500以下	88			104			98			100						
基41 陰イオン界面活性剤	mg/L	0.2以下	<0.02			<0.02			<0.02			<0.02						
基42 ジェオスミン	mg/L	0.00001以下	0.000001	0.000001	<0.000001	0.000004	0.000001	<0.000001	0.000001	0.000001	0.000001	0.000001	0.000002	0.000002				
基43 2-メチルイソボルネオール	mg/L	0.00001以下	0.000001	0.000001	<0.000001	0.000001	0.000002	0.000003	0.000003	0.000002	<0.000001	<0.000001	<0.000001	<0.000001				
基44 非イオン界面活性剤	mg/L	0.02以下	<0.002			<0.002			<0.002			0.002						
基45 フェノール類	mg/L	0.005以下	<0.0005			<0.0005			<0.0005			<0.0005						
基46 有機物(全有機炭素(TOC)の量)	mg/L	3以下	0.9	1.4	1.0	1.6	0.9	0.9	0.8	1.6	1.0	0.8	1.1	1.3				
基47 pH値		5.8以上8.6以下	7.60	7.66	7.62	7.81	7.76	7.74	7.79	7.83	7.78	7.79	7.66	7.63				
基48 味		異常でないこと	異常なし	異常なし	異常なし	異常なし	異常なし	異常なし	異常なし	異常なし	異常なし	異常なし	異常なし	異常なし				
基49 臭気		異常でないこと	異常なし	異常なし	異常なし	異常なし	異常なし	異常なし	異常なし	異常なし	異常なし	異常なし	異常なし	異常なし				
基50 色度	度	5以下	<0.5	<0.5	<0.5	<0.5	<0.5	<0.5	<0.5	0.6	<0.5	<0.5	<0.5	0.6				
基51 濁度	度	2以下	<0.1	<0.1	<0.1	<0.1	<0.1	<0.1	<0.1	<0.1	<0.1	<0.1	<0.1	<0.1				

項目	単位	水道水質基準等	4月	5月	6月	7月	8月	9月	10月	11月	12月	1月	2月	3月					
			7日	7日	3日	7日	4日	2日	6日	10日	2日	13日	16日	3日					
基1 一般細菌	個/mL	100以下	0	0	0	0	0	0	0	0	0	0	0	0					
基2 大腸菌		検出されないこと	(-)	(-)	(-)	(-)	(-)	(-)	(-)	(-)	(-)	(-)	(-)	(-)					
基3 カドミウム及びその化合物	mg/L	0.003以下	<0.0003			<0.0003			<0.0003			<0.0003							
基4 水銀及びその化合物	mg/L	0.0005以下	<0.00005			<0.00005			<0.00005			<0.00005							
基5 セレン及びその化合物	mg/L	0.01以下	<0.001			<0.001			<0.001			<0.001							
基6 鉛及びその化合物	mg/L	0.01以下	<0.001			<0.001			<0.001			<0.001							
基7 ヒ素及びその化合物	mg/L	0.01以下	<0.001			<0.001			<0.001			<0.001							
基8 六価クロム化合物	mg/L	0.02以下	<0.002			<0.002			<0.002			<0.002							
基9 亜硝酸態窒素	mg/L	0.04以下	<0.004	<0.004	<0.004	<0.004	<0.004	<0.004	<0.004	<0.004	<0.004	<0.004	<0.004	<0.004					
基10 シアン化物イオン及び塩化シアン	mg/L	0.01以下	<0.001			<0.001			<0.001			<0.001							
基11 硝酸態窒素及び亜硝酸態窒素	mg/L	10以下	<1	<1	<1	<1	<1	<1	<1	1	<1	<1	<1	1					
基12 フッ素及びその化合物	mg/L	0.8以下	0.15	0.16	0.20	0.13	0.15	0.16	0.20	0.18	0.19	0.17	0.17	0.15					
基13 ホウ素及びその化合物	mg/L	1.0以下	<0.1			<0.1			<0.1			<0.1							
基14 四塩化炭素	mg/L	0.002以下	<0.0002			<0.0002			<0.0002			<0.0002							
基15 1,4-ジオキサン	mg/L	0.05以下	<0.005			<0.005			<0.005			<0.005							
基16 1,2-ジクロロエチレン	mg/L	0.04以下	<0.004			<0.004			<0.004			<0.004							
基17 ジクロロメタン	mg/L	0.02以下	<0.002			<0.002			<0.002			<0.002							
基18 テトラクロロエチレン	mg/L	0.01以下	<0.001			<0.001			<0.001			<0.001							
基19 トリクロロエチレン	mg/L	0.01以下	<0.001			<0.001			<0.001			<0.001							
基20 ベンゼン	mg/L	0.01以下	<0.001			<0.001			<0.001			<0.001							
基21 塩素酸	mg/L	0.6以下	0.14	0.21	0.40	0.38	0.59	0.44	0.09	0.16	0.14	0.09	<0.06	0.08					
基22 クロロ酢酸	mg/L	0.02以下	<0.002	<0.002	<0.002	<0.002	<0.002	<0.002	<0.002			<0.002							
基23 クロロホルム	mg/L	0.06以下	0.010			0.036			0.039			0.013							
基24 ジクロロ酢酸	mg/L	0.03以下	0.007	0.012	0.008	0.010	0.003	0.009	0.010			0.008							
基25 ジブロモクロロメタン	mg/L	0.1以下	<0.001			0.002			<0.001			<0.001							
基26 臭素酸	mg/L	0.01以下	<0.001			<0.001			<0.001			<0.001							
基27 総トリハロメタン	mg/L	0.1以下	0.013			0.047			0.045			0.017							
基28 トリクロロ酢酸	mg/L	0.03以下	0.010	0.013	0.022	0.019	0.020	0.020	0.025			0.012							
基29 ブロモジクロロメタン	mg/L	0.03以下	0.003			0.009			0.006			0.004							
基30 ブロモホルム	mg/L	0.09以下	<0.001			<0.001			<0.001			<0.001							
基31 ホルムアルデヒド	mg/L	0.08以下	<0.008			<0.008			<0.008			<0.008							
基32 亜鉛及びその化合物	mg/L	1.0以下	<0.1			<0.1			<0.1			<0.1							
基33 アルミニウム及びその化合物	mg/L	0.2以下	0.01			0.05			0.03			0.02							
基34 鉄及びその化合物	mg/L	0.3以下	<0.03			<0.03			<0.03			<0.03							
基35 銅及びその化合物	mg/L	1.0以下	<0.1			<0.1			<0.1			<0.1							
基36 ナトリウム及びその化合物	mg/L	200以下	9			11			10			11							
基37 マンガン及びその化合物	mg/L	0.05以下	<0.001			0.001			<0.001			<0.001							
基38 塩化物イオン	mg/L	200以下	10	11	8	10	10	11	8	8	8	8	9	8					
基39 カルシウム、マグネシウム等(硬度)	mg/L	300以下	46			47			52			56							
基40 蒸発残留物	mg/L	500以下	104			104			115			121							
基41 陰イオン界面活性剤	mg/L	0.2以下	<0.02			<0.02			<0.02			<0.02							
基42 ジェオスミン	mg/L	0.00001以下	0.000002	0.000003	0.000004	0.000004	0.000002	0.000002	<0.000001	<0.000001	0.000001	<0.000001	0.000001	0.000001					
基43 2-メチルイソボルネオール	mg/L	0.00001以下	<0.000001	<0.000001	<0.000001	<0.000001	0.000003	0.000004	<0.000001	<0.000001	<0.000001	<0.000001	<0.000001	<0.000001					
基44 非イオン界面活性剤	mg/L	0.02以下	0.002			0.003			<0.002			<0.002							
基45 フェノール類	mg/L	0.005以下	<0.0005			<0.0005			<0.0005			<0.0005							
基46 有機物(全有機炭素(TOC)の量)	mg/L	3以下	0.6	0.8	1.0	1.2	1.0	1.1	1.0	1.0	1.0	0.9	0.9	1.0					
基47 pH値		5.8以上8.6以下	7.20	7.29	7.55	7.53	7.53	7.54	7.50	7.52	7.62	7.63	7.60	7.47					
基48 味		異常でないこと	異常なし	異常なし	異常なし	異常なし	異常なし	異常なし	異常なし	異常なし	異常なし	異常なし	異常なし	異常なし					
基49 臭気		異常でないこと	異常なし	異常なし	異常なし	異常なし	異常なし	異常なし	異常なし	異常なし	異常なし	異常なし	異常なし	異常なし					
基50 色度	度	5以下	<0.5	<0.5	<0.5	<0.5	<0.5	<0.5	<0.5	<0.5	<0.5	<0.5	<0.5	<0.5					
基51 濁度	度	2以下	<0.1	<0.1	<0.1	<0.1	<0.1	<0.1	<0.1	<0.1	<0.1	<0.1	<0.1	<0.1					

項目	単位	水道水質基準等	4月	5月	6月	7月	8月	9月	10月	11月	12月	1月	2月	3月					
			7日	7日	3日	7日	4日	2日	6日	10日	2日	13日	16日	3日					
基1 一般細菌	個/mL	100以下	0	0	0	0	0	0	0	0	0	0	0	0					
基2 大腸菌		検出されないこと	(-)	(-)	(-)	(-)	(-)	(-)	(-)	(-)	(-)	(-)	(-)	(-)					
基3 カドミウム及びその化合物	mg/L	0.003以下	<0.0003			<0.0003			<0.0003			<0.0003							
基4 水銀及びその化合物	mg/L	0.0005以下	<0.00005			<0.00005			<0.00005			<0.00005							
基5 セレン及びその化合物	mg/L	0.01以下	<0.001			<0.001			<0.001			<0.001							
基6 鉛及びその化合物	mg/L	0.01以下	<0.001			<0.001			<0.001			<0.001							
基7 ヒ素及びその化合物	mg/L	0.01以下	<0.001			<0.001			<0.001			<0.001							
基8 六価クロム化合物	mg/L	0.02以下	<0.002			<0.002			<0.002			<0.002							
基9 亜硝酸態窒素	mg/L	0.04以下	<0.004	<0.004	<0.004	<0.004	<0.004	<0.004	<0.004	<0.004	<0.004	<0.004	<0.004	<0.004					
基10 シアン化物イオン及び塩化シアン	mg/L	0.01以下	<0.001			<0.001			<0.001			<0.001							
基11 硝酸態窒素及び亜硝酸態窒素	mg/L	10以下	<1	<1	<1	<1	<1	<1	<1	1	<1	<1	<1	<1					
基12 フッ素及びその化合物	mg/L	0.8以下	0.18	0.22	0.20	0.22	0.25	0.30	0.19	0.16	0.21	0.25	0.30	0.31					
基13 ホウ素及びその化合物	mg/L	1.0以下	<0.1			<0.1			<0.1			<0.1							
基14 四塩化炭素	mg/L	0.002以下	<0.0002			<0.0002			<0.0002			<0.0002							
基15 1,4-ジオキサン	mg/L	0.05以下	<0.005			<0.005			<0.005			<0.005							
基16 1,2-ジクロロエチレン	mg/L	0.04以下	<0.004			<0.004			<0.004			<0.004							
基17 ジクロロメタン	mg/L	0.02以下	<0.002			<0.002			<0.002			<0.002							
基18 テトラクロロエチレン	mg/L	0.01以下	<0.001			<0.001			<0.001			<0.001							
基19 トリクロロエチレン	mg/L	0.01以下	<0.001			<0.001			<0.001			<0.001							
基20 ベンゼン	mg/L	0.01以下	<0.001			<0.001			<0.001			<0.001							
基21 塩素酸	mg/L	0.6以下	0.08	0.12	0.14	0.12	0.10	0.09	0.09	0.10	<0.06	<0.06	<0.06	<0.06					
基22 クロロ酢酸	mg/L	0.02以下	<0.002			<0.002			<0.002			<0.002							
基23 クロロホルム	mg/L	0.06以下	0.006			0.020			0.016			0.012							
基24 ジクロロ酢酸	mg/L	0.03以下	0.005			0.009			0.008			0.013							
基25 ジブロモクロロメタン	mg/L	0.1以下	<0.001			<0.001			<0.001			<0.001							
基26 臭素酸	mg/L	0.01以下	<0.001			<0.001			<0.001			<0.001							
基27 総トリハロメタン	mg/L	0.1以下	0.008			0.024			0.020			0.015							
基28 トリクロロ酢酸	mg/L	0.03以下	0.007			0.018			0.022			0.017							
基29 ブロモジクロロメタン	mg/L	0.03以下	0.002			0.004			0.004			0.003							
基30 ブロモホルム	mg/L	0.09以下	<0.001			<0.001			<0.001			<0.001							
基31 ホルムアルデヒド	mg/L	0.08以下	<0.008			<0.008			<0.008			<0.008							
基32 亜鉛及びその化合物	mg/L	1.0以下	<0.1			<0.1			<0.1			<0.1							
基33 アルミニウム及びその化合物	mg/L	0.2以下	0.03			0.02			0.02			0.02							
基34 鉄及びその化合物	mg/L	0.3以下	<0.03			<0.03			<0.03			<0.03							
基35 銅及びその化合物	mg/L	1.0以下	<0.1			<0.1			<0.1			<0.1							
基36 ナトリウム及びその化合物	mg/L	200以下	10			11			10			11							
基37 マンガン及びその化合物	mg/L	0.05以下	<0.001			0.001			<0.001			<0.001							
基38 塩化物イオン	mg/L	200以下	11	11	11	8	8	8	8	10	7	7	7	7					
基39 カルシウム、マグネシウム等(硬度)	mg/L	300以下	42			44			41			53							
基40 蒸発残留物	mg/L	500以下	101			107			101			118							
基41 陰イオン界面活性剤	mg/L	0.2以下	<0.02			<0.02			<0.02			<0.02							
基42 ジェオスミン	mg/L	0.00001以下	0.000003	0.000002	0.000002	0.000003	0.000004	0.000003	0.000002	0.000001	0.000002	0.000002	0.000003	0.000004					
基43 2-メチルイソボルネオール	mg/L	0.00001以下	<0.000001	<0.000001	<0.000001	<0.000001	<0.000001	<0.000001	<0.000001	<0.000001	<0.000001	<0.000001	<0.000001	<0.000001					
基44 非イオン界面活性剤	mg/L	0.02以下	<0.002			<0.002			<0.002			<0.002							
基45 フェノール類	mg/L	0.005以下	<0.0005			<0.0005			<0.0005			<0.0005							
基46 有機物(全有機炭素(TOC)の量)	mg/L	3以下	0.5	0.5	0.5	0.7	0.6	0.7	0.6	0.9	0.9	0.7	0.6	0.7					
基47 pH値		5.8以上8.6以下	7.28	7.34	7.20	7.29	7.32	7.29	7.17	7.30	7.37	7.48	7.55	7.55					
基48 味		異常でないこと	異常なし	異常なし	異常なし	異常なし	異常なし	異常なし	異常なし	異常なし	異常なし	異常なし	異常なし	異常なし					
基49 臭気		異常でないこと	異常なし	異常なし	異常なし	異常なし	異常なし	異常なし	異常なし	異常なし	異常なし	異常なし	異常なし	異常なし					
基50 色度	度	5以下	<0.5	<0.5	<0.5	<0.5	<0.5	<0.5	<0.5	<0.5	<0.5	<0.5	<0.5	<0.5					
基51 濁度	度	2以下	<0.1	<0.1	<0.1	<0.1	<0.1	<0.1	<0.1	<0.1	<0.1	<0.1	<0.1	<0.1					

2025年度年報

【堂ヶ平】三木町小養(給水栓水)

灰色は最大値を表しています

項目	単位	水道水質基準等	4月	5月	6月	7月	8月	9月	10月	11月	12月	1月	2月	3月					
			7日	7日	3日	7日	4日	2日	6日	17日	2日	13日	16日	3日					
基1 一般細菌	個/mL	100以下	1	0	0	0	0	0	0	0	0	0	0	0					
基2 大腸菌		検出されないこと	(-)	(-)	(-)	(-)	(-)	(-)	(-)	(-)	(-)	(-)	(-)	(-)					
基3 カドミウム及びその化合物	mg/L	0.003以下	<0.0003			<0.0003			<0.0003			<0.0003							
基4 水銀及びその化合物	mg/L	0.0005以下	<0.00005			<0.00005			<0.00005			<0.00005							
基5 セレン及びその化合物	mg/L	0.01以下	<0.001			<0.001			<0.001			<0.001							
基6 鉛及びその化合物	mg/L	0.01以下	<0.001			<0.001			0.001			<0.001							
基7 ヒ素及びその化合物	mg/L	0.01以下	<0.001			<0.001			<0.001			<0.001							
基8 六価クロム化合物	mg/L	0.02以下	<0.002			<0.002			<0.002			<0.002							
基9 亜硝酸態窒素	mg/L	0.04以下	<0.004	<0.004	<0.004	<0.004	<0.004	<0.004	<0.004	<0.004	<0.004	<0.004	<0.004	<0.004					
基10 シアン化物イオン及び塩化シアン	mg/L	0.01以下	<0.001			<0.001			<0.001			<0.001							
基11 硝酸態窒素及び亜硝酸態窒素	mg/L	10以下	<1	<1	<1	<1	<1	<1	<1	<1	<1	<1	<1	<1					
基12 フッ素及びその化合物	mg/L	0.8以下	<0.08	<0.08	<0.08	0.08	0.09	0.08	<0.08	<0.08	<0.08	<0.08	<0.08	<0.08					
基13 ホウ素及びその化合物	mg/L	1.0以下	<0.1			<0.1			<0.1			<0.1							
基14 四塩化炭素	mg/L	0.002以下	<0.0002			<0.0002			<0.0002			<0.0002							
基15 1,4-ジオキサン	mg/L	0.05以下	<0.005			<0.005			<0.005			<0.005							
基16 1,2-ジクロロエチレン	mg/L	0.04以下	<0.004			<0.004			<0.004			<0.004							
基17 ジクロロメタン	mg/L	0.02以下	<0.002			<0.002			<0.002			<0.002							
基18 テトラクロロエチレン	mg/L	0.01以下	<0.001			<0.001			<0.001			<0.001							
基19 トリクロロエチレン	mg/L	0.01以下	<0.001			<0.001			<0.001			<0.001							
基20 ベンゼン	mg/L	0.01以下	<0.001			<0.001			<0.001			<0.001							
基21 塩素酸	mg/L	0.6以下	<0.06	<0.06	<0.06	<0.06	0.06	0.09	0.07	0.09	0.06	<0.06	<0.06	<0.06					
基22 クロロ酢酸	mg/L	0.02以下	<0.002	<0.002	<0.002	<0.002	<0.002	<0.002	<0.002			<0.002	<0.002	<0.002					
基23 クロロホルム	mg/L	0.06以下	0.017		0.015	0.002	0.014		0.035			0.022							
基24 ジクロロ酢酸	mg/L	0.03以下	0.008	0.007	0.005	<0.003	0.003	0.006	0.004			0.012							
基25 ジブロモクロロメタン	mg/L	0.1以下	<0.001		0.003	0.002	0.011		0.002			<0.001							
基26 臭素酸	mg/L	0.01以下	<0.001			<0.001			<0.001			<0.001							
基27 総トリハロメタン	mg/L	0.1以下	0.020		0.025	0.007	0.039		0.046			0.025							
基28 トリクロロ酢酸	mg/L	0.03以下	0.012	0.008	0.008	<0.003	0.007	0.008	0.023			0.023							
基29 ブロモジクロロメタン	mg/L	0.03以下	0.003		0.007	0.003	0.011		0.009			0.003							
基30 ブロモホルム	mg/L	0.09以下	<0.001		<0.001	<0.001	0.003		<0.001			<0.001							
基31 ホルムアルデヒド	mg/L	0.08以下	<0.008			<0.008			<0.008			<0.008							
基32 亜鉛及びその化合物	mg/L	1.0以下	<0.1			<0.1			<0.1			<0.1							
基33 アルミニウム及びその化合物	mg/L	0.2以下	<0.01			<0.01			<0.01			<0.01							
基34 鉄及びその化合物	mg/L	0.3以下	<0.03			<0.03			<0.03			0.03							
基35 銅及びその化合物	mg/L	1.0以下	<0.1			<0.1			<0.1			<0.1							
基36 ナトリウム及びその化合物	mg/L	200以下	8			8			8			8							
基37 マンガン及びその化合物	mg/L	0.05以下	<0.001			0.001			<0.001			<0.001							
基38 塩化物イオン	mg/L	200以下	5	5	5	5	5	5	5	5	5	5	5	5					
基39 カルシウム、マグネシウム等(硬度)	mg/L	300以下	30			29			34			37							
基40 蒸発残留物	mg/L	500以下	88			88			92			101							
基41 陰イオン界面活性剤	mg/L	0.2以下	<0.02			<0.02			<0.02			<0.02							
基42 ジェオスミン	mg/L	0.00001以下	<0.000001			<0.000001			<0.000001			<0.000001							
基43 2-メチルイソボルネオール	mg/L	0.00001以下	<0.000001			<0.000001			<0.000001			<0.000001							
基44 非イオン界面活性剤	mg/L	0.02以下	<0.002			<0.002			<0.002			<0.002							
基45 フェノール類	mg/L	0.005以下	<0.0005			<0.0005			<0.0005			<0.0005							
基46 有機物(全有機炭素(TOC)の量)	mg/L	3以下	0.9	0.6	0.5	0.7	0.6	0.6	0.9	2.0	1.9	1.5	1.3	0.7					
基47 pH値		5.8以上8.6以下	7.15	7.36	7.42	7.11	7.51	7.72	7.44	7.03	7.11	7.11	7.02	7.33					
基48 味		異常でないこと	異常なし	異常なし	異常なし	異常なし	異常なし	異常なし	異常なし	異常なし	異常なし	異常なし	異常なし	異常なし					
基49 臭気		異常でないこと	異常なし	異常なし	異常なし	異常なし	異常なし	異常なし	異常なし	異常なし	異常なし	異常なし	異常なし	異常なし					
基50 色度	度	5以下	<0.5	<0.5	0.5	0.6	<0.5	<0.5	1.1	1.2	1.6	1.4	1.2	0.7					
基51 濁度	度	2以下	<0.1	<0.1	<0.1	<0.1	<0.1	<0.1	<0.1	<0.1	<0.1	<0.1	<0.1	<0.1					

項目	単位	水道水質基準等	4月	5月	6月	6月	7月	9月	10月	11月	12月	1月	2月	3月					
			14日	12日	2日	30日	28日	1日	14日	4日	1日	19日	2日	2日					
基1	一般細菌	個/mL	100以下	0	0	0	0	0	0	0	0	0	0	0					
基2	大腸菌		検出されないこと	(-)	(-)	(-)	(-)	(-)	(-)	(-)	(-)	(-)	(-)	(-)					
基3	カドミウム及びその化合物	mg/L	0.003以下	<0.0003				<0.0003						<0.0003					
基4	水銀及びその化合物	mg/L	0.0005以下	<0.00005				<0.00005						<0.00005					
基5	セレン及びその化合物	mg/L	0.01以下	<0.001				<0.001						<0.001					
基6	鉛及びその化合物	mg/L	0.01以下	<0.001				<0.001						<0.001					
基7	ヒ素及びその化合物	mg/L	0.01以下	<0.001				<0.001						<0.001					
基8	六価クロム化合物	mg/L	0.02以下	<0.002				<0.002						<0.002					
基9	亜硝酸態窒素	mg/L	0.04以下	<0.004	<0.004	<0.004	<0.004	<0.004	<0.004	<0.004	<0.004	<0.004	<0.004	<0.004	<0.004	<0.004	<0.004	<0.004	<0.004
基10	シアン化物イオン及び塩化シアン	mg/L	0.01以下	<0.001				<0.001						<0.001					
基11	硝酸態窒素及び亜硝酸態窒素	mg/L	10以下	<1	<1	<1	<1	<1	<1	<1	<1	<1	<1	<1					
基12	フッ素及びその化合物	mg/L	0.8以下	0.09	<0.08	<0.08	<0.08	0.09	<0.08	<0.08	<0.08	<0.08	0.10	0.10	<0.08				
基13	ホウ素及びその化合物	mg/L	1.0以下	<0.1				<0.1					<0.1						
基14	四塩化炭素	mg/L	0.002以下	<0.0002				<0.0002					<0.0002						
基15	1,4-ジオキサン	mg/L	0.05以下	<0.005				<0.005					<0.005						
基16	1,2-ジクロロエチレン	mg/L	0.04以下	<0.004				<0.004					<0.004						
基17	ジクロロメタン	mg/L	0.02以下	<0.002				<0.002					<0.002						
基18	テトラクロロエチレン	mg/L	0.01以下	<0.001				<0.001					<0.001						
基19	トリクロロエチレン	mg/L	0.01以下	<0.001				<0.001					<0.001						
基20	ベンゼン	mg/L	0.01以下	<0.001				<0.001					<0.001						
基21	塩素酸	mg/L	0.6以下	<0.06	0.07	0.08	0.09	0.11	0.10	0.14	0.09	0.06	0.06	<0.06	0.06				
基22	クロロ酢酸	mg/L	0.02以下	<0.002				<0.002					<0.002						
基23	クロロホルム	mg/L	0.06以下	0.015				0.019					0.010	0.004					
基24	ジクロロ酢酸	mg/L	0.03以下	<0.003				0.006					<0.003	<0.003					
基25	ジブロモクロロメタン	mg/L	0.1以下	0.001				<0.001					0.002	0.002					
基26	臭素酸	mg/L	0.01以下	<0.001				<0.001					0.002	<0.001					
基27	総トリハロメタン	mg/L	0.1以下	0.021				0.023					0.017	0.009					
基28	トリクロロ酢酸	mg/L	0.03以下	0.010				0.010					0.006	0.003					
基29	ブロモジクロロメタン	mg/L	0.03以下	0.005				0.004					0.005	0.003					
基30	ブロモホルム	mg/L	0.09以下	<0.001				<0.001					<0.001	<0.001					
基31	ホルムアルデヒド	mg/L	0.08以下	<0.008				<0.008					<0.008	<0.008					
基32	亜鉛及びその化合物	mg/L	1.0以下	<0.1				<0.1					<0.1	<0.1					
基33	アルミニウム及びその化合物	mg/L	0.2以下	0.08				0.10					0.05	0.01					
基34	鉄及びその化合物	mg/L	0.3以下	<0.03				0.04					<0.03	<0.03					
基35	銅及びその化合物	mg/L	1.0以下	<0.1				<0.1					<0.1	<0.1					
基36	ナトリウム及びその化合物	mg/L	200以下	4				3					5	6					
基37	マンガン及びその化合物	mg/L	0.05以下	<0.001				0.003					<0.001	0.003					
基38	塩化物イオン	mg/L	200以下	6	5	6	6	6	7	5	7	7	9	7	9				
基39	カルシウム、マグネシウム等(硬度)	mg/L	300以下	32				24					41	43					
基40	蒸発残留物	mg/L	500以下	56				44					76	81					
基41	陰イオン界面活性剤	mg/L	0.2以下	<0.02				<0.02					<0.02	<0.02					
基42	ジェオスミン	mg/L	0.00001以下	0.000002	0.000002	0.000001	0.000001	<0.000001	<0.000001	0.000001	<0.000001	<0.000001	<0.000001	<0.000001	0.000002				
基43	2-メチルイソボルネオール	mg/L	0.00001以下	0.000001	<0.000001	<0.000001	<0.000001	<0.000001	0.000006	0.000002	<0.000001	0.000001	<0.000001	<0.000001	0.000001				
基44	非イオン界面活性剤	mg/L	0.02以下	<0.002				<0.002					<0.002	<0.002					
基45	フェノール類	mg/L	0.005以下	<0.0005				<0.0005					<0.0005	<0.0005					
基46	有機物(全有機炭素(TOC)の量)	mg/L	3以下	0.4	0.4	0.3	0.4	0.4	0.3	0.4	0.5	0.3	0.4	0.4	0.8				
基47	pH値		5.8以上8.6以下	7.45	7.49	7.26	7.29	7.32	6.78	7.41	7.36	7.16	6.62	6.85	7.37				
基48	味		異常でないこと	異常なし	異常なし	異常なし	異常なし	異常なし	異常なし	異常なし	異常なし	異常なし	異常なし	異常なし	異常なし	異常なし	異常なし	異常なし	異常なし
基49	臭気		異常でないこと	異常なし	異常なし	異常なし	異常なし	異常なし	異常なし	異常なし	異常なし	異常なし	異常なし	異常なし	異常なし	異常なし	異常なし	異常なし	異常なし
基50	色度	度	5以下	<0.5	<0.5	<0.5	<0.5	0.8	<0.5	<0.5	<0.5	<0.5	<0.5	<0.5	<0.5				
基51	濁度	度	2以下	<0.1	<0.1	<0.1	<0.1	<0.1	<0.1	<0.1	<0.1	<0.1	<0.1	<0.1	<0.1				

項目	単位	水道水質基準等	4月	5月	6月	7月	8月	9月	10月	11月	12月	1月	2月	3月				
			7日	7日	3日	7日	4日	2日	6日	10日	2日	13日	16日	3日				
基1 一般細菌	個/mL	100以下	0	0	0	0	0	0	0	0	0	0	0	0				
基2 大腸菌		検出されないこと	(-)	(-)	(-)	(-)	(-)	(-)	(-)	(-)	(-)	(-)	(-)	(-)				
基3 カドミウム及びその化合物	mg/L	0.003以下	<0.0003			<0.0003			<0.0003			<0.0003						
基4 水銀及びその化合物	mg/L	0.0005以下	<0.00005			<0.00005			<0.00005			<0.00005						
基5 セレン及びその化合物	mg/L	0.01以下	<0.001			<0.001			<0.001			<0.001						
基6 鉛及びその化合物	mg/L	0.01以下	<0.001			<0.001			<0.001			<0.001						
基7 ヒ素及びその化合物	mg/L	0.01以下	<0.001			<0.001			<0.001			<0.001						
基8 六価クロム化合物	mg/L	0.02以下	<0.002			<0.002			<0.002			<0.002						
基9 亜硝酸態窒素	mg/L	0.04以下	<0.004	<0.004	<0.004	<0.004	<0.004	<0.004	<0.004	<0.004	<0.004	<0.004	<0.004	<0.004				
基10 シアン化物イオン及び塩化シアン	mg/L	0.01以下	<0.001			<0.001			<0.001			<0.001						
基11 硝酸態窒素及び亜硝酸態窒素	mg/L	10以下	<1	<1	<1	<1	<1	<1	1	1	1	<1	<1	1				
基12 フッ素及びその化合物	mg/L	0.8以下	0.14	0.14	0.16	0.15	0.13	0.13	0.13	0.15	0.15	0.14	0.14	0.12				
基13 ホウ素及びその化合物	mg/L	1.0以下	<0.1			<0.1			<0.1			<0.1						
基14 四塩化炭素	mg/L	0.002以下	<0.0002			<0.0002			<0.0002			<0.0002						
基15 1,4-ジオキサン	mg/L	0.05以下	<0.005			<0.005			<0.005			<0.005						
基16 1,2-ジクロロエチレン	mg/L	0.04以下	<0.004			<0.004			<0.004			<0.004						
基17 ジクロロメタン	mg/L	0.02以下	<0.002			<0.002			<0.002			<0.002						
基18 テトラクロロエチレン	mg/L	0.01以下	<0.001			<0.001			<0.001			<0.001						
基19 トリクロロエチレン	mg/L	0.01以下	<0.001			<0.001			<0.001			<0.001						
基20 ベンゼン	mg/L	0.01以下	<0.001			<0.001			<0.001			<0.001						
基21 塩素酸	mg/L	0.6以下	0.08	0.11	0.17	0.12	0.14	0.18	0.15	0.13	0.10	0.09	0.08	0.10				
基22 クロロ酢酸	mg/L	0.02以下	<0.002			<0.002			<0.002			<0.002						
基23 クロロホルム	mg/L	0.06以下	0.009			0.023			0.019			0.006						
基24 ジクロロ酢酸	mg/L	0.03以下	<0.003			0.003			0.003			<0.003						
基25 ジブromクロロメタン	mg/L	0.1以下	0.008			0.011			0.008			0.005						
基26 臭素酸	mg/L	0.01以下	<0.001			<0.001			<0.001			<0.001						
基27 総トリハロメタン	mg/L	0.1以下	0.027			0.051			0.039			0.017						
基28 トリクロロ酢酸	mg/L	0.03以下	<0.003			<0.003			<0.003			<0.003						
基29 ブロモジクロロメタン	mg/L	0.03以下	0.008			0.015			0.011			0.006						
基30 ブロモホルム	mg/L	0.09以下	0.002			0.002			0.001			<0.001						
基31 ホルムアルデヒド	mg/L	0.08以下	<0.008			<0.008			<0.008			<0.008						
基32 亜鉛及びその化合物	mg/L	1.0以下	<0.1			<0.1			<0.1			<0.1						
基33 アルミニウム及びその化合物	mg/L	0.2以下	0.02			0.04			0.02			0.01						
基34 鉄及びその化合物	mg/L	0.3以下	<0.03			<0.03			<0.03			<0.03						
基35 銅及びその化合物	mg/L	1.0以下	<0.1			<0.1			<0.1			<0.1						
基36 ナトリウム及びその化合物	mg/L	200以下	13			13			12			13						
基37 マンガン及びその化合物	mg/L	0.05以下	<0.001			0.001			<0.001			<0.001						
基38 塩化物イオン	mg/L	200以下	15	16	18	16	14	14	14	14	16	15	19	17				
基39 カルシウム、マグネシウム等(硬度)	mg/L	300以下	61			63			67			72						
基40 蒸発残留物	mg/L	500以下	123			139			134			134						
基41 陰イオン界面活性剤	mg/L	0.2以下	<0.02			<0.02			<0.02			<0.02						
基42 ジェオスミン	mg/L	0.00001以下	<0.000001	<0.000001	<0.000001	<0.000001	<0.000001	<0.000001	<0.000001	<0.000001	<0.000001	<0.000001	<0.000001	<0.000001	<0.000001	<0.000001	<0.000001	<0.000001
基43 2-メチルイソボルネオール	mg/L	0.00001以下	<0.000001	<0.000001	<0.000001	<0.000001	<0.000001	<0.000001	<0.000001	<0.000001	<0.000001	<0.000001	<0.000001	<0.000001	<0.000001	<0.000001	<0.000001	<0.000001
基44 非イオン界面活性剤	mg/L	0.02以下	0.002			0.004			0.002			<0.002						
基45 フェノール類	mg/L	0.005以下	<0.0005			<0.0005			<0.0005			<0.0005						
基46 有機物(全有機炭素(TOC)の量)	mg/L	3以下	0.7	0.8	0.7	0.9	0.7	0.8	0.7	1.0	0.9	0.6	0.8	1.0				
基47 pH値		5.8以上8.6以下	7.49	7.43	7.44	7.39	7.40	7.41	7.28	7.40	7.41	7.48	7.45	7.42				
基48 味		異常でないこと	異常なし	異常なし	異常なし	異常なし	異常なし	異常なし	異常なし	異常なし	異常なし	異常なし	異常なし	異常なし	異常なし	異常なし	異常なし	異常なし
基49 臭気		異常でないこと	異常なし	異常なし	異常なし	異常なし	異常なし	異常なし	異常なし	異常なし	異常なし	異常なし	異常なし	異常なし	異常なし	異常なし	異常なし	異常なし
基50 色度	度	5以下	<0.5	<0.5	<0.5	<0.5	<0.5	<0.5	<0.5	<0.5	<0.5	<0.5	<0.5	<0.5				
基51 濁度	度	2以下	<0.1	<0.1	<0.1	<0.1	<0.1	<0.1	<0.1	<0.1	<0.1	<0.1	<0.1	<0.1				

2025年度年報

【羽床】綾川町羽床下(給水栓水)

灰色は最大値を表しています

項目	単位	水道水質基準等	4月	5月	6月	7月	8月	9月	10月	11月	12月	1月	2月	3月					
			7日	7日	3日	7日	4日	2日	6日	10日	2日	13日	16日	3日					
基1 一般細菌	個/mL	100以下	0	0	0	0	1	0	0	0	0	0	0	0					
基2 大腸菌		検出されないこと	(-)	(-)	(-)	(-)	(-)	(-)	(-)	(-)	(-)	(-)	(-)	(-)					
基3 カドミウム及びその化合物	mg/L	0.003以下	<0.0003			<0.0003			<0.0003			<0.0003							
基4 水銀及びその化合物	mg/L	0.0005以下	<0.00005			<0.00005			<0.00005			<0.00005							
基5 セレン及びその化合物	mg/L	0.01以下	<0.001			<0.001			<0.001			<0.001							
基6 鉛及びその化合物	mg/L	0.01以下	<0.001			<0.001			<0.001			<0.001							
基7 ヒ素及びその化合物	mg/L	0.01以下	<0.001			<0.001			<0.001			<0.001							
基8 六価クロム化合物	mg/L	0.02以下	<0.002			<0.002			<0.002			<0.002							
基9 亜硝酸態窒素	mg/L	0.04以下	<0.004	<0.004	<0.004	<0.004	<0.004	<0.004	<0.004	<0.004	<0.004	<0.004	<0.004	<0.004					
基10 シアン化物イオン及び塩化シアン	mg/L	0.01以下	<0.001			<0.001			<0.001			<0.001							
基11 硝酸態窒素及び亜硝酸態窒素	mg/L	10以下	1	<1	<1	1	1	2	1	1	1	1	<1	<1					
基12 フッ素及びその化合物	mg/L	0.8以下	0.17	0.18	0.19	0.19	0.20	0.21	0.20	0.21	0.20	0.18	0.18	0.17					
基13 ホウ素及びその化合物	mg/L	1.0以下	<0.1			<0.1			<0.1			<0.1							
基14 四塩化炭素	mg/L	0.002以下	<0.0002			<0.0002			<0.0002			<0.0002							
基15 1,4-ジオキサン	mg/L	0.05以下	<0.005			<0.005			<0.005			<0.005							
基16 1,2-ジクロロエチレン	mg/L	0.04以下	<0.004			<0.004			<0.004			<0.004							
基17 ジクロロメタン	mg/L	0.02以下	<0.002			<0.002			<0.002			<0.002							
基18 テトラクロロエチレン	mg/L	0.01以下	<0.001			<0.001			<0.001			<0.001							
基19 トリクロロエチレン	mg/L	0.01以下	<0.001			<0.001			<0.001			<0.001							
基20 ベンゼン	mg/L	0.01以下	<0.001			<0.001			<0.001			<0.001							
基21 塩素酸	mg/L	0.6以下	0.06	<0.06	0.07	0.10	0.08	0.13	0.09	0.13	0.11	0.07	0.07	0.07					
基22 クロロ酢酸	mg/L	0.02以下	<0.002			<0.002			<0.002			<0.002							
基23 クロロホルム	mg/L	0.06以下	0.001			0.002			0.002			<0.001							
基24 ジクロロ酢酸	mg/L	0.03以下	<0.003			<0.003			<0.003			<0.003							
基25 ジブロモクロロメタン	mg/L	0.1以下	0.006			0.008			0.008			0.004							
基26 臭素酸	mg/L	0.01以下	<0.001			<0.001			<0.001			<0.001							
基27 総トリハロメタン	mg/L	0.1以下	0.012			0.017			0.017			0.008							
基28 トリクロロ酢酸	mg/L	0.03以下	<0.003			<0.003			<0.003			<0.003							
基29 ブロモジクロロメタン	mg/L	0.03以下	0.003			0.005			0.005			0.002							
基30 ブロモホルム	mg/L	0.09以下	0.002			0.002			0.002			0.002							
基31 ホルムアルデヒド	mg/L	0.08以下	<0.008			<0.008			<0.008			<0.008							
基32 亜鉛及びその化合物	mg/L	1.0以下	<0.1			<0.1			<0.1			<0.1							
基33 アルミニウム及びその化合物	mg/L	0.2以下	<0.01			<0.01			<0.01			<0.01							
基34 鉄及びその化合物	mg/L	0.3以下	<0.03			<0.03			<0.03			<0.03							
基35 銅及びその化合物	mg/L	1.0以下	<0.1			<0.1			<0.1			<0.1							
基36 ナトリウム及びその化合物	mg/L	200以下	13			15			15			13							
基37 マンガン及びその化合物	mg/L	0.05以下	<0.001			0.001			0.011			<0.001							
基38 塩化物イオン	mg/L	200以下	14	14	16	16	17	16	15	16	15	14	18	17					
基39 カルシウム、マグネシウム等(硬度)	mg/L	300以下	76			91			96			86							
基40 蒸発残留物	mg/L	500以下	146			192			177			167							
基41 陰イオン界面活性剤	mg/L	0.2以下	<0.02			<0.02			<0.02			<0.02							
基42 ジェオスミン	mg/L	0.00001以下	<0.000001	<0.000001	<0.000001	<0.000001	<0.000001	<0.000001	<0.000001	<0.000001	<0.000001	<0.000001	<0.000001	<0.000001	<0.000001	<0.000001	<0.000001	<0.000001	<0.000001
基43 2-メチルイソボルネオール	mg/L	0.00001以下	<0.000001	<0.000001	<0.000001	<0.000001	<0.000001	<0.000001	<0.000001	<0.000001	<0.000001	<0.000001	<0.000001	<0.000001	<0.000001	<0.000001	<0.000001	<0.000001	<0.000001
基44 非イオン界面活性剤	mg/L	0.02以下	<0.002			<0.002			<0.002			<0.002							
基45 フェノール類	mg/L	0.005以下	<0.0005			<0.0005			<0.0005			<0.0005							
基46 有機物(全有機炭素(TOC)の量)	mg/L	3以下	0.5	0.5	0.6	0.7	0.7	0.7	0.7	0.7	0.6	0.5	0.5	0.5					
基47 pH値		5.8以上8.6以下	6.85	6.85	6.86	6.77	6.67	6.68	6.62	6.72	6.73	6.83	6.83	6.87					
基48 味		異常でないこと	異常なし	異常なし	異常なし	異常なし	異常なし	異常なし	異常なし	異常なし	異常なし	異常なし	異常なし	異常なし	異常なし	異常なし	異常なし	異常なし	異常なし
基49 臭気		異常でないこと	異常なし	異常なし	異常なし	異常なし	異常なし	異常なし	異常なし	異常なし	異常なし	異常なし	異常なし	異常なし	異常なし	異常なし	異常なし	異常なし	異常なし
基50 色度	度	5以下	<0.5	<0.5	<0.5	<0.5	<0.5	<0.5	<0.5	<0.5	<0.5	<0.5	<0.5	<0.5					
基51 濁度	度	2以下	<0.1	<0.1	<0.1	<0.1	<0.1	<0.1	<0.1	<0.1	<0.1	<0.1	<0.1	<0.1					

