



# 水道料金はこんな事に使われています。

## 平成21年度水道事業会計決算 (塩江簡易水道事業を含む)

貸借対照表 (平成22年3月31日)

単位:百万円

資産の部	21年度	20年度	前年度比	負債の部	21年度	20年度	前年度比
流動資産	4,328	3,826	502	流動負債	1,306	1,043	263
現金預金	3,239	2,722	517	未払金	1,111	833	278
未収金	933	911	22	預り金	192	207	△15
保有有価証券	2	2	0	その他	3	3	0
貯蔵品	153	190	△37	固定負債	890	779	111
その他流動資産	1	1	0	引当金	890	779	111
固定資産	52,046	51,333	713	負債合計	2,196	1,822	374
有形固定資産	49,952	49,230	722	資本の部	21年度	20年度	前年度比
(配水管等の構築物など)				自己資本金	18,021	17,507	514
無形固定資産	89	98	△9	借入資本金(企業債-長期借入金)	13,068	13,493	△425
投資	2,005	2,005	0	剰余金	23,089	22,337	752
資産合計	56,374	55,159	1,215	資本合計	54,178	53,337	841
				負債・資本合計	56,374	55,159	1,215

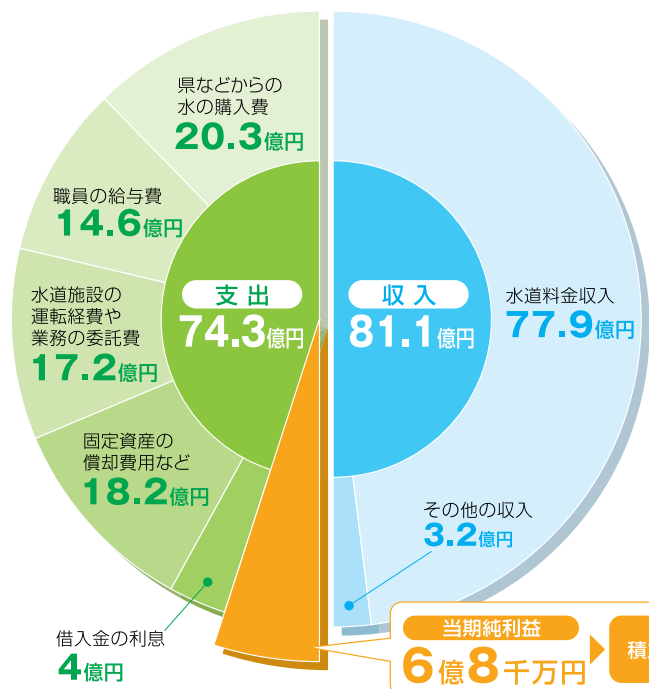
損益計算書 (平成21年4月1日~平成22年3月31日)

単位:百万円

支出の部	21年度	20年度	前年度比	収入の部	21年度	20年度	前年度比
営業費用	7,017	6,865	152	営業収益	7,857	7,912	△55
職員給与費	1,465	1,513	△48	給水収益	7,793	7,844	△51
受水費	2,032	1,985	47	受託工事収益	64	68	△4
動力費	112	122	△10	営業外収益	249	267	△18
減価償却費	1,818	1,760	58	受取利息	25	45	△20
物件費その他	1,590	1,485	105	下水道使用料徴収手数料	179	172	7
営業外費用	396	470	△74	他会計補助金	36	38	△2
支払利息	396	470	△74	雑収益	9	12	△3
特別損失	13	14	△1	特別利益	1	2	△1
当年度純利益	681	832	△151	固定資産売却益	1	2	△1
支出合計	8,107	8,181	△74	収入合計	8,107	8,181	△74

平成21年度は、水道料金の収入が、湯水による影響や景気の低迷による水の使用量の減少などにより、平成20年度に比べて減収となりました。  
支出面では、小規模受水槽の点検啓発や鉛製給水管の解消などの事業に取り組んだほか、浅野浄水場の排水処理施設整備や配水管の耐震化を進めるなど、水道施設の整備を図りました。

### 収益的収支 (塩江簡易水道事業を含む) 水道水をつくり、お届けするための・・・経費と財源



### 資本的収支 (塩江簡易水道事業を含む) 水道施設を整備するための・・・経費と財源

