

単独処理浄化槽は、 合併処理浄化槽の8倍の汚れが 川に流れています。

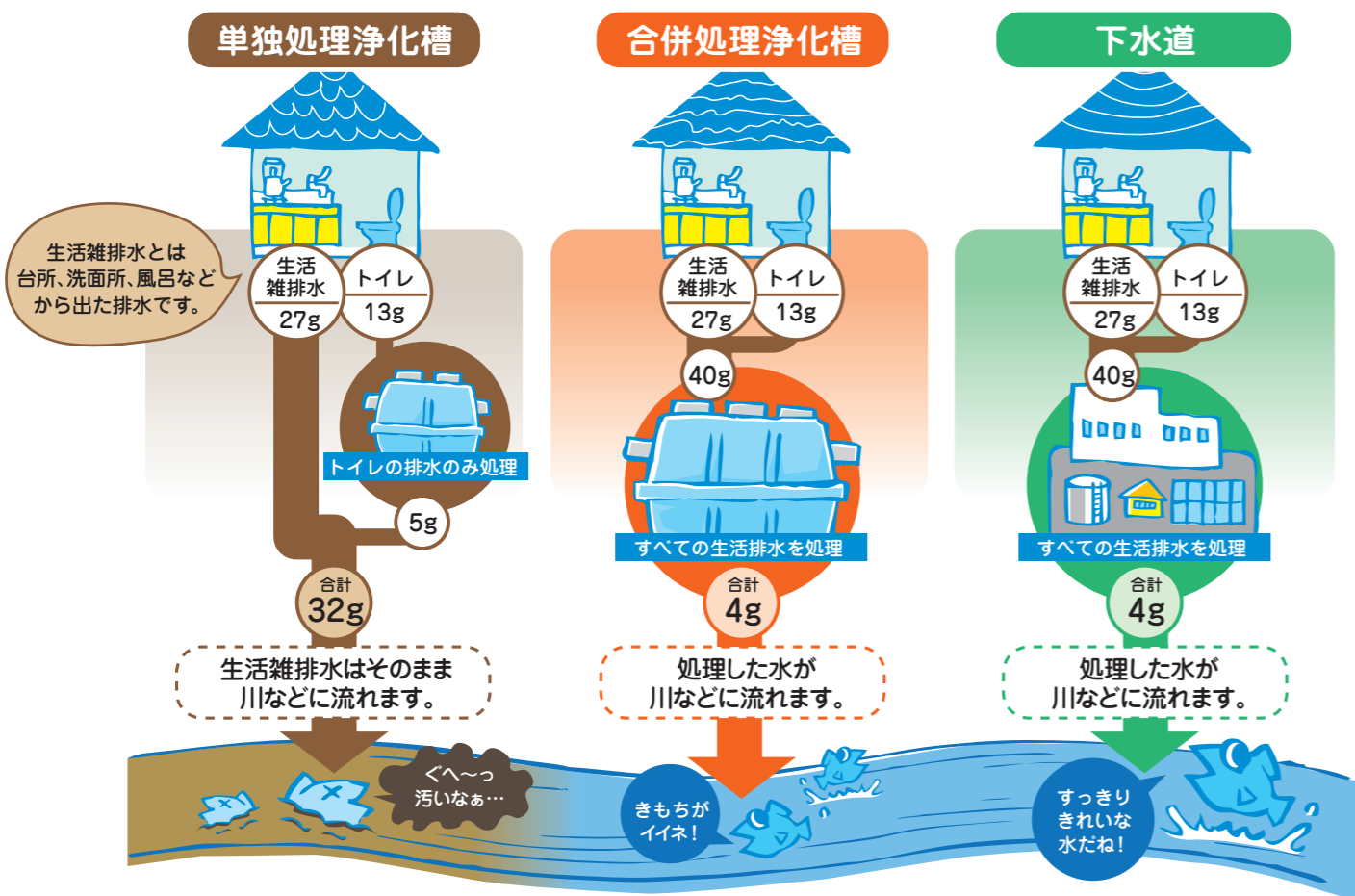
あなたの家は
大丈夫ですか？

単独処理浄化槽の場合には、台所や洗面所、風呂などから出た排水は未処理のまま川に放流されています。一方、合併処理浄化槽は家庭から出るすべての排水を処理・浄化できます。単独処理浄化槽を合併処理浄化槽に取り換えると、家庭から出る汚れの量を約8分の1に減らすことができます。



高松市では「単独処理浄化槽の解消」に 重点をおいて取り組みます！

川や海に流れ出る汚れの量（1人1日当たりの量）



参考資料：環境省ホームページ

合併処理浄化槽の 補助金 について



単独処理浄化槽→合併処理浄化槽の場合

- 〈対象〉・専用住宅に設置する方（共同住宅、下宿・寄宿舎も含む。）
- ・主に住宅の用に供する建物に設置する方
（延べ面積の2分の1以上を居住の用に供する小規模店舗併用住宅を含む。ただし、補助対象は住宅部分のみ。）

100基
限定!
平成25年度分

昨年度は...	平成25年度は...
5人槽... 332,000円	5人槽... 602,000円
6~7人槽... 414,000円	6~7人槽... 684,000円
8~10人槽... 548,000円	8~10人槽... 818,000円
11~20人槽... 939,000円	11~20人槽... 1,209,000円

昨年度よりも
大幅UP!

※上記金額(上限額)には、単独処理浄化槽撤去費、配管費等が含まれており、原則、単独処理浄化槽の撤去が条件となります。



くみ取り→合併処理浄化槽の場合

- 〈対象〉・専用住宅に設置する方
（共同住宅、下宿・寄宿舎も含む。）
- ・主に住宅の用に供する建物に設置する方
（延べ面積の2分の1以上を居住の用に供する小規模店舗併用住宅を含む。ただし、補助対象は住宅部分のみ。）

5人槽... 332,000円
6~7人槽... 414,000円
8~10人槽... 548,000円
11~20人槽... 939,000円



住宅を新築する場合

- 〈対象〉・自己の専用住宅に設置する個人の方
（延べ面積の2分の1以上を居住の用に供する小規模店舗併用住宅を含む。ただし、補助対象は住宅部分のみ。）

平成25年度は...
5人槽... 332,000円
6~7人槽... 414,000円
8~10人槽... 548,000円
11~20人槽... 939,000円

来年度からは
DOWN!

来年度は...
5人槽...
6~7人槽...
8~10人槽...
11~20人槽...

制度見直しにより
今年度の金額の
半額に!

補助対象地域は、下水道の整備が予定されていない地域です。