

みんなの水

- 平成28年度 早明浦ダム周辺 ボランティア清掃 参加者募集
- 合併処理浄化槽への転換補助制度
- 雨水の有効活用に関する 助成金制度

鉛管の取り替えをご検討ください！

「鉛管(鉛製給水管)」は、鉛で作られている水道管のことです。加工のしやすさから全国的に使用されてきましたが、水道水が鉛管に4〜5時間程度滞留すると、鉛成分が水道水中に流れ出す場合があります。高松市では平成2年以降、新たな水道工事を行う際の鉛管の使用を禁止しています。

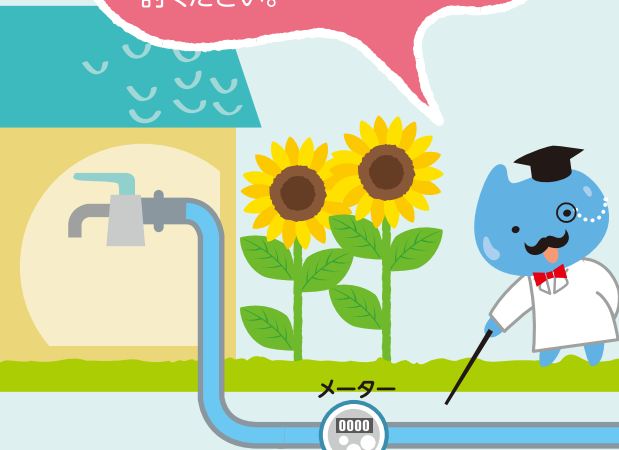
既存の鉛管については、お客さまのご自宅の鉛管使用状況や、長時間滞留した水道水の適正な使用方法についてお知らせするとともに、引替工事助成金交付制度を拡充するなど、解消に努めています。



水のことならおまかせ
たかのみず博士

水道本管からご家庭までの水道管は、個人の所有財産であり、

お客さまの負担で取り替えていただくことを原則としています。ただし、鉛管の取り替えについては、工事費の一部を上下水道局で助成しますので、ぜひご検討ください。



鉛管取替工事に関するQ&A

- Q** どの様な工事をするの？
- A** 鉛管をポリエチレン管などに取り替えます。耐震性があり、漏水の防止にもつながります。工事は1日程度で終了します。
- Q** 工事を依頼してもなかなか対応してもらえないのですが。
- A** 現在、多数のお客さまから工事のご相談をいただいております。工事業者の数にも限りがあることから、ご迷惑をおかけいたしておりますが、ご理解をいただきますようお願いいたします。
- Q** すぐに工事ができない場合、鉛管を使用し続けるのは危険なのでしょうか？
- A** 数時間ごとに水道を使用していれば問題ありませんが、水道管の中に長時間水が滞留すると、基準値を超える鉛成分が検出される場合があります。朝夕一番の使い始めの水などは、バケツ一杯程度を風呂やトイレなどの飲用以外に使用することをおすすめしています。

水道本管

工事のご依頼は…

- 1 高松市の鉛管取替工事対応業者^{※1}に問い合わせる

※1 鉛管取替工事対応業者は上下水道局ホームページ(<https://www.city.takamatsu.kagawa.jp/3210.html>)から確認できます。また、高松市上下水道工業協同組合(TEL:864-5624、平日8時30分~17時)に紹介していただくことも可能です。

- 2 複数のお店で見積もりを取る

- 3 工事を依頼する

助成金の申請は施工業者が行います。



水の研究をしている
まつこ助手