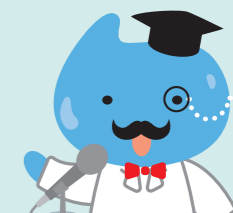


# 高松の 水道・下水道



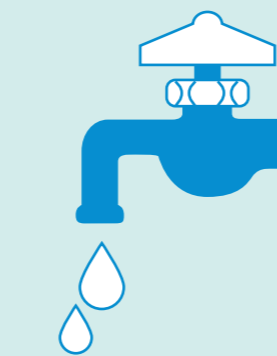
## 決算報告 平成27年度

平成27年度は、年間を通して天候に恵まれ、水道事業では、配水量、有収水量ともに前年度を上回りました。しかし、水道料金収入は、口座振替割引制度を導入した影響もあり、約1,800万円の減収となりました。

一方、下水道事業では下水道接続件数の増加により、下水道使用料が増収となりました。なお、雨水処理に必要な費用と汚水処理に必要な費用の一部については、市からの繰入金で賄っています。

※1 実際に現金の出入がある項目の合計額  
 ※2 固定資産の取得に要した金額を、使用期間に応じて費用配分し、計上すること。  
 ※3 固定資産の取得に伴い交付された補助金等を、減価償却に応じて順次収益化すること(現金収入は伴わない)。

## 水道事業



昨年度と比べ、水道料金収入は減収、下水道使用料は増収となりました。

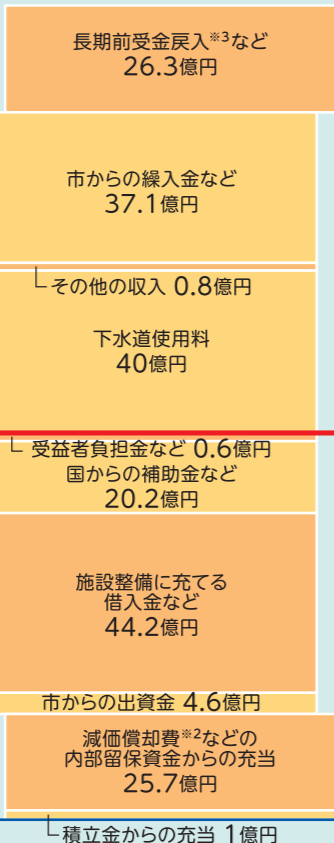


今後の借入金の返済や施設の更新費用に充てます。

### 収入

主に汚水をきれいにする収支

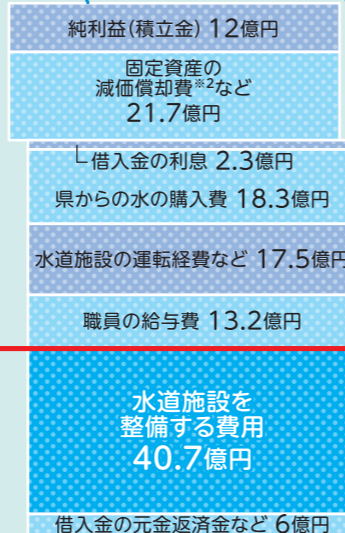
施設の整備する収支



### 支出

水道水をつくる収支

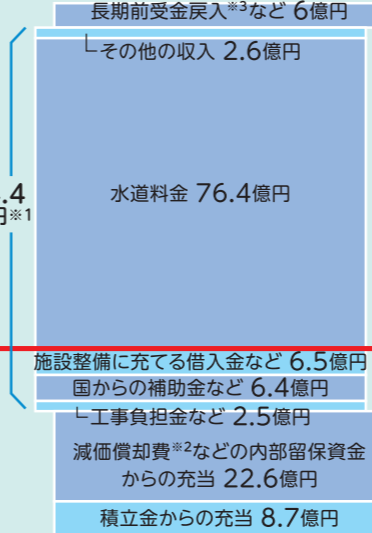
施設の整備する収支



### 収入

水道水をつくる収支

施設の整備する収支



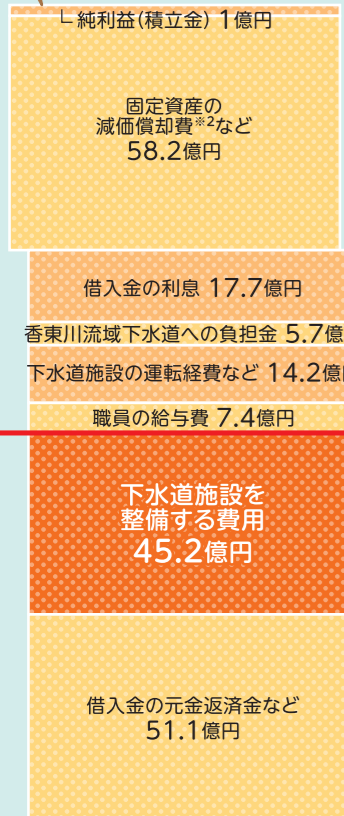
## 下水道事業

今後の借入金の返済に充てます。

### 支出

主に汚水をきれいにする収支

施設の整備する収支



## 下水道事業

## 水道事業

## 浸水対策

### 香西第一雨水幹線工事

香西地区における台風等による雨水浸水被害の軽減を目的として、雨水管やポンプ場の整備に取り組んでいます。その一環として、勝賀中学校の東側を南北に延びる道路の地下に、新たに直径2.2mの雨水管の整備を行いました。また、引き続き、その上流区間についても整備を進めており、香西地区南部の雨水の速やかな排除を図ります。



お近くにお住まいの上下水道モニターさんに管内を見学していただきました!



### 香西第一雨水幹線を見学して

上下水道モニター 松野 修さん



9月初旬に整備された香西南町の雨水管を見学しました。マンホールを降りて管の中に入ってみると、奥は真っ暗で遠くまでは見えませんでした。「見事な出来栄だなあ」と感じました。近年、台風による大雨やゲリラ豪雨等が原因で、全国各地で浸水被害が発生しており、低地に居住している人たちはこのような施設があると、安心感が高まることでしょう。

想定される降雨に備える施設を構築するには、多額の費用と年月を要するため、コツコツと計画的に施工していくしかないでしょうね。香西地区の過去の浸水状況を知っているだけに、地区の方々も安心することと思います。

## 地震対策

### 浅野浄水場耐震化計画

高松市には5つの浄水場があり、最も規模の大きい浅野浄水場(香川町)の耐震化を優先的に進めています。27年度に急速系浄水施設の耐震化工事が終了し、施設全体の約55%の耐震化が完了しました。また、32年度完成予定の椋川ダムからの取水に伴い、処理能力を従来の14,000m<sup>3</sup>/日から22,300m<sup>3</sup>/日まで増強する工事を併せて実施しました。

現在は処理能力18,000m<sup>3</sup>/日を有する緩速系浄水施設の耐震化に着手しており、32年度までの完成を目指しています。



### 中森大橋水管橋耐震補強工事

香東川に架かる中森大橋(檀紙町)に沿って、口径700mmの水道管を設置しています。地震発生時には、水道管が橋から落下したり、管と管をつなぐ継手が脱落することを防ぐため、継手にカバーをかけて補強するとともに、管全体に腐食防止の塗装を施しました。



## 主な施設整備

水道料金・下水道使用料は、施設・管路の整備や、維持管理を行う財源となっています。平成27年度には、南海トラフ地震に備えた施設の耐震化を実施するとともに、大雨による浸水被害の軽減を目的とした雨水幹線の整備を行いました。

また、下水処理の際に発生するメタンガスを活用した、バイオマス発電施設を整備し、資源の有効活用を図っています。

## 発電

### バイオマス発電

東部下水処理場に、下水処理の過程で発生するメタンガスを利用したバイオマス発電施設を設置しました。28年2月の発電開始から8月末までの7カ月間の総売電量は約109万kWh、総売金額は約4,300万円(税抜)となっており、順調な運転により目標売電量を達成する見込みです。

約300世帯が1年間に使用する電力量に相当!  
 ※一世帯が1年間に使用する電力量は約3,600kWh

