

みんなの水

Vol.86 2017年 5月15日 発行

- 第59回水道週間のお知らせ
- 漏水調査のお知らせ
- 水道メーター取り替えのお知らせ
- 下水道事業受益者負担金納付のお願い

予防 トラブル防止のために!!



水の研究をしている
まっこ助手

調理くずや残飯、油類などは流さない

下水道管の詰まりや浄化槽の負担となりますので、残飯などはきちんと回収し、汚れや油は古紙などでふき取ってください。



トイレには水に溶けない紙は流さない

ティッシュペーパーや紙おむつなど、水に溶けないものを流すと、排水管の詰まりや故障の原因になります。



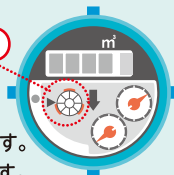
定期的に漏水チェックをする

水漏れをしているかどうかは、メーターで簡単に確認できます。定期的にチェックして、漏水によるトラブルを防ぎましょう。

漏水の確認手順は…

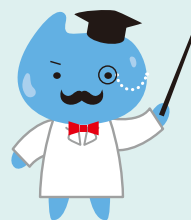
- 1 宅地内の蛇口を全て閉めます。
- 2 水道メーターの左にある銀色のパイロットを確認します。
- 3 パイロットが回っていたら、漏水の可能性あります。

パイロット



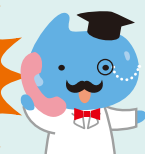
※水洗トイレをご使用になった直後は、パイロットが2分間程度回りますのでご注意ください。

予防と対応 ご家庭の水回りトラブル



水のことならおまかせ
たかのみず博士

対応



よくある水トラブルと相談先

- 持ち家** …各お問い合わせ先にご相談ください。
賃貸 …まずは所有者・管理組合などにご相談ください。

水が出ない!



家中全ても出ない

上下水道局 お客さまセンター
(TEL.839-2731)へ相談



一部だけ出ない

お近くの指定工事店か、
高松市上下水道工事業協同組合
(TEL.831-5634)へ相談

水が漏れている!



家中
蛇口・トイレなどの
器具の場合

お近くの指定工事店か、
高松市上下水道工事業協同組合
(TEL.831-5634)へ相談



家の外
メーターボックス
周辺などの場合

上下水道局 お客さまセンター
(TEL.839-2731)へ相談

排水が詰まったあふれる!



家中
洗面台やトイレ
などの場合

お近くの指定工事店か、
高松市上下水道工事業協同組合
(TEL.831-5634)へ相談



家の外
敷地内の
排水ます

上下水道局 下水道整備課
(TEL.839-2771)へ相談

高松市上下水道局 上下水道のしおり

検索

<https://www.city.takamatsu.kagawa.jp/17928.html>



詳細は「上下水道のしおり」を確認してください。
ホームページにも掲載しているほか、
高松市上下水道局でもお渡しいたします。



毎日の生活に欠かせない「水」。だからこそ、ご家庭内の水トラブルは困りものです。
水が漏れる、排水が詰まる、といったよくあるトラブルは、日ごろの心掛けで予防することができます。また、トラブルが起つてしまった時は、状況を確認し、速やかに修理を依頼してください。
新生活が始まるこの時期に、水トラブルの予防方法やトラブル発生時の相談先を再確認し、安心・安全な水利用へのご協力をお願いします。

このページをご家庭の目に付く場所に掲示して、参考にしてください。