



# みんなの水

- 旧御殿水源地の一般公開を再開します
- 旧御殿水源地の有効活用に向けたサウンディング型市場調査を行います
- 鉛管の取り替えをご検討ください
- 「水道週間」関連行事のお知らせ
- 漏水調査のお知らせ
- メーター取り替えのお知らせ

## 旧御殿水源地(高松市水道資料館)を 5月27日から一般公開します

平成29年3月から行っていた国登録有形文化財 旧御殿水源地の耐震補強等工事が終了し、一般公開を再開します。



新しくなった  
水道資料館に  
ぜひご来館ください!

水の研究をしている  
まつこ助手

### 旧御殿水源地 3つの特徴

美

#### 1 フォトジェニック

旧御殿水源地の建物は、大正時代に建設された木造の洋風建築。和洋折衷のレトロなデザインは、一見の価値あります。結婚式の前写しなどにもご利用いただいています。



安心

#### 2 バリアフリー

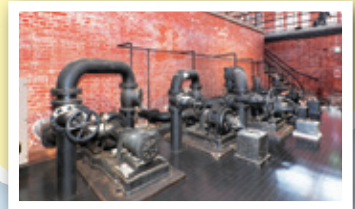
今回の工事では、老朽箇所の修繕や耐震補強だけでなく、すべての方に安心してご利用いただけるよう、スロープや手すりの設置はもちろん、ベビーケアルームや多機能トイレの新設など、バリアフリー化を行いました。



知

#### 3 学びの場

そくとうじょう  
脚筒場では、水道事業に関する展示を行っています。近代水道創設当時のポンプや水道管などもあり、子どもだけでなく、大人の社会学習にもぴったりです!



水のことならおまかせ  
たかのみず博士

