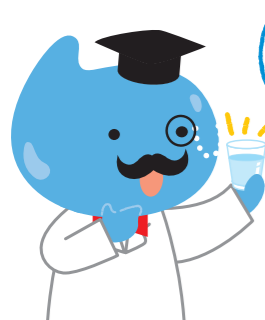


# 安心・安全な水道水を、自信をもって提供しています!

## 1 厳しい水質基準をクリア

水道水には、毎日飲み続けても安全であるように、「水道法」という法律で、厳しい水質基準が定められています。この水質基準は、健康に悪影響を与えないよう設定された31項目と、色や味、においなど使用する上で支障がないよう設定された20項目の2つに分けられます。



日本の水質基準は世界トップレベル!!

水道企業団では、お客様の生命や健康を支える水道水が、常に安心・安全であるよう、責任をもって検査しています。

水質基準51項目の表

分類	内容	項目名
健康に関連する項目(31項目)	病原菌	一般細菌、大腸菌
	重金属	カドミウム、水銀、鉛など 6項目
	無機物質	フッ素、ホウ素など 5項目
	一般有機物質	ベンゼンなど 7項目
	消毒副生成物	総トリハロメタン、ホルムアルデヒドなど 11項目
水道水が有害な性質に関連する項目(20項目)	色	亜鉛、アルミニウム、鉄など 5項目
	味覚	ナトリウム、塩化物イオンなど 3項目
	発泡	陰イオン界面活性剤など 3項目
	におい	ジエスミンなど 3項目
	基礎的性状	濁度など 6項目

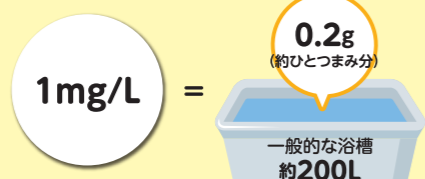
また、水道水に含まれている塩素は、「カルキ臭い」、「おいしくない」といったマイナスイメージがありますが、「殺菌・消毒」という、とても大切な役割を担っています。

水道水は、浄水場で作ったときはもちろんのこと、お客様の元に届いたときも、衛生的で安全な状態を維持している必要があります。そのため「水道法」によって、蛇口で0.1mg/L以上の残留塩素濃度を保つことが義務付けられています。

塩素は、安心・安全な水道水にとって、必要不可欠な存在なのです。

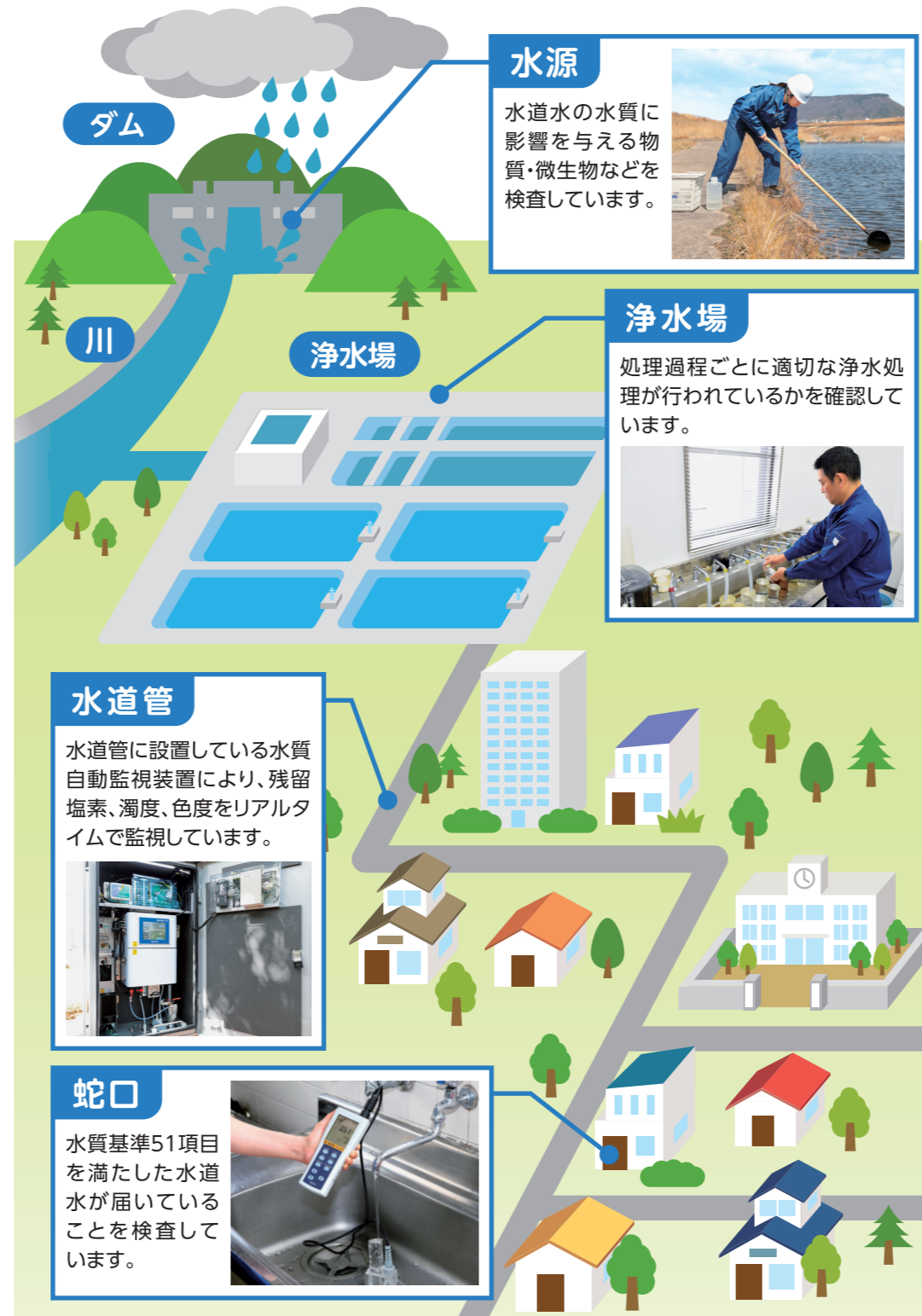
### 1mg/Lってどれくらい?

1mg/Lとは、1Lの中に含まれる対象物質のmg数を表しています。例えば、200Lの水(浴槽約1杯分)に対して、0.2gの物質が含まれているときの濃度が1mg/Lです。



## 2 水源から蛇口まで徹底した水質管理

水道企業団では、毎年策定している「水質検査計画」に基づき、水源から蛇口まで、各地点でさまざまな検査を行い、その結果を速やかに浄水処理に反映させています。



## 3 検査の精度を高める取り組み

水道企業団では、水質検査の体制や精度を高い水準に保つため、「水道GLP」の認定を取得しており、定期的に更新審査を受けることで、水質検査結果に対する信頼性の向上を図っています。



「水道GLP」は、(公社)日本水道協会が検査体制や検査精度について厳しい審査を行い、高い水準の検査機関だけが認定を取得できる制度です。

今後も、きめ細かい「水質検査計画」の見直しや、「水道GLP」の更新などを通して、より一層、安心・安全な水道水をお客さまにご提供できるよう、努めていきます。

水道企業団の水質検査体制は、外部機関からしっかりとチェックされています。



水質検査計画や水質検査の結果は、水道企業団のホームページで公開しています。

香川県広域水道企業団 水質検査結果 [検索](#)

家庭で手軽にできる水道水のおいしい飲み方をご紹介します!!

### レモン水

汗で失われた塩分をおいしく補給でき、これからの季節にもピッタリ!



- 材料(4人分)  
※分量はお好みで調整してください。
- レモン汁 ..... 100cc
  - ① 塩 ..... 小さじ1
  - 砂糖 ..... 大さじ4
  - レモンの輪切り ..... 4枚
  - 水道水 ..... 400cc

### ●作り方

- ①ピッチャーに①を入れてよく混ぜ合わせ、レモンの輪切りを加える。
- ②①に水を入れて混ぜ合わせ、砂糖が溶けたらグラスに注ぐ。