



# みんなの水

- 断水への備えをお願いします
- 第49回水とわたしたち展作品募集
- 水道の使用開始・中止の手続きはお早めに
- 詐欺や悪質商法にご注意を



水のことならおまかせ  
たかのみず博士

## いつ起こるか分からない災害 断水への備えをお願いします!

もうすぐ、東日本大震災から10年を迎えます。先月13日にも余震と思われる最大震度6強の地震があり、宮城県の一部で断水が発生しました。また、近年、数十年に一度と言われる台風や大雨なども相次いでおり、そのたびに断水が発生しています。災害が少ないと言われている香川県でも、30年以内に70～80%の確率で発生すると想定されている南海トラフ地震をはじめとして、過去には台風や大雨で大規模な被害が発生したこともあり、いつ起こるか分からない災害への備えは必要不可欠です。

### 災害により発生した断水の例

平成23年

#### 東北地方太平洋沖地震 (東日本大震災)

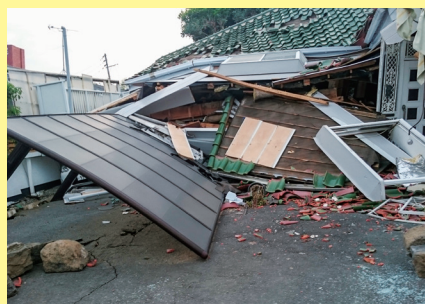
浄水場や管路の破損などにより  
19都道県の約257万戸が断水



平成28年

#### 熊本地震

土砂による水源の濁りや管路の破損  
などにより、7県の約45万戸が断水



平成30年

#### 7月豪雨

浄水場の浸水や導水トンネルの閉塞  
などにより、18府県の約26万戸が断水



写真提供：国土交通省 中国地方整備局

水道企業団では、浄水場や管路の耐震化のほか、非常用自家発電設備の設置や応急給水用資機材の備蓄など、様々な災害対策に取り組んでいます。しかし、被害状況によっては広範囲で断水する恐れがあり、災害発生後すぐに応急給水を行えない場合もあります。

そこで、自分や大切な家族の命を守るために、お客さまのご家庭でも日頃からの備えをお願いします。

中面にて、被災地で  
活動した職員に  
インタビューしました!

水の研究をしている  
まつこ助手

