

水質検査結果

電話での問い合わせ先

高松、東讃、小豆ブロック

水質管理課(本課)

087-847-4869

西讃ブロック

水質管理課(府中分室)

0877-48-0519

中讃ブロック

水質管理課(丸亀分室)

0877-28-7966

メールでの問い合わせ先

suishitsu_honbu@union.suido-kagawa.lg.jp

西 讃 ブ ロ ッ ク

西1	西部	観音寺市豊浜町和田丙
西2	西部	三豊市詫間町箱
西3	茂木	観音寺市伊吹町
西4	下林	観音寺市大野原町花稻
西5	一の宮	観音寺市豊浜町和田浜
西6	田野々	観音寺市大野原町田野々
西7	樋窓	三豊市山本町長野
西8	豊中町	三豊市仁尾町仁尾
西9	我久	三豊市財田町財田上我久
西10	高倉	三豊市財田町財田上別所
西11	林明・樋窓	三豊市財田町財田中入樋
西12	雉子尾	三豊市財田町財田中本篠

中 讃 ブ ロ ッ ク

中1	中部	宇多津町十楽寺
中2	綾川浄水場	宇多津町浜
中3	丸亀市・中部	丸亀市土器町西
中4	丸亀市・中部	丸亀市手島町
中5	清水	丸亀市港町
中6	金倉	丸亀市今津町
中7	飯野	丸亀市飯野町東分
中8	中部・丸亀市・東小川	丸亀市飯山町東小川
中9	中部・丸亀市・西坂元	丸亀市飯山町西坂元
中10	綾川浄水所	丸亀市綾歌町富熊
中11	鴨川・綾川浄水場	坂出市与島町
中12	下津井受水	坂出市岩黒
中13	善通寺市・中部	善通寺市吉原町
中14	善通寺市・中部	善通寺市善通寺町
中15	大麻第3・大麻第2	善通寺市大麻町
中16	竜川・善通寺市・中部	善通寺市金蔵寺町
中17	善通寺市・中部・大麻第1	善通寺市生野町
中18	五条	琴平町五條
中19	琴平第1	琴平町川東
中20	琴平第4	琴平町榎井
中21	北鴨・平洲・中部	多度津町佐柳
中22	高屋原	まんのう町長尾
中23	四条	まんのう町公文
中24	犬の馬場	まんのう町川東
中25	造田	まんのう町造田
中26	成政	まんのう町吉野
中27	野口	まんのう町追上
中28	塩入	まんのう町塩入

▼浄水系統と地点名を表示しています

詳細は次ページ以降の地図を御参照ください

▼地図上の番号をクリックすると

結果のページに移動します

▼この画面は、PDFの1ページですので、

この画面に戻るときは、

先頭までスクロールするか、

1ページを指定して移動してください

高 松 ブ ロ ッ ク

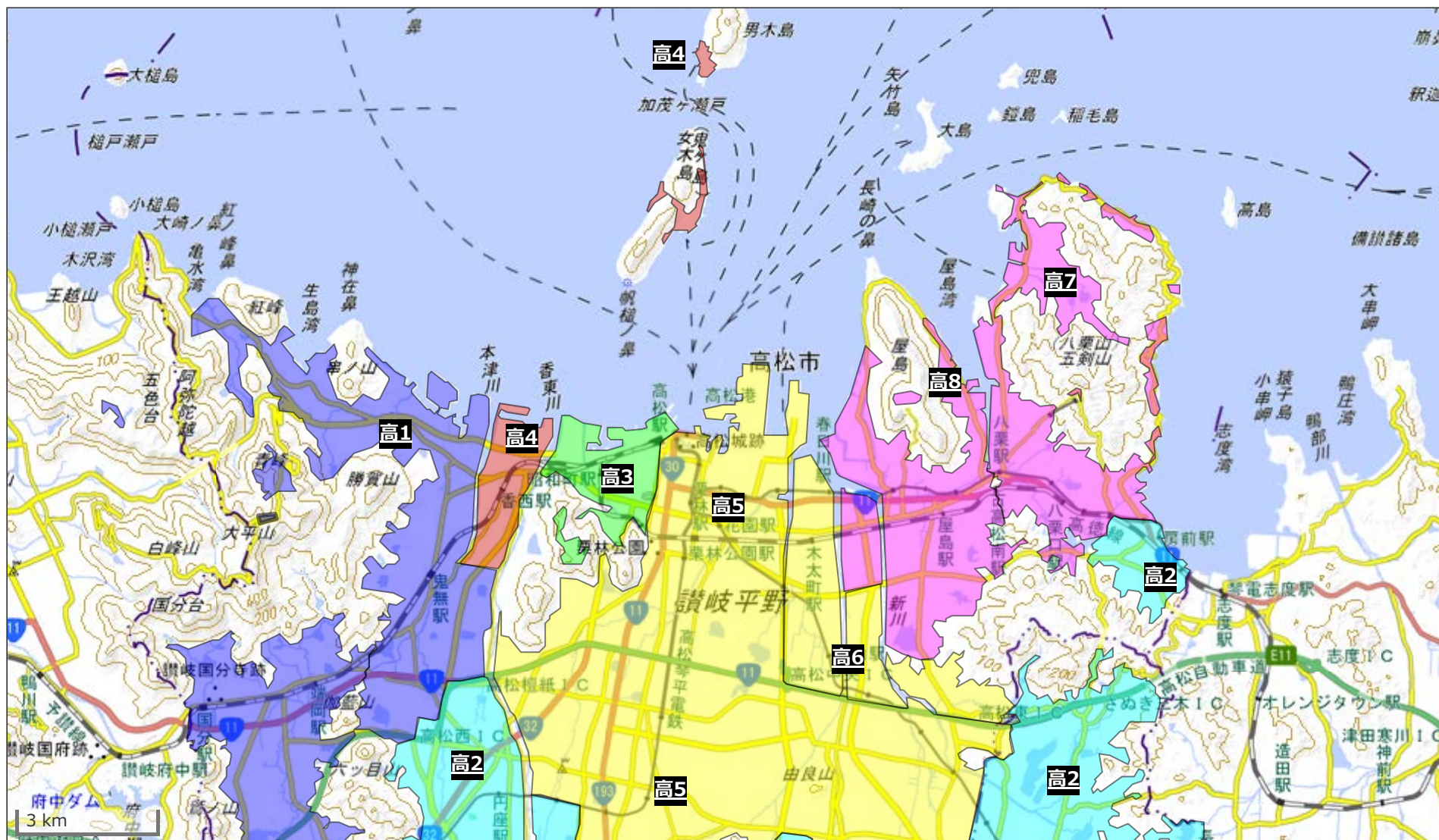
高1	綾川浄水場	高松市国分寺町福家
高2	東部	高松市牟礼町原
高3	御殿	高松市峰山町
高4	御殿	高松市男木町
高5	浅野・東部	高松市朝日新町
高6	浅野・東部	高松市十川西町
高7	川添・東部	高松市庵治町
高8	川添	高松市屋島東町
高9	後川	高松市塩江町安原上東
高10	一ツ内	高松市塩江町上西
高11	堂ヶ平	三木町小藁
高12	新開・東部	三木町氷上
高13	綾南	綾川町陶
高14	羽床	綾川町羽床下

小 豆 ブ ロ ッ ク

小1	肥土山	土庄町肥土山
小2	馬越	土庄町滝宮
小3	琴塚	土庄町見目
小4	北山	土庄町瀨崎
小5	大部	土庄町大部
小6	小部	土庄町小部
小7	家浦	土庄町豊島甲生
小8	唐櫃	土庄町豊島唐櫃
小9	中山	小豆島町池田
小10	内海	小豆島町片城
小11	当浜	小豆島町当浜
小12	福田	小豆島町福田
小13	吉田	小豆島町吉田
小14	湯船	小豆島町中山
小15	福田浜	小豆島町福田浜

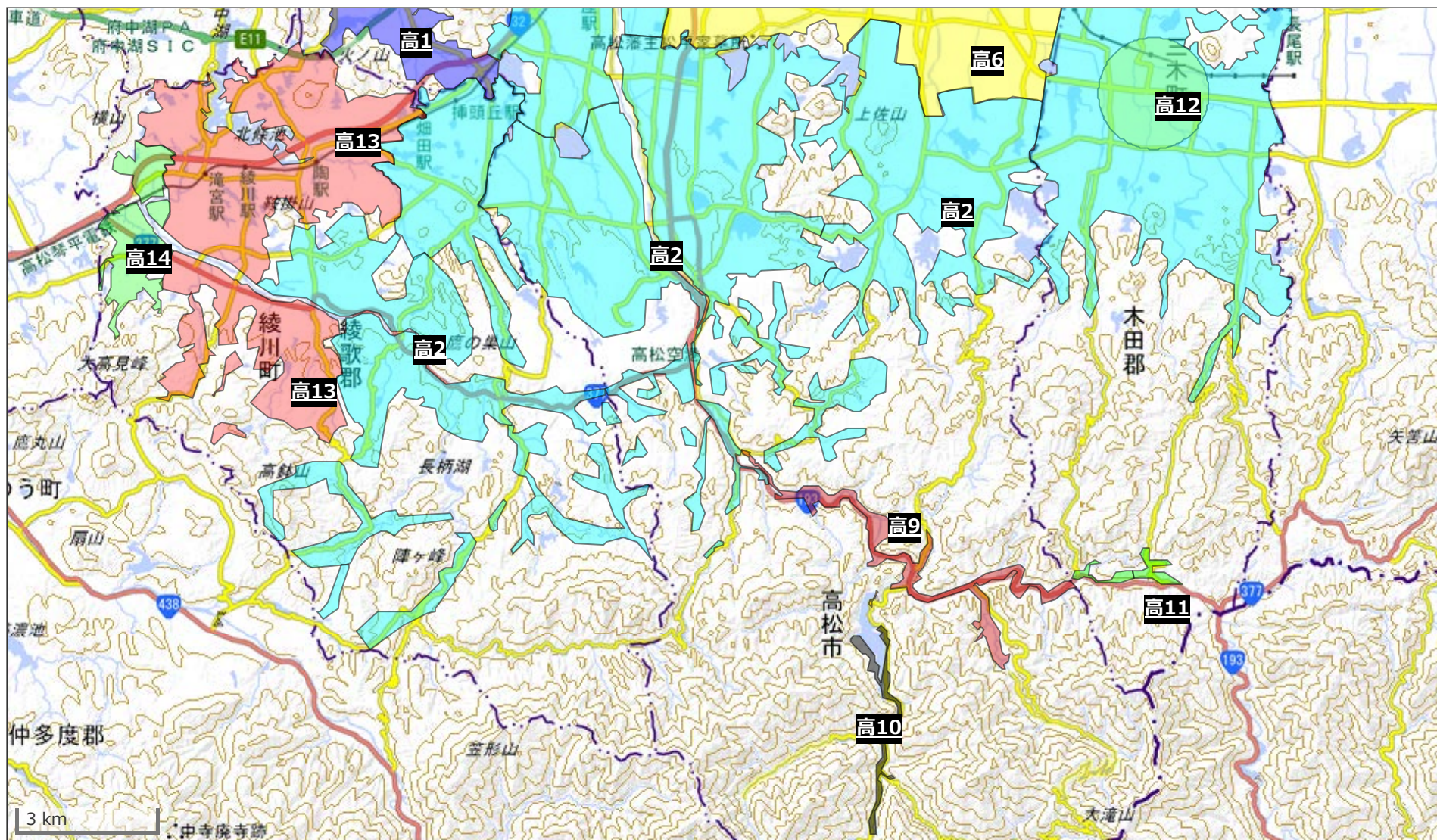
東 讃 ブ ロ ッ ク

東1	東部	東かがわ市引田(川北)
東2	川西・東部	さぬき市小田
東3	西畑	さぬき市津田町津田(津田)
東4	川北	さぬき市津田町津田(北羽立)
東5	王子	さぬき市大川町田面
東6	平砕・東部	さぬき市大川町田面(砕石)
東7	門入	さぬき市鴨部
東8	石神	さぬき市昭和
東9	川股	東かがわ市引田(引田)
東10	入野山	東かがわ市西山
東11	水主・大社	東かがわ市土居
東12	湊・山下・藤井	東かがわ市松原
東13	中筋	東かがわ市横内
東14	川東	東かがわ市三本松



測量法に基づく国土地理院長承認(複製)R4JHf222

本製品を複製する場合には国土地理院の長の承認を得なければならない。



測量法に基づく国土地理院長承認(複製)R4JHf222

本製品を複製する場合には国土地理院の長の承認を得なければならない。

項目	単位	水道水質基準等	4月	5月	6月	7月	7月	9月	10月	11月	12月	1月	2月	3月					
			17日	8日	5日	10日	31日	4日	16日	6日	4日	15日	5日	4日					
基1 一般細菌	個/mL	100以下	0	0	0	0	0	0	0	0	5	0	0	0					
基2 大腸菌		検出されないこと	(-)	(-)	(-)	(-)	(-)	(-)	(-)	(-)	(-)	(-)	(-)	(-)					
基3 カドミウム及びその化合物	mg/L	0.003以下		<0.0003			<0.0003			<0.0003			<0.0003						
基4 水銀及びその化合物	mg/L	0.0005以下		<0.00005			<0.00005			<0.00005			<0.00005						
基5 セレン及びその化合物	mg/L	0.01以下		<0.001			<0.001			<0.001			<0.001						
基6 鉛及びその化合物	mg/L	0.01以下		<0.001			<0.001			<0.001			<0.001						
基7 ヒ素及びその化合物	mg/L	0.01以下		<0.001			<0.001			<0.001			<0.001						
基8 六価クロム化合物	mg/L	0.02以下		<0.002			<0.002			<0.002			<0.002						
基9 亜硝酸態窒素	mg/L	0.04以下	<0.004	<0.004	<0.004	<0.004	<0.004	<0.004	<0.004	<0.004	<0.004	<0.004	<0.004	<0.004					
基10 シアン化物イオン及び塩化シアン	mg/L	0.01以下		<0.001			<0.001			<0.001			<0.001						
基11 硝酸態窒素及び亜硝酸態窒素	mg/L	10以下	<1	<1	<1	<1	<1	<1	<1	<1	<1	<1	<1	<1					
基12 フッ素及びその化合物	mg/L	0.8以下	<0.08	<0.08	<0.08	<0.08	<0.08	<0.08	<0.08	<0.08	<0.08	<0.08	<0.08	<0.08					
基13 ホウ素及びその化合物	mg/L	1.0以下		<0.1			<0.1			<0.1			<0.1						
基14 四塩化炭素	mg/L	0.002以下		<0.0002			<0.0002			<0.0002			<0.0002						
基15 1,4-ジオキサン	mg/L	0.05以下		<0.005			<0.005			<0.005			<0.005						
基16 1,2-ジクロロエチレン	mg/L	0.04以下		<0.004			<0.004			<0.004			<0.004						
基17 ジクロロメタン	mg/L	0.02以下		<0.002			<0.002			<0.002			<0.002						
基18 テトラクロロエチレン	mg/L	0.01以下		<0.001			<0.001			<0.001			<0.001						
基19 トリクロロエチレン	mg/L	0.01以下		<0.001			<0.001			<0.001			<0.001						
基20 ベンゼン	mg/L	0.01以下		<0.001			<0.001			<0.001			<0.001						
基21 塩素酸	mg/L	0.6以下	<0.06	<0.06	0.09	0.09	0.11	0.11	0.12	0.08	0.06	<0.06	<0.06	<0.06					
基22 クロロ酢酸	mg/L	0.02以下		<0.002			<0.002			<0.002			<0.002						
基23 クロロホルム	mg/L	0.06以下		0.010			0.024			0.012			0.005						
基24 ジクロロ酢酸	mg/L	0.03以下		0.003			<0.003			<0.003			0.003						
基25 ジブromクロロメタン	mg/L	0.1以下		<0.001			0.001			0.001			0.002						
基26 臭素酸	mg/L	0.01以下		<0.001			<0.001			<0.001			<0.001						
基27 総トリハロメタン	mg/L	0.1以下		0.013			0.031			0.017			0.011						
基28 トリクロロ酢酸	mg/L	0.03以下		0.008			0.014			0.007			0.004						
基29 ブロモジクロロメタン	mg/L	0.03以下		0.003			0.006			0.004			0.004						
基30 ブロモホルム	mg/L	0.09以下		<0.001			<0.001			<0.001			<0.001						
基31 ホルムアルデヒド	mg/L	0.08以下		<0.008			<0.008			<0.008			<0.008						
基32 亜鉛及びその化合物	mg/L	1.0以下		<0.1			<0.1			<0.1			<0.1						
基33 アルミニウム及びその化合物	mg/L	0.2以下		0.04			0.12			0.07			0.04						
基34 鉄及びその化合物	mg/L	0.3以下		<0.03			<0.03			<0.03			<0.03						
基35 銅及びその化合物	mg/L	1.0以下		<0.1			<0.1			<0.1			<0.1						
基36 ナトリウム及びその化合物	mg/L	200以下		3			4			4			5						
基37 マンガン及びその化合物	mg/L	0.05以下		<0.001			<0.001			<0.001			<0.001						
基38 塩化物イオン	mg/L	200以下	5	5	6	5	6	6	6	5	5	5	6	5					
基39 カルシウム、マグネシウム等(硬度)	mg/L	300以下		23			26			28			32						
基40 蒸発残留物	mg/L	500以下		46			45			54			54						
基41 陰イオン界面活性剤	mg/L	0.2以下		<0.02			<0.02			<0.02			<0.02						
基42 ジェオスミン	mg/L	0.00001以下	<0.000001	<0.000001	<0.000001	<0.000001	<0.000001	<0.000001	<0.000001	<0.000001	<0.000001	<0.000001	<0.000001	<0.000001	0.000002				
基43 2-メチルイソボルネオール	mg/L	0.00001以下	<0.000001	<0.000001	<0.000001	<0.000001	<0.000001	<0.000001	<0.000001	<0.000001	<0.000001	<0.000001	<0.000001	<0.000001	0.000001				
基44 非イオン界面活性剤	mg/L	0.02以下		<0.005			<0.005			<0.005			<0.005						
基45 フェノール類	mg/L	0.005以下		<0.0005			<0.0005			<0.0005			<0.0005						
基46 有機物(全有機炭素(TOC)の量)	mg/L	3以下	0.4	0.4	0.6	0.4	0.6	0.5	0.4	0.4	0.4	0.4	0.4	0.4					
基47 pH値		5.8以上8.6以下	7.66	7.50	7.39	7.64	7.52	7.47	7.55	7.58	7.62	7.60	7.56	7.58					
基48 味		異常でないこと	異常なし	異常なし	異常なし	異常なし	異常なし	異常なし	異常なし	異常なし	異常なし	異常なし	異常なし	異常なし	異常なし				
基49 臭気		異常でないこと	異常なし	異常なし	異常なし	異常なし	異常なし	異常なし	異常なし	異常なし	異常なし	異常なし	異常なし	異常なし	異常なし				
基50 色度	度	5以下	<0.5	<0.5	<0.5	<0.5	<0.5	<0.5	<0.5	<0.5	<0.5	<0.5	<0.5	<0.5					
基51 濁度	度	2以下	<0.1	<0.1	<0.1	<0.1	0.2	<0.1	<0.1	<0.1	<0.1	<0.1	<0.1	<0.1					

項目	単位	水道水質基準等	4月	5月	6月	7月	7月	9月	10月	11月	12月	1月	2月	3月					
			17日	8日	5日	10日	31日	4日	16日	6日	4日	15日	5日	4日					
基1 一般細菌	個/mL	100以下	0	0	0	0	0	0	0	0	0	0	0	0					
基2 大腸菌		検出されないこと	(-)	(-)	(-)	(-)	(-)	(-)	(-)	(-)	(-)	(-)	(-)	(-)					
基3 カドミウム及びその化合物	mg/L	0.003以下		<0.0003			<0.0003			<0.0003			<0.0003						
基4 水銀及びその化合物	mg/L	0.0005以下		<0.00005			<0.00005			<0.00005			<0.00005						
基5 セレン及びその化合物	mg/L	0.01以下		<0.001			<0.001			<0.001			<0.001						
基6 鉛及びその化合物	mg/L	0.01以下		<0.001			<0.001			<0.001			<0.001						
基7 ヒ素及びその化合物	mg/L	0.01以下		<0.001			<0.001			<0.001			<0.001						
基8 六価クロム化合物	mg/L	0.02以下		<0.002			<0.002			<0.002			<0.002						
基9 亜硝酸態窒素	mg/L	0.04以下	<0.004	<0.004	<0.004	<0.004	<0.004	<0.004	<0.004	<0.004	<0.004	<0.004	<0.004	<0.004					
基10 シアン化物イオン及び塩化シアン	mg/L	0.01以下		<0.001			<0.001			<0.001			<0.001						
基11 硝酸態窒素及び亜硝酸態窒素	mg/L	10以下	<1	<1	<1	<1	<1	<1	<1	<1	<1	<1	<1	<1					
基12 フッ素及びその化合物	mg/L	0.8以下	<0.08	<0.08	<0.08	<0.08	<0.08	<0.08	<0.08	<0.08	<0.08	<0.08	<0.08	<0.08					
基13 ホウ素及びその化合物	mg/L	1.0以下		<0.1			<0.1			<0.1			<0.1						
基14 四塩化炭素	mg/L	0.002以下		<0.0002			<0.0002			<0.0002			<0.0002						
基15 1,4-ジオキサン	mg/L	0.05以下		<0.005			<0.005			<0.005			<0.005						
基16 1,2-ジクロロエチレン	mg/L	0.04以下		<0.004			<0.004			<0.004			<0.004						
基17 ジクロロメタン	mg/L	0.02以下		<0.002			<0.002			<0.002			<0.002						
基18 テトラクロロエチレン	mg/L	0.01以下		<0.001			<0.001			<0.001			<0.001						
基19 トリクロロエチレン	mg/L	0.01以下		<0.001			<0.001			<0.001			<0.001						
基20 ベンゼン	mg/L	0.01以下		<0.001			<0.001			<0.001			<0.001						
基21 塩素酸	mg/L	0.6以下	<0.06	<0.06	0.09	0.09	0.10	0.11	0.08	0.08	<0.06	<0.06	<0.06	<0.06					
基22 クロロ酢酸	mg/L	0.02以下		<0.002			<0.002			<0.002			<0.002						
基23 クロロホルム	mg/L	0.06以下		0.010			0.025			0.009			0.006						
基24 ジクロロ酢酸	mg/L	0.03以下		<0.003			<0.003			<0.003			<0.003						
基25 ジブromクロロメタン	mg/L	0.1以下		<0.001			0.001			0.003			0.002						
基26 臭素酸	mg/L	0.01以下		<0.001			<0.001			<0.001			<0.001						
基27 総トリハロメタン	mg/L	0.1以下		0.013			0.032			0.017			0.012						
基28 トリクロロ酢酸	mg/L	0.03以下		0.007			0.016			0.005			0.004						
基29 ブロモジクロロメタン	mg/L	0.03以下		0.003			0.006			0.005			0.004						
基30 ブロモホルム	mg/L	0.09以下		<0.001			<0.001			<0.001			<0.001						
基31 ホルムアルデヒド	mg/L	0.08以下		<0.008			<0.008			<0.008			<0.008						
基32 亜鉛及びその化合物	mg/L	1.0以下		<0.1			<0.1			<0.1			<0.1						
基33 アルミニウム及びその化合物	mg/L	0.2以下		0.04			0.10			0.06			0.03						
基34 鉄及びその化合物	mg/L	0.3以下		<0.03			<0.03			<0.03			<0.03						
基35 銅及びその化合物	mg/L	1.0以下		<0.1			<0.1			<0.1			<0.1						
基36 ナトリウム及びその化合物	mg/L	200以下		3			4			4			4						
基37 マンガン及びその化合物	mg/L	0.05以下		<0.001			<0.001			<0.001			<0.001						
基38 塩化物イオン	mg/L	200以下	5	5	6	5	6	6	5	6	5	4	6	5					
基39 カルシウム、マグネシウム等(硬度)	mg/L	300以下		25			28			29			32						
基40 蒸発残留物	mg/L	500以下		47			44			61			53						
基41 陰イオン界面活性剤	mg/L	0.2以下		<0.02			<0.02			<0.02			<0.02						
基42 ジェオスミン	mg/L	0.00001以下	<0.000001	<0.000001	<0.000001	<0.000001	0.000001	<0.000001	<0.000001	<0.000001	<0.000001	<0.000001	<0.000001	<0.000001	<0.000001				
基43 2-メチルイソボルネオール	mg/L	0.00001以下	<0.000001	<0.000001	<0.000001	<0.000001	<0.000001	<0.000001	0.000001	<0.000001	<0.000001	<0.000001	<0.000001	<0.000001	<0.000001				
基44 非イオン界面活性剤	mg/L	0.02以下		<0.005			<0.005			<0.005			<0.005						
基45 フェノール類	mg/L	0.005以下		<0.0005			<0.0005			<0.0005			<0.0005						
基46 有機物(全有機炭素(TOC)の量)	mg/L	3以下	<0.3	0.4	0.6	0.5	0.6	0.5	0.6	0.4	0.4	0.5	0.4	0.4					
基47 pH値		5.8以上8.6以下	7.68	7.56	7.58	7.72	7.68	7.65	7.75	7.72	7.76	7.68	7.63	7.66					
基48 味		異常でないこと	異常なし	異常なし	異常なし	異常なし	異常なし	異常なし	異常なし	異常なし	異常なし	異常なし	異常なし	異常なし					
基49 臭気		異常でないこと	異常なし	異常なし	異常なし	異常なし	異常なし	異常なし	異常なし	異常なし	異常なし	異常なし	異常なし	異常なし					
基50 色度	度	5以下	<0.5	<0.5	<0.5	<0.5	<0.5	<0.5	<0.5	<0.5	<0.5	<0.5	<0.5	<0.5					
基51 濁度	度	2以下	<0.1	<0.1	<0.1	<0.1	<0.1	<0.1	<0.1	<0.1	<0.1	<0.1	<0.1	<0.1					

項目		単位	水道水質基準等	4月	5月	6月	7月	7月	9月	10月	11月	12月	1月	2月	3月					
				17日	8日	5日	10日	31日	4日	16日	6日	4日	15日	5日	4日					
基1	一般細菌	個/mL	100以下	0	0	0	0	0	0	0	0	0	0	0	0					
基2	大腸菌		検出されないこと	(-)	(-)	(-)	(-)	(-)	(-)	(-)	(-)	(-)	(-)	(-)	(-)					
基3	カドミウム及びその化合物	mg/L	0.003以下		<0.0003			<0.0003			<0.0003			<0.0003						
基4	水銀及びその化合物	mg/L	0.0005以下		<0.00005			<0.00005			<0.00005			<0.00005						
基5	セレン及びその化合物	mg/L	0.01以下		<0.001			<0.001			<0.001			<0.001						
基6	鉛及びその化合物	mg/L	0.01以下		<0.001			<0.001			<0.001			<0.001						
基7	ヒ素及びその化合物	mg/L	0.01以下		<0.001			<0.001			<0.001			<0.001						
基8	六価クロム化合物	mg/L	0.02以下		<0.002			<0.002			<0.002			<0.002						
基9	亜硝酸態窒素	mg/L	0.04以下	<0.004	<0.004	<0.004	<0.004	<0.004	<0.004	<0.004	<0.004	<0.004	<0.004	<0.004	<0.004	<0.004	<0.004	<0.004	<0.004	<0.004
基10	シアン化物イオン及び塩化シアン	mg/L	0.01以下		<0.001			<0.001			<0.001			<0.001						
基11	硝酸態窒素及び亜硝酸態窒素	mg/L	10以下	1	<1	1	<1	<1	1	<1	<1	<1	<1	<1	1					
基12	フッ素及びその化合物	mg/L	0.8以下	0.12	0.12	0.13	0.15	0.15	0.15	0.14	0.14	0.13	0.13	0.12	0.13					
基13	ホウ素及びその化合物	mg/L	1.0以下		<0.1			<0.1			<0.1			<0.1						
基14	四塩化炭素	mg/L	0.002以下		<0.0002			<0.0002			<0.0002			<0.0002						
基15	1,4-ジオキサン	mg/L	0.05以下		<0.005			<0.005			<0.005			<0.005						
基16	1,2-ジクロロエチレン	mg/L	0.04以下		<0.004			<0.004			<0.004			<0.004						
基17	ジクロロメタン	mg/L	0.02以下		<0.002			<0.002			<0.002			<0.002						
基18	テトラクロロエチレン	mg/L	0.01以下		<0.001			<0.001			<0.001			<0.001						
基19	トリクロロエチレン	mg/L	0.01以下		<0.001			<0.001			<0.001			<0.001						
基20	ベンゼン	mg/L	0.01以下		<0.001			<0.001			<0.001			<0.001						
基21	塩素酸	mg/L	0.6以下	0.08	0.09	0.08	0.10	0.10	0.11	0.11	0.09	0.09	0.08	0.07	0.09					
基22	クロロ酢酸	mg/L	0.02以下		<0.002			<0.002			<0.002			<0.002						
基23	クロロホルム	mg/L	0.06以下		0.003			0.014			0.005			0.002						
基24	ジクロロ酢酸	mg/L	0.03以下		<0.003			0.004			<0.003			<0.003						
基25	ジブロモクロロメタン	mg/L	0.1以下		0.004			0.004			0.005			0.003						
基26	臭素酸	mg/L	0.01以下		<0.001			<0.001			<0.001			<0.001						
基27	総トリハロメタン	mg/L	0.1以下		0.012			0.027			0.015			0.008						
基28	トリクロロ酢酸	mg/L	0.03以下		<0.003			0.005			<0.003			<0.003						
基29	ブロモジクロロメタン	mg/L	0.03以下		0.004			0.009			0.005			0.003						
基30	ブロモホルム	mg/L	0.09以下		0.001			<0.001			<0.001			<0.001						
基31	ホルムアルデヒド	mg/L	0.08以下		<0.008			<0.008			<0.008			<0.008						
基32	亜鉛及びその化合物	mg/L	1.0以下		<0.1			<0.1			<0.1			<0.1						
基33	アルミニウム及びその化合物	mg/L	0.2以下		<0.01			0.01			<0.01			<0.01						
基34	鉄及びその化合物	mg/L	0.3以下		<0.03			<0.03			<0.03			<0.03						
基35	銅及びその化合物	mg/L	1.0以下		<0.1			<0.1			<0.1			<0.1						
基36	ナトリウム及びその化合物	mg/L	200以下		17			13			16			16						
基37	マンガン及びその化合物	mg/L	0.05以下		<0.001			<0.001			<0.001			<0.001						
基38	塩化物イオン	mg/L	200以下	14	12	12	10	10	10	11	12	12	13	14	12					
基39	カルシウム、マグネシウム等(硬度)	mg/L	300以下		66			56			63			63						
基40	蒸発残留物	mg/L	500以下		155			115			162			140						
基41	陰イオン界面活性剤	mg/L	0.2以下		<0.02			<0.02			<0.02			<0.02						
基42	ジェオスミン	mg/L	0.00001以下	<0.000001	<0.000001	<0.000001	<0.000001	<0.000001	<0.000001	<0.000001	<0.000001	<0.000001	<0.000001	<0.000001	<0.000001	<0.000001	<0.000001	<0.000001	<0.000001	<0.000001
基43	2-メチルイソボルネオール	mg/L	0.00001以下	<0.000001	<0.000001	<0.000001	<0.000001	<0.000001	<0.000001	<0.000001	<0.000001	<0.000001	<0.000001	<0.000001	<0.000001	<0.000001	<0.000001	<0.000001	<0.000001	<0.000001
基44	非イオン界面活性剤	mg/L	0.02以下		<0.005			<0.005			<0.005			<0.005						
基45	フェノール類	mg/L	0.005以下		<0.0005			<0.0005			<0.0005			<0.0005						
基46	有機物(全有機炭素(TOC)の量)	mg/L	3以下	0.7	0.5	0.7	1.0	0.9	0.8	0.7	0.6	0.8	0.7	0.6	0.6					
基47	pH値		5.8以上8.6以下	7.78	7.74	7.34	7.47	7.55	7.43	7.42	7.54	7.54	7.65	7.52	7.69					
基48	味		異常でないこと	異常なし	異常なし	異常なし	異常なし	異常なし	異常なし	異常なし	異常なし	異常なし	異常なし	異常なし	異常なし	異常なし	異常なし	異常なし	異常なし	異常なし
基49	臭気		異常でないこと	異常なし	異常なし	異常なし	異常なし	異常なし	異常なし	異常なし	異常なし	異常なし	異常なし	異常なし	異常なし	異常なし	異常なし	異常なし	異常なし	異常なし
基50	色度	度	5以下	<0.5	<0.5	<0.5	0.8	0.6	<0.5	<0.5	<0.5	<0.5	<0.5	<0.5	<0.5					
基51	濁度	度	2以下	<0.1	<0.1	<0.1	<0.1	<0.1	<0.1	<0.1	<0.1	<0.1	<0.1	<0.1	<0.1					

項目	単位	水道水質基準等	4月	5月	6月	7月	7月	9月	10月	11月	12月	1月	2月	3月					
			17日	8日	5日	10日	31日	4日	16日	13日	4日	15日	19日	4日					
基1 一般細菌	個/mL	100以下	0	3	0	0	0	0	0	0	0	0	0	0					
基2 大腸菌		検出されないこと	(-)	(-)	(-)	(-)	(-)	(-)	(-)	(-)	(-)	(-)	(-)	(-)					
基3 カドミウム及びその化合物	mg/L	0.003以下		<0.0003			<0.0003			<0.0003			<0.0003						
基4 水銀及びその化合物	mg/L	0.0005以下		<0.00005			<0.00005			<0.00005			<0.00005						
基5 セレン及びその化合物	mg/L	0.01以下		<0.001			<0.001			<0.001			<0.001						
基6 鉛及びその化合物	mg/L	0.01以下		<0.001			<0.001			<0.001			<0.001						
基7 ヒ素及びその化合物	mg/L	0.01以下		<0.001			<0.001			<0.001			<0.001						
基8 六価クロム化合物	mg/L	0.02以下		<0.002			<0.002			<0.002			<0.002						
基9 亜硝酸態窒素	mg/L	0.04以下	<0.004	<0.004	<0.004	<0.004	<0.004	<0.004	<0.004	<0.004	<0.004	<0.004	<0.004	<0.004					
基10 シアン化物イオン及び塩化シアン	mg/L	0.01以下		<0.001			<0.001			<0.001			<0.001						
基11 硝酸態窒素及び亜硝酸態窒素	mg/L	10以下	1	<1	1	<1	<1	1	<1	<1	<1	<1	1	1					
基12 フッ素及びその化合物	mg/L	0.8以下	0.13	0.13	0.12	0.18	0.14	0.15	0.14	0.13	0.13	0.13	0.11	0.12					
基13 ホウ素及びその化合物	mg/L	1.0以下		<0.1			<0.1			<0.1			<0.1						
基14 四塩化炭素	mg/L	0.002以下		<0.0002			<0.0002			<0.0002			<0.0002						
基15 1,4-ジオキサン	mg/L	0.05以下		<0.005			<0.005			<0.005			<0.005						
基16 1,2-ジクロロエチレン	mg/L	0.04以下		<0.004			<0.004			<0.004			<0.004						
基17 ジクロロメタン	mg/L	0.02以下		<0.002			<0.002			<0.002			<0.002						
基18 テトラクロロエチレン	mg/L	0.01以下		<0.001			<0.001			<0.001			<0.001						
基19 トリクロロエチレン	mg/L	0.01以下		<0.001			<0.001			<0.001			<0.001						
基20 ベンゼン	mg/L	0.01以下		<0.001			<0.001			<0.001			<0.001						
基21 塩素酸	mg/L	0.6以下	0.12	0.13	0.17	0.21	0.23	0.22	0.17	0.13	0.12	0.12	0.08	0.10					
基22 クロロ酢酸	mg/L	0.02以下		<0.002			<0.002			<0.002			<0.002						
基23 クロロホルム	mg/L	0.06以下		0.009			0.020			0.006			0.004						
基24 ジクロロ酢酸	mg/L	0.03以下		<0.003			<0.003			<0.003			<0.003						
基25 ジブromクロロメタン	mg/L	0.1以下		0.005			0.006			0.005			0.004						
基26 臭素酸	mg/L	0.01以下		<0.001			<0.001			<0.001			<0.001						
基27 総トリハロメタン	mg/L	0.1以下		0.022			0.037			0.018			0.012						
基28 トリクロロ酢酸	mg/L	0.03以下		0.003			0.007			<0.003			<0.003						
基29 ブロモジクロロメタン	mg/L	0.03以下		0.007			0.011			0.006			0.004						
基30 ブロモホルム	mg/L	0.09以下		0.001			<0.001			0.001			<0.001						
基31 ホルムアルデヒド	mg/L	0.08以下		<0.008			<0.008			<0.008			<0.008						
基32 亜鉛及びその化合物	mg/L	1.0以下		<0.1			<0.1			<0.1			<0.1						
基33 アルミニウム及びその化合物	mg/L	0.2以下		0.06			0.05			0.03			0.02						
基34 鉄及びその化合物	mg/L	0.3以下		<0.03			<0.03			<0.03			<0.03						
基35 銅及びその化合物	mg/L	1.0以下		<0.1			<0.1			<0.1			<0.1						
基36 ナトリウム及びその化合物	mg/L	200以下		17			15			16			16						
基37 マンガン及びその化合物	mg/L	0.05以下		<0.001			<0.001			<0.001			<0.001						
基38 塩化物イオン	mg/L	200以下	15	13	14	12	12	11	12	12	12	14	14	12					
基39 カルシウム、マグネシウム等(硬度)	mg/L	300以下		65			60			63			64						
基40 蒸発残留物	mg/L	500以下		147			130			133			140						
基41 陰イオン界面活性剤	mg/L	0.2以下		<0.02			<0.02			<0.02			<0.02						
基42 ジェオスミン	mg/L	0.00001以下	<0.000001	<0.000001	<0.000001	<0.000001	<0.000001	<0.000001	<0.000001	<0.000001	<0.000001	<0.000001	<0.000001	<0.000001	<0.000001				
基43 2-メチルイソボルネオール	mg/L	0.00001以下	<0.000001	<0.000001	<0.000001	<0.000001	<0.000001	<0.000001	<0.000001	<0.000001	<0.000001	<0.000001	<0.000001	<0.000001	<0.000001				
基44 非イオン界面活性剤	mg/L	0.02以下		<0.005			<0.005			<0.005			<0.005						
基45 フェノール類	mg/L	0.005以下		<0.0005			<0.0005			<0.0005			<0.0005						
基46 有機物(全有機炭素(TOC)の量)	mg/L	3以下	0.7	0.7	0.7	1.0	0.9	0.9	0.8	0.8	0.8	0.7	0.7	0.6					
基47 pH値		5.8以上8.6以下	7.92	7.94	7.83	7.85	7.87	7.79	7.93	7.83	7.89	7.90	7.80	7.86					
基48 味		異常でないこと	異常なし	異常なし	異常なし	異常なし	異常なし	異常なし	異常なし	異常なし	異常なし	異常なし	異常なし	異常なし					
基49 臭気		異常でないこと	異常なし	異常なし	異常なし	異常なし	異常なし	異常なし	異常なし	異常なし	異常なし	異常なし	異常なし	異常なし					
基50 色度	度	5以下	<0.5	0.6	<0.5	0.8	<0.5	<0.5	<0.5	<0.5	<0.5	<0.5	<0.5	<0.5					
基51 濁度	度	2以下	<0.1	<0.1	<0.1	<0.1	<0.1	<0.1	<0.1	<0.1	<0.1	<0.1	<0.1	<0.1					

項目	単位	水道水質基準等	4月	5月	6月	7月	8月	9月	10月	11月	12月	1月	2月	3月					
			10日	15日	6日	10日	7日	5日	2日	13日	5日	9日	19日	5日					
基1 一般細菌	個/mL	100以下	0	0	0	0	0	0	0	0	0	0	0	0					
基2 大腸菌		検出されないこと	(-)	(-)	(-)	(-)	(-)	(-)	(-)	(-)	(-)	(-)	(-)	(-)					
基3 カドミウム及其化合物	mg/L	0.003以下	<0.0003			<0.0003			<0.0003			<0.0003							
基4 水銀及其化合物	mg/L	0.0005以下	<0.00005			<0.00005			<0.00005			<0.00005							
基5 セレン及其化合物	mg/L	0.01以下	<0.001			<0.001			<0.001			<0.001							
基6 鉛及其化合物	mg/L	0.01以下	0.002			0.004			0.003			0.002							
基7 ヒ素及其化合物	mg/L	0.01以下	<0.001			<0.001			<0.001			<0.001							
基8 六価クロム化合物	mg/L	0.02以下	<0.002			<0.002			<0.002			<0.002							
基9 亜硝酸態窒素	mg/L	0.04以下	<0.004	<0.004	<0.004	<0.004	<0.004	<0.004	<0.004	<0.004	<0.004	<0.004	<0.004	<0.004	<0.004	<0.004	<0.004	<0.004	<0.004
基10 シアン化物イオン及び塩化シアン	mg/L	0.01以下	<0.001			<0.001			<0.001			<0.001							
基11 硝酸態窒素及び亜硝酸態窒素	mg/L	10以下	<1	<1	<1	<1	<1	<1	<1	<1	<1	<1	<1	<1	<1	<1	<1	<1	<1
基12 フッ素及其化合物	mg/L	0.8以下	0.16	0.15	0.09	0.08	0.09	0.09	0.11	0.12	0.12	0.12	0.13	0.12					
基13 ホウ素及其化合物	mg/L	1.0以下	<0.1			<0.1			<0.1			<0.1							
基14 四塩化炭素	mg/L	0.002以下	<0.0002			<0.0002			<0.0002			<0.0002							
基15 1,4-ジオキサン	mg/L	0.05以下	<0.005			<0.005			<0.005			<0.005							
基16 1,2-ジクロロエチレン	mg/L	0.04以下	<0.004			<0.004			<0.004			<0.004							
基17 ジクロロメタン	mg/L	0.02以下	<0.002			<0.002			<0.002			<0.002							
基18 テトラクロロエチレン	mg/L	0.01以下	<0.001			<0.001			<0.001			<0.001							
基19 トリクロロエチレン	mg/L	0.01以下	<0.001			<0.001			<0.001			<0.001							
基20 ベンゼン	mg/L	0.01以下	<0.001			<0.001			<0.001			<0.001							
基21 塩素酸	mg/L	0.6以下	0.08	0.08	0.10	0.08	0.10	0.09	0.09	0.08	<0.06	<0.06	<0.06	<0.06					
基22 クロロ酢酸	mg/L	0.02以下	<0.002	<0.002	<0.002	<0.002	<0.002	<0.002	<0.002	<0.002	<0.002	<0.002	<0.002	<0.002					
基23 クロロホルム	mg/L	0.06以下	0.022		0.029	0.034	0.031		0.029			0.010							
基24 ジクロロ酢酸	mg/L	0.03以下	0.003	<0.003	<0.003	<0.003	<0.003	<0.003	<0.003	<0.003	<0.003	0.003							
基25 ジブロモクロロメタン	mg/L	0.1以下	<0.001		<0.001	<0.001	<0.001		0.001			0.001							
基26 臭素酸	mg/L	0.01以下	<0.001		<0.001	<0.001	<0.001		<0.001			<0.001							
基27 総トリハロメタン	mg/L	0.1以下	0.027		0.035	0.041	0.038		0.037			0.015							
基28 トリクロロ酢酸	mg/L	0.03以下	0.019	0.019	0.021	0.024	0.020	0.016	0.018			0.007							
基29 ブロモジクロロメタン	mg/L	0.03以下	0.005		0.006	0.007	0.007		0.007			0.004							
基30 ブロモホルム	mg/L	0.09以下	<0.001		<0.001	<0.001	<0.001		<0.001			<0.001							
基31 ホルムアルデヒド	mg/L	0.08以下	<0.008		<0.008	<0.008			<0.008			<0.008							
基32 亜鉛及其化合物	mg/L	1.0以下	<0.1			<0.1			<0.1			<0.1							
基33 アルミニウム及其化合物	mg/L	0.2以下	0.05			0.07			0.07			0.03							
基34 鉄及其化合物	mg/L	0.3以下	<0.3			<0.3			<0.3			<0.3							
基35 銅及其化合物	mg/L	1.0以下	<0.1			<0.1			<0.1			<0.1							
基36 ナトリウム及其化合物	mg/L	200以下	9			7			7			7							
基37 マンガン及其化合物	mg/L	0.05以下	<0.001			<0.001			<0.001			<0.001							
基38 塩化物イオン	mg/L	200以下	10	9	10	7	6	8	6	8	7	7	7	6					
基39 カルシウム、マグネシウム等(硬度)	mg/L	300以下	55			37			35			46							
基40 蒸発残留物	mg/L	500以下	104			77			73			80							
基41 陰イオン界面活性剤	mg/L	0.2以下	<0.02			<0.02			<0.02			<0.02							
基42 ジェオスミン	mg/L	0.00001以下	<0.000001	<0.000001	0.000001	0.000001	<0.000001	<0.000001	<0.000001	<0.000001	<0.000001	<0.000001	<0.000001	<0.000001	<0.000001	<0.000001	<0.000001	<0.000001	<0.000001
基43 2-メチルイソボルネオール	mg/L	0.00001以下	<0.000001	<0.000001	<0.000001	<0.000001	<0.000001	<0.000001	<0.000001	<0.000001	<0.000001	<0.000001	<0.000001	<0.000001	<0.000001	<0.000001	<0.000001	<0.000001	<0.000001
基44 非イオン界面活性剤	mg/L	0.02以下	<0.005			<0.005			<0.005			<0.005							
基45 フェノール類	mg/L	0.005以下	<0.0005			<0.0005			<0.0005			<0.0005							
基46 有機物(全有機炭素(TOC)の量)	mg/L	3以下	1.1	1.1	1.0	1.2	1.0	0.9	1.0	0.9	0.7	0.7	0.7	0.7					
基47 pH値		5.8以上8.6以下	7.66	7.64	7.42	7.58	7.61	7.53	7.64	7.72	7.78	7.78	7.79	7.59					
基48 味		異常でないこと	異常なし	異常なし	異常なし	異常なし	異常なし	異常なし	異常なし	異常なし	異常なし	異常なし	異常なし	異常なし	異常なし	異常なし	異常なし	異常なし	異常なし
基49 臭気		異常でないこと	異常なし	異常なし	異常なし	異常なし	異常なし	異常なし	異常なし	異常なし	異常なし	異常なし	異常なし	異常なし	異常なし	異常なし	異常なし	異常なし	異常なし
基50 色度	度	5以下	0.8	1.3	0.5	<0.5	0.6	<0.5	<0.5	<0.5	<0.5	<0.5	0.6	0.9					
基51 濁度	度	2以下	<0.1	0.2	<0.1	<0.1	<0.1	<0.1	<0.1	<0.1	<0.1	<0.1	<0.1	0.2					

2023年度年報

【浅野・東部】高松市十川西町(給水栓水)

灰色は最大値を表しています

項目		単位	水道水質基準等	4月	5月	6月	7月	8月	9月	10月	11月	12月	1月	2月	3月				
				10日	15日	6日	3日	7日	5日	2日	13日	5日	9日	19日	5日				
基1	一般細菌	個/mL	100以下	0	0	0	0	0	0	0	0	0	0	0	0				
基2	大腸菌		検出されないこと	(-)	(-)	(-)	(-)	(-)	(-)	(-)	(-)	(-)	(-)	(-)	(-)				
基3	カドミウム及びその化合物	mg/L	0.003以下	<0.0003			<0.0003			<0.0003			<0.0003						
基4	水銀及びその化合物	mg/L	0.0005以下	<0.00005			<0.00005			<0.00005			<0.00005						
基5	セレン及びその化合物	mg/L	0.01以下	<0.001			<0.001			<0.001			<0.001						
基6	鉛及びその化合物	mg/L	0.01以下	<0.001			<0.001			<0.001			<0.001						
基7	ヒ素及びその化合物	mg/L	0.01以下	<0.001			<0.001			<0.001			<0.001						
基8	六価クロム化合物	mg/L	0.02以下	<0.002			<0.002			<0.002			<0.002						
基9	亜硝酸態窒素	mg/L	0.04以下	<0.004	<0.004	<0.004	<0.004	<0.004	<0.004	<0.004	<0.004	<0.004	<0.004	<0.004	<0.004				
基10	シアン化物イオン及び塩化シアン	mg/L	0.01以下	<0.001			<0.001			<0.001			<0.001						
基11	硝酸態窒素及び亜硝酸態窒素	mg/L	10以下	<1	<1	<1	<1	<1	<1	<1	<1	<1	<1	<1	<1				
基12	フッ素及びその化合物	mg/L	0.8以下	0.09	0.12	<0.08	0.08	<0.08	<0.08	0.09	0.11	0.10	0.10	0.11	0.11				
基13	ホウ素及びその化合物	mg/L	1.0以下	<0.1			<0.1			<0.1			<0.1						
基14	四塩化炭素	mg/L	0.002以下	<0.0002			<0.0002			<0.0002			<0.0002						
基15	1,4-ジオキサン	mg/L	0.05以下	<0.005			<0.005			<0.005			<0.005						
基16	1,2-ジクロロエチレン	mg/L	0.04以下	<0.004			<0.004			<0.004			<0.004						
基17	ジクロロメタン	mg/L	0.02以下	<0.002			<0.002			<0.002			<0.002						
基18	テトラクロロエチレン	mg/L	0.01以下	<0.001			<0.001			<0.001			<0.001						
基19	トリクロロエチレン	mg/L	0.01以下	<0.001			<0.001			<0.001			<0.001						
基20	ベンゼン	mg/L	0.01以下	<0.001			<0.001			<0.001			<0.001						
基21	塩素酸	mg/L	0.6以下	0.07	0.07	0.09	0.10	0.11	0.10	0.09	0.08	<0.06	<0.06	<0.06	<0.06				
基22	クロロ酢酸	mg/L	0.02以下	<0.002	<0.002	<0.002	<0.002	<0.002	<0.002	<0.002			<0.002						
基23	クロロホルム	mg/L	0.06以下	0.015		0.016	0.034	0.031		0.023			0.007						
基24	ジクロロ酢酸	mg/L	0.03以下	0.009	0.003	<0.003	<0.003	<0.003	<0.003	<0.003			0.004						
基25	ジブロモクロロメタン	mg/L	0.1以下	<0.001		<0.001	<0.001	<0.001		0.001			0.001						
基26	臭素酸	mg/L	0.01以下	<0.001			<0.001			<0.001			<0.001						
基27	総トリハロメタン	mg/L	0.1以下	0.019		0.020	0.039	0.037		0.030			0.012						
基28	トリクロロ酢酸	mg/L	0.03以下	0.014	0.013	0.013	0.026	0.019	0.014	0.017			0.006						
基29	ブロモジクロロメタン	mg/L	0.03以下	0.004		0.004	0.005	0.006		0.006			0.004						
基30	ブロモホルム	mg/L	0.09以下	<0.001		<0.001	<0.001	<0.001		<0.001			<0.001						
基31	ホルムアルデヒド	mg/L	0.08以下	<0.008			<0.008			<0.008			<0.008						
基32	亜鉛及びその化合物	mg/L	1.0以下	<0.1			<0.1			<0.1			<0.1						
基33	アルミニウム及びその化合物	mg/L	0.2以下	0.04			0.06			0.08			0.04						
基34	鉄及びその化合物	mg/L	0.3以下	<0.03			<0.03			<0.03			<0.03						
基35	銅及びその化合物	mg/L	1.0以下	<0.1			<0.1			<0.1			<0.1						
基36	ナトリウム及びその化合物	mg/L	200以下	7			6			6			7						
基37	マンガン及びその化合物	mg/L	0.05以下	<0.001			<0.001			<0.001			<0.001						
基38	塩化物イオン	mg/L	200以下	9	7	9	8	6	7	6	8	7	7	7	6				
基39	カルシウム、マグネシウム等(硬度)	mg/L	300以下	36			31			33			43						
基40	蒸発残留物	mg/L	500以下	77			65			64			76						
基41	陰イオン界面活性剤	mg/L	0.2以下	<0.02			<0.02			<0.02			<0.02						
基42	ジェオスミン	mg/L	0.00001以下	0.000001	<0.000001	<0.000001	0.000001	<0.000001	<0.000001	<0.000001	<0.000001	<0.000001	<0.000001	<0.000001	<0.000001	<0.000001			
基43	2-メチルイソボルネオール	mg/L	0.00001以下	<0.000001	<0.000001	<0.000001	<0.000001	<0.000001	<0.000001	<0.000001	<0.000001	<0.000001	<0.000001	<0.000001	<0.000001	<0.000001			
基44	非イオン界面活性剤	mg/L	0.02以下	<0.005			<0.005			<0.005			<0.005						
基45	フェノール類	mg/L	0.005以下	<0.0005			<0.0005			<0.0005			<0.0005						
基46	有機物(全有機炭素(TOC)の量)	mg/L	3以下	0.9	0.7	0.6	1.3	0.9	0.7	0.9	0.9	0.6	0.6	0.6	0.7				
基47	pH値		5.8以上8.6以下	7.55	7.52	7.42	7.45	7.61	7.45	7.58	7.60	7.70	7.68	7.69	7.52				
基48	味		異常でないこと	異常なし	異常なし	異常なし	異常なし	異常なし	異常なし	異常なし	異常なし	異常なし	異常なし	異常なし	異常なし				
基49	臭気		異常でないこと	異常なし	異常なし	異常なし	異常なし	異常なし	異常なし	異常なし	異常なし	異常なし	異常なし	異常なし	異常なし				
基50	色度	度	5以下	<0.5	0.6	<0.5	0.5	<0.5	<0.5	<0.5	<0.5	<0.5	<0.5	<0.5	<0.5				
基51	濁度	度	2以下	<0.1	<0.1	<0.1	<0.1	<0.1	<0.1	<0.1	<0.1	<0.1	<0.1	<0.1	<0.1				

2023年度年報

【川添・東部】高松市庵治町(給水栓水)

灰色は最大値を表しています

項目	単位	水道水質基準等	4月	5月	6月	7月	7月	9月	10月	11月	12月	1月	2月	3月					
			17日	8日	5日	10日	31日	4日	16日	6日	4日	15日	5日	4日					
基1 一般細菌	個/mL	100以下	0	0	0	0	0	0	0	0	0	0	0	1					
基2 大腸菌		検出されないこと	(-)	(-)	(-)	(-)	(-)	(-)	(-)	(-)	(-)	(-)	(-)	(-)					
基3 カドミウム及びその化合物	mg/L	0.003以下		<0.0003			<0.0003			<0.0003			<0.0003						
基4 水銀及びその化合物	mg/L	0.0005以下		<0.00005			<0.00005			<0.00005			<0.00005						
基5 セレン及びその化合物	mg/L	0.01以下		<0.001			<0.001			<0.001			<0.001						
基6 鉛及びその化合物	mg/L	0.01以下		<0.001			<0.001			<0.001			<0.001						
基7 ヒ素及びその化合物	mg/L	0.01以下		<0.001			<0.001			<0.001			<0.001						
基8 六価クロム化合物	mg/L	0.02以下		<0.002			<0.002			<0.002			<0.002						
基9 亜硝酸態窒素	mg/L	0.04以下	<0.004	<0.004	<0.004	<0.004	<0.004	<0.004	<0.004	<0.004	<0.004	<0.004	<0.004	<0.004					
基10 シアン化物イオン及び塩化シアン	mg/L	0.01以下		<0.001			<0.001			<0.001			<0.001						
基11 硝酸態窒素及び亜硝酸態窒素	mg/L	10以下	<1	<1	<1	<1	<1	<1	<1	<1	<1	<1	<1	<1					
基12 フッ素及びその化合物	mg/L	0.8以下	0.10	0.11	0.11	0.10	0.12	0.10	0.12	0.14	0.13	0.11	0.10	0.12					
基13 ホウ素及びその化合物	mg/L	1.0以下		<0.1			<0.1			<0.1			<0.1						
基14 四塩化炭素	mg/L	0.002以下		<0.0002			<0.0002			<0.0002			<0.0002						
基15 1,4-ジオキサン	mg/L	0.05以下		<0.005			<0.005			<0.005			<0.005						
基16 1,2-ジクロロエチレン	mg/L	0.04以下		<0.004			<0.004			<0.004			<0.004						
基17 ジクロロメタン	mg/L	0.02以下		<0.002			<0.002			<0.002			<0.002						
基18 テトラクロロエチレン	mg/L	0.01以下		<0.001			<0.001			<0.001			<0.001						
基19 トリクロロエチレン	mg/L	0.01以下		<0.001			<0.001			<0.001			<0.001						
基20 ベンゼン	mg/L	0.01以下		<0.001			<0.001			<0.001			<0.001						
基21 塩素酸	mg/L	0.6以下	0.08	0.10	0.14	0.12	0.16	0.13	0.14	0.12	0.06	0.06	<0.06	<0.06					
基22 クロロ酢酸	mg/L	0.02以下		<0.002			<0.002			<0.002			<0.002						
基23 クロロホルム	mg/L	0.06以下		0.023			0.042			0.032			0.008						
基24 ジクロロ酢酸	mg/L	0.03以下		<0.003			0.003			<0.003			<0.003						
基25 ジブromクロロメタン	mg/L	0.1以下		0.002			0.002			0.003			0.002						
基26 臭素酸	mg/L	0.01以下		<0.001			<0.001			<0.001			<0.001						
基27 総トリハロメタン	mg/L	0.1以下		0.033			0.055			0.046			0.015						
基28 トリクロロ酢酸	mg/L	0.03以下		0.015			0.023			0.021			0.006						
基29 ブロモジクロロメタン	mg/L	0.03以下		0.008			0.011			0.011			0.005						
基30 ブロモホルム	mg/L	0.09以下		<0.001			<0.001			<0.001			<0.001						
基31 ホルムアルデヒド	mg/L	0.08以下		<0.008			<0.008			<0.008			<0.008						
基32 亜鉛及びその化合物	mg/L	1.0以下		<0.1			<0.1			<0.1			<0.1						
基33 アルミニウム及びその化合物	mg/L	0.2以下		0.04			0.07			0.04			0.02						
基34 鉄及びその化合物	mg/L	0.3以下		<0.03			<0.03			<0.03			<0.03						
基35 銅及びその化合物	mg/L	1.0以下		<0.1			<0.1			<0.1			<0.1						
基36 ナトリウム及びその化合物	mg/L	200以下		8			7			10			8						
基37 マンガン及びその化合物	mg/L	0.05以下		<0.001			<0.001			<0.001			<0.001						
基38 塩化物イオン	mg/L	200以下	11	9	12	10	14	7	10	11	10	8	8	9					
基39 カルシウム、マグネシウム等(硬度)	mg/L	300以下		46			47			62			47						
基40 蒸発残留物	mg/L	500以下		87			83			141			82						
基41 陰イオン界面活性剤	mg/L	0.2以下		<0.02			<0.02			<0.02			<0.02						
基42 ジェオスミン	mg/L	0.00001以下	0.000001	<0.000001	0.000005	<0.000001	0.000001	0.000001	<0.000001	0.000001	<0.000001	<0.000001	<0.000001	<0.000001					
基43 2-メチルイソボルネオール	mg/L	0.00001以下	<0.000001	<0.000001	0.000002	0.000002	<0.000001	<0.000001	0.000003	0.000004	<0.000001	<0.000001	<0.000001	<0.000001					
基44 非イオン界面活性剤	mg/L	0.02以下		<0.005			<0.005			<0.005			<0.005						
基45 フェノール類	mg/L	0.005以下		<0.0005			<0.0005			<0.0005			<0.0005						
基46 有機物(全有機炭素(TOC)の量)	mg/L	3以下	0.9	1.0	1.4	1.3	1.1	1.0	1.4	1.3	1.1	0.9	0.6	1.1					
基47 pH値		5.8以上8.6以下	7.59	7.68	7.49	7.68	7.70	7.72	7.74	7.74	7.77	7.72	7.65	7.67					
基48 味		異常でないこと	異常なし	異常なし	異常なし	異常なし	異常なし	異常なし	異常なし	異常なし	異常なし	異常なし	異常なし	異常なし					
基49 臭気		異常でないこと	異常なし	異常なし	異常なし	異常なし	異常なし	異常なし	異常なし	異常なし	異常なし	異常なし	異常なし	異常なし					
基50 色度	度	5以下	<0.5	<0.5	<0.5	<0.5	<0.5	<0.5	<0.5	<0.5	<0.5	<0.5	<0.5	<0.5					
基51 濁度	度	2以下	<0.1	<0.1	<0.1	<0.1	<0.1	<0.1	<0.1	<0.1	<0.1	<0.1	<0.1	<0.1					

2023年度年報

【川添】高松市屋島東町(給水栓水)

灰色は最大値を表しています

項目	単位	水道水質基準等	4月	5月	6月	7月	8月	9月	10月	11月	12月	1月	2月	3月					
			10日	15日	6日	3日	7日	5日	2日	13日	5日	9日	19日	5日					
基1 一般細菌	個/mL	100以下	0	0	0	0	0	0	0	0	0	0	0	0					
基2 大腸菌		検出されないこと	(-)	(-)	(-)	(-)	(-)	(-)	(-)	(-)	(-)	(-)	(-)	(-)					
基3 カドミウム及其化合物	mg/L	0.003以下	<0.0003			<0.0003			<0.0003			<0.0003							
基4 水銀及其化合物	mg/L	0.0005以下	<0.00005			<0.00005			<0.00005			<0.00005							
基5 セレン及其化合物	mg/L	0.01以下	<0.001			<0.001			<0.001			<0.001							
基6 鉛及其化合物	mg/L	0.01以下	<0.001			<0.001			<0.001			<0.001							
基7 ヒ素及其化合物	mg/L	0.01以下	<0.001			<0.001			<0.001			<0.001							
基8 六価クロム化合物	mg/L	0.02以下	<0.002			<0.002			<0.002			<0.002							
基9 亜硝酸態窒素	mg/L	0.04以下	<0.004	<0.004	<0.004	<0.004	<0.004	<0.004	<0.004	<0.004	<0.004	<0.004	<0.004	<0.004					
基10 シアン化物イオン及び塩化シアン	mg/L	0.01以下	<0.001			<0.001			<0.001			<0.001							
基11 硝酸態窒素及び亜硝酸態窒素	mg/L	10以下	<1	<1	<1	<1	<1	<1	<1	<1	<1	<1	<1	<1					
基12 フッ素及其化合物	mg/L	0.8以下	0.11	0.12	0.09	0.10	0.12	0.10	0.10	0.16	0.13	0.11	0.11	0.12					
基13 ホウ素及其化合物	mg/L	1.0以下	<0.1			<0.1			<0.1			<0.1							
基14 四塩化炭素	mg/L	0.002以下	<0.0002			<0.0002			<0.0002			<0.0002							
基15 1,4-ジオキサン	mg/L	0.05以下	<0.005			<0.005			<0.005			<0.005							
基16 1,2-ジクロロエチレン	mg/L	0.04以下	<0.004			<0.004			<0.004			<0.004							
基17 ジクロロメタン	mg/L	0.02以下	<0.002			<0.002			<0.002			<0.002							
基18 テトラクロロエチレン	mg/L	0.01以下	<0.001			<0.001			<0.001			<0.001							
基19 トリクロロエチレン	mg/L	0.01以下	<0.001			<0.001			<0.001			<0.001							
基20 ベンゼン	mg/L	0.01以下	<0.001			<0.001			<0.001			<0.001							
基21 塩素酸	mg/L	0.6以下	0.09	0.14	0.17	0.12	0.15	0.13	0.13	0.11	0.06	0.06	<0.06	0.06					
基22 クロロ酢酸	mg/L	0.02以下	<0.002			<0.002			<0.002			<0.002							
基23 クロロホルム	mg/L	0.06以下	0.016			0.037			0.032			0.011							
基24 ジクロロ酢酸	mg/L	0.03以下	0.010			<0.003			<0.003			<0.003							
基25 ジブロモクロロメタン	mg/L	0.1以下	0.002			0.002			0.002			0.002							
基26 臭素酸	mg/L	0.01以下	<0.001			<0.001			<0.001			<0.001							
基27 総トリハロメタン	mg/L	0.1以下	0.025			0.049			0.042			0.019							
基28 トリクロロ酢酸	mg/L	0.03以下	0.012			0.023			0.017			0.008							
基29 ブロモジクロロメタン	mg/L	0.03以下	0.007			0.010			0.008			0.006							
基30 ブロモホルム	mg/L	0.09以下	<0.001			<0.001			<0.001			<0.001							
基31 ホルムアルデヒド	mg/L	0.08以下	<0.008			<0.008			<0.008			<0.008							
基32 亜鉛及其化合物	mg/L	1.0以下	<0.1			<0.1			<0.1			<0.1							
基33 アルミニウム及其化合物	mg/L	0.2以下	0.03			0.05			0.08			0.03							
基34 鉄及其化合物	mg/L	0.3以下	<0.03			<0.03			<0.03			<0.03							
基35 銅及其化合物	mg/L	1.0以下	<0.1			<0.1			<0.1			<0.1							
基36 ナトリウム及其化合物	mg/L	200以下	9			9			6			8							
基37 マンガン及其化合物	mg/L	0.05以下	<0.001			<0.001			<0.001			<0.001							
基38 塩化物イオン	mg/L	200以下	12	12	11	11	9	7	7	12	10	8	11	10					
基39 カルシウム、マグネシウム等(硬度)	mg/L	300以下	57			53			39			49							
基40 蒸発残留物	mg/L	500以下	110			93			72			86							
基41 陰イオン界面活性剤	mg/L	0.2以下	<0.02			<0.02			<0.02			<0.02							
基42 ジェオスミン	mg/L	0.00001以下	0.000002	0.000001	0.000007	<0.000001	<0.000001	0.000002	0.000004	<0.000001	<0.000001	<0.000001	<0.000001	<0.000001					
基43 2-メチルイソボルネオール	mg/L	0.00001以下	<0.000001	<0.000001	<0.000001	0.000001	0.000001	<0.000001	0.000001	0.000002	<0.000001	<0.000001	<0.000001	<0.000001					
基44 非イオン界面活性剤	mg/L	0.02以下	<0.005			<0.005			<0.005			<0.005							
基45 フェノール類	mg/L	0.005以下	<0.0005			<0.0005			<0.0005			<0.0005							
基46 有機物(全有機炭素(TOC)の量)	mg/L	3以下	1.2	1.2	1.0	1.5	1.3	1.1	1.1	1.4	1.2	0.9	0.8	1.1					
基47 pH値		5.8以上8.6以下	7.65	7.68	7.45	7.71	7.79	7.80	7.86	7.81	7.83	7.72	7.84	7.71					
基48 味		異常でないこと	異常なし	異常なし	異常なし	異常なし	異常なし	異常なし	異常なし	異常なし	異常なし	異常なし	異常なし	異常なし					
基49 臭気		異常でないこと	異常なし	異常なし	異常なし	異常なし	異常なし	異常なし	異常なし	異常なし	異常なし	異常なし	異常なし	異常なし					
基50 色度	度	5以下	0.6	<0.5	<0.5	<0.5	0.6	<0.5	<0.5	0.6	<0.5	<0.5	<0.5	<0.5					
基51 濁度	度	2以下	<0.1	<0.1	<0.1	<0.1	<0.1	<0.1	<0.1	<0.1	<0.1	<0.1	<0.1	<0.1					

2023年度年報

【後川】高松市塩江町安原上東(給水栓水)

灰色は最大値を表しています

項目	単位	水道水質基準等	4月	5月	6月	7月	8月	9月	10月	11月	12月	1月	2月	3月					
			10日	15日	6日	3日	7日	5日	2日	13日	5日	9日	19日	5日					
基1 一般細菌	個/mL	100以下	0	0	0	0	0	0	0	0	0	0	0	0					
基2 大腸菌		検出されないこと	(-)	(-)	(-)	(-)	(-)	(-)	(-)	(-)	(-)	(-)	(-)	(-)					
基3 カドミウム及其化合物	mg/L	0.003以下	<0.0003			<0.0003			<0.0003			<0.0003							
基4 水銀及其化合物	mg/L	0.0005以下	<0.00005			<0.00005			<0.00005			<0.00005							
基5 セレン及其化合物	mg/L	0.01以下	<0.001			<0.001			<0.001			<0.001							
基6 鉛及其化合物	mg/L	0.01以下	<0.001			<0.001			<0.001			<0.001							
基7 ヒ素及其化合物	mg/L	0.01以下	<0.001			<0.001			<0.001			<0.001							
基8 六価クロム化合物	mg/L	0.02以下	<0.002			<0.002			<0.002			<0.002							
基9 亜硝酸態窒素	mg/L	0.04以下	<0.004	<0.004	<0.004	<0.004	<0.004	<0.004	<0.004	<0.004	<0.004	<0.004	<0.004	<0.004					
基10 シアン化物イオン及び塩化シアン	mg/L	0.01以下	<0.001			<0.001			<0.001			<0.001							
基11 硝酸態窒素及び亜硝酸態窒素	mg/L	10以下	<1	<1	<1	<1	<1	<1	<1	<1	<1	<1	<1	<1					
基12 フッ素及其化合物	mg/L	0.8以下	0.13	0.13	0.12	0.13	0.13	0.14	0.14	0.19	0.15	0.15	0.14	0.13					
基13 ホウ素及其化合物	mg/L	1.0以下	<0.1			<0.1			<0.1			<0.1							
基14 四塩化炭素	mg/L	0.002以下	<0.0002			<0.0002			<0.0002			<0.0002							
基15 1,4-ジオキサン	mg/L	0.05以下	<0.005			<0.005			<0.005			<0.005							
基16 1,2-ジクロロエチレン	mg/L	0.04以下	<0.004			<0.004			<0.004			<0.004							
基17 ジクロロメタン	mg/L	0.02以下	<0.002			<0.002			<0.002			<0.002							
基18 テトラクロロエチレン	mg/L	0.01以下	<0.001			<0.001			<0.001			<0.001							
基19 トリクロロエチレン	mg/L	0.01以下	<0.001			<0.001			<0.001			<0.001							
基20 ベンゼン	mg/L	0.01以下	<0.001			<0.001			<0.001			<0.001							
基21 塩素酸	mg/L	0.6以下	0.11	0.14	0.18	0.19	0.24	0.26	0.29	0.21	0.17	0.13	0.11	0.11					
基22 クロロ酢酸	mg/L	0.02以下	<0.002			<0.002			<0.002			<0.002							
基23 クロロホルム	mg/L	0.06以下	0.010			0.024			0.015			0.006							
基24 ジクロロ酢酸	mg/L	0.03以下	0.009			0.007			0.006			0.004							
基25 ジブロモクロロメタン	mg/L	0.1以下	<0.001			<0.001			0.001			<0.001							
基26 臭素酸	mg/L	0.01以下	<0.001			<0.001			<0.001			<0.001							
基27 総トリハロメタン	mg/L	0.1以下	0.013			0.028			0.021			0.008							
基28 トリクロロ酢酸	mg/L	0.03以下	0.010			0.019			0.012			0.006							
基29 ブロモジクロロメタン	mg/L	0.03以下	0.003			0.004			0.005			0.002							
基30 ブロモホルム	mg/L	0.09以下	<0.001			<0.001			<0.001			<0.001							
基31 ホルムアルデヒド	mg/L	0.08以下	<0.008			<0.008			<0.008			<0.008							
基32 亜鉛及其化合物	mg/L	1.0以下	<0.1			<0.1			<0.1			<0.1							
基33 アルミニウム及其化合物	mg/L	0.2以下	<0.01			0.02			0.03			0.02							
基34 鉄及其化合物	mg/L	0.3以下	<0.03			<0.03			<0.03			<0.03							
基35 銅及其化合物	mg/L	1.0以下	<0.1			<0.1			<0.1			<0.1							
基36 ナトリウム及其化合物	mg/L	200以下	10			11			10			10							
基37 マンガン及其化合物	mg/L	0.05以下	<0.001			<0.001			<0.001			<0.001							
基38 塩化物イオン	mg/L	200以下	14	14	17	13	12	12	14	11	10	9	9	9					
基39 カルシウム、マグネシウム等(硬度)	mg/L	300以下	53			40			46			59							
基40 蒸発残留物	mg/L	500以下	122			109			106			116							
基41 陰イオン界面活性剤	mg/L	0.2以下	<0.02			<0.02			<0.02			<0.02							
基42 ジェオスミン	mg/L	0.00001以下	0.000001	0.000002	<0.000001	0.000003	0.000002	<0.000001	<0.000001	0.000001	<0.000001	<0.000001	<0.000001	<0.000001					
基43 2-メチルイソボルネオール	mg/L	0.00001以下	<0.000001	<0.000001	<0.000001	<0.000001	<0.000001	<0.000001	<0.000001	<0.000001	<0.000001	<0.000001	<0.000001	<0.000001					
基44 非イオン界面活性剤	mg/L	0.02以下	<0.005			<0.005			<0.005			<0.005							
基45 フェノール類	mg/L	0.005以下	<0.0005			<0.0005			<0.0005			<0.0005							
基46 有機物(全有機炭素(TOC)の量)	mg/L	3以下	0.9	0.9	1.2	1.3	1.1	0.9	0.8	0.9	0.8	0.6	0.7	0.7					
基47 pH値		5.8以上8.6以下	7.22	7.24	7.36	7.24	7.38	7.21	7.18	7.48	7.44	7.39	7.31	7.33					
基48 味		異常でないこと	異常なし	異常なし	異常なし	異常なし	異常なし	異常なし	異常なし	異常なし	異常なし	異常なし	異常なし	異常なし					
基49 臭気		異常でないこと	異常なし	異常なし	異常なし	異常なし	異常なし	異常なし	異常なし	異常なし	異常なし	異常なし	異常なし	異常なし					
基50 色度	度	5以下	<0.5	<0.5	<0.5	<0.5	<0.5	<0.5	<0.5	<0.5	<0.5	<0.5	<0.5	<0.5					
基51 濁度	度	2以下	<0.1	<0.1	<0.1	<0.1	<0.1	<0.1	<0.1	<0.1	<0.1	<0.1	<0.1	<0.1					

項目	単位	水道水質基準等	4月	5月	6月	7月	8月	9月	10月	11月	12月	1月	2月	3月					
			10日	15日	6日	3日	7日	5日	2日	13日	5日	9日	19日	5日					
基1 一般細菌	個/mL	100以下	0	0	0	8	0	0	0	0	0	0	0	0					
基2 大腸菌		検出されないこと	(-)	(-)	(-)	(-)	(-)	(-)	(-)	(-)	(-)	(-)	(-)	(-)					
基3 カドミウム及びその化合物	mg/L	0.003以下	<0.0003			<0.0003			<0.0003			<0.0003							
基4 水銀及びその化合物	mg/L	0.0005以下	<0.00005			<0.00005			<0.00005			<0.00005							
基5 セレン及びその化合物	mg/L	0.01以下	<0.001			<0.001			<0.001			<0.001							
基6 鉛及びその化合物	mg/L	0.01以下	<0.001			<0.001			<0.001			<0.001							
基7 ヒ素及びその化合物	mg/L	0.01以下	<0.001			<0.001			<0.001			<0.001							
基8 六価クロム化合物	mg/L	0.02以下	<0.002			<0.002			<0.002			<0.002							
基9 亜硝酸態窒素	mg/L	0.04以下	<0.004	<0.004	<0.004	<0.004	<0.004	<0.004	<0.004	<0.004	<0.004	<0.004	<0.004	<0.004					
基10 シアン化物イオン及び塩化シアン	mg/L	0.01以下	<0.001			<0.001			<0.001			<0.001							
基11 硝酸態窒素及び亜硝酸態窒素	mg/L	10以下	<1	<1	<1	<1	<1	<1	<1	<1	<1	<1	1	1					
基12 フッ素及びその化合物	mg/L	0.8以下	0.21	0.16	<0.08	0.10	0.13	0.08	0.12	0.14	0.15	0.20	0.20	0.16					
基13 ホウ素及びその化合物	mg/L	1.0以下	<0.1			<0.1			<0.1			<0.1							
基14 四塩化炭素	mg/L	0.002以下	<0.0002			<0.0002			<0.0002			<0.0002							
基15 1,4-ジオキサン	mg/L	0.05以下	<0.005			<0.005			<0.005			<0.005							
基16 1,2-ジクロロエチレン	mg/L	0.04以下	<0.004			<0.004			<0.004			<0.004							
基17 ジクロロメタン	mg/L	0.02以下	<0.002			<0.002			<0.002			<0.002							
基18 テトラクロロエチレン	mg/L	0.01以下	<0.001			<0.001			<0.001			<0.001							
基19 トリクロロエチレン	mg/L	0.01以下	<0.001			<0.001			<0.001			<0.001							
基20 ベンゼン	mg/L	0.01以下	<0.001			<0.001			<0.001			<0.001							
基21 塩素酸	mg/L	0.6以下	0.07	0.10	0.11	0.15	0.23	0.24	0.28	0.21	0.16	0.08	0.06	0.06					
基22 クロロ酢酸	mg/L	0.02以下	<0.002			<0.002			<0.002			<0.002							
基23 クロロホルム	mg/L	0.06以下	0.005			0.008			0.008			0.006							
基24 ジクロロ酢酸	mg/L	0.03以下	0.005			0.006			0.004			0.006							
基25 ジブロモクロロメタン	mg/L	0.1以下	<0.001			<0.001			0.001			<0.001							
基26 臭素酸	mg/L	0.01以下	<0.001			<0.001			<0.001			<0.001							
基27 総トリハロメタン	mg/L	0.1以下	0.007			0.011			0.013			0.008							
基28 トリクロロ酢酸	mg/L	0.03以下	0.006			0.009			0.009			0.007							
基29 ブロモジクロロメタン	mg/L	0.03以下	0.002			0.003			0.004			0.002							
基30 ブロモホルム	mg/L	0.09以下	<0.001			<0.001			<0.001			<0.001							
基31 ホルムアルデヒド	mg/L	0.08以下	<0.008			<0.008			<0.008			<0.008							
基32 亜鉛及びその化合物	mg/L	1.0以下	<0.1			<0.1			<0.1			<0.1							
基33 アルミニウム及びその化合物	mg/L	0.2以下	0.02			0.02			0.02			0.03							
基34 鉄及びその化合物	mg/L	0.3以下	<0.3			<0.3			<0.3			<0.3							
基35 銅及びその化合物	mg/L	1.0以下	<0.1			<0.1			<0.1			<0.1							
基36 ナトリウム及びその化合物	mg/L	200以下	10			15			12			13							
基37 マンガン及びその化合物	mg/L	0.05以下	<0.001			<0.001			0.001			<0.001							
基38 塩化物イオン	mg/L	200以下	10	13	21	16	12	12	13	13	12	10	12	12					
基39 カルシウム、マグネシウム等(硬度)	mg/L	300以下	43			35			43			62							
基40 蒸発残留物	mg/L	500以下	104			108			104			146							
基41 陰イオン界面活性剤	mg/L	0.2以下	<0.02			<0.02			<0.02			<0.02							
基42 ジェオスミン	mg/L	0.00001以下	0.000005	0.000003	0.000002	0.000003	0.000003	<0.000001	0.000003	0.000002	0.000002	0.000001	0.000002	0.000002					
基43 2-メチルイソボルネオール	mg/L	0.00001以下	<0.000001	<0.000001	<0.000001	<0.000001	<0.000001	<0.000001	<0.000001	<0.000001	<0.000001	<0.000001	<0.000001	<0.000001					
基44 非イオン界面活性剤	mg/L	0.02以下	<0.005			<0.005			<0.005			<0.005							
基45 フェノール類	mg/L	0.005以下	<0.0005			<0.0005			<0.0005			<0.0005							
基46 有機物(全有機炭素(TOC)の量)	mg/L	3以下	0.5	0.5	0.8	0.6	0.7	0.8	0.6	0.6	0.7	0.6	0.6	0.7					
基47 pH値		5.8以上8.6以下	7.26	7.02	7.32	6.97	6.95	6.94	6.90	7.07	7.15	7.25	7.17	7.13					
基48 味		異常でないこと	異常なし	異常なし	異常なし	異常なし	異常なし	異常なし	異常なし	異常なし	異常なし	異常なし	異常なし	異常なし					
基49 臭気		異常でないこと	異常なし	異常なし	異常なし	異常なし	異常なし	異常なし	異常なし	異常なし	異常なし	異常なし	異常なし	異常なし					
基50 色度	度	5以下	<0.5	<0.5	<0.5	<0.5	<0.5	<0.5	<0.5	<0.5	<0.5	<0.5	<0.5	<0.5					
基51 濁度	度	2以下	<0.1	<0.1	<0.1	<0.1	<0.1	<0.1	<0.1	<0.1	<0.1	<0.1	<0.1	<0.1					

2023年度年報

【堂ヶ平】三木町小養(給水栓水)

灰色は最大値を表しています

項目	単位	水道水質基準等	4月	5月	6月	7月	8月	9月	10月	11月	12月	1月	2月	3月					
			10日	15日	6日	3日	7日	5日	2日	13日	5日	9日	19日	5日					
基1	一般細菌	個/mL	100以下	0	0	0	0	0	0	0	0	0	0	0					
基2	大腸菌		検出されないこと	(-)	(-)	(-)	(-)	(-)	(-)	(-)	(-)	(-)	(-)	(-)					
基3	カドミウム及其の化合物	mg/L	0.003以下	<0.0003			<0.0003		<0.0003			<0.0003							
基4	水銀及其の化合物	mg/L	0.0005以下	<0.00005			<0.00005		<0.00005			<0.00005							
基5	セレン及其の化合物	mg/L	0.01以下	<0.001			<0.001		<0.001			<0.001							
基6	鉛及其の化合物	mg/L	0.01以下	<0.001			0.001		0.001			<0.001							
基7	ヒ素及其の化合物	mg/L	0.01以下	<0.001			<0.001		<0.001			<0.001							
基8	六価クロム化合物	mg/L	0.02以下	<0.002			<0.002		<0.002			<0.002							
基9	亜硝酸態窒素	mg/L	0.04以下	<0.004	<0.004	<0.004	<0.004	<0.004	<0.004	<0.004	<0.004	<0.004	<0.004	<0.004					
基10	シアン化物イオン及び塩化シアン	mg/L	0.01以下	<0.001			<0.001		<0.001			<0.001							
基11	硝酸態窒素及び亜硝酸態窒素	mg/L	10以下	<1	<1	<1	<1	<1	<1	<1	<1	<1	<1	<1					
基12	フッ素及其の化合物	mg/L	0.8以下	<0.08	<0.08	0.08	<0.08	<0.08	<0.08	<0.08	<0.08	<0.08	<0.08	<0.08					
基13	ホウ素及其の化合物	mg/L	1.0以下	<0.1			<0.1		<0.1			<0.1							
基14	四塩化炭素	mg/L	0.002以下	<0.0002			<0.0002		<0.0002			<0.0002							
基15	1,4-ジオキサン	mg/L	0.05以下	<0.005			<0.005		<0.005			<0.005							
基16	1,2-ジクロロエチレン	mg/L	0.04以下	<0.004			<0.004		<0.004			<0.004							
基17	ジクロロメタン	mg/L	0.02以下	<0.002			<0.002		<0.002			<0.002							
基18	テトラクロロエチレン	mg/L	0.01以下	<0.001			<0.001		<0.001			<0.001							
基19	トリクロロエチレン	mg/L	0.01以下	<0.001			<0.001		<0.001			<0.001							
基20	ベンゼン	mg/L	0.01以下	<0.001			<0.001		<0.001			<0.001							
基21	塩素酸	mg/L	0.6以下	<0.06	<0.06	<0.06	0.07	0.09	0.07	0.06	<0.06	<0.06	<0.06	<0.06					
基22	クロロ酢酸	mg/L	0.02以下	<0.002	<0.002	<0.002	<0.002	<0.002	<0.002			<0.002							
基23	クロロホルム	mg/L	0.06以下	0.025	0.044	0.021	0.041		0.034			0.012							
基24	ジクロロ酢酸	mg/L	0.03以下	0.018	0.027	0.028	0.014	0.023	0.014	0.009		0.005							
基25	ジブromクロロメタン	mg/L	0.1以下	<0.001	<0.001	0.001	<0.001		0.001			<0.001							
基26	臭素酸	mg/L	0.01以下	<0.001			<0.001		<0.001			<0.001							
基27	総トリハロメタン	mg/L	0.1以下	0.029	0.048	0.029	0.049		0.042			0.015							
基28	トリクロロ酢酸	mg/L	0.03以下	0.022	0.027	0.020	0.013	0.026	0.028	0.021		0.009							
基29	ブromジクロロメタン	mg/L	0.03以下	0.004	0.004	0.007	0.008		0.007			0.003							
基30	ブromホルム	mg/L	0.09以下	<0.001	<0.001	<0.001	<0.001		<0.001			<0.001							
基31	ホルムアルデヒド	mg/L	0.08以下	<0.008			<0.008		<0.008			<0.008							
基32	亜鉛及其の化合物	mg/L	1.0以下	<0.1			<0.1		<0.1			<0.1							
基33	アルミニウム及其の化合物	mg/L	0.2以下	<0.01			<0.01		<0.01			<0.01							
基34	鉄及其の化合物	mg/L	0.3以下	<0.03			<0.03		<0.03			0.08							
基35	銅及其の化合物	mg/L	1.0以下	<0.1			<0.1		<0.1			<0.1							
基36	ナトリウム及其の化合物	mg/L	200以下	8			7		8			9							
基37	マンガン及其の化合物	mg/L	0.05以下	<0.001			<0.001		<0.001			<0.001							
基38	塩化物イオン	mg/L	200以下	5	5	4	4	5	5	5	5	5	5	5					
基39	カルシウム、マグネシウム等(硬度)	mg/L	300以下	33			28		33			40							
基40	蒸発残留物	mg/L	500以下	95			88		87			96							
基41	陰イオン界面活性剤	mg/L	0.2以下	<0.02			<0.02		<0.02			<0.02							
基42	ジェオスミン	mg/L	0.00001以下	<0.000001			<0.000001		<0.000001			<0.000001							
基43	2-メチルイソボルネオール	mg/L	0.00001以下	<0.000001			<0.000001		<0.000001			<0.000001							
基44	非イオン界面活性剤	mg/L	0.02以下	<0.005			<0.005		<0.005			<0.005							
基45	フェノール類	mg/L	0.005以下	<0.0005			<0.0005		<0.0005			<0.0005							
基46	有機物(全有機炭素(TOC)の量)	mg/L	3以下	1.5	2.0	2.3	1.1	1.5	2.0	1.2	1.7	1.9	1.3	1.5	1.8				
基47	pH値		5.8以上8.6以下	7.18	7.11	7.05	6.99	7.00	6.80	7.10	7.03	7.00	6.95	6.97	6.95				
基48	味		異常でないこと	異常なし	異常なし	異常なし	異常なし	異常なし	異常なし	異常なし	異常なし	異常なし	異常なし	異常なし	異常なし				
基49	臭気		異常でないこと	異常なし	異常なし	異常なし	異常なし	異常なし	異常なし	異常なし	異常なし	異常なし	異常なし	異常なし	異常なし				
基50	色度	度	5以下	<0.5	1.0	1.9	0.8	0.8	1.2	0.8	2.7	1.2	1.5	0.9	1.3				
基51	濁度	度	2以下	<0.1	<0.1	<0.1	<0.1	<0.1	<0.1	<0.1	<0.1	<0.1	<0.1	<0.1	<0.1				

2023年度年報

【新聞・東部】三木町水上(給水栓水)

灰色は最大値を表しています

項目	単位	水道水質基準等	4月	5月	6月	7月	7月	9月	10月	11月	12月	1月	2月	3月				
			17日	8日	5日	10日	31日	4日	16日	6日	4日	15日	5日	4日				
基1 一般細菌	個/mL	100以下	0	0	0	0	0	0	1	0	0	0	0	0				
基2 大腸菌		検出されないこと	(-)	(-)	(-)	(-)	(-)	(-)	(-)	(-)	(-)	(-)	(-)	(-)				
基3 カドミウム及びその化合物	mg/L	0.003以下		<0.0003			<0.0003			<0.0003			<0.0003					
基4 水銀及びその化合物	mg/L	0.0005以下		<0.00005			<0.00005			<0.00005			<0.00005					
基5 セレン及びその化合物	mg/L	0.01以下		<0.001			<0.001			<0.001			<0.001					
基6 鉛及びその化合物	mg/L	0.01以下		<0.001			<0.001			<0.001			<0.001					
基7 ヒ素及びその化合物	mg/L	0.01以下		<0.001			<0.001			<0.001			<0.001					
基8 六価クロム化合物	mg/L	0.02以下		<0.002			<0.002			<0.002			<0.002					
基9 亜硝酸態窒素	mg/L	0.04以下	<0.004	<0.004	<0.004	<0.004	<0.004	<0.004	<0.004	<0.004	<0.004	<0.004	<0.004	<0.004				
基10 シアン化物イオン及び塩化シアン	mg/L	0.01以下		<0.001			<0.001			<0.001			<0.001					
基11 硝酸態窒素及び亜硝酸態窒素	mg/L	10以下	<1	<1	<1	<1	<1	<1	<1	<1	<1	<1	<1	<1				
基12 フッ素及びその化合物	mg/L	0.8以下	<0.08	0.11	<0.08	0.08	<0.08	<0.08	<0.08	<0.08	<0.08	<0.08	<0.08	<0.08				
基13 ホウ素及びその化合物	mg/L	1.0以下		<0.1			<0.1			<0.1			<0.1					
基14 四塩化炭素	mg/L	0.002以下		<0.0002			<0.0002			<0.0002			<0.0002					
基15 1,4-ジオキサン	mg/L	0.05以下		<0.005			<0.005			<0.005			<0.005					
基16 1,2-ジクロロエチレン	mg/L	0.04以下		<0.004			<0.004			<0.004			<0.004					
基17 ジクロロメタン	mg/L	0.02以下		<0.002			<0.002			<0.002			<0.002					
基18 テトラクロロエチレン	mg/L	0.01以下		<0.001			<0.001			<0.001			<0.001					
基19 トリクロロエチレン	mg/L	0.01以下		<0.001			<0.001			<0.001			<0.001					
基20 ベンゼン	mg/L	0.01以下		<0.001			<0.001			<0.001			<0.001					
基21 塩素酸	mg/L	0.6以下	0.06	0.06	0.11	0.08	0.08	0.12	0.08	0.07	<0.06	<0.06	<0.06	<0.06				
基22 クロロ酢酸	mg/L	0.02以下		<0.002			<0.002			<0.002			<0.002					
基23 クロロホルム	mg/L	0.06以下		0.008			0.026			0.012			0.004					
基24 ジクロロ酢酸	mg/L	0.03以下		0.003			0.009			<0.003			0.003					
基25 ジブromクロロメタン	mg/L	0.1以下		0.001			0.001			<0.001			0.002					
基26 臭素酸	mg/L	0.01以下		<0.001			<0.001			<0.001			<0.001					
基27 総トリハロメタン	mg/L	0.1以下		0.012			0.033			0.016			0.010					
基28 トリクロロ酢酸	mg/L	0.03以下		0.006			0.010			0.005			0.003					
基29 ブロモジクロロメタン	mg/L	0.03以下		0.003			0.006			0.004			0.004					
基30 ブロモホルム	mg/L	0.09以下		<0.001			<0.001			<0.001			<0.001					
基31 ホルムアルデヒド	mg/L	0.08以下		<0.008			<0.008			<0.008			<0.008					
基32 亜鉛及びその化合物	mg/L	1.0以下		<0.1			<0.1			<0.1			<0.1					
基33 アルミニウム及びその化合物	mg/L	0.2以下		0.02			0.03			0.07			0.03					
基34 鉄及びその化合物	mg/L	0.3以下		<0.03			<0.03			<0.03			<0.03					
基35 銅及びその化合物	mg/L	1.0以下		<0.1			<0.1			<0.1			<0.1					
基36 ナトリウム及びその化合物	mg/L	200以下		4			5			3			4					
基37 マンガン及びその化合物	mg/L	0.05以下		0.002			<0.001			<0.001			<0.001					
基38 塩化物イオン	mg/L	200以下	6	6	9	5	6	5	6	4	6	4	6	6				
基39 カルシウム、マグネシウム等(硬度)	mg/L	300以下		30			40			28			33					
基40 蒸発残留物	mg/L	500以下		56			52			57			54					
基41 陰イオン界面活性剤	mg/L	0.2以下		<0.02			<0.02			<0.02			<0.02					
基42 ジェオスミン	mg/L	0.00001以下	<0.000001	<0.000001	<0.000001	<0.000001	<0.000001	<0.000001	<0.000001	<0.000001	<0.000001	<0.000001	<0.000001	0.000004				
基43 2-メチルイソボルネオール	mg/L	0.00001以下	<0.000001	<0.000001	<0.000001	<0.000001	<0.000001	<0.000001	<0.000001	<0.000001	<0.000001	<0.000001	<0.000001	0.000002				
基44 非イオン界面活性剤	mg/L	0.02以下		<0.005			<0.005			<0.005			<0.005					
基45 フェノール類	mg/L	0.005以下		<0.0005			<0.0005			<0.0005			<0.0005					
基46 有機物(全有機炭素(TOC)の量)	mg/L	3以下	<0.3	0.3	0.6	0.5	0.6	0.5	0.4	0.4	0.4	0.4	0.4	0.5				
基47 pH値		5.8以上8.6以下	7.36	6.74	7.38	7.39	7.31	7.31	7.36	7.48	7.23	6.96	7.46	7.44				
基48 味		異常でないこと	異常なし	異常なし	異常なし	異常なし	異常なし	異常なし	異常なし	異常なし	異常なし	異常なし	異常なし	異常なし	異常なし			
基49 臭気		異常でないこと	異常なし	異常なし	異常なし	異常なし	異常なし	異常なし	異常なし	異常なし	異常なし	異常なし	異常なし	異常なし	異常なし			
基50 色度	度	5以下	<0.5	<0.5	<0.5	<0.5	<0.5	<0.5	<0.5	<0.5	<0.5	<0.5	<0.5	<0.5				
基51 濁度	度	2以下	<0.1	<0.1	<0.1	<0.1	<0.1	<0.1	<0.1	<0.1	<0.1	<0.1	<0.1	<0.1				

項目	単位	水道水質基準等	4月	5月	6月	7月	8月	9月	10月	11月	12月	1月	2月	3月						
			10日	15日	6日	3日	7日	5日	2日	13日	5日	9日	19日	5日						
基1 一般細菌	個/mL	100以下	0	0	0	0	0	0	0	0	0	0	0	0						
基2 大腸菌		検出されないこと	(-)	(-)	(-)	(-)	(-)	(-)	(-)	(-)	(-)	(-)	(-)	(-)						
基3 カドミウム及びその化合物	mg/L	0.003以下	<0.0003			<0.0003			<0.0003			<0.0003								
基4 水銀及びその化合物	mg/L	0.0005以下	<0.00005			<0.00005			<0.00005			<0.00005								
基5 セレン及びその化合物	mg/L	0.01以下	<0.001			<0.001			<0.001			<0.001								
基6 鉛及びその化合物	mg/L	0.01以下	<0.001			<0.001			<0.001			<0.001								
基7 ヒ素及びその化合物	mg/L	0.01以下	<0.001			<0.001			<0.001			<0.001								
基8 六価クロム化合物	mg/L	0.02以下	<0.002			<0.002			<0.002			<0.002								
基9 亜硝酸態窒素	mg/L	0.04以下	<0.004	<0.004	<0.004	<0.004	<0.004	<0.004	<0.004	<0.004	<0.004	<0.004	<0.004	<0.004						
基10 シアン化物イオン及び塩化シアン	mg/L	0.01以下	<0.001			<0.001			<0.001			<0.001								
基11 硝酸態窒素及び亜硝酸態窒素	mg/L	10以下	1	1	2	1	<1	1	1	<1	1	<1	<1	1						
基12 フッ素及びその化合物	mg/L	0.8以下	0.13	0.14	0.10	0.13	0.10	0.09	0.12	0.10	0.10	0.09	0.12	0.12						
基13 ホウ素及びその化合物	mg/L	1.0以下	<0.1			<0.1			<0.1			<0.1								
基14 四塩化炭素	mg/L	0.002以下	<0.0002			<0.0002			<0.0002			<0.0002								
基15 1,4-ジオキサン	mg/L	0.05以下	<0.005			<0.005			<0.005			<0.005								
基16 1,2-ジクロロエチレン	mg/L	0.04以下	<0.004			<0.004			<0.004			<0.004								
基17 ジクロロメタン	mg/L	0.02以下	<0.002			<0.002			<0.002			<0.002								
基18 テトラクロロエチレン	mg/L	0.01以下	<0.001			<0.001			<0.001			<0.001								
基19 トリクロロエチレン	mg/L	0.01以下	<0.001			<0.001			<0.001			<0.001								
基20 ベンゼン	mg/L	0.01以下	<0.001			<0.001			<0.001			<0.001								
基21 塩素酸	mg/L	0.6以下	0.11	0.12	0.14	0.16	0.15	0.22	0.19	0.12	0.07	0.06	0.07	0.07						
基22 クロロ酢酸	mg/L	0.02以下	<0.002			<0.002			<0.002			<0.002								
基23 クロロホルム	mg/L	0.06以下	0.013			0.030			0.018			0.006								
基24 ジクロロ酢酸	mg/L	0.03以下	0.003			0.004			0.003			<0.003								
基25 ジブロモクロロメタン	mg/L	0.1以下	0.007			0.007			0.007			0.003								
基26 臭素酸	mg/L	0.01以下	<0.001			<0.001			<0.001			<0.001								
基27 総トリハロメタン	mg/L	0.1以下	0.030			0.050			0.036			0.014								
基28 トリクロロ酢酸	mg/L	0.03以下	<0.003			0.007			0.003			<0.003								
基29 ブロモジクロロメタン	mg/L	0.03以下	0.009			0.013			0.010			0.005								
基30 ブロモホルム	mg/L	0.09以下	0.001			<0.001			0.001			<0.001								
基31 ホルムアルデヒド	mg/L	0.08以下	<0.008			<0.008			<0.008			<0.008								
基32 亜鉛及びその化合物	mg/L	1.0以下	<0.1			<0.1			<0.1			<0.1								
基33 アルミニウム及びその化合物	mg/L	0.2以下	0.02			0.02			0.03			0.01								
基34 鉄及びその化合物	mg/L	0.3以下	<0.03			<0.03			<0.03			<0.03								
基35 銅及びその化合物	mg/L	1.0以下	<0.1			<0.1			<0.1			<0.1								
基36 ナトリウム及びその化合物	mg/L	200以下	13			12			11			8								
基37 マンガン及びその化合物	mg/L	0.05以下	<0.001			<0.001			<0.001			<0.001								
基38 塩化物イオン	mg/L	200以下	18	15	19	17	15	14	15	14	14	12	15	14						
基39 カルシウム、マグネシウム等(硬度)	mg/L	300以下	68			51			62			51								
基40 蒸発残留物	mg/L	500以下	136			116			116			94								
基41 陰イオン界面活性剤	mg/L	0.2以下	<0.02			<0.02			<0.02			<0.02								
基42 ジェオスミン	mg/L	0.00001以下	<0.000001	<0.000001	<0.000001	<0.000001	<0.000001	<0.000001	<0.000001	<0.000001	<0.000001	<0.000001	<0.000001	<0.000001						
基43 2-メチルイソボルネオール	mg/L	0.00001以下	<0.000001	<0.000001	<0.000001	<0.000001	<0.000001	<0.000001	<0.000001	<0.000001	<0.000001	<0.000001	<0.000001	<0.000001						
基44 非イオン界面活性剤	mg/L	0.02以下	<0.005			<0.005			<0.005			<0.005								
基45 フェノール類	mg/L	0.005以下	<0.0005			<0.0005			<0.0005			<0.0005								
基46 有機物(全有機炭素(TOC)の量)	mg/L	3以下	1.0	1.2	1.2	1.4	1.0	1.0	0.8	0.8	0.7	0.5	0.6	0.8						
基47 pH値		5.8以上8.6以下	7.43	7.24	7.26	7.32	7.17	7.08	7.31	7.36	7.36	7.33	7.41	7.35						
基48 味		異常でないこと	異常なし	異常なし	異常なし	異常なし	異常なし	異常なし	異常なし	異常なし	異常なし	異常なし	異常なし	異常なし						
基49 臭気		異常でないこと	異常なし	異常なし	異常なし	異常なし	異常なし	異常なし	異常なし	異常なし	異常なし	異常なし	異常なし	異常なし						
基50 色度	度	5以下	<0.5	<0.5	<0.5	<0.5	<0.5	<0.5	<0.5	<0.5	<0.5	<0.5	<0.5	<0.5						
基51 濁度	度	2以下	<0.1	<0.1	<0.1	<0.1	<0.1	<0.1	<0.1	<0.1	<0.1	<0.1	<0.1	<0.1						

項目	単位	水道水質基準等	4月	5月	6月	7月	8月	9月	10月	11月	12月	1月	2月	3月					
			10日	15日	6日	3日	7日	5日	2日	13日	5日	9日	19日	5日					
基1	一般細菌	個/mL	100以下	0	0	0	0	0	0	0	0	0	0	0					
基2	大腸菌		検出されないこと	(-)	(-)	(-)	(-)	(-)	(-)	(-)	(-)	(-)	(-)	(-)					
基3	カドミウム及びその化合物	mg/L	0.003以下	<0.0003			<0.0003		<0.0003			<0.0003		<0.0003					
基4	水銀及びその化合物	mg/L	0.0005以下	<0.00005			<0.00005		<0.00005			<0.00005		<0.00005					
基5	セレン及びその化合物	mg/L	0.01以下	<0.001			<0.001		<0.001			<0.001		<0.001					
基6	鉛及びその化合物	mg/L	0.01以下	<0.001			<0.001		<0.001			<0.001		<0.001					
基7	ヒ素及びその化合物	mg/L	0.01以下	<0.001			<0.001		<0.001			<0.001		<0.001					
基8	六価クロム化合物	mg/L	0.02以下	<0.002			<0.002		<0.002			<0.002		<0.002					
基9	亜硝酸態窒素	mg/L	0.04以下	<0.004	<0.004	<0.004	<0.004	<0.004	<0.004	<0.004	<0.004	<0.004	<0.004	<0.004					
基10	シアン化物イオン及び塩化シアン	mg/L	0.01以下	<0.001			<0.001		<0.001			<0.001		<0.001					
基11	硝酸態窒素及び亜硝酸態窒素	mg/L	10以下	1	1	1	2	2	1	<1	1	1	1	2					
基12	フッ素及びその化合物	mg/L	0.8以下	0.16	0.17	0.16	0.17	0.17	0.18	0.19	0.16	0.17	0.16	0.16					
基13	ホウ素及びその化合物	mg/L	1.0以下	<0.1			<0.1		<0.1			<0.1		<0.1					
基14	四塩化炭素	mg/L	0.002以下	<0.0002			<0.0002		<0.0002			<0.0002		<0.0002					
基15	1,4-ジオキサン	mg/L	0.05以下	<0.005			<0.005		<0.005			<0.005		<0.005					
基16	1,2-ジクロロエチレン	mg/L	0.04以下	<0.004			<0.004		<0.004			<0.004		<0.004					
基17	ジクロロメタン	mg/L	0.02以下	<0.002			<0.002		<0.002			<0.002		<0.002					
基18	テトラクロロエチレン	mg/L	0.01以下	<0.001			<0.001		<0.001			<0.001		<0.001					
基19	トリクロロエチレン	mg/L	0.01以下	<0.001			<0.001		<0.001			<0.001		<0.001					
基20	ベンゼン	mg/L	0.01以下	<0.001			<0.001		<0.001			<0.001		<0.001					
基21	塩素酸	mg/L	0.6以下	<0.06	<0.06		0.11	0.15	0.16	0.13	0.17	<0.06	<0.06	<0.06					
基22	クロロ酢酸	mg/L	0.02以下	<0.002			<0.002		<0.002			<0.002		<0.002					
基23	クロロホルム	mg/L	0.06以下	<0.001			0.001		<0.001			<0.001		<0.001					
基24	ジクロロ酢酸	mg/L	0.03以下	<0.003			<0.003		<0.003			<0.003		<0.003					
基25	ジブロモクロロメタン	mg/L	0.1以下	0.002			0.004		0.004			0.002		0.002					
基26	臭素酸	mg/L	0.01以下	<0.001			<0.001		<0.001			<0.001		<0.001					
基27	総トリハロメタン	mg/L	0.1以下	0.004			0.007		0.007			0.003		0.003					
基28	トリクロロ酢酸	mg/L	0.03以下	<0.003			<0.003		<0.003			<0.003		<0.003					
基29	ブロモジクロロメタン	mg/L	0.03以下	0.001			0.002		0.002			<0.001		<0.001					
基30	ブロモホルム	mg/L	0.09以下	0.001			<0.001		0.001			0.001		0.001					
基31	ホルムアルデヒド	mg/L	0.08以下	<0.008			<0.008		<0.008			<0.008		<0.008					
基32	亜鉛及びその化合物	mg/L	1.0以下	<0.1			<0.1		<0.1			<0.1		<0.1					
基33	アルミニウム及びその化合物	mg/L	0.2以下	<0.01			<0.01		<0.01			<0.01		<0.01					
基34	鉄及びその化合物	mg/L	0.3以下	<0.03			<0.03		<0.03			<0.03		<0.03					
基35	銅及びその化合物	mg/L	1.0以下	<0.1			<0.1		<0.1			<0.1		<0.1					
基36	ナトリウム及びその化合物	mg/L	200以下	14			15		16			13		13					
基37	マンガン及びその化合物	mg/L	0.05以下	0.005			<0.001		0.019			0.005		0.005					
基38	塩化物イオン	mg/L	200以下	13	15	15	17	19	17	15	15	14	15	15					
基39	カルシウム、マグネシウム等(硬度)	mg/L	300以下	79			93		104			82		82					
基40	蒸発残留物	mg/L	500以下	147			180		183			148		148					
基41	陰イオン界面活性剤	mg/L	0.2以下	<0.02			<0.02		<0.02			<0.02		<0.02					
基42	ジェオスミン	mg/L	0.00001以下	<0.000001	<0.000001	<0.000001	<0.000001	<0.000001	<0.000001	<0.000001	<0.000001	<0.000001	<0.000001	<0.000001	<0.000001	<0.000001	<0.000001	<0.000001	<0.000001
基43	2-メチルイソボルネオール	mg/L	0.00001以下	<0.000001	<0.000001	<0.000001	<0.000001	<0.000001	<0.000001	<0.000001	<0.000001	<0.000001	<0.000001	<0.000001	<0.000001	<0.000001	<0.000001	<0.000001	<0.000001
基44	非イオン界面活性剤	mg/L	0.02以下	<0.005			<0.005		<0.005			<0.005		<0.005					
基45	フェノール類	mg/L	0.005以下	<0.0005			<0.0005		<0.0005			<0.0005		<0.0005					
基46	有機物(全有機炭素(TOC)の量)	mg/L	3以下	0.6	0.7	0.8	0.8	0.8	0.8	0.7	0.6	0.6	0.5	0.5	0.6				
基47	pH値		5.8以上8.6以下	6.82	6.75	6.80	6.70	6.62	6.49	6.64	6.67	6.69	6.75	6.72	6.72				
基48	味		異常でないこと	異常なし	異常なし	異常なし	異常なし	異常なし	異常なし	異常なし	異常なし	異常なし	異常なし	異常なし	異常なし				
基49	臭気		異常でないこと	異常なし	異常なし	異常なし	異常なし	異常なし	異常なし	異常なし	異常なし	異常なし	異常なし	異常なし	異常なし				
基50	色度	度	5以下	0.6	<0.5	0.9	0.6	0.9	<0.5	0.6	0.6	0.7	<0.5	<0.5					
基51	濁度	度	2以下	<0.1	<0.1	<0.1	<0.1	<0.1	<0.1	<0.1	<0.1	<0.1	<0.1	<0.1					

