

水質検査結果

電話での問い合わせ先

高松、東讃、小豆ブロック

水質管理課(本課)

087-847-4869

西讃ブロック

水質管理課(府中分室)

0877-48-0519

中讃ブロック

水質管理課(丸亀分室)

0877-28-7966

メールでの問い合わせ先

suishitsu_honbu@union.suido-kagawa.lg.jp

西 讃 ブ ロ ッ ク

西1	西部	観音寺市豊浜町和田丙
西2	西部	三豊市詫間町箱
西3	茂木	観音寺市伊吹町
西4	下林	観音寺市大野原町花稻
西5	一の宮	観音寺市豊浜町和田浜
西6	田野々	観音寺市大野原町田野々
西7	樋窓	三豊市山本町長野
西8	豊中町	三豊市仁尾町仁尾
西9	我久	三豊市財田町財田上我久
西10	高倉	三豊市財田町財田上別所
西11	林明・樋窓	三豊市財田町財田中入樋
西12	雉子尾	三豊市財田町財田中本篠

中 讃 ブ ロ ッ ク

中1	中部	宇多津町十楽寺
中2	綾川浄水場	宇多津町浜
中3	丸亀市・中部	丸亀市土器町西
中4	丸亀市・中部	丸亀市手島町
中5	清水	丸亀市港町
中6	金倉	丸亀市今津町
中7	飯野	丸亀市飯野町東分
中8	中部・丸亀市・東小川	丸亀市飯山町東小川
中9	中部・丸亀市・西坂元	丸亀市飯山町西坂元
中10	綾川浄水所	丸亀市綾歌町富熊
中11	鴨川・綾川浄水場	坂出市与島町
中12	下津井受水	坂出市岩黒
中13	善通寺市・中部	善通寺市吉原町
中14	善通寺市・中部	善通寺市善通寺町
中15	大麻第3・大麻第2	善通寺市大麻町
中16	竜川・善通寺市・中部	善通寺市金蔵寺町
中17	善通寺市・中部・大麻第1	善通寺市生野町
中18	五条	琴平町五條
中19	琴平第1	琴平町川東
中20	琴平第4	琴平町榎井
中21	北鴨・平洲・中部	多度津町佐柳
中22	高屋原	まんのう町長尾
中23	四条	まんのう町公文
中24	犬の馬場	まんのう町川東
中25	造田	まんのう町造田
中26	成政	まんのう町吉野
中27	野口	まんのう町追上
中28	塩入	まんのう町塩入

▼浄水系統と地点名を表示しています

詳細は次ページ以降の地図を御参照ください

▼地図上の番号をクリックすると

結果のページに移動します

▼この画面は、PDFの1ページですので、

この画面に戻るときは、

先頭までスクロールするか、

1ページを指定して移動してください

高 松 ブ ロ ッ ク

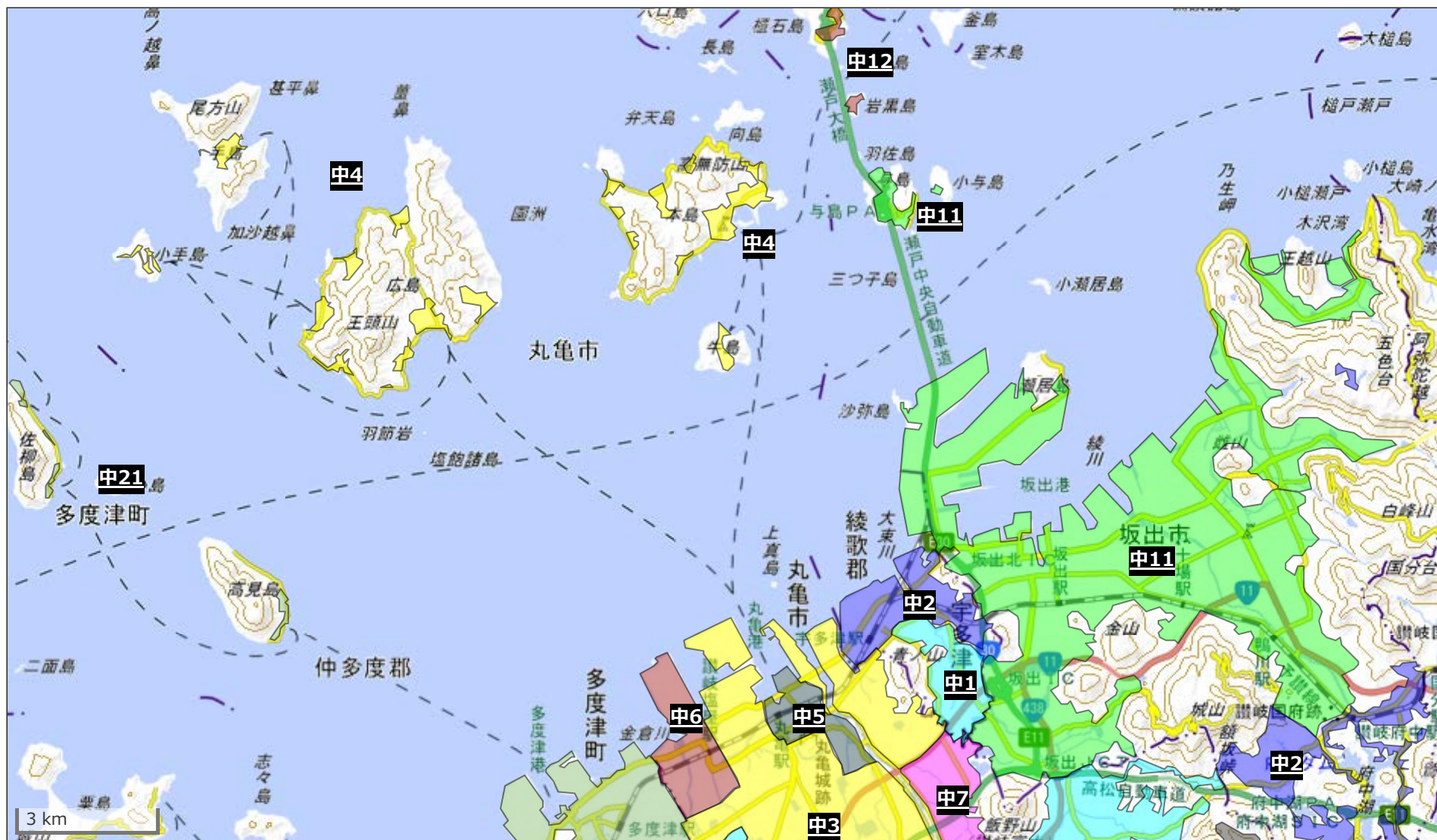
高1	綾川浄水場	高松市国分寺町福家
高2	東部	高松市牟礼町原
高3	御殿	高松市峰山町
高4	御殿	高松市男木町
高5	浅野・東部	高松市朝日新町
高6	浅野・東部	高松市十川西町
高7	川添・東部	高松市庵治町
高8	川添	高松市屋島東町
高9	後川	高松市塩江町安原上東
高10	一ツ内	高松市塩江町上西
高11	堂ヶ平	三木町小藪
高12	新開・東部	三木町氷上
高13	綾南	綾川町陶
高14	羽床	綾川町羽床下

小 豆 ブ ロ ッ ク

小1	肥土山	土庄町肥土山
小2	馬越	土庄町滝宮
小3	琴塚	土庄町見目
小4	北山	土庄町瀨崎
小5	大部	土庄町大部
小6	小部	土庄町小部
小7	家浦	土庄町豊島甲生
小8	唐櫃	土庄町豊島唐櫃
小9	中山	小豆島町池田
小10	内海	小豆島町片城
小11	当浜	小豆島町当浜
小12	福田	小豆島町福田
小13	吉田	小豆島町吉田
小14	湯船	小豆島町中山
小15	福田浜	小豆島町福田浜

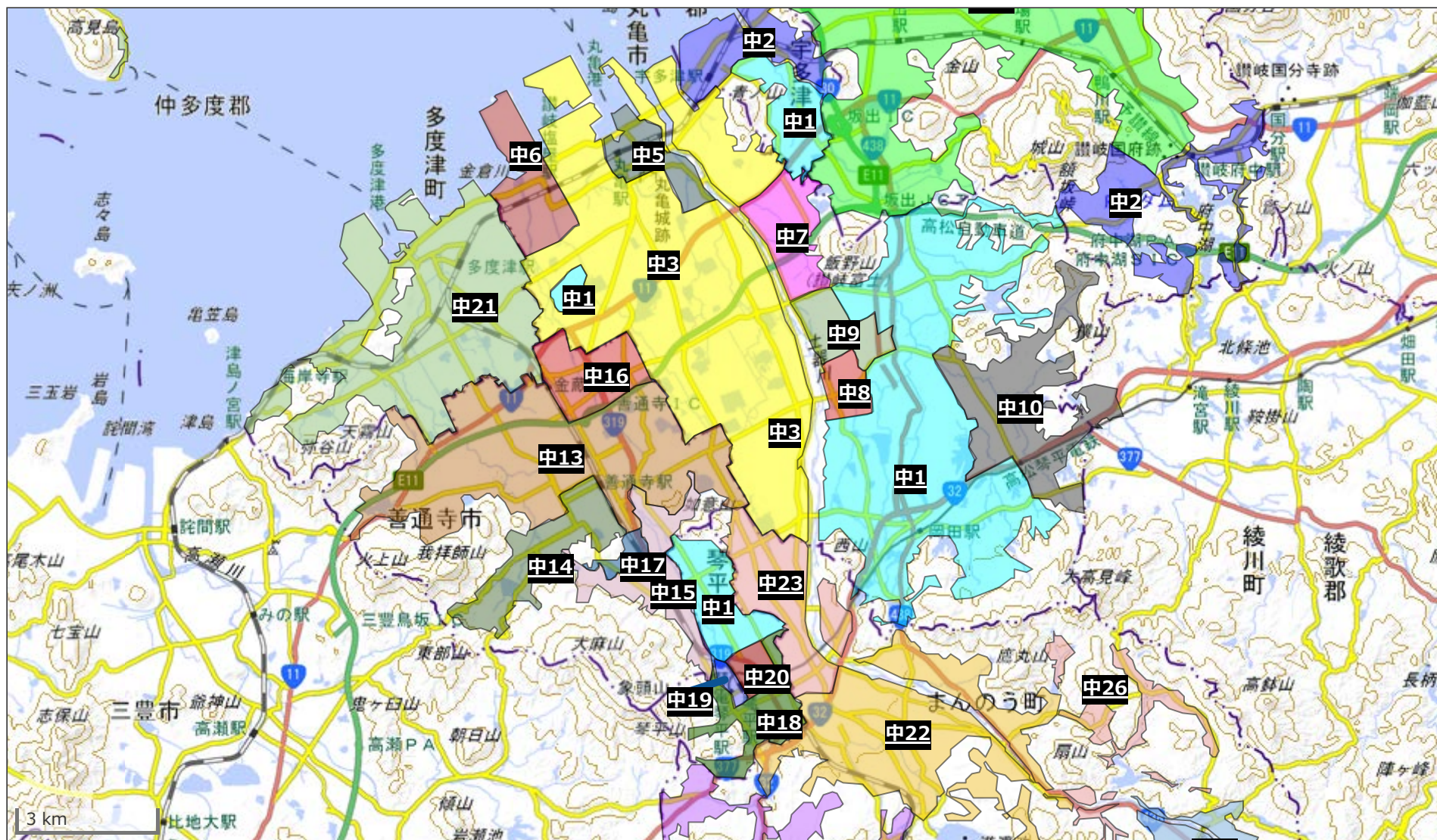
東 讃 ブ ロ ッ ク

東1	東部	東かがわ市引田(川北)
東2	川西・東部	さぬき市小田
東3	西畑	さぬき市津田町津田(津田)
東4	川北	さぬき市津田町津田(北羽立)
東5	王子	さぬき市大川町田面
東6	平砕・東部	さぬき市大川町田面(碎石)
東7	門入	さぬき市鴨部
東8	石神	さぬき市昭和
東9	川股	東かがわ市引田(引田)
東10	入野山	東かがわ市西山
東11	水主・大社	東かがわ市土居
東12	湊・山下・藤井	東かがわ市松原
東13	中筋	東かがわ市横内
東14	川東	東かがわ市三本松



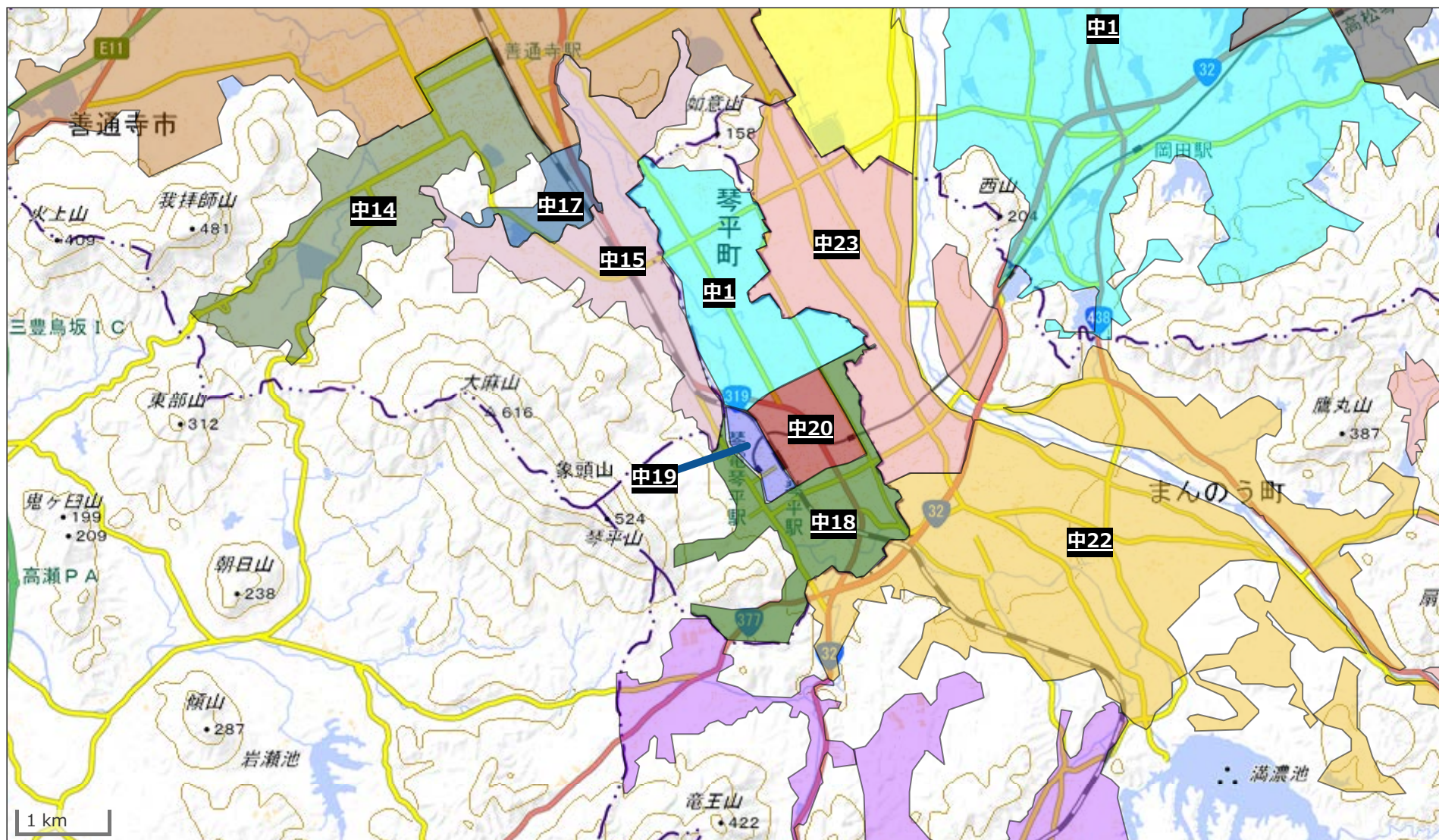
測量法に基づく国土地理院長承認(複製)R4JHf222

本製品を複製する場合には国土地理院の長の承認を得なければならない。



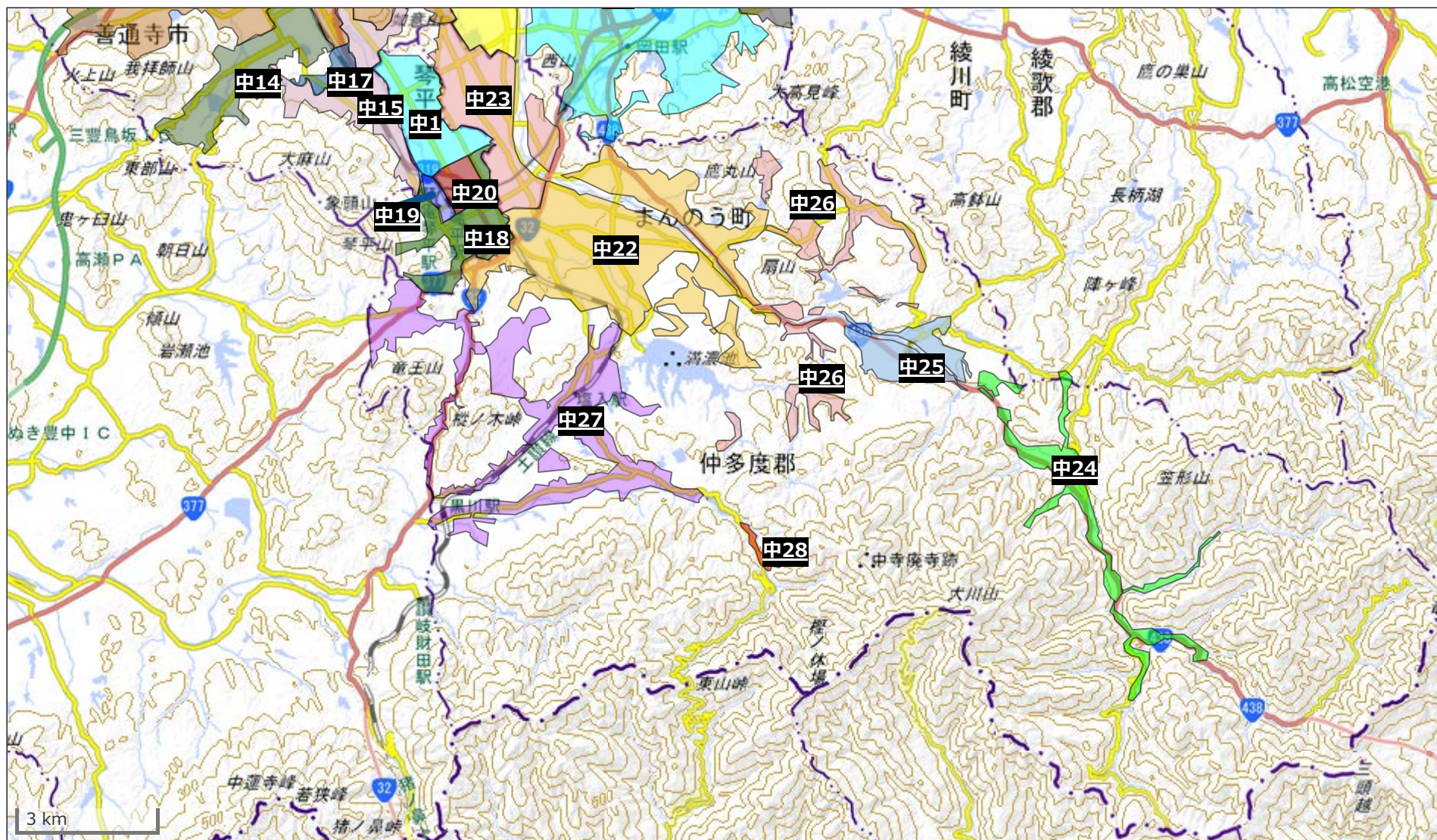
測量法に基づく国土地理院長承認(複製)R4JHf222

本製品を複製する場合には国土地理院の長の承認を得なければならない。



測量法に基づく国土地理院長承認(複製)R4JHf222

本製品を複製する場合には国土地理院の長の承認を得なければならない。



測量法に基づく国土地理院長承認(複製)R4JHf222

本製品を複製する場合には国土地理院の長の承認を得なければならない。

項目	単位	水道水質基準等	4月	5月	6月	7月	8月	9月	10月	11月	12月	1月	2月	3月				
			11日	9日	5日	4日	1日	4日	3日	7日	4日	10日	6日	4日				
基1	一般細菌	個/mL	100以下	0	0	0	0	0	0	1	0	0	0	0				
基2	大腸菌		検出されないこと	(-)	(-)	(-)	(-)	(-)	(-)	(-)	(-)	(-)	(-)	(-)				
基3	カドミウム及びその化合物	mg/L	0.003以下		<0.0003			<0.0003			<0.0003			<0.0003				
基4	水銀及びその化合物	mg/L	0.0005以下		<0.00005			<0.00005			<0.00005			<0.00005				
基5	セレン及びその化合物	mg/L	0.01以下		<0.001			<0.001			<0.001			<0.001				
基6	鉛及びその化合物	mg/L	0.01以下		<0.001			<0.001			<0.001			<0.001				
基7	ヒ素及びその化合物	mg/L	0.01以下		<0.001			<0.001			<0.001			<0.001				
基8	六価クロム化合物	mg/L	0.02以下		<0.002			<0.002			<0.002			<0.002				
基9	亜硝酸態窒素	mg/L	0.04以下	<0.004	<0.004	<0.004	<0.004	<0.004	<0.004	<0.004	<0.004	<0.004	<0.004	<0.004				
基10	シアン化物イオン及び塩化シアン	mg/L	0.01以下		<0.001			<0.001			<0.001			<0.001				
基11	硝酸態窒素及び亜硝酸態窒素	mg/L	10以下	<1	<1	<1	<1	<1	<1	<1	<1	<1	<1	<1				
基12	フッ素及びその化合物	mg/L	0.8以下	<0.08	<0.08	<0.08	<0.08	<0.08	<0.08	<0.08	<0.08	<0.08	<0.08	<0.08				
基13	ホウ素及びその化合物	mg/L	1.0以下		<0.1			<0.1			<0.1			<0.1				
基14	四塩化炭素	mg/L	0.002以下		<0.0002			<0.0002			<0.0002			<0.0002				
基15	1,4-ジオキサン	mg/L	0.05以下		<0.005			<0.005			<0.005			<0.005				
基16	1,2-ジクロロエチレン	mg/L	0.04以下		<0.004			<0.004			<0.004			<0.004				
基17	ジクロロメタン	mg/L	0.02以下		<0.002			<0.002			<0.002			<0.002				
基18	テトラクロロエチレン	mg/L	0.01以下		<0.001			<0.001			<0.001			<0.001				
基19	トリクロロエチレン	mg/L	0.01以下		<0.001			<0.001			<0.001			<0.001				
基20	ベンゼン	mg/L	0.01以下		<0.001			<0.001			<0.001			<0.001				
基21	塩素酸	mg/L	0.6以下	<0.06	<0.06	0.07	0.09	0.11	0.14	0.08	<0.06	<0.06	<0.06	<0.06				
基22	クロロ酢酸	mg/L	0.02以下		<0.002			<0.002			<0.002			<0.002				
基23	クロロホルム	mg/L	0.06以下		0.026			0.027			0.010			0.008				
基24	ジクロロ酢酸	mg/L	0.03以下		0.011			0.015			0.004			0.005				
基25	ジブロモクロロメタン	mg/L	0.1以下		<0.001			<0.001			<0.001			<0.001				
基26	臭素酸	mg/L	0.01以下		<0.001			<0.001			<0.001			<0.001				
基27	総トリハロメタン	mg/L	0.1以下		0.030			0.032			0.013			0.012				
基28	トリクロロ酢酸	mg/L	0.03以下		0.019			0.014			0.005			0.006				
基29	ブロモジクロロメタン	mg/L	0.03以下		0.004			0.005			0.003			0.004				
基30	ブロモホルム	mg/L	0.09以下		<0.001			<0.001			<0.001			<0.001				
基31	ホルムアルデヒド	mg/L	0.08以下		<0.008			<0.008			<0.008			<0.008				
基32	亜鉛及びその化合物	mg/L	1.0以下		<0.1			<0.1			<0.1			<0.1				
基33	アルミニウム及びその化合物	mg/L	0.2以下		0.05			0.06			0.05			0.03				
基34	鉄及びその化合物	mg/L	0.3以下		<0.03			<0.03			<0.03			<0.03				
基35	銅及びその化合物	mg/L	1.0以下		<0.1			<0.1			<0.1			<0.1				
基36	ナトリウム及びその化合物	mg/L	200以下		3			3			3			4				
基37	マンガン及びその化合物	mg/L	0.05以下		<0.001			<0.001			<0.001			<0.001				
基38	塩化物イオン	mg/L	200以下	7	4	5	5	5	5	4	5	4	5	5				
基39	カルシウム、マグネシウム等(硬度)	mg/L	300以下		27			24			33			32				
基40	蒸発残留物	mg/L	500以下		42			52			48			45				
基41	陰イオン界面活性剤	mg/L	0.2以下		<0.02			<0.02			<0.02			<0.02				
基42	ジェオスミン	mg/L	0.00001以下	0.000002	<0.000001	<0.000001	<0.000001	<0.000001	<0.000001	<0.000001	<0.000001	<0.000001	<0.000001	<0.000001	<0.000001	<0.000001	<0.000001	<0.000001
基43	2-メチルイソボルネオール	mg/L	0.00001以下	<0.000001	<0.000001	<0.000001	<0.000001	<0.000001	0.000002	<0.000001	<0.000001	<0.000001	<0.000001	<0.000001	<0.000001	<0.000001	<0.000001	<0.000001
基44	非イオン界面活性剤	mg/L	0.02以下		<0.005			<0.005			<0.005			<0.005				
基45	フェノール類	mg/L	0.005以下		<0.0005			<0.0005			<0.0005			<0.0005				
基46	有機物(全有機炭素(TOC)の量)	mg/L	3以下	0.4	0.4	0.6	0.5	0.6	0.5	0.5	0.4	0.5	0.4	0.4				
基47	pH値		5.8以上8.6以下	7.63	7.62	7.59	7.72	7.75	7.62	7.72	7.71	7.63	7.43	7.58	7.44			
基48	味		異常でないこと	異常なし	異常なし	異常なし	異常なし	異常なし	異常なし	異常なし	異常なし	異常なし	異常なし	異常なし	異常なし			
基49	臭気		異常でないこと	異常なし	異常なし	異常なし	異常なし	異常なし	異常なし	異常なし	異常なし	異常なし	異常なし	異常なし	異常なし			
基50	色度	度	5以下	<0.5	<0.5	<0.5	<0.5	<0.5	<0.5	<0.5	<0.5	<0.5	<0.5	<0.5				
基51	濁度	度	2以下	<0.1	<0.1	<0.1	<0.1	<0.1	<0.1	<0.1	<0.1	<0.1	<0.1	<0.1				

項目	単位	水道水質基準等	4月	5月	6月	7月	8月	9月	10月	11月	12月	1月	2月	3月					
			11日	15日	13日	4日	7日	12日	3日	13日	12日	10日	19日	12日					
基1 一般細菌	個/mL	100以下	0	0	0	0	0	0	1	0	0	0	0	0					
基2 大腸菌		検出されないこと	(-)	(-)	(-)	(-)	(-)	(-)	(-)	(-)	(-)	(-)	(-)	(-)					
基3 カドミウム及びその化合物	mg/L	0.003以下		<0.0003			<0.0003			<0.0003			<0.0003						
基4 水銀及びその化合物	mg/L	0.0005以下		<0.00005			<0.00005			<0.00005			<0.00005						
基5 セレン及びその化合物	mg/L	0.01以下		<0.001			<0.001			<0.001			<0.001						
基6 鉛及びその化合物	mg/L	0.01以下		<0.001			<0.001			<0.001			<0.001						
基7 ヒ素及びその化合物	mg/L	0.01以下		<0.001			<0.001			<0.001			<0.001						
基8 六価クロム化合物	mg/L	0.02以下		<0.002			<0.002			<0.002			<0.002						
基9 亜硝酸態窒素	mg/L	0.04以下	<0.004	<0.004	<0.004	<0.004	<0.004	<0.004	<0.004	<0.004	<0.004	<0.004	<0.004	<0.004					
基10 シアン化物イオン及び塩化シアン	mg/L	0.01以下		<0.001			<0.001			<0.001			<0.001						
基11 硝酸態窒素及び亜硝酸態窒素	mg/L	10以下	<1	<1	<1	<1	<1	<1	<1	<1	<1	<1	<1	<1					
基12 フッ素及びその化合物	mg/L	0.8以下	<0.08	<0.08	<0.08	<0.08	<0.08	<0.08	<0.08	<0.08	<0.08	<0.08	<0.08	<0.08					
基13 ホウ素及びその化合物	mg/L	1.0以下		<0.1			<0.1			<0.1			<0.1						
基14 四塩化炭素	mg/L	0.002以下		<0.0002			<0.0002			<0.0002			<0.0002						
基15 1,4-ジオキサン	mg/L	0.05以下		<0.005			<0.005			<0.005			<0.005						
基16 1,2-ジクロロエチレン	mg/L	0.04以下		<0.004			<0.004			<0.004			<0.004						
基17 ジクロロメタン	mg/L	0.02以下		<0.002			<0.002			<0.002			<0.002						
基18 テトラクロロエチレン	mg/L	0.01以下		<0.001			<0.001			<0.001			<0.001						
基19 トリクロロエチレン	mg/L	0.01以下		<0.001			<0.001			<0.001			<0.001						
基20 ベンゼン	mg/L	0.01以下		<0.001			<0.001			<0.001			<0.001						
基21 塩素酸	mg/L	0.6以下	0.06	0.07	0.10	0.12	0.16	0.17	0.14	0.10	0.06	<0.06	<0.06	<0.06					
基22 クロロ酢酸	mg/L	0.02以下		<0.002			<0.002			<0.002			<0.002						
基23 クロロホルム	mg/L	0.06以下		0.015			0.034			0.024			0.006						
基24 ジクロロ酢酸	mg/L	0.03以下		0.003			0.006			<0.003			<0.003						
基25 ジブromクロロメタン	mg/L	0.1以下		0.004			0.003			0.003			0.004						
基26 臭素酸	mg/L	0.01以下		<0.001			<0.001			<0.001			<0.001						
基27 総トリハロメタン	mg/L	0.1以下		0.028			0.049			0.035			0.015						
基28 トリクロロ酢酸	mg/L	0.03以下		0.010			0.019			0.014			0.003						
基29 ブロモジクロロメタン	mg/L	0.03以下		0.009			0.012			0.008			0.005						
基30 ブロモホルム	mg/L	0.09以下		<0.001			<0.001			<0.001			<0.001						
基31 ホルムアルデヒド	mg/L	0.08以下		<0.008			<0.008			<0.008			<0.008						
基32 亜鉛及びその化合物	mg/L	1.0以下		<0.1			<0.1			<0.1			<0.1						
基33 アルミニウム及びその化合物	mg/L	0.2以下		0.03			0.07			0.04			0.03						
基34 鉄及びその化合物	mg/L	0.3以下		<0.03			<0.03			<0.03			<0.03						
基35 銅及びその化合物	mg/L	1.0以下		<0.1			<0.1			<0.1			<0.1						
基36 ナトリウム及びその化合物	mg/L	200以下		6			5			6			6						
基37 マンガン及びその化合物	mg/L	0.05以下		<0.001			<0.001			<0.001			<0.001						
基38 塩化物イオン	mg/L	200以下	9	8	7	8	7	6	7	8	7	7	8	8					
基39 カルシウム、マグネシウム等(硬度)	mg/L	300以下		34			34			36			41						
基40 蒸発残留物	mg/L	500以下		56			58			58			62						
基41 陰イオン界面活性剤	mg/L	0.2以下		<0.02			<0.02			<0.02			<0.02						
基42 ジェオスミン	mg/L	0.00001以下	0.000002	0.000001	<0.000001	<0.000001	0.000001	0.000001	0.000001	0.000001	<0.000001	<0.000001	<0.000001	<0.000001	<0.000001				
基43 2-メチルイソボルネオール	mg/L	0.00001以下	0.000001	0.000002	<0.000001	<0.000001	<0.000001	<0.000001	0.000001	<0.000001	<0.000001	<0.000001	<0.000001	<0.000001	<0.000001				
基44 非イオン界面活性剤	mg/L	0.02以下		<0.005			<0.005			<0.005			<0.005						
基45 フェノール類	mg/L	0.005以下		<0.0005			<0.0005			<0.0005			<0.0005						
基46 有機物(全有機炭素(TOC)の量)	mg/L	3以下	0.6	0.7	0.7	0.9	0.9	0.8	0.8	0.9	0.6	0.6	0.5	0.5					
基47 pH値		5.8以上8.6以下	7.57	7.35	7.40	7.40	7.42	7.38	7.54	7.29	7.46	7.43	7.38	7.42					
基48 味		異常でないこと	異常なし	異常なし	異常なし	異常なし	異常なし	異常なし	異常なし	異常なし	異常なし	異常なし	異常なし	異常なし					
基49 臭気		異常でないこと	異常なし	異常なし	異常なし	異常なし	異常なし	異常なし	異常なし	異常なし	異常なし	異常なし	異常なし	異常なし					
基50 色度	度	5以下	<0.5	<0.5	<0.5	<0.5	<0.5	<0.5	<0.5	<0.5	<0.5	<0.5	<0.5	<0.5					
基51 濁度	度	2以下	<0.1	<0.1	<0.1	<0.1	<0.1	<0.1	<0.1	<0.1	<0.1	<0.1	<0.1	<0.1					

項目	単位	水道水質基準等	4月	5月	6月	7月	8月	9月	10月	11月	12月	1月	2月	3月					
			11日	9日	5日	4日	1日	4日	3日	7日	4日	10日	6日	4日					
基1	一般細菌	個/mL	100以下	0	0	0	0	0	0	0	0	0	0	0					
基2	大腸菌		検出されないこと	(-)	(-)	(-)	(-)	(-)	(-)	(-)	(-)	(-)	(-)	(-)					
基3	カドミウム及びその化合物	mg/L	0.003以下		<0.0003			<0.0003			<0.0003			<0.0003					
基4	水銀及びその化合物	mg/L	0.0005以下		<0.00005			<0.00005			<0.00005			<0.00005					
基5	セレン及びその化合物	mg/L	0.01以下		<0.001			<0.001			<0.001			<0.001					
基6	鉛及びその化合物	mg/L	0.01以下		<0.001			<0.001			<0.001			<0.001					
基7	ヒ素及びその化合物	mg/L	0.01以下		<0.001			<0.001			<0.001			<0.001					
基8	六価クロム化合物	mg/L	0.02以下		<0.002			<0.002			<0.002			<0.002					
基9	亜硝酸態窒素	mg/L	0.04以下	<0.004	<0.004	<0.004	<0.004	<0.004	<0.004	<0.004	<0.004	<0.004	<0.004	<0.004					
基10	シアン化物イオン及び塩化シアン	mg/L	0.01以下		<0.001			<0.001			<0.001			<0.001					
基11	硝酸態窒素及び亜硝酸態窒素	mg/L	10以下	<1	<1	<1	<1	<1	<1	<1	<1	<1	<1	<1					
基12	フッ素及びその化合物	mg/L	0.8以下	<0.08	<0.08	<0.08	<0.08	<0.08	<0.08	<0.08	<0.08	<0.08	<0.08	<0.08					
基13	ホウ素及びその化合物	mg/L	1.0以下		<0.1			<0.1			<0.1			<0.1					
基14	四塩化炭素	mg/L	0.002以下		<0.0002			<0.0002			<0.0002			<0.0002					
基15	1,4-ジオキサン	mg/L	0.05以下		<0.005			<0.005			<0.005			<0.005					
基16	1,2-ジクロロエチレン	mg/L	0.04以下		<0.004			<0.004			<0.004			<0.004					
基17	ジクロロメタン	mg/L	0.02以下		<0.002			<0.002			<0.002			<0.002					
基18	テトラクロロエチレン	mg/L	0.01以下		<0.001			<0.001			<0.001			<0.001					
基19	トリクロロエチレン	mg/L	0.01以下		<0.001			<0.001			<0.001			<0.001					
基20	ベンゼン	mg/L	0.01以下		<0.001			<0.001			<0.001			<0.001					
基21	塩素酸	mg/L	0.6以下	<0.06	<0.06	0.07	0.07	0.07	0.06	0.06	0.07	<0.06	<0.06	<0.06					
基22	クロロ酢酸	mg/L	0.02以下		<0.002	<0.002	<0.002	<0.002	<0.002	<0.002	<0.002	<0.002	<0.002	<0.002					
基23	クロロホルム	mg/L	0.06以下		0.018			0.014			0.008			0.018					
基24	ジクロロ酢酸	mg/L	0.03以下		0.006	0.011	0.005	0.007	0.007	0.005	<0.003	0.003		0.011					
基25	ジブromクロロメタン	mg/L	0.1以下		<0.001			<0.001			<0.001			<0.001					
基26	臭素酸	mg/L	0.01以下		<0.001			<0.001			<0.001			<0.001					
基27	総トリハロメタン	mg/L	0.1以下		0.024			0.018			0.013			0.023					
基28	トリクロロ酢酸	mg/L	0.03以下		0.006	0.013	0.018	0.009	0.008	0.007	0.004	0.003		0.012					
基29	ブromジクロロメタン	mg/L	0.03以下		0.006			0.004			0.004			0.005					
基30	ブromホルム	mg/L	0.09以下		<0.001			<0.001			<0.001			<0.001					
基31	ホルムアルデヒド	mg/L	0.08以下		<0.008			<0.008			<0.008			<0.008					
基32	亜鉛及びその化合物	mg/L	1.0以下		<0.1			<0.1			<0.1			<0.1					
基33	アルミニウム及びその化合物	mg/L	0.2以下		0.02			0.04			0.02			0.02					
基34	鉄及びその化合物	mg/L	0.3以下		<0.03			<0.03			<0.03			<0.03					
基35	銅及びその化合物	mg/L	1.0以下		<0.1			<0.1			<0.1			<0.1					
基36	ナトリウム及びその化合物	mg/L	200以下		8			5			5			7					
基37	マンガン及びその化合物	mg/L	0.05以下		<0.001			<0.001			<0.001			<0.001					
基38	塩化物イオン	mg/L	200以下	6	5	8	8	5	5	5	4	5	7	7	7				
基39	カルシウム、マグネシウム等(硬度)	mg/L	300以下		27			20			32			29					
基40	蒸発残留物	mg/L	500以下		65			44			52			63					
基41	陰イオン界面活性剤	mg/L	0.2以下		<0.02			<0.02			<0.02			<0.02					
基42	ジェオスミン	mg/L	0.00001以下	0.000001	0.000001	0.000001	0.000006	0.000002	<0.000001	0.000001	0.000001	<0.000001	0.000001	0.000001	0.000002				
基43	2-メチルイソボルネオール	mg/L	0.00001以下	<0.000001	<0.000001	<0.000001	0.000006	<0.000001	<0.000001	0.000002	<0.000001	<0.000001	<0.000001	<0.000001	<0.000001				
基44	非イオン界面活性剤	mg/L	0.02以下		<0.005			<0.005			<0.005			<0.005					
基45	フェノール類	mg/L	0.005以下		<0.0005			<0.0005			<0.0005			<0.0005					
基46	有機物(全有機炭素(TOC)の量)	mg/L	3以下	0.4	0.5	1.2	1.3	0.6	0.5	0.5	0.5	0.5	1.4	1.6	1.4				
基47	pH値		5.8以上8.6以下	7.36	7.45	7.38	7.22	7.49	7.47	7.61	7.64	7.56	7.35	7.44	7.33				
基48	味		異常でないこと	異常なし	異常なし	異常なし	異常なし	異常なし	異常なし	異常なし	異常なし	異常なし	異常なし	異常なし	異常なし				
基49	臭気		異常でないこと	異常なし	異常なし	異常なし	異常なし	異常なし	異常なし	異常なし	異常なし	異常なし	異常なし	異常なし	異常なし				
基50	色度	度	5以下	<0.5	<0.5	<0.5	<0.5	<0.5	<0.5	<0.5	<0.5	<0.5	<0.5	<0.5					
基51	濁度	度	2以下	<0.1	<0.1	<0.1	<0.1	<0.1	<0.1	<0.1	<0.1	<0.1	<0.1	<0.1					

項目	単位	水道水質基準等	4月	5月	6月	7月	7月	9月	10月	11月	12月	1月	2月	3月					
			10日	8日	5日	3日	31日	4日	2日	6日	4日	9日	13日	4日					
基1	一般細菌	個/mL	100以下	0	0	0	0	0	0	0	0	0	0	0					
基2	大腸菌		検出されないこと	(-)	(-)	(-)	(-)	(-)	(-)	(-)	(-)	(-)	(-)	(-)					
基3	カドミウム及びその化合物	mg/L	0.003以下		<0.0003			<0.0003			<0.0003			<0.0003					
基4	水銀及びその化合物	mg/L	0.0005以下		<0.00005			<0.00005			<0.00005			<0.00005					
基5	セレン及びその化合物	mg/L	0.01以下		<0.001			<0.001			<0.001			<0.001					
基6	鉛及びその化合物	mg/L	0.01以下		<0.001			<0.001			<0.001			<0.001					
基7	ヒ素及びその化合物	mg/L	0.01以下		<0.001			<0.001			<0.001			<0.001					
基8	六価クロム化合物	mg/L	0.02以下		<0.002			<0.002			<0.002			<0.002					
基9	亜硝酸態窒素	mg/L	0.04以下	<0.004	<0.004	<0.004	<0.004	<0.004	<0.004	<0.004	<0.004	<0.004	<0.004	<0.004					
基10	シアン化物イオン及び塩化シアン	mg/L	0.01以下		<0.001			<0.001			<0.001			<0.001					
基11	硝酸態窒素及び亜硝酸態窒素	mg/L	10以下	<1	<1	<1	<1	<1	<1	<1	<1	<1	<1	<1					
基12	フッ素及びその化合物	mg/L	0.8以下	<0.08	<0.08	<0.08	<0.08	<0.08	<0.08	<0.08	<0.08	<0.08	<0.08	<0.08					
基13	ホウ素及びその化合物	mg/L	1.0以下		<0.1			<0.1			<0.1			<0.1					
基14	四塩化炭素	mg/L	0.002以下		<0.0002			<0.0002			<0.0002			<0.0002					
基15	1,4-ジオキサン	mg/L	0.05以下		<0.005			<0.005			<0.005			<0.005					
基16	1,2-ジクロロエチレン	mg/L	0.04以下		<0.004			<0.004			<0.004			<0.004					
基17	ジクロロメタン	mg/L	0.02以下		<0.002			<0.002			<0.002			<0.002					
基18	テトラクロロエチレン	mg/L	0.01以下		<0.001			<0.001			<0.001			<0.001					
基19	トリクロロエチレン	mg/L	0.01以下		<0.001			<0.001			<0.001			<0.001					
基20	ベンゼン	mg/L	0.01以下		<0.001			<0.001			<0.001			<0.001					
基21	塩素酸	mg/L	0.6以下	0.06	0.06	0.09	0.20	0.16	0.16	0.13	0.08	0.15	0.12	0.11					
基22	クロロ酢酸	mg/L	0.02以下		<0.002		<0.002	<0.002	<0.002	<0.002	<0.002			<0.002					
基23	クロロホルム	mg/L	0.06以下		0.014			0.018			0.010			0.024					
基24	ジクロロ酢酸	mg/L	0.03以下	0.007	<0.003	<0.003	0.005	0.007	0.003	<0.003	<0.003			<0.003					
基25	ジブロモクロロメタン	mg/L	0.1以下		0.001			0.001			0.002			0.001					
基26	臭素酸	mg/L	0.01以下		<0.001			<0.001			<0.001			<0.001					
基27	総トリハロメタン	mg/L	0.1以下		0.020			0.024			0.017			0.031					
基28	トリクロロ酢酸	mg/L	0.03以下	0.008	0.010	0.025	0.011	0.013	0.011	0.005	0.006			0.019					
基29	ブロモジクロロメタン	mg/L	0.03以下		0.005			0.005			0.005			0.006					
基30	ブロモホルム	mg/L	0.09以下		<0.001			<0.001			<0.001			<0.001					
基31	ホルムアルデヒド	mg/L	0.08以下		<0.008			<0.008			<0.008			<0.008					
基32	亜鉛及びその化合物	mg/L	1.0以下		<0.1			<0.1			<0.1			<0.1					
基33	アルミニウム及びその化合物	mg/L	0.2以下		0.03			0.05			0.02			0.01					
基34	鉄及びその化合物	mg/L	0.3以下		<0.03			<0.03			<0.03			<0.03					
基35	銅及びその化合物	mg/L	1.0以下		<0.1			<0.1			<0.1			<0.1					
基36	ナトリウム及びその化合物	mg/L	200以下		4			4			6			7					
基37	マンガン及びその化合物	mg/L	0.05以下		<0.001			<0.001			<0.001			<0.001					
基38	塩化物イオン	mg/L	200以下	6	6	5	8	5	5	6	6	8	8	8					
基39	カルシウム、マグネシウム等(硬度)	mg/L	300以下		29			27			37			31					
基40	蒸発残留物	mg/L	500以下		41			45			64			75					
基41	陰イオン界面活性剤	mg/L	0.2以下		<0.02			<0.02			<0.02			<0.02					
基42	ジェオスミン	mg/L	0.00001以下	0.000002	0.000001	0.000001	0.000002	0.000001	<0.000001	0.000001	<0.000001	<0.000001	<0.000001	0.000002					
基43	2-メチルイソボルネオール	mg/L	0.00001以下	<0.000001	<0.000001	<0.000001	0.000002	<0.000001	<0.000001	<0.000001	<0.000001	0.000001	<0.000001	<0.000001					
基44	非イオン界面活性剤	mg/L	0.02以下		<0.005			<0.005			<0.005			<0.005					
基45	フェノール類	mg/L	0.005以下		<0.0005			<0.0005			<0.0005			<0.0005					
基46	有機物(全有機炭素(TOC)の量)	mg/L	3以下	0.6	0.5	0.5	1.4	0.6	0.5	0.5	0.6	1.4	1.4	1.5					
基47	pH値		5.8以上8.6以下	7.76	7.76	7.80	7.74	7.88	7.77	7.80	7.86	7.59	7.37	7.55					
基48	味		異常でないこと	異常なし	異常なし	異常なし	異常なし	異常なし	異常なし	異常なし	異常なし	異常なし	異常なし	異常なし					
基49	臭気		異常でないこと	異常なし	異常なし	異常なし	異常なし	異常なし	異常なし	異常なし	異常なし	異常なし	異常なし	異常なし					
基50	色度	度	5以下	<0.5	<0.5	<0.5	<0.5	<0.5	<0.5	<0.5	<0.5	<0.5	<0.5	<0.5					
基51	濁度	度	2以下	<0.1	<0.1	<0.1	<0.1	<0.1	<0.1	<0.1	<0.1	<0.1	<0.1	<0.1					

2023年度年報

【清水】丸亀市港町(給水栓水)

灰色は最大値を表しています

項目	単位	水道水質基準等	4月	5月	6月	7月	8月	9月	10月	11月	12月	1月	2月	3月				
			11日	9日	5日	4日	1日	4日	3日	7日	4日	10日	6日	4日				
基1 一般細菌	個/mL	100以下	0	0	0	0	0	0	2	0	0	0	0	0				
基2 大腸菌		検出されないこと	(-)	(-)	(-)	(-)	(-)	(-)	(-)	(-)	(-)	(-)	(-)	(-)				
基3 カドミウム及びその化合物	mg/L	0.003以下			<0.0003			<0.0003			<0.0003			<0.0003				
基4 水銀及びその化合物	mg/L	0.0005以下			<0.00005			<0.00005			<0.00005			<0.00005				
基5 セレン及びその化合物	mg/L	0.01以下			<0.001			<0.001			<0.001			<0.001				
基6 鉛及びその化合物	mg/L	0.01以下			<0.001			<0.001			<0.001			<0.001				
基7 ヒ素及びその化合物	mg/L	0.01以下			<0.001			<0.001			<0.001			<0.001				
基8 六価クロム化合物	mg/L	0.02以下			<0.002			<0.002			<0.002			<0.002				
基9 亜硝酸態窒素	mg/L	0.04以下	<0.004	<0.004	<0.004	<0.004	<0.004	<0.004	<0.004	<0.004	<0.004	<0.004	<0.004	<0.004				
基10 シアン化物イオン及び塩化シアン	mg/L	0.01以下			<0.001			<0.001			<0.001			<0.001				
基11 硝酸態窒素及び亜硝酸態窒素	mg/L	10以下	<1	<1	<1	<1	<1	<1	<1	<1	1	1	1	2				
基12 フッ素及びその化合物	mg/L	0.8以下	0.09	<0.08	<0.08	0.12	0.13	0.12	0.10	0.11	<0.08	0.11	0.09	0.10				
基13 ホウ素及びその化合物	mg/L	1.0以下			<0.1			<0.1			<0.1			<0.1				
基14 四塩化炭素	mg/L	0.002以下			<0.0002			<0.0002			<0.0002			<0.0002				
基15 1,4-ジオキサン	mg/L	0.05以下			<0.005			<0.005			<0.005			<0.005				
基16 1,2-ジクロロエチレン	mg/L	0.04以下			<0.004			<0.004			<0.004			<0.004				
基17 ジクロロメタン	mg/L	0.02以下			<0.002			<0.002			<0.002			<0.002				
基18 テトラクロロエチレン	mg/L	0.01以下			<0.001			<0.001			<0.001			<0.001				
基19 トリクロロエチレン	mg/L	0.01以下			<0.001			<0.001			<0.001			<0.001				
基20 ベンゼン	mg/L	0.01以下			<0.001			<0.001			<0.001			<0.001				
基21 塩素酸	mg/L	0.6以下	<0.06	<0.06	0.07	0.06	0.07	0.09	0.06	<0.06	<0.06	<0.06	<0.06	<0.06				
基22 クロロ酢酸	mg/L	0.02以下			<0.002			<0.002			<0.002			<0.002				
基23 クロロホルム	mg/L	0.06以下			0.017			0.011			0.003			0.003				
基24 ジクロロ酢酸	mg/L	0.03以下			0.011			0.005			<0.003			<0.003				
基25 ジブromクロロメタン	mg/L	0.1以下			0.001			0.003			0.005			0.005				
基26 臭素酸	mg/L	0.01以下			<0.001			<0.001			0.001			<0.001				
基27 総トリハロメタン	mg/L	0.1以下			0.024			0.020			0.014			0.013				
基28 トリクロロ酢酸	mg/L	0.03以下			0.012			0.005			<0.003			<0.003				
基29 ブロモジクロロメタン	mg/L	0.03以下			0.006			0.006			0.003			0.002				
基30 ブロモホルム	mg/L	0.09以下			<0.001			<0.001			0.003			0.003				
基31 ホルムアルデヒド	mg/L	0.08以下			<0.008			<0.008			<0.008			<0.008				
基32 亜鉛及びその化合物	mg/L	1.0以下			<0.1			<0.1			<0.1			<0.1				
基33 アルミニウム及びその化合物	mg/L	0.2以下			0.02			0.02			<0.01			<0.01				
基34 鉄及びその化合物	mg/L	0.3以下			<0.03			<0.03			<0.03			<0.03				
基35 銅及びその化合物	mg/L	1.0以下			<0.1			<0.1			<0.1			<0.1				
基36 ナトリウム及びその化合物	mg/L	200以下			9			11			18			21				
基37 マンガン及びその化合物	mg/L	0.05以下			<0.001			<0.001			<0.001			<0.001				
基38 塩化物イオン	mg/L	200以下	16	13	8	9	12	8	11	15	25	40	29	27				
基39 カルシウム、マグネシウム等(硬度)	mg/L	300以下			33			40			64			68				
基40 蒸発残留物	mg/L	500以下			65			85			129			170				
基41 陰イオン界面活性剤	mg/L	0.2以下			<0.02			<0.02			<0.02			<0.02				
基42 ジェオスミン	mg/L	0.00001以下	<0.000001	<0.000001	0.000001	0.000002	<0.000001	<0.000001	<0.000001	<0.000001	<0.000001	<0.000001	<0.000001	<0.000001				
基43 2-メチルイソボルネオール	mg/L	0.00001以下	<0.000001	<0.000001	<0.000001	0.000002	<0.000001	<0.000001	<0.000001	<0.000001	<0.000001	<0.000001	<0.000001	<0.000001				
基44 非イオン界面活性剤	mg/L	0.02以下			<0.005			<0.005			<0.005			<0.005				
基45 フェノール類	mg/L	0.005以下			<0.0005			<0.0005			<0.0005			<0.0005				
基46 有機物(全有機炭素(TOC)の量)	mg/L	3以下	0.6	0.6	1.2	1.2	1.1	0.8	0.8	0.7	0.7	0.8	1.0	0.8				
基47 pH値		5.8以上8.6以下	7.70	7.74	7.48	7.41	7.47	7.56	7.57	7.44	7.49	7.57	7.46	7.59				
基48 味		異常でないこと	異常なし	異常なし	異常なし	異常なし	異常なし	異常なし	異常なし	異常なし	異常なし	異常なし	異常なし	異常なし				
基49 臭気		異常でないこと	異常なし	異常なし	異常なし	異常なし	異常なし	異常なし	異常なし	異常なし	異常なし	異常なし	異常なし	異常なし				
基50 色度	度	5以下	<0.5	<0.5	0.7	1.2	0.9	0.7	<0.5	<0.5	<0.5	<0.5	<0.5	<0.5				
基51 濁度	度	2以下	<0.1	<0.1	<0.1	0.2	<0.1	<0.1	<0.1	<0.1	<0.1	<0.1	<0.1	<0.1				

2023年度年報

【金倉】丸亀市今津町(給水栓水)

灰色は最大値を表しています

項目	単位	水道水質基準等	4月	5月	6月	7月	8月	9月	10月	11月	12月	1月	2月	3月					
			11日	15日	12日	4日	7日	11日	3日	13日	11日	10日	19日	11日					
基1 一般細菌	個/mL	100以下	0	1	0	0	1	0	0	1	2	0	0	0					
基2 大腸菌		検出されないこと	(-)	(-)	(-)	(-)	(-)	(-)	(-)	(-)	(-)	(-)	(-)	(-)					
基3 カドミウム及びその化合物	mg/L	0.003以下		<0.0003			<0.0003			<0.0003			<0.0003						
基4 水銀及びその化合物	mg/L	0.0005以下		<0.00005			<0.00005			<0.00005			<0.00005						
基5 セレン及びその化合物	mg/L	0.01以下		<0.001			<0.001			<0.001			<0.001						
基6 鉛及びその化合物	mg/L	0.01以下		<0.001			<0.001			<0.001			<0.001						
基7 ヒ素及びその化合物	mg/L	0.01以下		<0.001			<0.001			<0.001			<0.001						
基8 六価クロム化合物	mg/L	0.02以下		<0.002			<0.002			<0.002			<0.002						
基9 亜硝酸態窒素	mg/L	0.04以下	<0.004	<0.004	<0.004	<0.004	<0.004	<0.004	<0.004	<0.004	<0.004	<0.004	<0.004	<0.004					
基10 シアン化物イオン及び塩化シアン	mg/L	0.01以下		<0.001			<0.001			<0.001			<0.001						
基11 硝酸態窒素及び亜硝酸態窒素	mg/L	10以下	2	3	3	3	3	2	2	2	2	2	2	2					
基12 フッ素及びその化合物	mg/L	0.8以下	0.09	0.09	0.10	0.10	0.13	0.11	0.10	0.14	0.11	0.11	0.13	0.12					
基13 ホウ素及びその化合物	mg/L	1.0以下		<0.1			<0.1			<0.1			<0.1						
基14 四塩化炭素	mg/L	0.002以下		<0.0002			<0.0002			<0.0002			<0.0002						
基15 1,4-ジオキサン	mg/L	0.05以下		<0.005			<0.005			<0.005			<0.005						
基16 1,2-ジクロロエチレン	mg/L	0.04以下		<0.004			<0.004			<0.004			<0.004						
基17 ジクロロメタン	mg/L	0.02以下		<0.002			<0.002			<0.002			<0.002						
基18 テトラクロロエチレン	mg/L	0.01以下		<0.001			<0.001			<0.001			<0.001						
基19 トリクロロエチレン	mg/L	0.01以下		<0.001			<0.001			<0.001			<0.001						
基20 ベンゼン	mg/L	0.01以下		<0.001			<0.001			<0.001			<0.001						
基21 塩素酸	mg/L	0.6以下	<0.06	<0.06	<0.06	0.06	0.07	0.09	<0.06	<0.06	<0.06	<0.06	<0.06	<0.06					
基22 クロロ酢酸	mg/L	0.02以下		<0.002			<0.002			<0.002			<0.002						
基23 クロロホルム	mg/L	0.06以下		0.002			0.004			0.005			0.002						
基24 ジクロロ酢酸	mg/L	0.03以下		<0.003			0.003			<0.003			<0.003						
基25 ジブromクロロメタン	mg/L	0.1以下		0.002			0.002			0.002			0.002						
基26 臭素酸	mg/L	0.01以下		<0.001			<0.001			<0.001			<0.001						
基27 総トリハロメタン	mg/L	0.1以下		0.006			0.009			0.009			0.005						
基28 トリクロロ酢酸	mg/L	0.03以下		<0.003			<0.003			<0.003			<0.003						
基29 ブロモジクロロメタン	mg/L	0.03以下		0.002			0.003			0.002			0.001						
基30 ブロモホルム	mg/L	0.09以下		<0.001			<0.001			<0.001			<0.001						
基31 ホルムアルデヒド	mg/L	0.08以下		<0.008			<0.008			<0.008			<0.008						
基32 亜鉛及びその化合物	mg/L	1.0以下		<0.1			<0.1			<0.1			<0.1						
基33 アルミニウム及びその化合物	mg/L	0.2以下		<0.01			0.02			0.01			<0.01						
基34 鉄及びその化合物	mg/L	0.3以下		<0.03			<0.03			<0.03			<0.03						
基35 銅及びその化合物	mg/L	1.0以下		<0.1			<0.1			<0.1			<0.1						
基36 ナトリウム及びその化合物	mg/L	200以下		11			11			11			11						
基37 マンガン及びその化合物	mg/L	0.05以下		<0.001			<0.001			<0.001			<0.001						
基38 塩化物イオン	mg/L	200以下	12	12	12	11	11	10	11	11	11	11	12	12					
基39 カルシウム、マグネシウム等(硬度)	mg/L	300以下		73			81			68			74						
基40 蒸発残留物	mg/L	500以下		143			128			119			144						
基41 陰イオン界面活性剤	mg/L	0.2以下		<0.02			<0.02			<0.02			<0.02						
基42 ジェオスミン	mg/L	0.00001以下		<0.000001			<0.000001			<0.000001			<0.000001						
基43 2-メチルイソボルネオール	mg/L	0.00001以下		<0.000001			<0.000001			<0.000001			<0.000001						
基44 非イオン界面活性剤	mg/L	0.02以下		<0.005			<0.005			<0.005			<0.005						
基45 フェノール類	mg/L	0.005以下		<0.0005			<0.0005			<0.0005			<0.0005						
基46 有機物(全有機炭素(TOC)の量)	mg/L	3以下	0.6	0.8	0.8	1.0	0.9	0.7	0.8	0.8	0.7	0.6	0.6	0.8					
基47 pH値		5.8以上8.6以下	7.17	7.07	6.93	7.01	7.27	7.01	7.18	7.26	7.14	7.30	7.41	7.44					
基48 味		異常でないこと	異常なし	異常なし	異常なし	異常なし	異常なし	異常なし	異常なし	異常なし	異常なし	異常なし	異常なし	異常なし					
基49 臭気		異常でないこと	異常なし	異常なし	異常なし	異常なし	異常なし	異常なし	異常なし	異常なし	異常なし	異常なし	異常なし	異常なし					
基50 色度	度	5以下	<0.5	<0.5	<0.5	0.6	<0.5	<0.5	<0.5	<0.5	<0.5	<0.5	<0.5	<0.5					
基51 濁度	度	2以下	<0.1	<0.1	<0.1	<0.1	<0.1	<0.1	<0.1	<0.1	<0.1	<0.1	<0.1	<0.1					

項目	単位	水道水質基準等	4月	5月	6月	7月	8月	9月	10月	11月	12月	1月	2月	3月					
			10日	15日	13日	3日	7日	12日	2日	13日	12日	9日	19日	12日					
基1 一般細菌	個/mL	100以下	0	0	0	0	0	0	0	0	0	0	0	0					
基2 大腸菌		検出されないこと	(-)	(-)	(-)	(-)	(-)	(-)	(-)	(-)	(-)	(-)	(-)	(-)					
基3 カドミウム及びその化合物	mg/L	0.003以下		<0.0003			<0.0003			<0.0003			<0.0003						
基4 水銀及びその化合物	mg/L	0.0005以下		<0.00005			<0.00005			<0.00005			<0.00005						
基5 セレン及びその化合物	mg/L	0.01以下		<0.001			<0.001			<0.001			<0.001						
基6 鉛及びその化合物	mg/L	0.01以下		<0.001			<0.001			<0.001			<0.001						
基7 ヒ素及びその化合物	mg/L	0.01以下		<0.001			<0.001			<0.001			<0.001						
基8 六価クロム化合物	mg/L	0.02以下		<0.002			<0.002			<0.002			<0.002						
基9 亜硝酸態窒素	mg/L	0.04以下	<0.004	<0.004	<0.004	<0.004	<0.004	<0.004	<0.004	<0.004	<0.004	<0.004	<0.004	<0.004					
基10 シアン化物イオン及び塩化シアン	mg/L	0.01以下		<0.001			<0.001			<0.001			<0.001						
基11 硝酸態窒素及び亜硝酸態窒素	mg/L	10以下	1	1	1	1	<1	1	<1	1	1	1	2	1					
基12 フッ素及びその化合物	mg/L	0.8以下	0.10	0.08	0.12	0.12	0.13	0.14	0.13	0.14	0.13	0.12	0.11	0.11					
基13 ホウ素及びその化合物	mg/L	1.0以下		<0.1			<0.1			<0.1			<0.1						
基14 四塩化炭素	mg/L	0.002以下		<0.0002			<0.0002			<0.0002			<0.0002						
基15 1,4-ジオキサン	mg/L	0.05以下		<0.005			<0.005			<0.005			<0.005						
基16 1,2-ジクロロエチレン	mg/L	0.04以下		<0.004			<0.004			<0.004			<0.004						
基17 ジクロロメタン	mg/L	0.02以下		<0.002			<0.002			<0.002			<0.002						
基18 テトラクロロエチレン	mg/L	0.01以下		<0.001			<0.001			<0.001			<0.001						
基19 トリクロロエチレン	mg/L	0.01以下		<0.001			<0.001			<0.001			<0.001						
基20 ベンゼン	mg/L	0.01以下		<0.001			<0.001			<0.001			<0.001						
基21 塩素酸	mg/L	0.6以下	<0.06	<0.06	<0.06	<0.06	0.06	0.07	0.09	<0.06	<0.06	<0.06	<0.06	<0.06					
基22 クロロ酢酸	mg/L	0.02以下		<0.002			<0.002			<0.002			<0.002						
基23 クロロホルム	mg/L	0.06以下		<0.001			<0.001			<0.001			<0.001						
基24 ジクロロ酢酸	mg/L	0.03以下		<0.003			<0.003			<0.003			<0.003						
基25 ジブromクロロメタン	mg/L	0.1以下		<0.001			0.001			0.001			<0.001						
基26 臭素酸	mg/L	0.01以下		<0.001			<0.001			<0.001			<0.001						
基27 総トリハロメタン	mg/L	0.1以下		<0.001			0.001			0.001			<0.001						
基28 トリクロロ酢酸	mg/L	0.03以下		<0.003			<0.003			<0.003			<0.003						
基29 ブロモジクロロメタン	mg/L	0.03以下		<0.001			<0.001			<0.001			<0.001						
基30 ブロモホルム	mg/L	0.09以下		<0.001			<0.001			<0.001			<0.001						
基31 ホルムアルデヒド	mg/L	0.08以下		<0.008			<0.008			<0.008			<0.008						
基32 亜鉛及びその化合物	mg/L	1.0以下		<0.1			<0.1			<0.1			<0.1						
基33 アルミニウム及びその化合物	mg/L	0.2以下		<0.01			<0.01			<0.01			<0.01						
基34 鉄及びその化合物	mg/L	0.3以下		<0.03			<0.03			<0.03			<0.03						
基35 銅及びその化合物	mg/L	1.0以下		<0.1			<0.1			<0.1			<0.1						
基36 ナトリウム及びその化合物	mg/L	200以下		11			11			11			11						
基37 マンガン及びその化合物	mg/L	0.05以下		<0.001			<0.001			<0.001			<0.001						
基38 塩化物イオン	mg/L	200以下	9	8	8	8	8	7	7	8	9	10	11	9					
基39 カルシウム、マグネシウム等(硬度)	mg/L	300以下		60			58			59			63						
基40 蒸発残留物	mg/L	500以下		118			119			109			128						
基41 陰イオン界面活性剤	mg/L	0.2以下		<0.02			<0.02			<0.02			<0.02						
基42 ジェオスミン	mg/L	0.00001以下		<0.000001			<0.000001			<0.000001			<0.000001						
基43 2-メチルイソボルネオール	mg/L	0.00001以下		<0.000001			<0.000001			<0.000001			<0.000001						
基44 非イオン界面活性剤	mg/L	0.02以下		<0.005			<0.005			<0.005			<0.005						
基45 フェノール類	mg/L	0.005以下		<0.0005			<0.0005			<0.0005			<0.0005						
基46 有機物(全有機炭素(TOC)の量)	mg/L	3以下	0.4	0.5	0.5	0.5	0.5	0.5	0.5	0.4	0.4	0.4	0.4	0.4					
基47 pH値		5.8以上8.6以下	7.00	7.02	7.00	6.93	7.04	7.02	7.06	7.07	7.03	7.10	7.06	7.09					
基48 味		異常でないこと	異常なし	異常なし	異常なし	異常なし	異常なし	異常なし	異常なし	異常なし	異常なし	異常なし	異常なし	異常なし					
基49 臭気		異常でないこと	異常なし	異常なし	異常なし	異常なし	異常なし	異常なし	異常なし	異常なし	異常なし	異常なし	異常なし	異常なし					
基50 色度	度	5以下	<0.5	0.5	<0.5	<0.5	0.5	<0.5	0.5	<0.5	<0.5	<0.5	<0.5	<0.5					
基51 濁度	度	2以下	<0.1	<0.1	<0.1	<0.1	<0.1	<0.1	<0.1	<0.1	<0.1	<0.1	<0.1	<0.1					

項目	単位	水道水質基準等	4月	5月	6月	7月	8月	9月	10月	11月	12月	1月	2月	3月					
			10日	15日	12日	3日	7日	11日	2日	13日	11日	9日	19日	11日					
基1 一般細菌	個/mL	100以下	0	0	0	0	0	0	0	0	0	0	0	0					
基2 大腸菌		検出されないこと	(-)	(-)	(-)	(-)	(-)	(-)	(-)	(-)	(-)	(-)	(-)	(-)					
基3 カドミウム及びその化合物	mg/L	0.003以下		<0.0003			<0.0003			<0.0003			<0.0003						
基4 水銀及びその化合物	mg/L	0.0005以下		<0.00005			<0.00005			<0.00005			<0.00005						
基5 セレン及びその化合物	mg/L	0.01以下		<0.001			<0.001			<0.001			<0.001						
基6 鉛及びその化合物	mg/L	0.01以下		<0.001			<0.001			<0.001			<0.001						
基7 ヒ素及びその化合物	mg/L	0.01以下		<0.001			<0.001			<0.001			<0.001						
基8 六価クロム化合物	mg/L	0.02以下		<0.002			<0.002			<0.002			<0.002						
基9 亜硝酸態窒素	mg/L	0.04以下	<0.004	<0.004	<0.004	<0.004	<0.004	<0.004	<0.004	<0.004	<0.004	<0.004	<0.004	<0.004					
基10 シアン化物イオン及び塩化シアン	mg/L	0.01以下		<0.001			<0.001			<0.001			<0.001						
基11 硝酸態窒素及び亜硝酸態窒素	mg/L	10以下	1	<1	<1	<1	1	1	<1	<1	<1	<1	<1	1					
基12 フッ素及びその化合物	mg/L	0.8以下	0.11	<0.08	<0.08	<0.08	0.11	0.14	0.14	0.12	0.12	0.12	0.11	0.11					
基13 ホウ素及びその化合物	mg/L	1.0以下		<0.1			<0.1			<0.1			<0.1						
基14 四塩化炭素	mg/L	0.002以下		<0.0002			<0.0002			<0.0002			<0.0002						
基15 1,4-ジオキサン	mg/L	0.05以下		<0.005			<0.005			<0.005			<0.005						
基16 1,2-ジクロロエチレン	mg/L	0.04以下		<0.004			<0.004			<0.004			<0.004						
基17 ジクロロメタン	mg/L	0.02以下		<0.002			<0.002			<0.002			<0.002						
基18 テトラクロロエチレン	mg/L	0.01以下		<0.001			<0.001			<0.001			<0.001						
基19 トリクロロエチレン	mg/L	0.01以下		<0.001			<0.001			<0.001			<0.001						
基20 ベンゼン	mg/L	0.01以下		<0.001			<0.001			<0.001			<0.001						
基21 塩素酸	mg/L	0.6以下	<0.06	<0.06	0.06	0.07	0.08	0.10	0.10	0.08	<0.06	0.08	<0.06	<0.06					
基22 クロロ酢酸	mg/L	0.02以下		<0.002			<0.002			<0.002			<0.002						
基23 クロロホルム	mg/L	0.06以下		0.006			0.008			0.007			0.006						
基24 ジクロロ酢酸	mg/L	0.03以下		0.005			0.006			0.004			0.004						
基25 ジブromクロロメタン	mg/L	0.1以下		<0.001			0.002			0.002			0.001						
基26 臭素酸	mg/L	0.01以下		<0.001			<0.001			<0.001			<0.001						
基27 総トリハロメタン	mg/L	0.1以下		0.009			0.015			0.013			0.009						
基28 トリクロロ酢酸	mg/L	0.03以下		0.005			0.004			0.004			0.003						
基29 ブロモジクロロメタン	mg/L	0.03以下		0.003			0.005			0.004			0.002						
基30 ブロモホルム	mg/L	0.09以下		<0.001			<0.001			<0.001			<0.001						
基31 ホルムアルデヒド	mg/L	0.08以下		<0.008			<0.008			<0.008			<0.008						
基32 亜鉛及びその化合物	mg/L	1.0以下		<0.1			<0.1			<0.1			<0.1						
基33 アルミニウム及びその化合物	mg/L	0.2以下		0.03			0.02			0.02			0.02						
基34 鉄及びその化合物	mg/L	0.3以下		<0.03			<0.03			<0.03			<0.03						
基35 銅及びその化合物	mg/L	1.0以下		<0.1			<0.1			<0.1			<0.1						
基36 ナトリウム及びその化合物	mg/L	200以下		4			9			9			9						
基37 マンガン及びその化合物	mg/L	0.05以下		<0.001			<0.001			<0.001			<0.001						
基38 塩化物イオン	mg/L	200以下	9	5	7	7	7	7	7	7	8	8	8	8					
基39 カルシウム、マグネシウム等(硬度)	mg/L	300以下		25			54			49			45						
基40 蒸発残留物	mg/L	500以下		44			96			84			91						
基41 陰イオン界面活性剤	mg/L	0.2以下		<0.02			<0.02			<0.02			<0.02						
基42 ジェオスミン	mg/L	0.00001以下		0.000001			<0.000001			<0.000001			<0.000001						
基43 2-メチルイソボルネオール	mg/L	0.00001以下		<0.000001			<0.000001			<0.000001			<0.000001						
基44 非イオン界面活性剤	mg/L	0.02以下		<0.005			<0.005			<0.005			<0.005						
基45 フェノール類	mg/L	0.005以下		<0.0005			<0.0005			<0.0005			<0.0005						
基46 有機物(全有機炭素(TOC)の量)	mg/L	3以下	0.4	0.4	1.3	1.3	0.6	0.7	0.6	0.6	1.0	0.8	0.9	0.9					
基47 pH値		5.8以上8.6以下	6.95	7.59	7.48	7.43	6.93	6.92	6.91	6.93	6.95	7.00	6.99	7.00					
基48 味		異常でないこと	異常なし	異常なし	異常なし	異常なし	異常なし	異常なし	異常なし	異常なし	異常なし	異常なし	異常なし	異常なし	異常なし	異常なし	異常なし	異常なし	異常なし
基49 臭気		異常でないこと	異常なし	異常なし	異常なし	異常なし	異常なし	異常なし	異常なし	異常なし	異常なし	異常なし	異常なし	異常なし	異常なし	異常なし	異常なし	異常なし	異常なし
基50 色度	度	5以下	<0.5	<0.5	<0.5	<0.5	0.6	0.5	<0.5	<0.5	<0.5	<0.5	0.5	<0.5					
基51 濁度	度	2以下	<0.1	<0.1	<0.1	<0.1	<0.1	<0.1	<0.1	<0.1	<0.1	<0.1	<0.1	<0.1					

項目	単位	水道水質基準等	4月	5月	6月	7月	8月	9月	10月	11月	12月	1月	2月	3月					
			10日	15日	13日	3日	7日	12日	2日	13日	12日	9日	19日	12日					
基1 一般細菌	個/mL	100以下	0	2	0	0	0	0	0	0	0	0	0	0					
基2 大腸菌		検出されないこと	(-)	(-)	(-)	(-)	(-)	(-)	(-)	(-)	(-)	(-)	(-)	(-)					
基3 カドミウム及びその化合物	mg/L	0.003以下		<0.0003			<0.0003			<0.0003			<0.0003						
基4 水銀及びその化合物	mg/L	0.0005以下		<0.00005			<0.00005			<0.00005			<0.00005						
基5 セレン及びその化合物	mg/L	0.01以下		<0.001			<0.001			<0.001			<0.001						
基6 鉛及びその化合物	mg/L	0.01以下		<0.001			<0.001			<0.001			<0.001						
基7 ヒ素及びその化合物	mg/L	0.01以下		<0.001			<0.001			<0.001			<0.001						
基8 六価クロム化合物	mg/L	0.02以下		<0.002			<0.002			<0.002			<0.002						
基9 亜硝酸態窒素	mg/L	0.04以下	<0.004	<0.004	<0.004	<0.004	<0.004	<0.004	<0.004	<0.004	<0.004	<0.004	<0.004	<0.004					
基10 シアン化物イオン及び塩化シアン	mg/L	0.01以下		<0.001			<0.001			<0.001			<0.001						
基11 硝酸態窒素及び亜硝酸態窒素	mg/L	10以下	<1	<1	<1	<1	<1	<1	<1	<1	1	1	1	<1					
基12 フッ素及びその化合物	mg/L	0.8以下	0.08	0.08	0.08	0.09	0.09	<0.08	<0.08	<0.08	0.10	0.10	0.09	0.10					
基13 ホウ素及びその化合物	mg/L	1.0以下		<0.1			<0.1			<0.1			<0.1						
基14 四塩化炭素	mg/L	0.002以下		<0.0002			<0.0002			<0.0002			<0.0002						
基15 1,4-ジオキサン	mg/L	0.05以下		<0.005			<0.005			<0.005			<0.005						
基16 1,2-ジクロロエチレン	mg/L	0.04以下		<0.004			<0.004			<0.004			<0.004						
基17 ジクロロメタン	mg/L	0.02以下		<0.002			<0.002			<0.002			<0.002						
基18 テトラクロロエチレン	mg/L	0.01以下		<0.001			<0.001			<0.001			<0.001						
基19 トリクロロエチレン	mg/L	0.01以下		<0.001			<0.001			<0.001			<0.001						
基20 ベンゼン	mg/L	0.01以下		<0.001			<0.001			<0.001			<0.001						
基21 塩素酸	mg/L	0.6以下	<0.06	<0.06	0.06	0.06	0.07	0.08	0.08	0.09	<0.06	<0.06	<0.06	<0.06					
基22 クロロ酢酸	mg/L	0.02以下		<0.002			<0.002			<0.002			<0.002						
基23 クロロホルム	mg/L	0.06以下		0.004			0.007			0.016			0.006						
基24 ジクロロ酢酸	mg/L	0.03以下		<0.003			0.003			0.003			0.004						
基25 ジブロモクロロメタン	mg/L	0.1以下		0.001			0.002			<0.001			0.001						
基26 臭素酸	mg/L	0.01以下		<0.001			<0.001			<0.001			<0.001						
基27 総トリハロメタン	mg/L	0.1以下		0.007			0.013			0.020			0.010						
基28 トリクロロ酢酸	mg/L	0.03以下		0.003			0.004			0.009			0.004						
基29 ブロモジクロロメタン	mg/L	0.03以下		0.002			0.004			0.004			0.003						
基30 ブロモホルム	mg/L	0.09以下		<0.001			<0.001			<0.001			<0.001						
基31 ホルムアルデヒド	mg/L	0.08以下		<0.008			<0.008			<0.008			<0.008						
基32 亜鉛及びその化合物	mg/L	1.0以下		<0.1			<0.1			<0.1			<0.1						
基33 アルミニウム及びその化合物	mg/L	0.2以下		0.02			0.03			0.06			0.01						
基34 鉄及びその化合物	mg/L	0.3以下		<0.03			<0.03			<0.03			<0.03						
基35 銅及びその化合物	mg/L	1.0以下		<0.1			<0.1			<0.1			<0.1						
基36 ナトリウム及びその化合物	mg/L	200以下		8			8			4			9						
基37 マンガン及びその化合物	mg/L	0.05以下		<0.001			<0.001			<0.001			<0.001						
基38 塩化物イオン	mg/L	200以下	7	6	8	7	6	5	5	6	9	10	10	8					
基39 カルシウム、マグネシウム等(硬度)	mg/L	300以下		42			45			32			48						
基40 蒸発残留物	mg/L	500以下		70			72			42			95						
基41 陰イオン界面活性剤	mg/L	0.2以下		<0.02			<0.02			<0.02			<0.02						
基42 ジェオスミン	mg/L	0.00001以下		<0.000001			<0.000001			<0.000001			<0.000001						
基43 2-メチルイソボルネオール	mg/L	0.00001以下		<0.000001			<0.000001			<0.000001			<0.000001						
基44 非イオン界面活性剤	mg/L	0.02以下		<0.005			<0.005			<0.005			<0.005						
基45 フェノール類	mg/L	0.005以下		<0.0005			<0.0005			<0.0005			<0.0005						
基46 有機物(全有機炭素(TOC)の量)	mg/L	3以下	0.5	0.6	1.0	1.0	0.5	0.5	0.5	0.9	0.8	0.8	0.9	0.9					
基47 pH値		5.8以上8.6以下	7.13	7.18	7.17	7.05	7.06	7.21	7.44	7.46	7.03	7.07	7.09	7.17					
基48 味		異常でないこと	異常なし	異常なし	異常なし	異常なし	異常なし	異常なし	異常なし	異常なし	異常なし	異常なし	異常なし	異常なし					
基49 臭気		異常でないこと	異常なし	異常なし	異常なし	異常なし	異常なし	異常なし	異常なし	異常なし	異常なし	異常なし	異常なし	異常なし					
基50 色度	度	5以下	<0.5	0.6	<0.5	0.8	<0.5	<0.5	<0.5	<0.5	0.7	<0.5	0.5	0.7					
基51 濁度	度	2以下	<0.1	<0.1	<0.1	<0.1	<0.1	<0.1	<0.1	<0.1	<0.1	<0.1	<0.1	<0.1					

項目	単位	水道水質基準等	4月	5月	6月	7月	8月	9月	10月	11月	12月	1月	2月	3月					
			11日	15日	13日	4日	7日	12日	3日	13日	12日	10日	19日	12日					
基1 一般細菌	個/mL	100以下	0	0	0	0	0	0	0	0	0	1	0	1					
基2 大腸菌		検出されないこと	(-)	(-)	(-)	(-)	(-)	(-)	(-)	(-)	(-)	(-)	(-)	(-)					
基3 カドミウム及びその化合物	mg/L	0.003以下		<0.0003			<0.0003			<0.0003			<0.0003						
基4 水銀及びその化合物	mg/L	0.0005以下		<0.00005			<0.00005			<0.00005			<0.00005						
基5 セレン及びその化合物	mg/L	0.01以下		<0.001			<0.001			<0.001			<0.001						
基6 鉛及びその化合物	mg/L	0.01以下		<0.001			<0.001			<0.001			<0.001						
基7 ヒ素及びその化合物	mg/L	0.01以下		<0.001			<0.001			<0.001			<0.001						
基8 六価クロム化合物	mg/L	0.02以下		<0.002			<0.002			<0.002			<0.002						
基9 亜硝酸態窒素	mg/L	0.04以下	<0.004	<0.004	<0.004	<0.004	<0.004	<0.004	<0.004	<0.004	<0.004	<0.004	<0.004	<0.004					
基10 シアン化物イオン及び塩化シアン	mg/L	0.01以下		<0.001			<0.001			<0.001			<0.001						
基11 硝酸態窒素及び亜硝酸態窒素	mg/L	10以下	<1	<1	1	1	<1	1	<1	<1	<1	<1	<1	1					
基12 フッ素及びその化合物	mg/L	0.8以下	0.18	0.16	0.19	0.19	0.20	0.20	0.18	0.23	0.21	0.20	0.19	0.19					
基13 ホウ素及びその化合物	mg/L	1.0以下		<0.1			<0.1			<0.1			<0.1						
基14 四塩化炭素	mg/L	0.002以下		<0.0002			<0.0002			<0.0002			<0.0002						
基15 1,4-ジオキサン	mg/L	0.05以下		<0.005			<0.005			<0.005			<0.005						
基16 1,2-ジクロロエチレン	mg/L	0.04以下		<0.004			<0.004			<0.004			<0.004						
基17 ジクロロメタン	mg/L	0.02以下		<0.002			<0.002			<0.002			<0.002						
基18 テトラクロロエチレン	mg/L	0.01以下		<0.001			<0.001			<0.001			<0.001						
基19 トリクロロエチレン	mg/L	0.01以下		<0.001			<0.001			<0.001			<0.001						
基20 ベンゼン	mg/L	0.01以下		<0.001			<0.001			<0.001			<0.001						
基21 塩素酸	mg/L	0.6以下	<0.06	<0.06	0.06	0.08	0.12	0.18	0.19	<0.06	<0.06	<0.06	<0.06	<0.06					
基22 クロロ酢酸	mg/L	0.02以下		<0.002			<0.002			<0.002			<0.002						
基23 クロロホルム	mg/L	0.06以下		0.003			0.005			0.004			0.002						
基24 ジクロロ酢酸	mg/L	0.03以下		0.003			0.003			<0.003			<0.003						
基25 ジブromクロロメタン	mg/L	0.1以下		0.005			0.007			0.006			0.004						
基26 臭素酸	mg/L	0.01以下		<0.001			<0.001			<0.001			<0.001						
基27 総トリハロメタン	mg/L	0.1以下		0.014			0.020			0.016			0.011						
基28 トリクロロ酢酸	mg/L	0.03以下		<0.003			<0.003			<0.003			<0.003						
基29 ブロモジクロロメタン	mg/L	0.03以下		0.004			0.006			0.004			0.003						
基30 ブロモホルム	mg/L	0.09以下		0.002			0.002			0.002			0.002						
基31 ホルムアルデヒド	mg/L	0.08以下		<0.008			<0.008			<0.008			<0.008						
基32 亜鉛及びその化合物	mg/L	1.0以下		<0.1			<0.1			<0.1			<0.1						
基33 アルミニウム及びその化合物	mg/L	0.2以下		0.01			0.01			<0.01			<0.01						
基34 鉄及びその化合物	mg/L	0.3以下		<0.03			<0.03			<0.03			<0.03						
基35 銅及びその化合物	mg/L	1.0以下		<0.1			<0.1			<0.1			<0.1						
基36 ナトリウム及びその化合物	mg/L	200以下		11			14			13			11						
基37 マンガン及びその化合物	mg/L	0.05以下		<0.001			<0.001			<0.001			<0.001						
基38 塩化物イオン	mg/L	200以下	13	12	13	14	14	14	14	13	12	11	13	14					
基39 カルシウム、マグネシウム等(硬度)	mg/L	300以下		72			92			84			73						
基40 蒸発残留物	mg/L	500以下		127			162			140			140						
基41 陰イオン界面活性剤	mg/L	0.2以下		<0.02			<0.02			<0.02			<0.02						
基42 ジェオスミン	mg/L	0.00001以下		<0.000001			<0.000001			<0.000001			<0.000001						
基43 2-メチルイソボルネオール	mg/L	0.00001以下		<0.000001			<0.000001			<0.000001			<0.000001						
基44 非イオン界面活性剤	mg/L	0.02以下		<0.005			<0.005			<0.005			<0.005						
基45 フェノール類	mg/L	0.005以下		<0.0005			<0.0005			<0.0005			<0.0005						
基46 有機物(全有機炭素(TOC)の量)	mg/L	3以下	0.5	0.5	0.6	0.6	0.6	0.6	0.6	0.6	0.5	0.5	0.5	0.5					
基47 pH値		5.8以上8.6以下	7.49	7.51	7.45	7.41	7.42	7.45	7.46	7.47	7.50	7.52	7.48	7.53					
基48 味		異常でないこと	異常なし	異常なし	異常なし	異常なし	異常なし	異常なし	異常なし	異常なし	異常なし	異常なし	異常なし	異常なし					
基49 臭気		異常でないこと	異常なし	異常なし	異常なし	異常なし	異常なし	異常なし	異常なし	異常なし	異常なし	異常なし	異常なし	異常なし					
基50 色度	度	5以下	<0.5	<0.5	<0.5	<0.5	<0.5	<0.5	<0.5	<0.5	<0.5	<0.5	<0.5	<0.5					
基51 濁度	度	2以下	<0.1	<0.1	<0.1	<0.1	<0.1	<0.1	<0.1	<0.1	<0.1	<0.1	<0.1	<0.1					

項目	単位	水道水質基準等	4月	5月	6月	7月	8月	9月	10月	11月	12月	1月	2月	3月					
			11日	15日	13日	4日	7日	12日	3日	13日	12日	10日	19日	12日					
基1 一般細菌	個/mL	100以下	0	0	0	0	0	0	0	0	0	0	0	0					
基2 大腸菌		検出されないこと	(-)	(-)	(-)	(-)	(-)	(-)	(-)	(-)	(-)	(-)	(-)	(-)					
基3 カドミウム及びその化合物	mg/L	0.003以下		<0.0003			<0.0003			<0.0003			<0.0003						
基4 水銀及びその化合物	mg/L	0.0005以下		<0.00005			<0.00005			<0.00005			<0.00005						
基5 セレン及びその化合物	mg/L	0.01以下		<0.001			<0.001			<0.001			<0.001						
基6 鉛及びその化合物	mg/L	0.01以下		<0.001			0.001			<0.001			<0.001						
基7 ヒ素及びその化合物	mg/L	0.01以下		<0.001			<0.001			<0.001			<0.001						
基8 六価クロム化合物	mg/L	0.02以下		<0.002			<0.002			<0.002			<0.002						
基9 亜硝酸態窒素	mg/L	0.04以下	<0.004	<0.004	<0.004	<0.004	<0.004	<0.004	<0.004	<0.004	<0.004	<0.004	<0.004	<0.004					
基10 シアン化物イオン及び塩化シアン	mg/L	0.01以下		<0.001			<0.001			<0.001			<0.001						
基11 硝酸態窒素及び亜硝酸態窒素	mg/L	10以下	<1	<1	<1	<1	<1	<1	<1	<1	<1	<1	<1	<1					
基12 フッ素及びその化合物	mg/L	0.8以下	<0.08	<0.08	<0.08	<0.08	0.08	<0.08	<0.08	<0.08	0.08	<0.08	<0.08	<0.08					
基13 ホウ素及びその化合物	mg/L	1.0以下		<0.1			<0.1			<0.1			<0.1						
基14 四塩化炭素	mg/L	0.002以下		<0.0002			<0.0002			<0.0002			<0.0002						
基15 1,4-ジオキサン	mg/L	0.05以下		<0.005			<0.005			<0.005			<0.005						
基16 1,2-ジクロロエチレン	mg/L	0.04以下		<0.004			<0.004			<0.004			<0.004						
基17 ジクロロメタン	mg/L	0.02以下		<0.002			<0.002			<0.002			<0.002						
基18 テトラクロロエチレン	mg/L	0.01以下		<0.001			<0.001			<0.001			<0.001						
基19 トリクロロエチレン	mg/L	0.01以下		<0.001			<0.001			<0.001			<0.001						
基20 ベンゼン	mg/L	0.01以下		<0.001			<0.001			<0.001			<0.001						
基21 塩素酸	mg/L	0.6以下	<0.06	0.06	0.08	0.10	0.16	0.18	0.16	0.17	0.17	0.11	0.08	0.07					
基22 クロロ酢酸	mg/L	0.02以下		<0.002			<0.002			<0.002			<0.002						
基23 クロロホルム	mg/L	0.06以下		0.016			0.037			0.023			0.011						
基24 ジクロロ酢酸	mg/L	0.03以下		<0.003			0.003			<0.003			<0.003						
基25 ジブromクロロメタン	mg/L	0.1以下		0.008			0.005			0.004			0.005						
基26 臭素酸	mg/L	0.01以下		<0.001			<0.001			<0.001			<0.001						
基27 総トリハロメタン	mg/L	0.1以下		0.035			0.056			0.037			0.023						
基28 トリクロロ酢酸	mg/L	0.03以下		<0.003			<0.003			<0.003			<0.003						
基29 ブロモジクロロメタン	mg/L	0.03以下		0.011			0.014			0.010			0.007						
基30 ブロモホルム	mg/L	0.09以下		<0.001			<0.001			<0.001			<0.001						
基31 ホルムアルデヒド	mg/L	0.08以下		<0.008			<0.008			<0.008			<0.008						
基32 亜鉛及びその化合物	mg/L	1.0以下		<0.1			<0.1			<0.1			<0.1						
基33 アルミニウム及びその化合物	mg/L	0.2以下		0.03			0.04			0.05			0.03						
基34 鉄及びその化合物	mg/L	0.3以下		<0.03			<0.03			<0.03			0.03						
基35 銅及びその化合物	mg/L	1.0以下		<0.1			<0.1			<0.1			<0.1						
基36 ナトリウム及びその化合物	mg/L	200以下		7			7			7			6						
基37 マンガン及びその化合物	mg/L	0.05以下		<0.001			<0.001			0.001			<0.001						
基38 塩化物イオン	mg/L	200以下	9	10	10	9	9	9	8	8	9	8	8	8					
基39 カルシウム、マグネシウム等(硬度)	mg/L	300以下		42			37			35			39						
基40 蒸発残留物	mg/L	500以下		66			55			57			54						
基41 陰イオン界面活性剤	mg/L	0.2以下		<0.02			<0.02			<0.02			<0.02						
基42 ジェオスミン	mg/L	0.00001以下	0.000002	0.000001	<0.000001	<0.000001	<0.000001	<0.000001	<0.000001	<0.000001	<0.000001	<0.000001	<0.000001	<0.000001	<0.000001				
基43 2-メチルイソボルネオール	mg/L	0.00001以下	<0.000001	0.000001	<0.000001	<0.000001	<0.000001	<0.000001	<0.000001	<0.000001	<0.000001	<0.000001	<0.000001	<0.000001	<0.000001				
基44 非イオン界面活性剤	mg/L	0.02以下		<0.005			<0.005			<0.005			<0.005						
基45 フェノール類	mg/L	0.005以下		<0.0005			<0.0005			<0.0005			<0.0005						
基46 有機物(全有機炭素(TOC)の量)	mg/L	3以下	0.6	0.6	0.7	0.7	0.8	0.8	0.8	0.7	0.7	0.7	0.6	0.6					
基47 pH値		5.8以上8.6以下	7.73	7.74	7.68	7.62	7.62	7.67	7.78	7.74	7.87	7.75	7.69	7.71					
基48 味		異常でないこと	異常なし	異常なし	異常なし	異常なし	異常なし	異常なし	異常なし	異常なし	異常なし	異常なし	異常なし	異常なし					
基49 臭気		異常でないこと	異常なし	異常なし	異常なし	異常なし	異常なし	異常なし	異常なし	異常なし	異常なし	異常なし	異常なし	異常なし					
基50 色度	度	5以下	0.7	<0.5	0.5	0.6	0.6	<0.5	<0.5	<0.5	0.6	0.6	0.8	0.5					
基51 濁度	度	2以下	<0.1	<0.1	<0.1	<0.1	<0.1	<0.1	<0.1	<0.1	<0.1	<0.1	<0.1	<0.1					

項目	単位	水道水質基準等	4月	5月	6月	7月	8月	9月	10月	11月	12月	1月	2月	3月					
			11日	15日	13日	4日	7日	12日	3日	13日	12日	10日	19日	12日					
基1 一般細菌	個/mL	100以下	0	0	0	0	0	0	0	0	0	1	0	0					
基2 大腸菌		検出されないこと	(-)	(-)	(-)	(-)	(-)	(-)	(-)	(-)	(-)	(-)	(-)	(-)					
基3 カドミウム及びその化合物	mg/L	0.003以下		<0.0003			<0.0003			<0.0003			<0.0003						
基4 水銀及びその化合物	mg/L	0.0005以下		<0.00005			<0.00005			<0.00005			<0.00005						
基5 セレン及びその化合物	mg/L	0.01以下		<0.001			<0.001			<0.001			<0.001						
基6 鉛及びその化合物	mg/L	0.01以下		<0.001			<0.001			<0.001			<0.001						
基7 ヒ素及びその化合物	mg/L	0.01以下		<0.001			<0.001			<0.001			<0.001						
基8 六価クロム化合物	mg/L	0.02以下		<0.002			<0.002			<0.002			<0.002						
基9 亜硝酸態窒素	mg/L	0.04以下	<0.004	<0.004	<0.004	<0.004	<0.004	<0.004	<0.004	<0.004	<0.004	<0.004	<0.004	<0.004					
基10 シアン化物イオン及び塩化シアン	mg/L	0.01以下		<0.001			<0.001			<0.001			<0.001						
基11 硝酸態窒素及び亜硝酸態窒素	mg/L	10以下	<1	<1	<1	<1	<1	<1	<1	<1	<1	<1	<1	<1					
基12 フッ素及びその化合物	mg/L	0.8以下	<0.08	<0.08	0.08	0.09	0.09	0.08	0.08	0.10	0.10	0.10	0.08	<0.08					
基13 ホウ素及びその化合物	mg/L	1.0以下		<0.1			<0.1			<0.1			<0.1						
基14 四塩化炭素	mg/L	0.002以下		<0.0002			<0.0002			<0.0002			<0.0002						
基15 1,4-ジオキサン	mg/L	0.05以下		<0.005			<0.005			<0.005			<0.005						
基16 1,2-ジクロロエチレン	mg/L	0.04以下		<0.004			<0.004			<0.004			<0.004						
基17 ジクロロメタン	mg/L	0.02以下		<0.002			<0.002			<0.002			<0.002						
基18 テトラクロロエチレン	mg/L	0.01以下		<0.001			<0.001			<0.001			<0.001						
基19 トリクロロエチレン	mg/L	0.01以下		<0.001			<0.001			<0.001			<0.001						
基20 ベンゼン	mg/L	0.01以下		<0.001			<0.001			<0.001			<0.001						
基21 塩素酸	mg/L	0.6以下	<0.06	<0.06	0.07	0.08	0.12	0.17	0.15	0.10	0.07	<0.06	<0.06	<0.06					
基22 クロロ酢酸	mg/L	0.02以下		<0.002			<0.002			<0.002			<0.002						
基23 クロロホルム	mg/L	0.06以下		0.014			0.024			0.011			0.008						
基24 ジクロロ酢酸	mg/L	0.03以下		<0.003			0.006			<0.003			<0.003						
基25 ジブromクロロメタン	mg/L	0.1以下		0.002			0.004			0.004			0.003						
基26 臭素酸	mg/L	0.01以下		<0.001			<0.001			<0.001			<0.001						
基27 総トリハロメタン	mg/L	0.1以下		0.022			0.037			0.022			0.017						
基28 トリクロロ酢酸	mg/L	0.03以下		0.008			0.006			0.003			0.003						
基29 ブロモジクロロメタン	mg/L	0.03以下		0.006			0.009			0.007			0.006						
基30 ブロモホルム	mg/L	0.09以下		<0.001			<0.001			<0.001			<0.001						
基31 ホルムアルデヒド	mg/L	0.08以下		<0.008			<0.008			<0.008			<0.008						
基32 亜鉛及びその化合物	mg/L	1.0以下		<0.1			<0.1			<0.1			<0.1						
基33 アルミニウム及びその化合物	mg/L	0.2以下		0.03			0.04			0.03			0.01						
基34 鉄及びその化合物	mg/L	0.3以下		<0.03			<0.03			<0.03			<0.03						
基35 銅及びその化合物	mg/L	1.0以下		<0.1			<0.1			<0.1			<0.1						
基36 ナトリウム及びその化合物	mg/L	200以下		7			8			9			9						
基37 マンガン及びその化合物	mg/L	0.05以下		<0.001			<0.001			<0.001			<0.001						
基38 塩化物イオン	mg/L	200以下	12	10	9	8	8	9	9	9	11	12	14	11					
基39 カルシウム、マグネシウム等(硬度)	mg/L	300以下		48			53			60			61						
基40 蒸発残留物	mg/L	500以下		84			80			90			99						
基41 陰イオン界面活性剤	mg/L	0.2以下		<0.02			<0.02			<0.02			<0.02						
基42 ジェオスミン	mg/L	0.00001以下		<0.000001			<0.000001			<0.000001			<0.000001						
基43 2-メチルイソボルネオール	mg/L	0.00001以下		<0.000001			<0.000001			<0.000001			<0.000001						
基44 非イオン界面活性剤	mg/L	0.02以下		<0.005			<0.005			<0.005			<0.005						
基45 フェノール類	mg/L	0.005以下		<0.0005			<0.0005			<0.0005			<0.0005						
基46 有機物(全有機炭素(TOC)の量)	mg/L	3以下	0.6	0.7	0.8	0.7	0.7	0.7	0.8	0.6	0.6	0.6	0.6	0.6					
基47 pH値		5.8以上8.6以下	7.84	7.81	7.75	7.76	7.80	7.84	7.88	7.90	7.92	7.83	7.70	7.61					
基48 味		異常でないこと	異常なし	異常なし	異常なし	異常なし	異常なし	異常なし	異常なし	異常なし	異常なし	異常なし	異常なし	異常なし					
基49 臭気		異常でないこと	異常なし	異常なし	異常なし	異常なし	異常なし	異常なし	異常なし	異常なし	異常なし	異常なし	異常なし	異常なし					
基50 色度	度	5以下	<0.5	0.7	0.8	0.7	0.8	0.5	<0.5	<0.5	0.6	<0.5	<0.5	<0.5					
基51 濁度	度	2以下	<0.1	<0.1	<0.1	<0.1	<0.1	<0.1	<0.1	<0.1	<0.1	<0.1	<0.1	<0.1					

項目	単位	水道水質基準等	4月	5月	6月	7月	8月	9月	10月	11月	12月	1月	2月	3月				
			10日	9日	5日	3日	1日	4日	2日	7日	4日	9日	6日	4日				
基1	一般細菌	個/mL	100以下	0	0	0	0	0	0	0	0	0	0	0				
基2	大腸菌		検出されないこと	(-)	(-)	(-)	(-)	(-)	(-)	(-)	(-)	(-)	(-)	(-)				
基3	カドミウム及びその化合物	mg/L	0.003以下		<0.0003			<0.0003			<0.0003		<0.0003	<0.0003				
基4	水銀及びその化合物	mg/L	0.0005以下		<0.00005			<0.00005			<0.00005		<0.00005	<0.00005				
基5	セレン及びその化合物	mg/L	0.01以下		<0.001			<0.001			<0.001		<0.001	<0.001				
基6	鉛及びその化合物	mg/L	0.01以下		<0.001			<0.001			<0.001		<0.001	<0.001				
基7	ヒ素及びその化合物	mg/L	0.01以下		<0.001			<0.001			<0.001		<0.001	<0.001				
基8	六価クロム化合物	mg/L	0.02以下		<0.002			<0.002			<0.002		<0.002	<0.002				
基9	亜硝酸態窒素	mg/L	0.04以下	<0.004	<0.004	<0.004	<0.004	<0.004	<0.004	<0.004	<0.004	<0.004	<0.004	<0.004				
基10	シアン化物イオン及び塩化シアン	mg/L	0.01以下		<0.001			<0.001			<0.001		<0.001	<0.001				
基11	硝酸態窒素及び亜硝酸態窒素	mg/L	10以下	2	2	4	3	2	2	1	2	1	2	2				
基12	フッ素及びその化合物	mg/L	0.8以下	0.08	0.08	0	0.13	0.15	0.14	0.11	0.08	0.10	0.09	0.11				
基13	ホウ素及びその化合物	mg/L	1.0以下			<0.1		<0.1			<0.1		<0.1	<0.1				
基14	四塩化炭素	mg/L	0.002以下			<0.0002		<0.0002			<0.0002		<0.0002	<0.0002				
基15	1,4-ジオキサン	mg/L	0.05以下			<0.005		<0.005			<0.005		<0.005	<0.005				
基16	1,2-ジクロロエチレン	mg/L	0.04以下			<0.004		<0.004			<0.004		<0.004	<0.004				
基17	ジクロロメタン	mg/L	0.02以下			<0.002		<0.002			<0.002		<0.002	<0.002				
基18	テトラクロロエチレン	mg/L	0.01以下			<0.001		<0.001			<0.001		<0.001	<0.001				
基19	トリクロロエチレン	mg/L	0.01以下			<0.001		<0.001			<0.001		<0.001	<0.001				
基20	ベンゼン	mg/L	0.01以下			<0.001		<0.001			<0.001		<0.001	<0.001				
基21	塩素酸	mg/L	0.6以下	0.06	0.07	0.09	0.15	0.13	0.30	0.09	0.08	0.06	<0.06	<0.06				
基22	クロロ酢酸	mg/L	0.02以下			<0.002		<0.002			<0.002		<0.002	<0.002				
基23	クロロホルム	mg/L	0.06以下			0.011		0.009			0.004		0.003	0.003				
基24	ジクロロ酢酸	mg/L	0.03以下			0.007		0.004			<0.003		<0.003	<0.003				
基25	ジブロモクロロメタン	mg/L	0.1以下			0.002		0.003			0.002		0.002	0.002				
基26	臭素酸	mg/L	0.01以下			<0.001		<0.001			<0.001		<0.001	<0.001				
基27	総トリハロメタン	mg/L	0.1以下			0.017		0.017			0.009		0.008	0.008				
基28	トリクロロ酢酸	mg/L	0.03以下			0.009		0.006			<0.003		<0.003	<0.003				
基29	ブロモジクロロメタン	mg/L	0.03以下			0.004		0.005			0.003		0.003	0.003				
基30	ブロモホルム	mg/L	0.09以下			<0.001		<0.001			<0.001		<0.001	<0.001				
基31	ホルムアルデヒド	mg/L	0.08以下			<0.008		<0.008			<0.008		<0.008	<0.008				
基32	亜鉛及びその化合物	mg/L	1.0以下			<0.1		<0.1			<0.1		<0.1	<0.1				
基33	アルミニウム及びその化合物	mg/L	0.2以下			0.02		0.01			0.02		0.01	0.01				
基34	鉄及びその化合物	mg/L	0.3以下			<0.03		<0.03			<0.03		<0.03	<0.03				
基35	銅及びその化合物	mg/L	1.0以下			<0.1		<0.1			<0.1		<0.1	<0.1				
基36	ナトリウム及びその化合物	mg/L	200以下			9		9			8		8	8				
基37	マンガン及びその化合物	mg/L	0.05以下			<0.001		<0.001			<0.001		<0.001	<0.001				
基38	塩化物イオン	mg/L	200以下	10	9	11	10	11	9	9	8	8	9	9				
基39	カルシウム、マグネシウム等(硬度)	mg/L	300以下			63		62			53		58	58				
基40	蒸発残留物	mg/L	500以下			121		110			100		138	138				
基41	陰イオン界面活性剤	mg/L	0.2以下			<0.02		<0.02			<0.02		<0.02	<0.02				
基42	ジェオスミン	mg/L	0.00001以下			0.000001		0.000002			<0.000001		<0.000001	<0.000001				
基43	2-メチルイソボルネオール	mg/L	0.00001以下			<0.000001		<0.000001			<0.000001		<0.000001	<0.000001				
基44	非イオン界面活性剤	mg/L	0.02以下			<0.005		<0.005			<0.005		<0.005	<0.005				
基45	フェノール類	mg/L	0.005以下			<0.0005		<0.0005			<0.0005		<0.0005	<0.0005				
基46	有機物(全有機炭素(TOC)の量)	mg/L	3以下	0.5	0.5	0.9	1.0	1.0	0.9	0.7	0.5	0.5	0.4	0.5				
基47	pH値		5.8以上8.6以下	7.08	7.08	7.00	6.96	6.90	6.90	6.99	7.17	7.24	7.26	7.23	7.15			
基48	味		異常でないこと	異常なし	異常なし	異常なし	異常なし	異常なし	異常なし	異常なし	異常なし	異常なし	異常なし	異常なし	異常なし			
基49	臭気		異常でないこと	異常なし	異常なし	異常なし	異常なし	異常なし	異常なし	異常なし	異常なし	異常なし	異常なし	異常なし	異常なし			
基50	色度	度	5以下	<0.5	<0.5	<0.5	0.5	0.7	0.7	<0.5	<0.5	<0.5	<0.5	<0.5				
基51	濁度	度	2以下	<0.1	<0.1	<0.1	<0.1	<0.1	<0.1	<0.1	<0.1	<0.1	<0.1	<0.1				

項目	単位	水道水質基準等	4月	5月	6月	7月	8月	9月	10月	11月	12月	1月	2月	3月				
			10日	9日	5日	3日	1日	4日	2日	7日	4日	9日	6日	4日				
基1 一般細菌	個/mL	100以下	0	0	0	0	0	0	0	0	0	0	0	0				
基2 大腸菌		検出されないこと	(-)	(-)	(-)	(-)	(-)	(-)	(-)	(-)	(-)	(-)	(-)	(-)				
基3 カドミウム及びその化合物	mg/L	0.003以下			<0.0003			<0.0003			<0.0003		<0.0003	<0.0003				
基4 水銀及びその化合物	mg/L	0.0005以下			<0.00005			<0.00005			<0.00005		<0.00005	<0.00005				
基5 セレン及びその化合物	mg/L	0.01以下			<0.001			<0.001			<0.001		<0.001	<0.001				
基6 鉛及びその化合物	mg/L	0.01以下			<0.001			<0.001			<0.001		<0.001	<0.001				
基7 ヒ素及びその化合物	mg/L	0.01以下			<0.001			<0.001			<0.001		<0.001	<0.001				
基8 六価クロム化合物	mg/L	0.02以下			<0.002			<0.002			<0.002		<0.002	<0.002				
基9 亜硝酸態窒素	mg/L	0.04以下	<0.004	<0.004	<0.004	<0.004	<0.004	<0.004	<0.004	<0.004	<0.004	<0.004	<0.004	<0.004				
基10 シアン化物イオン及び塩化シアン	mg/L	0.01以下			<0.001			<0.001			<0.001		<0.001	<0.001				
基11 硝酸態窒素及び亜硝酸態窒素	mg/L	10以下	<1	<1	<1	<1	1	<1	<1	<1	<1	<1	<1	<1				
基12 フッ素及びその化合物	mg/L	0.8以下	<0.08	<0.08	<0.08	<0.08	0.09	0.08	<0.08	<0.08	<0.08	<0.08	<0.08	<0.08				
基13 ホウ素及びその化合物	mg/L	1.0以下			<0.1			<0.1			<0.1		<0.1	<0.1				
基14 四塩化炭素	mg/L	0.002以下			<0.0002			<0.0002			<0.0002		<0.0002	<0.0002				
基15 1,4-ジオキサン	mg/L	0.05以下			<0.005			<0.005			<0.005		<0.005	<0.005				
基16 1,2-ジクロロエチレン	mg/L	0.04以下			<0.004			<0.004			<0.004		<0.004	<0.004				
基17 ジクロロメタン	mg/L	0.02以下			<0.002			<0.002			<0.002		<0.002	<0.002				
基18 テトラクロロエチレン	mg/L	0.01以下			<0.001			<0.001			<0.001		<0.001	<0.001				
基19 トリクロロエチレン	mg/L	0.01以下			<0.001			<0.001			<0.001		<0.001	<0.001				
基20 ベンゼン	mg/L	0.01以下			<0.001			<0.001			<0.001		<0.001	<0.001				
基21 塩素酸	mg/L	0.6以下	<0.06	<0.06	0.09	0.08	0.14	0.13	0.18	0.08	0.06	<0.06	<0.06	<0.06				
基22 クロロ酢酸	mg/L	0.02以下			<0.002			<0.002			<0.002		<0.002	<0.002				
基23 クロロホルム	mg/L	0.06以下			0.020			0.016			0.006		0.006	0.006				
基24 ジクロロ酢酸	mg/L	0.03以下			0.014			0.004			0.003		0.003	0.004				
基25 ジブromクロロメタン	mg/L	0.1以下			<0.001			0.002			0.001		0.001	<0.001				
基26 臭素酸	mg/L	0.01以下			<0.001			<0.001			<0.001		<0.001	<0.001				
基27 総トリハロメタン	mg/L	0.1以下			0.023			0.023			0.010		0.010	0.009				
基28 トリクロロ酢酸	mg/L	0.03以下			0.017			0.012			0.003		0.003	0.005				
基29 ブロモジクロロメタン	mg/L	0.03以下			0.003			0.005			0.003		0.003	0.003				
基30 ブロモホルム	mg/L	0.09以下			<0.001			<0.001			<0.001		<0.001	<0.001				
基31 ホルムアルデヒド	mg/L	0.08以下			<0.008			<0.008			<0.008		<0.008	<0.008				
基32 亜鉛及びその化合物	mg/L	1.0以下			<0.1			<0.1			<0.1		<0.1	<0.1				
基33 アルミニウム及びその化合物	mg/L	0.2以下			0.05			0.03			0.04		0.04	0.03				
基34 鉄及びその化合物	mg/L	0.3以下			<0.03			<0.03			<0.03		<0.03	<0.03				
基35 銅及びその化合物	mg/L	1.0以下			<0.1			<0.1			<0.1		<0.1	<0.1				
基36 ナトリウム及びその化合物	mg/L	200以下			4			6			5		5	5				
基37 マンガン及びその化合物	mg/L	0.05以下			<0.001			<0.001			<0.001		<0.001	<0.001				
基38 塩化物イオン	mg/L	200以下	7	6	7	5	8	7	6	6	6	6	6	6				
基39 カルシウム、マグネシウム等(硬度)	mg/L	300以下			22			38			42		39	39				
基40 蒸発残留物	mg/L	500以下			48			78			75		67	67				
基41 陰イオン界面活性剤	mg/L	0.2以下			<0.02			<0.02			<0.02		<0.02	<0.02				
基42 ジェオスミン	mg/L	0.00001以下			0.000002			0.000001			<0.000001		<0.000001	<0.000001				
基43 2-メチルイソボルネオール	mg/L	0.00001以下			<0.000001			<0.000001			<0.000001		<0.000001	<0.000001				
基44 非イオン界面活性剤	mg/L	0.02以下			<0.005			<0.005			<0.005		<0.005	<0.005				
基45 フェノール類	mg/L	0.005以下			<0.0005			<0.0005			<0.0005		<0.0005	<0.0005				
基46 有機物(全有機炭素(TOC)の量)	mg/L	3以下	0.4	0.4	0.6	0.6	0.8	0.6	0.5	0.5	0.5	0.5	0.4	0.4				
基47 pH値		5.8以上8.6以下	7.07	7.17	7.42	7.46	7.20	7.19	7.45	7.40	7.48	7.43	7.45	7.34				
基48 味		異常でないこと	異常なし	異常なし	異常なし	異常なし	異常なし	異常なし	異常なし	異常なし	異常なし	異常なし	異常なし	異常なし				
基49 臭気		異常でないこと	異常なし	異常なし	異常なし	異常なし	異常なし	異常なし	異常なし	異常なし	異常なし	異常なし	異常なし	異常なし				
基50 色度	度	5以下	<0.5	<0.5	<0.5	<0.5	<0.5	<0.5	<0.5	<0.5	<0.5	<0.5	<0.5	<0.5				
基51 濁度	度	2以下	<0.1	<0.1	<0.1	<0.1	<0.1	<0.1	<0.1	<0.1	<0.1	<0.1	<0.1	<0.1				

項目	単位	水道水質基準等	4月	5月	6月	7月	8月	9月	10月	11月	12月	1月	2月	3月				
			11日	9日	5日	4日	1日	4日	3日	7日	4日	10日	6日	4日				
基1 一般細菌	個/mL	100以下	0	0	0	0	0	0	0	1	0	0	2	0				
基2 大腸菌		検出されないこと	(-)	(-)	(-)	(-)	(-)	(-)	(-)	(-)	(-)	(-)	(-)	(-)				
基3 カドミウム及びその化合物	mg/L	0.003以下			<0.0003			<0.0003			<0.0003		<0.0003	<0.0003				
基4 水銀及びその化合物	mg/L	0.0005以下			<0.00005			<0.00005			<0.00005		<0.00005	<0.00005				
基5 セレン及びその化合物	mg/L	0.01以下			<0.001			<0.001			<0.001		<0.001	<0.001				
基6 鉛及びその化合物	mg/L	0.01以下			<0.001			0.001			<0.001		<0.001	<0.001				
基7 ヒ素及びその化合物	mg/L	0.01以下			<0.001			<0.001			<0.001		<0.001	<0.001				
基8 六価クロム化合物	mg/L	0.02以下			<0.002			<0.002			<0.002		<0.002	<0.002				
基9 亜硝酸態窒素	mg/L	0.04以下	<0.004	<0.004	<0.004	<0.004	<0.004	<0.004	<0.004	<0.004	<0.004	<0.004	<0.004	<0.004				
基10 シアン化物イオン及び塩化シアン	mg/L	0.01以下			<0.001			<0.001			<0.001		<0.001	<0.001				
基11 硝酸態窒素及び亜硝酸態窒素	mg/L	10以下	2	3	3	3	2	3	2	2	2	2	2	2				
基12 フッ素及びその化合物	mg/L	0.8以下	0.13	0.13	0.10	0.13	0.14	0.15	0.14	0.16	<0.08	0.16	0.16	0.15				
基13 ホウ素及びその化合物	mg/L	1.0以下			<0.1			<0.1			<0.1			<0.1				
基14 四塩化炭素	mg/L	0.002以下			<0.0002			<0.0002			<0.0002			<0.0002				
基15 1,4-ジオキサン	mg/L	0.05以下			<0.005			<0.005			<0.005			<0.005				
基16 1,2-ジクロロエチレン	mg/L	0.04以下			<0.004			<0.004			<0.004			<0.004				
基17 ジクロロメタン	mg/L	0.02以下			<0.002			<0.002			<0.002			<0.002				
基18 テトラクロロエチレン	mg/L	0.01以下			<0.001			<0.001			<0.001			<0.001				
基19 トリクロロエチレン	mg/L	0.01以下			<0.001			<0.001			<0.001			<0.001				
基20 ベンゼン	mg/L	0.01以下			<0.001			<0.001			<0.001			<0.001				
基21 塩素酸	mg/L	0.6以下	<0.06	<0.06	0.06	0.08	0.16	0.14	0.12	0.11	0.08	<0.06	<0.06	<0.06				
基22 クロロ酢酸	mg/L	0.02以下			<0.002			<0.002			<0.002			<0.002				
基23 クロロホルム	mg/L	0.06以下			0.004			<0.001			<0.001			<0.001				
基24 ジクロロ酢酸	mg/L	0.03以下			0.004			<0.003			<0.003			<0.003				
基25 ジブromクロロメタン	mg/L	0.1以下			0.002			0.001			0.002			<0.001				
基26 臭素酸	mg/L	0.01以下			<0.001			<0.001			<0.001			<0.001				
基27 総トリハロメタン	mg/L	0.1以下			0.008			0.002			0.003			<0.001				
基28 トリクロロ酢酸	mg/L	0.03以下			0.004			<0.003			<0.003			<0.003				
基29 ブロモジクロロメタン	mg/L	0.03以下			0.002			0.001			0.001			<0.001				
基30 ブロモホルム	mg/L	0.09以下			<0.001			<0.001			<0.001			<0.001				
基31 ホルムアルデヒド	mg/L	0.08以下			<0.008			<0.008			<0.008			<0.008				
基32 亜鉛及びその化合物	mg/L	1.0以下			<0.1			<0.1			<0.1			<0.1				
基33 アルミニウム及びその化合物	mg/L	0.2以下			0.03			0.01			<0.01			<0.01				
基34 鉄及びその化合物	mg/L	0.3以下			<0.03			<0.03			<0.03			<0.03				
基35 銅及びその化合物	mg/L	1.0以下			<0.1			<0.1			<0.1			<0.1				
基36 ナトリウム及びその化合物	mg/L	200以下			10			11			11			11				
基37 マンガン及びその化合物	mg/L	0.05以下			<0.001			<0.001			<0.001			<0.001				
基38 塩化物イオン	mg/L	200以下	12	12	10	10	10	10	9	9	10	11	11	11				
基39 カルシウム、マグネシウム等(硬度)	mg/L	300以下			61			78			68			63				
基40 蒸発残留物	mg/L	500以下			115			144			162			118				
基41 陰イオン界面活性剤	mg/L	0.2以下			<0.02			<0.02			<0.02			<0.02				
基42 ジェオスミン	mg/L	0.00001以下			<0.000001			<0.000001			<0.000001			<0.000001				
基43 2-メチルイソボルネオール	mg/L	0.00001以下			<0.000001			<0.000001			<0.000001			<0.000001				
基44 非イオン界面活性剤	mg/L	0.02以下			<0.005			<0.005			<0.005			<0.005				
基45 フェノール類	mg/L	0.005以下			<0.0005			<0.0005			<0.0005			<0.0005				
基46 有機物(全有機炭素(TOC)の量)	mg/L	3以下	0.3	0.4	0.4	0.5	0.6	0.5	0.5	0.4	0.4	0.4	0.4	0.3				
基47 pH値		5.8以上8.6以下	6.62	6.61	6.65	6.57	6.67	6.46	6.57	6.59	6.58	6.66	6.62	6.59				
基48 味		異常でないこと	異常なし	異常なし	異常なし	異常なし	異常なし	異常なし	異常なし	異常なし	異常なし	異常なし	異常なし	異常なし				
基49 臭気		異常でないこと	異常なし	異常なし	異常なし	異常なし	異常なし	異常なし	異常なし	異常なし	異常なし	異常なし	異常なし	異常なし				
基50 色度	度	5以下	<0.5	<0.5	0.7	<0.5	<0.5	0.7	<0.5	<0.5	<0.5	<0.5	0.5	<0.5				
基51 濁度	度	2以下	<0.1	<0.1	<0.1	<0.1	<0.1	<0.1	<0.1	<0.1	<0.1	<0.1	<0.1	<0.1				

項目	単位	水道水質基準等	4月	5月	6月	7月	8月	9月	10月	11月	12月	1月	2月	3月				
			10日	9日	5日	3日	1日	4日	2日	7日	4日	9日	6日	4日				
基1	一般細菌	個/mL	100以下	0	0	0	0	0	1	0	2	0	0	0				
基2	大腸菌		検出されないこと	(-)	(-)	(-)	(-)	(-)	(-)	(-)	(-)	(-)	(-)	(-)				
基3	カドミウム及びその化合物	mg/L	0.003以下		<0.0003			<0.0003			<0.0003			<0.0003				
基4	水銀及びその化合物	mg/L	0.0005以下		<0.00005			<0.00005			<0.00005			<0.00005				
基5	セレン及びその化合物	mg/L	0.01以下		<0.001			<0.001			<0.001			<0.001				
基6	鉛及びその化合物	mg/L	0.01以下		<0.001			<0.001			<0.001			<0.001				
基7	ヒ素及びその化合物	mg/L	0.01以下		<0.001			<0.001			<0.001			<0.001				
基8	六価クロム化合物	mg/L	0.02以下		<0.002			<0.002			<0.002			<0.002				
基9	亜硝酸態窒素	mg/L	0.04以下	<0.004	<0.004	<0.004	<0.004	<0.004	<0.004	<0.004	<0.004	<0.004	<0.004	<0.004				
基10	シアン化物イオン及び塩化シアン	mg/L	0.01以下		<0.001			<0.001			<0.001			<0.001				
基11	硝酸態窒素及び亜硝酸態窒素	mg/L	10以下	2	2	4	3	3	2	2	1	1	2	2				
基12	フッ素及びその化合物	mg/L	0.8以下	0.09	0.09	0.10	0.14	0.16	0.17	0.15	0.11	0.10	0.10	0.11				
基13	ホウ素及びその化合物	mg/L	1.0以下		<0.1			<0.1			<0.1			<0.1				
基14	四塩化炭素	mg/L	0.002以下		<0.0002			<0.0002			<0.0002			<0.0002				
基15	1,4-ジオキサン	mg/L	0.05以下		<0.005			<0.005			<0.005			<0.005				
基16	1,2-ジクロロエチレン	mg/L	0.04以下		<0.004			<0.004			<0.004			<0.004				
基17	ジクロロメタン	mg/L	0.02以下		<0.002			<0.002			<0.002			<0.002				
基18	テトラクロロエチレン	mg/L	0.01以下		<0.001			<0.001			<0.001			<0.001				
基19	トリクロロエチレン	mg/L	0.01以下		<0.001			<0.001			<0.001			<0.001				
基20	ベンゼン	mg/L	0.01以下		<0.001			<0.001			<0.001			<0.001				
基21	塩素酸	mg/L	0.6以下	0.06	0.07	0.10	0.15	0.19	0.13	0.29	0.09	0.09	<0.06	0.06				
基22	クロロ酢酸	mg/L	0.02以下		<0.002			<0.002			<0.002			<0.002				
基23	クロロホルム	mg/L	0.06以下		0.009			0.007			0.004			0.003				
基24	ジクロロ酢酸	mg/L	0.03以下		0.007			0.004			<0.003			<0.003				
基25	ジブロモクロロメタン	mg/L	0.1以下		0.002			0.003			0.002			0.002				
基26	臭素酸	mg/L	0.01以下		<0.001			<0.001			<0.001			<0.001				
基27	総トリハロメタン	mg/L	0.1以下		0.015			0.015			0.009			0.007				
基28	トリクロロ酢酸	mg/L	0.03以下		0.008			0.005			<0.003			<0.003				
基29	ブロモジクロロメタン	mg/L	0.03以下		0.004			0.005			0.003			0.002				
基30	ブロモホルム	mg/L	0.09以下		<0.001			<0.001			<0.001			<0.001				
基31	ホルムアルデヒド	mg/L	0.08以下		<0.008			<0.008			<0.008			<0.008				
基32	亜鉛及びその化合物	mg/L	1.0以下		<0.1			<0.1			<0.1			<0.1				
基33	アルミニウム及びその化合物	mg/L	0.2以下		0.01			0.01			0.02			0.01				
基34	鉄及びその化合物	mg/L	0.3以下		<0.03			<0.03			<0.03			<0.03				
基35	銅及びその化合物	mg/L	1.0以下		<0.1			<0.1			<0.1			<0.1				
基36	ナトリウム及びその化合物	mg/L	200以下		10			10			8			9				
基37	マンガン及びその化合物	mg/L	0.05以下		<0.001			<0.001			<0.001			<0.001				
基38	塩化物イオン	mg/L	200以下	10	9	12	11	11	9	10	8	9	8	9	10			
基39	カルシウム、マグネシウム等(硬度)	mg/L	300以下		69			67			54			61				
基40	蒸発残留物	mg/L	500以下		142			144			104			127				
基41	陰イオン界面活性剤	mg/L	0.2以下		<0.02			<0.02			<0.02			<0.02				
基42	ジェオスミン	mg/L	0.00001以下		<0.000001			0.000003			<0.000001			<0.000001				
基43	2-メチルイソボルネオール	mg/L	0.00001以下		<0.000001			<0.000001			<0.000001			<0.000001				
基44	非イオン界面活性剤	mg/L	0.02以下		<0.005			<0.005			<0.005			<0.005				
基45	フェノール類	mg/L	0.005以下		<0.0005			<0.0005			<0.0005			<0.0005				
基46	有機物(全有機炭素(TOC)の量)	mg/L	3以下	0.5	0.5	1.0	1.0	1.0	0.9	0.7	0.5	0.5	0.4	0.5				
基47	pH値		5.8以上8.6以下	7.06	7.17	6.95	6.96	6.91	6.86	6.88	7.10	7.08	7.26	7.04	7.05			
基48	味		異常でないこと	異常なし	異常なし	異常なし	異常なし	異常なし	異常なし	異常なし	異常なし	異常なし	異常なし	異常なし	異常なし			
基49	臭気		異常でないこと	異常なし	異常なし	異常なし	異常なし	異常なし	異常なし	異常なし	異常なし	異常なし	異常なし	異常なし	異常なし			
基50	色度	度	5以下	<0.5	<0.5	0.5	0.6	0.8	0.8	0.5	<0.5	<0.5	<0.5	<0.5				
基51	濁度	度	2以下	<0.1	<0.1	<0.1	<0.1	<0.1	<0.1	<0.1	<0.1	<0.1	<0.1	<0.1				

項目	単位	水道水質基準等	4月	5月	6月	7月	8月	9月	10月	11月	12月	1月	2月	3月				
			11日	9日	5日	4日	1日	4日	3日	7日	4日	10日	6日	4日				
基1 一般細菌	個/mL	100以下	0	0	0	0	0	2	0	1	0	0	1	0				
基2 大腸菌		検出されないこと	(-)	(-)	(-)	(-)	(-)	(-)	(-)	(-)	(-)	(-)	(-)	(-)				
基3 カドミウム及びその化合物	mg/L	0.003以下			<0.0003			<0.0003			<0.0003			<0.0003				
基4 水銀及びその化合物	mg/L	0.0005以下			<0.00005			<0.00005			<0.00005			<0.00005				
基5 セレン及びその化合物	mg/L	0.01以下			<0.001			<0.001			<0.001			<0.001				
基6 鉛及びその化合物	mg/L	0.01以下			<0.001			<0.001			<0.001			<0.001				
基7 ヒ素及びその化合物	mg/L	0.01以下			<0.001			<0.001			<0.001			<0.001				
基8 六価クロム化合物	mg/L	0.02以下			<0.002			<0.002			<0.002			<0.002				
基9 亜硝酸態窒素	mg/L	0.04以下	<0.004	<0.004	<0.004	<0.004	<0.004	<0.004	<0.004	<0.004	<0.004	<0.004	<0.004	<0.004				
基10 シアン化物イオン及び塩化シアン	mg/L	0.01以下			<0.001			<0.001			<0.001			<0.001				
基11 硝酸態窒素及び亜硝酸態窒素	mg/L	10以下	<1	<1	<1	<1	1	5	<1	<1	<1	<1	<1	<1				
基12 フッ素及びその化合物	mg/L	0.8以下	<0.08	<0.08	<0.08	<0.08	0.09	0.15	0.08	<0.08	<0.08	0.08	<0.08	<0.08				
基13 ホウ素及びその化合物	mg/L	1.0以下			<0.1			<0.1			<0.1			<0.1				
基14 四塩化炭素	mg/L	0.002以下			<0.0002			<0.0002			<0.0002			<0.0002				
基15 1,4-ジオキサン	mg/L	0.05以下			<0.005			<0.005			<0.005			<0.005				
基16 1,2-ジクロロエチレン	mg/L	0.04以下			<0.004			<0.004			<0.004			<0.004				
基17 ジクロロメタン	mg/L	0.02以下			<0.002			<0.002			<0.002			<0.002				
基18 テトラクロロエチレン	mg/L	0.01以下			<0.001			<0.001			<0.001			<0.001				
基19 トリクロロエチレン	mg/L	0.01以下			<0.001			<0.001			<0.001			<0.001				
基20 ベンゼン	mg/L	0.01以下			<0.001			<0.001			<0.001			<0.001				
基21 塩素酸	mg/L	0.6以下	<0.06	<0.06	0.09	0.09	0.14	0.12	0.17	0.08	0.06	<0.06	<0.06	<0.06				
基22 クロロ酢酸	mg/L	0.02以下			<0.002			<0.002			<0.002			<0.002				
基23 クロロホルム	mg/L	0.06以下			0.022			<0.001			0.006			0.006				
基24 ジクロロ酢酸	mg/L	0.03以下			0.011			<0.003			<0.003			0.004				
基25 ジブromクロロメタン	mg/L	0.1以下			<0.001			<0.001			0.001			<0.001				
基26 臭素酸	mg/L	0.01以下			<0.001			<0.001			<0.001			<0.001				
基27 総トリハロメタン	mg/L	0.1以下			0.025			<0.001			0.010			0.009				
基28 トリクロロ酢酸	mg/L	0.03以下			0.020			<0.003			0.003			0.005				
基29 ブロモジクロロメタン	mg/L	0.03以下			0.003			<0.001			0.003			0.003				
基30 ブロモホルム	mg/L	0.09以下			<0.001			<0.001			<0.001			<0.001				
基31 ホルムアルデヒド	mg/L	0.08以下			<0.008			<0.008			<0.008			<0.008				
基32 亜鉛及びその化合物	mg/L	1.0以下			<0.1			<0.1			<0.1			<0.1				
基33 アルミニウム及びその化合物	mg/L	0.2以下			0.04			0.01			0.03			0.03				
基34 鉄及びその化合物	mg/L	0.3以下			<0.03			<0.03			<0.03			<0.03				
基35 銅及びその化合物	mg/L	1.0以下			<0.1			<0.1			<0.1			<0.1				
基36 ナトリウム及びその化合物	mg/L	200以下			4			11			5			5				
基37 マンガン及びその化合物	mg/L	0.05以下			<0.001			<0.001			<0.001			<0.001				
基38 塩化物イオン	mg/L	200以下	7	5	7	6	8	11	6	6	6	6	6	6				
基39 カルシウム、マグネシウム等(硬度)	mg/L	300以下			22			91			42			38				
基40 蒸発残留物	mg/L	500以下			35			194			71			65				
基41 陰イオン界面活性剤	mg/L	0.2以下			<0.02			<0.02			<0.02			<0.02				
基42 ジェオスミン	mg/L	0.00001以下			0.000002			<0.000001			<0.000001			<0.000001				
基43 2-メチルイソボルネオール	mg/L	0.00001以下			<0.000001			<0.000001			<0.000001			<0.000001				
基44 非イオン界面活性剤	mg/L	0.02以下			<0.005			<0.005			<0.005			<0.005				
基45 フェノール類	mg/L	0.005以下			<0.0005			<0.0005			<0.0005			<0.0005				
基46 有機物(全有機炭素(TOC)の量)	mg/L	3以下	0.4	0.4	0.6	0.6	0.8	0.6	0.6	0.5	0.5	0.4	0.4	0.4				
基47 pH値		5.8以上8.6以下	7.17	7.22	7.40	7.44	7.25	6.42	7.14	7.42	7.36	7.42	7.34	7.39				
基48 味		異常でないこと	異常なし	異常なし	異常なし	異常なし	異常なし	異常なし	異常なし	異常なし	異常なし	異常なし	異常なし	異常なし				
基49 臭気		異常でないこと	異常なし	異常なし	異常なし	異常なし	異常なし	異常なし	異常なし	異常なし	異常なし	異常なし	異常なし	異常なし				
基50 色度	度	5以下	<0.5	<0.5	<0.5	<0.5	<0.5	0.8	<0.5	<0.5	<0.5	<0.5	<0.5	<0.5				
基51 濁度	度	2以下	<0.1	<0.1	<0.1	<0.1	<0.1	<0.1	<0.1	<0.1	<0.1	<0.1	<0.1	<0.1				

2023年度年報

【五条】琴平町五條(給水栓水)

灰色は最大値を表しています

項目	単位	水道水質基準等	4月	5月	6月	7月	8月	9月	10月	11月	12月	1月	2月	3月					
			10日	15日	13日	3日	7日	7日	12日	2日	13日	12日	9日	19日	12日				
基1 一般細菌	個/mL	100以下	0	0	0	8	0	3	0	0	0	0	0	0					
基2 大腸菌		検出されないこと	(-)	(-)	(-)	(-)	(-)	(-)	(-)	(-)	(-)	(-)	(-)	(-)					
基3 カドミウム及びその化合物	mg/L	0.003以下		<0.0003			<0.0003			<0.0003			<0.0003						
基4 水銀及びその化合物	mg/L	0.0005以下		<0.00005			<0.00005			<0.00005			<0.00005						
基5 セレン及びその化合物	mg/L	0.01以下		<0.001			<0.001			<0.001			<0.001						
基6 鉛及びその化合物	mg/L	0.01以下		<0.001			0.002			<0.001			<0.001						
基7 ヒ素及びその化合物	mg/L	0.01以下		<0.001			<0.001			<0.001			<0.001						
基8 六価クロム化合物	mg/L	0.02以下		<0.002			<0.002			<0.002			<0.002						
基9 亜硝酸態窒素	mg/L	0.04以下	<0.004	<0.004	<0.004	<0.004	<0.004	<0.004	<0.004	<0.004	<0.004	<0.004	<0.004	<0.004					
基10 シアン化物イオン及び塩化シアン	mg/L	0.01以下		<0.001			<0.001			<0.001			<0.001						
基11 硝酸態窒素及び亜硝酸態窒素	mg/L	10以下	3	4	5	5	4	3	3	2	2	2	2	2					
基12 フッ素及びその化合物	mg/L	0.8以下	0.11	0.12	0.14	0.13	0.14	0.15	0.14	0.14	0.13	0.12	0.12	0.12					
基13 ホウ素及びその化合物	mg/L	1.0以下		<0.1			<0.1			<0.1			<0.1						
基14 四塩化炭素	mg/L	0.002以下		<0.0002			<0.0002			<0.0002			<0.0002						
基15 1,4-ジオキサン	mg/L	0.05以下		<0.005			<0.005			<0.005			<0.005						
基16 1,2-ジクロロエチレン	mg/L	0.04以下		<0.004			<0.004			<0.004			<0.004						
基17 ジクロロメタン	mg/L	0.02以下		<0.002			<0.002			<0.002			<0.002						
基18 テトラクロロエチレン	mg/L	0.01以下		<0.001			<0.001			<0.001			<0.001						
基19 トリクロロエチレン	mg/L	0.01以下		<0.001			<0.001			<0.001			<0.001						
基20 ベンゼン	mg/L	0.01以下		<0.001			<0.001			<0.001			<0.001						
基21 塩素酸	mg/L	0.6以下	<0.06	0.08	0.09	0.11	0.14	0.22	0.28	0.14	0.14	0.12	0.06	0.06					
基22 クロロ酢酸	mg/L	0.02以下		<0.002			<0.002			<0.002			<0.002						
基23 クロロホルム	mg/L	0.06以下		0.004			0.004			0.006			0.005						
基24 ジクロロ酢酸	mg/L	0.03以下		0.003			0.003			0.003			0.005						
基25 ジブromクロロメタン	mg/L	0.1以下		0.003			0.004			0.003			0.002						
基26 臭素酸	mg/L	0.01以下		<0.001			<0.001			<0.001			<0.001						
基27 総トリハロメタン	mg/L	0.1以下		0.012			0.012			0.014			0.011						
基28 トリクロロ酢酸	mg/L	0.03以下		0.003			<0.003			0.004			0.003						
基29 ブロモジクロロメタン	mg/L	0.03以下		0.005			0.004			0.005			0.004						
基30 ブロモホルム	mg/L	0.09以下		<0.001			<0.001			<0.001			<0.001						
基31 ホルムアルデヒド	mg/L	0.08以下		<0.008			<0.008			<0.008			<0.008						
基32 亜鉛及びその化合物	mg/L	1.0以下		<0.1			<0.1			<0.1			<0.1						
基33 アルミニウム及びその化合物	mg/L	0.2以下		<0.01			<0.01			0.01			<0.01						
基34 鉄及びその化合物	mg/L	0.3以下		<0.03			<0.03			<0.03			<0.03						
基35 銅及びその化合物	mg/L	1.0以下		<0.1			<0.1			<0.1			<0.1						
基36 ナトリウム及びその化合物	mg/L	200以下		10			11			10			10						
基37 マンガン及びその化合物	mg/L	0.05以下		<0.001			<0.001			<0.001			<0.001						
基38 塩化物イオン	mg/L	200以下	11	12	11	12	11	10	10	11	11	12	12	11					
基39 カルシウム、マグネシウム等(硬度)	mg/L	300以下		68			75			58			55						
基40 蒸発残留物	mg/L	500以下		133			120			107			111						
基41 陰イオン界面活性剤	mg/L	0.2以下		<0.02			<0.02			<0.02			<0.02						
基42 ジェオスミン	mg/L	0.00001以下	0.000002	0.000001	0.000001	0.000002	<0.000001	0.000001	0.000001	0.000001	0.000001	0.000002	0.000002	0.000002					
基43 2-メチルイソボルネオール	mg/L	0.00001以下	<0.000001	<0.000001	<0.000001	<0.000001	<0.000001	<0.000001	<0.000001	<0.000001	<0.000001	<0.000001	<0.000001	<0.000001					
基44 非イオン界面活性剤	mg/L	0.02以下		<0.005			<0.005			<0.005			<0.005						
基45 フェノール類	mg/L	0.005以下		<0.0005			<0.0005			<0.0005			<0.0005						
基46 有機物(全有機炭素(TOC)の量)	mg/L	3以下	0.8	0.7	0.6	0.8	0.6	0.7	0.6	0.9	0.9	1.0	0.9	1.0					
基47 pH値		5.8以上8.6以下	6.96	7.08	6.90	6.85	6.95	6.85	6.90	7.23	7.06	7.12	7.30	7.11					
基48 味		異常でないこと	異常なし	異常なし	異常なし	異常なし	異常なし	異常なし	異常なし	異常なし	異常なし	異常なし	異常なし	異常なし					
基49 臭気		異常でないこと	異常なし	異常なし	異常なし	異常なし	異常なし	異常なし	異常なし	異常なし	異常なし	異常なし	異常なし	異常なし					
基50 色度	度	5以下	1.0	<0.5	<0.5	<0.5	<0.5	<0.5	<0.5	<0.5	<0.5	<0.5	<0.5	<0.5					
基51 濁度	度	2以下	0.1	<0.1	<0.1	<0.1	<0.1	<0.1	<0.1	<0.1	<0.1	<0.1	<0.1	<0.1					

項目	単位	水道水質基準等	4月	5月	6月	7月	8月	9月	10月	11月	12月	1月	2月	3月					
			10日	15日	13日	3日	7日	12日	2日	13日	12日	9日	19日	12日					
基1 一般細菌	個/mL	100以下	0	0	0	1	0	0	0	3	1	0	0	0					
基2 大腸菌		検出されないこと	(-)	(-)	(-)	(-)	(-)	(-)	(-)	(-)	(-)	(-)	(-)	(-)					
基3 カドミウム及びその化合物	mg/L	0.003以下		<0.0003			<0.0003			<0.0003			<0.0003						
基4 水銀及びその化合物	mg/L	0.0005以下		<0.00005			<0.00005			<0.00005			<0.00005						
基5 セレン及びその化合物	mg/L	0.01以下		<0.001			<0.001			<0.001			<0.001						
基6 鉛及びその化合物	mg/L	0.01以下		<0.001			<0.001			<0.001			<0.001						
基7 ヒ素及びその化合物	mg/L	0.01以下		<0.001			<0.001			<0.001			<0.001						
基8 六価クロム化合物	mg/L	0.02以下		<0.002			<0.002			<0.002			<0.002						
基9 亜硝酸態窒素	mg/L	0.04以下	<0.004	<0.004	<0.004	<0.004	<0.004	<0.004	<0.004	<0.004	<0.004	<0.004	<0.004	<0.004					
基10 シアン化物イオン及び塩化シアン	mg/L	0.01以下		<0.001			<0.001			<0.001			<0.001						
基11 硝酸態窒素及び亜硝酸態窒素	mg/L	10以下	3	5	6	5	4	5	4	2	2	1	1	2					
基12 フッ素及びその化合物	mg/L	0.8以下	0.11	0.11	0.13	0.12	0.13	0.13	0.11	0.13	0.12	0.10	0.10	0.11					
基13 ホウ素及びその化合物	mg/L	1.0以下		<0.1			<0.1			<0.1			<0.1						
基14 四塩化炭素	mg/L	0.002以下		<0.0002			<0.0002			<0.0002			<0.0002						
基15 1,4-ジオキサン	mg/L	0.05以下		<0.005			<0.005			<0.005			<0.005						
基16 1,2-ジクロロエチレン	mg/L	0.04以下		<0.004			<0.004			<0.004			<0.004						
基17 ジクロロメタン	mg/L	0.02以下		<0.002			<0.002			<0.002			<0.002						
基18 テトラクロロエチレン	mg/L	0.01以下		<0.001			<0.001			<0.001			<0.001						
基19 トリクロロエチレン	mg/L	0.01以下		<0.001			<0.001			<0.001			<0.001						
基20 ベンゼン	mg/L	0.01以下		<0.001			<0.001			<0.001			<0.001						
基21 塩素酸	mg/L	0.6以下	<0.06	<0.06	<0.06	<0.06	0.11	0.11	0.19	0.11	0.11	0.08	<0.06	0.06					
基22 クロロ酢酸	mg/L	0.02以下		<0.002			<0.002			<0.002			<0.002						
基23 クロロホルム	mg/L	0.06以下		<0.001			0.001			0.007			0.005						
基24 ジクロロ酢酸	mg/L	0.03以下		<0.003			<0.003			<0.003			0.004						
基25 ジブロモクロロメタン	mg/L	0.1以下		<0.001			<0.001			0.002			0.002						
基26 臭素酸	mg/L	0.01以下		<0.001			<0.001			<0.001			<0.001						
基27 総トリハロメタン	mg/L	0.1以下		<0.001			0.001			0.013			0.011						
基28 トリクロロ酢酸	mg/L	0.03以下		<0.003			<0.003			0.004			0.003						
基29 ブロモジクロロメタン	mg/L	0.03以下		<0.001			<0.001			0.004			0.004						
基30 ブロモホルム	mg/L	0.09以下		<0.001			<0.001			<0.001			<0.001						
基31 ホルムアルデヒド	mg/L	0.08以下		<0.008			<0.008			<0.008			<0.008						
基32 亜鉛及びその化合物	mg/L	1.0以下		<0.1			<0.1			<0.1			<0.1						
基33 アルミニウム及びその化合物	mg/L	0.2以下		0.01			0.01			0.02			0.02						
基34 鉄及びその化合物	mg/L	0.3以下		<0.03			<0.03			<0.03			<0.03						
基35 銅及びその化合物	mg/L	1.0以下		<0.1			<0.1			<0.1			<0.1						
基36 ナトリウム及びその化合物	mg/L	200以下		10			10			9			8						
基37 マンガン及びその化合物	mg/L	0.05以下		<0.001			<0.001			<0.001			<0.001						
基38 塩化物イオン	mg/L	200以下	10	11	11	10	10	9	10	10	10	9	9	9					
基39 カルシウム、マグネシウム等(硬度)	mg/L	300以下		71			72			56			48						
基40 蒸発残留物	mg/L	500以下		134			147			92			98						
基41 陰イオン界面活性剤	mg/L	0.2以下		<0.02			<0.02			<0.02			<0.02						
基42 ジェオスミン	mg/L	0.00001以下	<0.000001	<0.000001	<0.000001	<0.000001	<0.000001	<0.000001	<0.000001	<0.000001	<0.000001	<0.000001	0.000001	0.000001	0.000002				
基43 2-メチルイソボルネオール	mg/L	0.00001以下	<0.000001	<0.000001	<0.000001	<0.000001	<0.000001	<0.000001	<0.000001	<0.000001	<0.000001	<0.000001	<0.000001	<0.000001	<0.000001				
基44 非イオン界面活性剤	mg/L	0.02以下		<0.005			<0.005			<0.005			<0.005						
基45 フェノール類	mg/L	0.005以下		<0.0005			<0.0005			<0.0005			<0.0005						
基46 有機物(全有機炭素(TOC)の量)	mg/L	3以下	0.5	0.5	0.5	0.5	0.5	0.5	0.5	0.8	0.8	0.8	0.7	0.8					
基47 pH値		5.8以上8.6以下	6.62	6.59	6.62	6.46	6.51	6.46	6.55	7.06	6.90	7.14	7.16	7.21					
基48 味		異常でないこと	異常なし	異常なし	異常なし	異常なし	異常なし	異常なし	異常なし	異常なし	異常なし	異常なし	異常なし	異常なし	異常なし				
基49 臭気		異常でないこと	異常なし	異常なし	異常なし	異常なし	異常なし	異常なし	異常なし	異常なし	異常なし	異常なし	異常なし	異常なし	異常なし				
基50 色度	度	5以下	<0.5	<0.5	<0.5	<0.5	0.7	<0.5	<0.5	<0.5	<0.5	<0.5	<0.5	<0.5					
基51 濁度	度	2以下	<0.1	<0.1	<0.1	<0.1	<0.1	<0.1	<0.1	<0.1	<0.1	<0.1	<0.1	<0.1					

項目	単位	水道水質基準等	4月	5月	6月	7月	8月	9月	10月	11月	12月	1月	2月	3月					
			10日	15日	12日	3日	7日	11日	2日	13日	11日	9日	19日	11日					
基1 一般細菌	個/mL	100以下	0	0	0	0	0	0	7	0	0	0	1	0					
基2 大腸菌		検出されないこと	(-)	(-)	(-)	(-)	(-)	(-)	(-)	(-)	(-)	(-)	(-)	(-)					
基3 カドミウム及びその化合物	mg/L	0.003以下		<0.0003			<0.0003			<0.0003			<0.0003						
基4 水銀及びその化合物	mg/L	0.0005以下		<0.00005			<0.00005			<0.00005			<0.00005						
基5 セレン及びその化合物	mg/L	0.01以下		<0.001			<0.001			<0.001			<0.001						
基6 鉛及びその化合物	mg/L	0.01以下		<0.001			<0.001			<0.001			<0.001						
基7 ヒ素及びその化合物	mg/L	0.01以下		<0.001			<0.001			<0.001			<0.001						
基8 六価クロム化合物	mg/L	0.02以下		<0.002			<0.002			<0.002			<0.002						
基9 亜硝酸態窒素	mg/L	0.04以下	<0.004	<0.004	<0.004	<0.004	<0.004	<0.004	<0.004	<0.004	<0.004	<0.004	<0.004	<0.004					
基10 シアン化物イオン及び塩化シアン	mg/L	0.01以下		<0.001			0.001			<0.001			<0.001						
基11 硝酸態窒素及び亜硝酸態窒素	mg/L	10以下	3	4	5	5	4	4	3	2	2	2	2	2					
基12 フッ素及びその化合物	mg/L	0.8以下	0.11	0.13	0.14	0.14	0.14	0.15	0.16	0.14	0.13	0.12	0.12	0.12					
基13 ホウ素及びその化合物	mg/L	1.0以下		<0.1			<0.1			<0.1			<0.1						
基14 四塩化炭素	mg/L	0.002以下		<0.0002			<0.0002			<0.0002			<0.0002						
基15 1,4-ジオキサン	mg/L	0.05以下		<0.005			<0.005			<0.005			<0.005						
基16 1,2-ジクロロエチレン	mg/L	0.04以下		<0.004			<0.004			<0.004			<0.004						
基17 ジクロロメタン	mg/L	0.02以下		<0.002			<0.002			<0.002			<0.002						
基18 テトラクロロエチレン	mg/L	0.01以下		<0.001			<0.001			<0.001			<0.001						
基19 トリクロロエチレン	mg/L	0.01以下		<0.001			<0.001			<0.001			<0.001						
基20 ベンゼン	mg/L	0.01以下		<0.001			<0.001			<0.001			<0.001						
基21 塩素酸	mg/L	0.6以下	<0.06	0.07	0.09	0.12	0.14	0.15	0.08	0.14	0.13	0.12	0.06	0.06					
基22 クロロ酢酸	mg/L	0.02以下		<0.002			<0.002			<0.002			<0.002						
基23 クロロホルム	mg/L	0.06以下		0.003			0.003			0.006			0.005						
基24 ジクロロ酢酸	mg/L	0.03以下		<0.003			<0.003			0.004			0.005						
基25 ジブromクロロメタン	mg/L	0.1以下		0.003			0.003			0.003			0.002						
基26 臭素酸	mg/L	0.01以下		<0.001			<0.001			<0.001			<0.001						
基27 総トリハロメタン	mg/L	0.1以下		0.010			0.010			0.014			0.012						
基28 トリクロロ酢酸	mg/L	0.03以下		<0.003			<0.003			0.004			0.003						
基29 ブロモジクロロメタン	mg/L	0.03以下		0.004			0.004			0.005			0.005						
基30 ブロモホルム	mg/L	0.09以下		<0.001			<0.001			<0.001			<0.001						
基31 ホルムアルデヒド	mg/L	0.08以下		<0.008			<0.008			<0.008			<0.008						
基32 亜鉛及びその化合物	mg/L	1.0以下		<0.1			<0.1			<0.1			<0.1						
基33 アルミニウム及びその化合物	mg/L	0.2以下		<0.01			<0.01			0.01			<0.01						
基34 鉄及びその化合物	mg/L	0.3以下		<0.03			<0.03			<0.03			<0.03						
基35 銅及びその化合物	mg/L	1.0以下		<0.1			<0.1			<0.1			<0.1						
基36 ナトリウム及びその化合物	mg/L	200以下		10			11			10			10						
基37 マンガン及びその化合物	mg/L	0.05以下		<0.001			0.001			<0.001			<0.001						
基38 塩化物イオン	mg/L	200以下	11	11	11	12	11	9	8	11	11	12	12	11					
基39 カルシウム、マグネシウム等(硬度)	mg/L	300以下		69			75			58			55						
基40 蒸発残留物	mg/L	500以下		145			146			106			130						
基41 陰イオン界面活性剤	mg/L	0.2以下		<0.02			<0.02			<0.02			<0.02						
基42 ジェオスミン	mg/L	0.00001以下	0.000002	0.000001	0.000001	0.000001	<0.000001	0.000001	<0.000001	0.000001	0.000002	0.000002	0.000002	0.000002					
基43 2-メチルイソボルネオール	mg/L	0.00001以下	<0.000001	<0.000001	<0.000001	<0.000001	<0.000001	<0.000001	<0.000001	<0.000001	<0.000001	<0.000001	<0.000001	<0.000001					
基44 非イオン界面活性剤	mg/L	0.02以下		<0.005			<0.005			<0.005			<0.005						
基45 フェノール類	mg/L	0.005以下		<0.0005			<0.0005			<0.0005			<0.0005						
基46 有機物(全有機炭素(TOC)の量)	mg/L	3以下	0.8	0.7	0.7	0.7	0.6	0.7	0.6	0.9	0.9	1.0	0.9	1.0					
基47 pH値		5.8以上8.6以下	6.96	6.90	6.87	6.80	6.81	6.65	6.44	7.10	7.02	7.16	7.14	7.11					
基48 味		異常でないこと	異常なし	異常なし	異常なし	異常なし	異常なし	異常なし	異常なし	異常なし	異常なし	異常なし	異常なし	異常なし					
基49 臭気		異常でないこと	異常なし	異常なし	異常なし	異常なし	異常なし	異常なし	異常なし	異常なし	異常なし	異常なし	異常なし	異常なし					
基50 色度	度	5以下	0.9	0.5	<0.5	<0.5	<0.5	0.6	1.2	<0.5	0.7	<0.5	<0.5	<0.5					
基51 濁度	度	2以下	0.1	<0.1	<0.1	<0.1	<0.1	<0.1	<0.1	<0.1	0.2	<0.1	<0.1	<0.1					

項目	単位	水道水質基準等	4月	5月	6月	7月	7月	9月	10月	11月	12月	1月	2月	3月				
			10日	8日	5日	3日	31日	4日	2日	6日	4日	9日	5日	4日				
基1	一般細菌	個/mL	100以下	0	0	0	2	6	0	0	0	0	0	0				
基2	大腸菌		検出されないこと	(-)	(-)	(-)	(-)	(-)	(-)	(-)	(-)	(-)	(-)	(-)				
基3	カドミウム及びその化合物	mg/L	0.003以下		<0.0003			<0.0003				<0.0003		<0.0003				
基4	水銀及びその化合物	mg/L	0.0005以下		<0.00005			<0.00005				<0.00005		<0.00005				
基5	セレン及びその化合物	mg/L	0.01以下		<0.001			<0.001				<0.001		<0.001				
基6	鉛及びその化合物	mg/L	0.01以下		<0.001			<0.001				<0.001		<0.001				
基7	ヒ素及びその化合物	mg/L	0.01以下		<0.001			<0.001				<0.001		<0.001				
基8	六価クロム化合物	mg/L	0.02以下		<0.002			<0.002				<0.002		<0.002				
基9	亜硝酸態窒素	mg/L	0.04以下	<0.004	<0.004	<0.004	<0.004	<0.004	<0.004	<0.004	<0.004	<0.004	<0.004	<0.004				
基10	シアン化物イオン及び塩化シアン	mg/L	0.01以下		<0.001			<0.001				<0.001		<0.001				
基11	硝酸態窒素及び亜硝酸態窒素	mg/L	10以下	<1	<1	<1	1	1	2	2	2	<1	<1	<1				
基12	フッ素及びその化合物	mg/L	0.8以下	<0.08	<0.08	<0.08	<0.08	<0.08	<0.08	<0.08	<0.08	<0.08	<0.08	<0.08				
基13	ホウ素及びその化合物	mg/L	1.0以下		<0.1			<0.1				<0.1		<0.1				
基14	四塩化炭素	mg/L	0.002以下		<0.0002			<0.0002				<0.0002		<0.0002				
基15	1,4-ジオキサン	mg/L	0.05以下		<0.005			<0.005				<0.005		<0.005				
基16	1,2-ジクロロエチレン	mg/L	0.04以下		<0.004			<0.004				<0.004		<0.004				
基17	ジクロロメタン	mg/L	0.02以下		<0.002			<0.002				<0.002		<0.002				
基18	テトラクロロエチレン	mg/L	0.01以下		<0.001			<0.001				<0.001		<0.001				
基19	トリクロロエチレン	mg/L	0.01以下		<0.001			<0.001				<0.001		<0.001				
基20	ベンゼン	mg/L	0.01以下		<0.001			<0.001				<0.001		<0.001				
基21	塩素酸	mg/L	0.6以下	<0.06	<0.06	0.08	0.08	0.13	0.12	0.09	0.06	<0.06	<0.06	<0.06				
基22	クロロ酢酸	mg/L	0.02以下		<0.002			<0.002				<0.002		<0.002				
基23	クロロホルム	mg/L	0.06以下		0.014			0.011			0.006			0.006				
基24	ジクロロ酢酸	mg/L	0.03以下		<0.003			0.003			<0.003			<0.003				
基25	ジブロモクロロメタン	mg/L	0.1以下		0.001			0.002			0.002			0.001				
基26	臭素酸	mg/L	0.01以下		<0.001			<0.001			<0.001			<0.001				
基27	総トリハロメタン	mg/L	0.1以下		0.020			0.017			0.011			0.010				
基28	トリクロロ酢酸	mg/L	0.03以下		0.010			0.006			<0.003			0.004				
基29	ブロモジクロロメタン	mg/L	0.03以下		0.005			0.004			0.003			0.003				
基30	ブロモホルム	mg/L	0.09以下		<0.001			<0.001			<0.001			<0.001				
基31	ホルムアルデヒド	mg/L	0.08以下		<0.008			<0.008			<0.008			<0.008				
基32	亜鉛及びその化合物	mg/L	1.0以下		<0.1			<0.1			<0.1			<0.1				
基33	アルミニウム及びその化合物	mg/L	0.2以下		0.05			0.05			0.03			0.02				
基34	鉄及びその化合物	mg/L	0.3以下		<0.03			<0.03			<0.03			<0.03				
基35	銅及びその化合物	mg/L	1.0以下		<0.1			<0.1			<0.1			<0.1				
基36	ナトリウム及びその化合物	mg/L	200以下		5			8			7			6				
基37	マンガン及びその化合物	mg/L	0.05以下		<0.001			<0.001			<0.001			<0.001				
基38	塩化物イオン	mg/L	200以下	6	6	6	6	6	6	6	6	6	6	6				
基39	カルシウム、マグネシウム等(硬度)	mg/L	300以下		23			19			20			24				
基40	蒸発残留物	mg/L	500以下		42			65			55			49				
基41	陰イオン界面活性剤	mg/L	0.2以下		<0.02			<0.02			<0.02			<0.02				
基42	ジェオスミン	mg/L	0.00001以下		<0.000001			<0.000001			<0.000001			<0.000001				
基43	2-メチルイソボルネオール	mg/L	0.00001以下		<0.000001			<0.000001			<0.000001			<0.000001				
基44	非イオン界面活性剤	mg/L	0.02以下		<0.005			<0.005			<0.005			<0.005				
基45	フェノール類	mg/L	0.005以下		<0.0005			<0.0005			<0.0005			<0.0005				
基46	有機物(全有機炭素(TOC)の量)	mg/L	3以下	0.3	0.3	0.3	0.4	0.3	<0.3	<0.3	<0.3	0.4	<0.3	<0.3	0.5			
基47	pH値		5.8以上8.6以下	7.69	7.62	7.70	7.63	7.67	7.65	7.71	7.72	7.65	7.47	7.50	7.60			
基48	味		異常でないこと	異常なし	異常なし	異常なし	異常なし	異常なし	異常なし	異常なし	異常なし	異常なし	異常なし	異常なし	異常なし			
基49	臭気		異常でないこと	異常なし	異常なし	異常なし	異常なし	異常なし	異常なし	異常なし	異常なし	異常なし	異常なし	異常なし	異常なし			
基50	色度	度	5以下	<0.5	<0.5	<0.5	<0.5	<0.5	<0.5	<0.5	<0.5	<0.5	<0.5	<0.5				
基51	濁度	度	2以下	<0.1	<0.1	<0.1	<0.1	<0.1	<0.1	<0.1	<0.1	<0.1	<0.1	<0.1				

2023年度年報

【高屋原】まんのう町長尾(給水栓水)

灰色は最大値を表しています

項目	単位	水道水質基準等	4月	5月	6月	7月	8月	9月	10月	11月	12月	1月	2月	3月					
			10日	15日	13日	3日	7日	12日	2日	13日	12日	9日	19日	12日					
基1 一般細菌	個/mL	100以下	0	0	0	0	0	0	0	0	0	0	0	0					
基2 大腸菌		検出されないこと	(-)	(-)	(-)	(-)	(-)	(-)	(-)	(-)	(-)	(-)	(-)	(-)					
基3 カドミウム及びその化合物	mg/L	0.003以下		<0.0003			<0.0003			<0.0003			<0.0003						
基4 水銀及びその化合物	mg/L	0.0005以下		<0.00005			<0.00005			<0.00005			<0.00005						
基5 セレン及びその化合物	mg/L	0.01以下		<0.001			<0.001			<0.001			<0.001						
基6 鉛及びその化合物	mg/L	0.01以下		<0.001			<0.001			<0.001			<0.001						
基7 ヒ素及びその化合物	mg/L	0.01以下		<0.001			<0.001			<0.001			<0.001						
基8 六価クロム化合物	mg/L	0.02以下		<0.002			<0.002			<0.002			<0.002						
基9 亜硝酸態窒素	mg/L	0.04以下	<0.004	<0.004	<0.004	<0.004	<0.004	<0.004	<0.004	<0.004	<0.004	<0.004	<0.004	<0.004					
基10 シアン化物イオン及び塩化シアン	mg/L	0.01以下		<0.001			0.001			<0.001			<0.001						
基11 硝酸態窒素及び亜硝酸態窒素	mg/L	10以下	1	2	1	1	1	1	<1	<1	<1	<1	<1	1					
基12 フッ素及びその化合物	mg/L	0.8以下	<0.08	<0.08	<0.08	<0.08	0.10	0.08	<0.08	0.08	0.08	0.08	<0.08	<0.08					
基13 ホウ素及びその化合物	mg/L	1.0以下		<0.1			<0.1			<0.1			<0.1						
基14 四塩化炭素	mg/L	0.002以下		<0.0002			<0.0002			<0.0002			<0.0002						
基15 1,4-ジオキサン	mg/L	0.05以下		<0.005			<0.005			<0.005			<0.005						
基16 1,2-ジクロロエチレン	mg/L	0.04以下		<0.004			<0.004			<0.004			<0.004						
基17 ジクロロメタン	mg/L	0.02以下		<0.002			<0.002			<0.002			<0.002						
基18 テトラクロロエチレン	mg/L	0.01以下		<0.001			<0.001			<0.001			<0.001						
基19 トリクロロエチレン	mg/L	0.01以下		<0.001			<0.001			<0.001			<0.001						
基20 ベンゼン	mg/L	0.01以下		<0.001			<0.001			<0.001			<0.001						
基21 塩素酸	mg/L	0.6以下	<0.06	0.06	0.09	0.13	0.18	0.18	0.16	0.13	0.09	0.06	<0.06	<0.06					
基22 クロロ酢酸	mg/L	0.02以下		<0.002			<0.002			<0.002			<0.002						
基23 クロロホルム	mg/L	0.06以下		0.020			0.028			0.018			0.006						
基24 ジクロロ酢酸	mg/L	0.03以下		0.004			0.008			<0.003			<0.003						
基25 ジブromクロロメタン	mg/L	0.1以下		0.002			0.002			0.002			0.001						
基26 臭素酸	mg/L	0.01以下		<0.001			<0.001			<0.001			<0.001						
基27 総トリハロメタン	mg/L	0.1以下		0.029			0.039			0.026			0.010						
基28 トリクロロ酢酸	mg/L	0.03以下		0.003			0.005			<0.003			<0.003						
基29 ブロモジクロロメタン	mg/L	0.03以下		0.007			0.009			0.006			0.003						
基30 ブロモホルム	mg/L	0.09以下		<0.001			<0.001			<0.001			<0.001						
基31 ホルムアルデヒド	mg/L	0.08以下		<0.008			<0.008			<0.008			<0.008						
基32 亜鉛及びその化合物	mg/L	1.0以下		<0.1			<0.1			<0.1			<0.1						
基33 アルミニウム及びその化合物	mg/L	0.2以下		<0.01			<0.01			<0.01			<0.01						
基34 鉄及びその化合物	mg/L	0.3以下		<0.03			<0.03			<0.03			<0.03						
基35 銅及びその化合物	mg/L	1.0以下		<0.1			<0.1			<0.1			<0.1						
基36 ナトリウム及びその化合物	mg/L	200以下		8			8			8			8						
基37 マンガン及びその化合物	mg/L	0.05以下		<0.001			<0.001			<0.001			0.001						
基38 塩化物イオン	mg/L	200以下	8	8	8	8	8	7	8	7	7	8	8	8					
基39 カルシウム、マグネシウム等(硬度)	mg/L	300以下		35			34			32			33						
基40 蒸発残留物	mg/L	500以下		81			74			57			63						
基41 陰イオン界面活性剤	mg/L	0.2以下		<0.02			<0.02			<0.02			<0.02						
基42 ジェオスミン	mg/L	0.00001以下	0.000001	0.000001	0.000001	0.000002	0.000002	0.000002	0.000001	0.000002	0.000002	0.000002	0.000001	<0.000001	<0.000001				
基43 2-メチルイソボルネオール	mg/L	0.00001以下	<0.000001	0.000001	0.000001	0.000002	0.000003	0.000003	0.000003	0.000004	0.000001	0.000001	<0.000001	<0.000001					
基44 非イオン界面活性剤	mg/L	0.02以下		<0.005			<0.005			<0.005			<0.005						
基45 フェノール類	mg/L	0.005以下		<0.0005			<0.0005			<0.0005			<0.0005						
基46 有機物(全有機炭素(TOC)の量)	mg/L	3以下	1.1	1.2	1.3	1.4	1.5	1.2	1.3	1.3	1.3	1.2	0.7	<0.3					
基47 pH値		5.8以上8.6以下	7.09	7.16	7.06	7.02	7.03	7.01	7.07	7.15	7.12	7.16	7.38	7.22					
基48 味		異常でないこと	異常なし	異常なし	異常なし	異常なし	異常なし	異常なし	異常なし	異常なし	異常なし	異常なし	異常なし	異常なし	異常なし				
基49 臭気		異常でないこと	異常なし	異常なし	異常なし	異常なし	異常なし	異常なし	異常なし	異常なし	異常なし	異常なし	異常なし	異常なし	異常なし				
基50 色度	度	5以下	<0.5	<0.5	<0.5	<0.5	<0.5	<0.5	<0.5	<0.5	<0.5	<0.5	<0.5	<0.5					
基51 濁度	度	2以下	<0.1	<0.1	<0.1	<0.1	<0.1	<0.1	<0.1	<0.1	<0.1	<0.1	<0.1	<0.1					

2023年度年報

【四条】まんのう町公文(給水栓水)

灰色は最大値を表しています

項目	単位	水道水質基準等	4月	5月	6月	7月	8月	9月	10月	11月	12月	1月	2月	3月				
			10日	15日	13日	3日	7日	12日	2日	13日	12日	9日	19日	12日				
基1	一般細菌	個/mL	100以下	0	0	0	0	0	0	0	0	0	0	0				
基2	大腸菌		検出されないこと	(-)	(-)	(-)	(-)	(-)	(-)	(-)	(-)	(-)	(-)	(-)				
基3	カドミウム及びその化合物	mg/L	0.003以下	<0.0003	<0.0003	<0.0003	<0.0003	<0.0003	<0.0003	<0.0003	<0.0003	<0.0003	<0.0003	<0.0003				
基4	水銀及びその化合物	mg/L	0.0005以下	<0.00005	<0.00005	<0.00005	<0.00005	<0.00005	<0.00005	<0.00005	<0.00005	<0.00005	<0.00005	<0.00005				
基5	セレン及びその化合物	mg/L	0.01以下	<0.001	<0.001	<0.001	<0.001	<0.001	<0.001	<0.001	<0.001	<0.001	<0.001	<0.001				
基6	鉛及びその化合物	mg/L	0.01以下	<0.001	<0.001	<0.001	<0.001	<0.001	<0.001	<0.001	<0.001	<0.001	<0.001	<0.001				
基7	ヒ素及びその化合物	mg/L	0.01以下	<0.001	<0.001	<0.001	<0.001	<0.001	<0.001	<0.001	<0.001	<0.001	<0.001	<0.001				
基8	六価クロム化合物	mg/L	0.02以下	<0.002	<0.002	<0.002	<0.002	<0.002	<0.002	<0.002	<0.002	<0.002	<0.002	<0.002				
基9	亜硝酸態窒素	mg/L	0.04以下	<0.004	<0.004	<0.004	<0.004	<0.004	<0.004	<0.004	<0.004	<0.004	<0.004	<0.004				
基10	シアン化物イオン及び塩化シアン	mg/L	0.01以下	<0.001	<0.001	<0.001	<0.001	<0.001	<0.001	<0.001	<0.001	<0.001	<0.001	<0.001				
基11	硝酸態窒素及び亜硝酸態窒素	mg/L	10以下	1	2	1	1	<1	<1	<1	<1	<1	2	1				
基12	フッ素及びその化合物	mg/L	0.8以下	0.11	0.10	0.13	0.14	0.14	0.13	0.13	0.15	0.13	0.14	0.12				
基13	ホウ素及びその化合物	mg/L	1.0以下	<0.1	<0.1	<0.1	<0.1	<0.1	<0.1	<0.1	<0.1	<0.1	<0.1	<0.1				
基14	四塩化炭素	mg/L	0.002以下	<0.0002	<0.0002	<0.0002	<0.0002	<0.0002	<0.0002	<0.0002	<0.0002	<0.0002	<0.0002	<0.0002				
基15	1,4-ジオキサン	mg/L	0.05以下	<0.005	<0.005	<0.005	<0.005	<0.005	<0.005	<0.005	<0.005	<0.005	<0.005	<0.005				
基16	1,2-ジクロロエチレン	mg/L	0.04以下	<0.004	<0.004	<0.004	<0.004	<0.004	<0.004	<0.004	<0.004	<0.004	<0.004	<0.004				
基17	ジクロロメタン	mg/L	0.02以下	<0.002	<0.002	<0.002	<0.002	<0.002	<0.002	<0.002	<0.002	<0.002	<0.002	<0.002				
基18	テトラクロロエチレン	mg/L	0.01以下	<0.001	<0.001	<0.001	<0.001	<0.001	<0.001	<0.001	<0.001	<0.001	<0.001	<0.001				
基19	トリクロロエチレン	mg/L	0.01以下	<0.001	<0.001	<0.001	<0.001	<0.001	<0.001	<0.001	<0.001	<0.001	<0.001	<0.001				
基20	ベンゼン	mg/L	0.01以下	<0.001	<0.001	<0.001	<0.001	<0.001	<0.001	<0.001	<0.001	<0.001	<0.001	<0.001				
基21	塩素酸	mg/L	0.6以下	<0.06	0.06	0.11	0.22	0.23	0.32	0.25	0.11	0.06	<0.06	<0.06	<0.06			
基22	クロロ酢酸	mg/L	0.02以下	<0.002	<0.002	<0.002	<0.002	<0.002	<0.002	<0.002	<0.002	<0.002	<0.002	<0.002				
基23	クロロホルム	mg/L	0.06以下	0.005	0.005	0.011	0.004	0.004	0.004	0.004	0.004	0.004	0.004	0.003				
基24	ジクロロ酢酸	mg/L	0.03以下	0.004	0.004	0.007	0.007	<0.003	<0.003	<0.003	<0.003	<0.003	<0.003	<0.003				
基25	ジブromクロロメタン	mg/L	0.1以下	0.002	0.002	0.003	0.003	0.002	0.002	0.002	0.002	0.002	0.002	0.002				
基26	臭素酸	mg/L	0.01以下	<0.001	<0.001	<0.001	<0.001	<0.001	<0.001	<0.001	<0.001	<0.001	<0.001	<0.001				
基27	総トリハロメタン	mg/L	0.1以下	0.011	0.011	0.021	0.010	0.010	0.010	0.010	0.010	0.008	0.008	0.008				
基28	トリクロロ酢酸	mg/L	0.03以下	0.004	0.004	0.008	0.004	0.004	0.004	0.004	0.004	0.004	0.003	0.003				
基29	ブromジクロロメタン	mg/L	0.03以下	0.004	0.004	0.007	0.004	0.004	0.004	0.004	0.004	0.003	0.003	0.003				
基30	ブromホルム	mg/L	0.09以下	<0.001	<0.001	<0.001	<0.001	<0.001	<0.001	<0.001	<0.001	<0.001	<0.001	<0.001				
基31	ホルムアルデヒド	mg/L	0.08以下	<0.008	<0.008	<0.008	<0.008	<0.008	<0.008	<0.008	<0.008	<0.008	<0.008	<0.008				
基32	亜鉛及びその化合物	mg/L	1.0以下	<0.1	<0.1	<0.1	<0.1	<0.1	<0.1	<0.1	<0.1	<0.1	<0.1	<0.1				
基33	アルミニウム及びその化合物	mg/L	0.2以下	0.02	0.02	0.02	0.02	0.02	0.02	0.02	0.02	0.02	0.02	0.02				
基34	鉄及びその化合物	mg/L	0.3以下	<0.03	<0.03	<0.03	<0.03	<0.03	<0.03	<0.03	<0.03	<0.03	<0.03	<0.03				
基35	銅及びその化合物	mg/L	1.0以下	<0.1	<0.1	<0.1	<0.1	<0.1	<0.1	<0.1	<0.1	<0.1	<0.1	<0.1				
基36	ナトリウム及びその化合物	mg/L	200以下	10	10	10	10	12	12	14	14	12	12	12				
基37	マンガン及びその化合物	mg/L	0.05以下	<0.001	<0.001	<0.001	<0.001	<0.001	<0.001	<0.001	<0.001	<0.001	<0.001	<0.001				
基38	塩化物イオン	mg/L	200以下	8	8	8	8	9	8	10	11	10	10	11	8			
基39	カルシウム、マグネシウム等(硬度)	mg/L	300以下	55	55	55	55	63	63	64	64	59	59	59				
基40	蒸発残留物	mg/L	500以下	112	112	112	112	119	119	119	119	114	114	114				
基41	陰イオン界面活性剤	mg/L	0.2以下	<0.02	<0.02	<0.02	<0.02	<0.02	<0.02	<0.02	<0.02	<0.02	<0.02	<0.02				
基42	ジェオスミン	mg/L	0.00001以下	0.000003	0.000006	0.000005	0.000005	0.000003	0.000002	0.000002	<0.000001	<0.000001	<0.000001	<0.000001	<0.000001			
基43	2-メチルイソボルネオール	mg/L	0.00001以下	<0.000001	<0.000001	<0.000001	<0.000001	<0.000001	<0.000001	<0.000001	<0.000001	<0.000001	<0.000001	<0.000001	<0.000001			
基44	非イオン界面活性剤	mg/L	0.02以下	<0.005	<0.005	<0.005	<0.005	<0.005	<0.005	<0.005	<0.005	<0.005	<0.005	<0.005				
基45	フェノール類	mg/L	0.005以下	<0.0005	<0.0005	<0.0005	<0.0005	<0.0005	<0.0005	<0.0005	<0.0005	<0.0005	<0.0005	<0.0005				
基46	有機物(全有機炭素(TOC)の量)	mg/L	3以下	0.7	0.9	1.0	1.4	0.8	0.8	1.3	0.6	0.6	0.5	0.6	0.7			
基47	pH値		5.8以上8.6以下	7.14	7.13	7.20	7.13	7.14	7.18	7.26	7.16	7.12	7.20	7.27	7.41			
基48	味		異常でないこと	異常なし	異常なし	異常なし	異常なし	異常なし	異常なし	異常なし	異常なし	異常なし	異常なし	異常なし	異常なし			
基49	臭気		異常でないこと	異常なし	異常なし	異常なし	異常なし	異常なし	異常なし	異常なし	異常なし	異常なし	異常なし	異常なし	異常なし			
基50	色度	度	5以下	<0.5	<0.5	<0.5	0.5	<0.5	<0.5	<0.5	<0.5	<0.5	<0.5	<0.5				
基51	濁度	度	2以下	<0.1	<0.1	<0.1	<0.1	<0.1	<0.1	<0.1	<0.1	<0.1	<0.1	<0.1				

項目	単位	水道水質基準等	4月	5月	6月	7月	8月	9月	10月	11月	12月	1月	2月	3月				
			10日	9日	5日	3日	1日	4日	2日	7日	4日	9日	6日	4日				
基1 一般細菌	個/mL	100以下	0	0	0	0	0	0	0	2	0	0	0	0				
基2 大腸菌		検出されないこと	(-)	(-)	(-)	(-)	(-)	(-)	(-)	(-)	(-)	(-)	(-)	(-)				
基3 カドミウム及びその化合物	mg/L	0.003以下			<0.0003			<0.0003			<0.0003			<0.0003				
基4 水銀及びその化合物	mg/L	0.0005以下			<0.00005			<0.00005			<0.00005			<0.00005				
基5 セレン及びその化合物	mg/L	0.01以下			<0.001			<0.001			<0.001			<0.001				
基6 鉛及びその化合物	mg/L	0.01以下			<0.001			0.001			<0.001			<0.001				
基7 ヒ素及びその化合物	mg/L	0.01以下			<0.001			<0.001			<0.001			<0.001				
基8 六価クロム化合物	mg/L	0.02以下			<0.002			<0.002			<0.002			<0.002				
基9 亜硝酸態窒素	mg/L	0.04以下	<0.004	<0.004	<0.004	<0.004	<0.004	<0.004	<0.004	<0.004	<0.004	<0.004	<0.004	<0.004				
基10 シアン化物イオン及び塩化シアン	mg/L	0.01以下			<0.001			<0.001			<0.001			<0.001				
基11 硝酸態窒素及び亜硝酸態窒素	mg/L	10以下	<1	<1	<1	<1	<1	<1	<1	<1	<1	<1	1	1				
基12 フッ素及びその化合物	mg/L	0.8以下	0.09	0.10	<0.08	0.09	0.11	0.08	0.09	0.11	<0.08	0.14	0.13	0.11				
基13 ホウ素及びその化合物	mg/L	1.0以下			<0.1			<0.1			<0.1			<0.1				
基14 四塩化炭素	mg/L	0.002以下			<0.0002			<0.0002			<0.0002			<0.0002				
基15 1,4-ジオキサン	mg/L	0.05以下			<0.005			<0.005			<0.005			<0.005				
基16 1,2-ジクロロエチレン	mg/L	0.04以下			<0.004			<0.004			<0.004			<0.004				
基17 ジクロロメタン	mg/L	0.02以下			<0.002			<0.002			<0.002			<0.002				
基18 テトラクロロエチレン	mg/L	0.01以下			<0.001			<0.001			<0.001			<0.001				
基19 トリクロロエチレン	mg/L	0.01以下			<0.001			<0.001			<0.001			<0.001				
基20 ベンゼン	mg/L	0.01以下			<0.001			<0.001			<0.001			<0.001				
基21 塩素酸	mg/L	0.6以下	<0.06	<0.06	<0.06	<0.06	<0.06	<0.06	0.06	<0.06	<0.06	<0.06	<0.06	<0.06				
基22 クロロ酢酸	mg/L	0.02以下			<0.002			<0.002			<0.002			<0.002				
基23 クロロホルム	mg/L	0.06以下			0.019			0.017			0.004			0.006				
基24 ジクロロ酢酸	mg/L	0.03以下			<0.003			0.011			<0.003			0.005				
基25 ジブromクロロメタン	mg/L	0.1以下			<0.001			0.001			<0.001			<0.001				
基26 臭素酸	mg/L	0.01以下			<0.001			<0.001			<0.001			<0.001				
基27 総トリハロメタン	mg/L	0.1以下			0.023			0.024			0.006			0.009				
基28 トリクロロ酢酸	mg/L	0.03以下			0.014			0.011			<0.003			0.006				
基29 ブロモジクロロメタン	mg/L	0.03以下			0.004			0.006			0.002			0.003				
基30 ブロモホルム	mg/L	0.09以下			<0.001			<0.001			<0.001			<0.001				
基31 ホルムアルデヒド	mg/L	0.08以下			<0.008			<0.008			<0.008			<0.008				
基32 亜鉛及びその化合物	mg/L	1.0以下			<0.1			<0.1			<0.1			<0.1				
基33 アルミニウム及びその化合物	mg/L	0.2以下			0.07			0.04			0.17			0.10				
基34 鉄及びその化合物	mg/L	0.3以下			<0.03			0.10			<0.03			<0.03				
基35 銅及びその化合物	mg/L	1.0以下			<0.1			<0.1			<0.1			<0.1				
基36 ナトリウム及びその化合物	mg/L	200以下			9			10			14			10				
基37 マンガン及びその化合物	mg/L	0.05以下			<0.001			<0.001			<0.001			<0.001				
基38 塩化物イオン	mg/L	200以下	7	7	8	7	7	7	7	7	8	9	9	7				
基39 カルシウム、マグネシウム等(硬度)	mg/L	300以下			32			34			56			36				
基40 蒸発残留物	mg/L	500以下			72			94			125			92				
基41 陰イオン界面活性剤	mg/L	0.2以下			<0.02			<0.02			<0.02			<0.02				
基42 ジェオスミン	mg/L	0.00001以下			<0.000001			<0.000001			<0.000001			<0.000001				
基43 2-メチルイソボルネオール	mg/L	0.00001以下			<0.000001			<0.000001			<0.000001			<0.000001				
基44 非イオン界面活性剤	mg/L	0.02以下			<0.005			<0.005			<0.005			<0.005				
基45 フェノール類	mg/L	0.005以下			<0.0005			<0.0005			<0.0005			<0.0005				
基46 有機物(全有機炭素(TOC)の量)	mg/L	3以下	0.5	0.7	0.8	1.0	0.8	0.6	0.5	0.3	0.4	0.4	0.7	0.6				
基47 pH値		5.8以上8.6以下	7.30	7.40	7.28	7.17	7.23	7.27	7.35	7.30	7.40	7.41	7.35	7.38				
基48 味		異常でないこと	異常なし	異常なし	異常なし	異常なし	異常なし	異常なし	異常なし	異常なし	異常なし	異常なし	異常なし	異常なし				
基49 臭気		異常でないこと	異常なし	異常なし	異常なし	異常なし	異常なし	異常なし	異常なし	異常なし	異常なし	異常なし	異常なし	異常なし				
基50 色度	度	5以下	<0.5	<0.5	0.7	<0.5	1.0	<0.5	<0.5	<0.5	0.6	<0.5	0.6	<0.5				
基51 濁度	度	2以下	<0.1	<0.1	0.2	<0.1	0.3	<0.1	<0.1	0.2	0.2	<0.1	0.1	<0.1				

項目	単位	水道水質基準等	4月	5月	6月	7月	8月	9月	10月	11月	12月	1月	2月	3月				
			11日	9日	5日	4日	1日	4日	3日	7日	4日	10日	6日	4日				
基1	一般細菌	個/mL	100以下	0	0	0	0	0	0	0	0	0	0	0				
基2	大腸菌		検出されないこと	(-)	(-)	(-)	(-)	(-)	(-)	(-)	(-)	(-)	(-)	(-)				
基3	カドミウム及びその化合物	mg/L	0.003以下		<0.0003			<0.0003				<0.0003		<0.0003				
基4	水銀及びその化合物	mg/L	0.0005以下		<0.00005			<0.00005				<0.00005		<0.00005				
基5	セレン及びその化合物	mg/L	0.01以下		<0.001			<0.001				<0.001		<0.001				
基6	鉛及びその化合物	mg/L	0.01以下		<0.001			<0.001				<0.001		<0.001				
基7	ヒ素及びその化合物	mg/L	0.01以下		<0.001			<0.001				<0.001		<0.001				
基8	六価クロム化合物	mg/L	0.02以下		<0.002			<0.002				<0.002		<0.002				
基9	亜硝酸態窒素	mg/L	0.04以下	<0.004	<0.004	<0.004	<0.004	<0.004	<0.004	<0.004	<0.004	<0.004	<0.004	<0.004				
基10	シアン化物イオン及び塩化シアン	mg/L	0.01以下		<0.001			<0.001				<0.001		<0.001				
基11	硝酸態窒素及び亜硝酸態窒素	mg/L	10以下	<1	<1	1	<1	<1	<1	<1	<1	<1	<1	1				
基12	フッ素及びその化合物	mg/L	0.8以下	0.09	0.09	0.10	0.10	0.14	0.14	0.11	0.12	<0.08	0.14	0.14	0.12			
基13	ホウ素及びその化合物	mg/L	1.0以下			<0.1			<0.1			<0.1		<0.1				
基14	四塩化炭素	mg/L	0.002以下			<0.0002			<0.0002			<0.0002		<0.0002				
基15	1,4-ジオキサン	mg/L	0.05以下			<0.005			<0.005			<0.005		<0.005				
基16	1,2-ジクロロエチレン	mg/L	0.04以下			<0.004			<0.004			<0.004		<0.004				
基17	ジクロロメタン	mg/L	0.02以下			<0.002			<0.002			<0.002		<0.002				
基18	テトラクロロエチレン	mg/L	0.01以下			<0.001			<0.001			<0.001		<0.001				
基19	トリクロロエチレン	mg/L	0.01以下			<0.001			<0.001			<0.001		<0.001				
基20	ベンゼン	mg/L	0.01以下			<0.001			<0.001			<0.001		<0.001				
基21	塩素酸	mg/L	0.6以下	<0.06	<0.06	<0.06	<0.06	<0.06	0.06	<0.06	<0.06	<0.06	<0.06	<0.06				
基22	クロロ酢酸	mg/L	0.02以下			<0.002			<0.002			<0.002		<0.002				
基23	クロロホルム	mg/L	0.06以下			0.018			0.017			0.008		0.007				
基24	ジクロロ酢酸	mg/L	0.03以下			0.009			0.012			0.003		0.005				
基25	ジブロモクロロメタン	mg/L	0.1以下			<0.001			0.001			<0.001		<0.001				
基26	臭素酸	mg/L	0.01以下			<0.001			<0.001			<0.001		<0.001				
基27	総トリハロメタン	mg/L	0.1以下			0.022			0.023			0.011		0.010				
基28	トリクロロ酢酸	mg/L	0.03以下			0.014			0.015			0.004		0.005				
基29	ブロモジクロロメタン	mg/L	0.03以下			0.004			0.005			0.003		0.003				
基30	ブロモホルム	mg/L	0.09以下			<0.001			<0.001			<0.001		<0.001				
基31	ホルムアルデヒド	mg/L	0.08以下			<0.008			<0.008			<0.008		<0.008				
基32	亜鉛及びその化合物	mg/L	1.0以下			<0.1			<0.1			<0.1		<0.1				
基33	アルミニウム及びその化合物	mg/L	0.2以下			0.13			0.05			0.05		0.05				
基34	鉄及びその化合物	mg/L	0.3以下			<0.03			<0.03			<0.03		<0.03				
基35	銅及びその化合物	mg/L	1.0以下			<0.1			<0.1			<0.1		<0.1				
基36	ナトリウム及びその化合物	mg/L	200以下			9			10			13		10				
基37	マンガン及びその化合物	mg/L	0.05以下			<0.001			<0.001			<0.001		<0.001				
基38	塩化物イオン	mg/L	200以下	7	7	7	7	7	7	7	7	7	9	9	7			
基39	カルシウム、マグネシウム等(硬度)	mg/L	300以下			47			36			54		36				
基40	蒸発残留物	mg/L	500以下			97			102			111		91				
基41	陰イオン界面活性剤	mg/L	0.2以下			<0.02			<0.02			<0.02		<0.02				
基42	ジェオスミン	mg/L	0.00001以下			<0.000001			<0.000001			<0.000001		<0.000001				
基43	2-メチルイソボルネオール	mg/L	0.00001以下			<0.000001			<0.000001			<0.000001		<0.000001				
基44	非イオン界面活性剤	mg/L	0.02以下			<0.005			<0.005			<0.005		<0.005				
基45	フェノール類	mg/L	0.005以下			<0.0005			<0.0005			<0.0005		<0.0005				
基46	有機物(全有機炭素(TOC)の量)	mg/L	3以下	0.7	0.9	1.2	0.8	0.9	0.7	0.7	0.4	0.6	0.5	0.6	0.6			
基47	pH値		5.8以上8.6以下	7.25	7.25	7.12	6.96	7.33	7.19	7.26	7.42	7.41	7.32	7.43	7.35			
基48	味		異常でないこと	異常なし	異常なし	異常なし	異常なし	異常なし	異常なし	異常なし	異常なし	異常なし	異常なし	異常なし	異常なし			
基49	臭気		異常でないこと	異常なし	異常なし	異常なし	異常なし	異常なし	異常なし	異常なし	異常なし	異常なし	異常なし	異常なし	異常なし			
基50	色度	度	5以下	<0.5	<0.5	1.0	<0.5	<0.5	<0.5	0.5	<0.5	<0.5	<0.5	<0.5				
基51	濁度	度	2以下	<0.1	<0.1	0.2	<0.1	<0.1	<0.1	0.1	0.1	<0.1	<0.1	<0.1				

項目	単位	水道水質基準等	4月	5月	6月	7月	8月	9月	10月	11月	12月	1月	2月	3月				
			11日	9日	5日	4日	1日	4日	3日	7日	4日	10日	6日	4日				
基1 一般細菌	個/mL	100以下	0	0	0	0	0	0	0	1	0	2	0	0				
基2 大腸菌		検出されないこと	(-)	(-)	(-)	(-)	(-)	(-)	(-)	(-)	(-)	(-)	(-)	(-)				
基3 カドミウム及びその化合物	mg/L	0.003以下			<0.0003			<0.0003			<0.0003			<0.0003				
基4 水銀及びその化合物	mg/L	0.0005以下			<0.00005			<0.00005			<0.00005			<0.00005				
基5 セレン及びその化合物	mg/L	0.01以下			<0.001			<0.001			<0.001			<0.001				
基6 鉛及びその化合物	mg/L	0.01以下			<0.001			<0.001			<0.001			<0.001				
基7 ヒ素及びその化合物	mg/L	0.01以下			<0.001			<0.001			<0.001			<0.001				
基8 六価クロム化合物	mg/L	0.02以下			<0.002			<0.002			<0.002			<0.002				
基9 亜硝酸態窒素	mg/L	0.04以下	<0.004	<0.004	<0.004	<0.004	<0.004	<0.004	<0.004	<0.004	<0.004	<0.004	<0.004	<0.004				
基10 シアン化物イオン及び塩化シアン	mg/L	0.01以下			<0.001			<0.001			<0.001			<0.001				
基11 硝酸態窒素及び亜硝酸態窒素	mg/L	10以下	<1	<1	<1	<1	<1	<1	<1	<1	<1	<1	<1	1				
基12 フッ素及びその化合物	mg/L	0.8以下	0.10	0.12	0.13	0.12	0.16	0.12	0.12	0.14	<0.08	0.13	0.13	0.12				
基13 ホウ素及びその化合物	mg/L	1.0以下			<0.1			<0.1			<0.1			<0.1				
基14 四塩化炭素	mg/L	0.002以下			<0.0002			<0.0002			<0.0002			<0.0002				
基15 1,4-ジオキサン	mg/L	0.05以下			<0.005			<0.005			<0.005			<0.005				
基16 1,2-ジクロロエチレン	mg/L	0.04以下			<0.004			<0.004			<0.004			<0.004				
基17 ジクロロメタン	mg/L	0.02以下			<0.002			<0.002			<0.002			<0.002				
基18 テトラクロロエチレン	mg/L	0.01以下			<0.001			<0.001			<0.001			<0.001				
基19 トリクロロエチレン	mg/L	0.01以下			<0.001			<0.001			<0.001			<0.001				
基20 ベンゼン	mg/L	0.01以下			<0.001			<0.001			<0.001			<0.001				
基21 塩素酸	mg/L	0.6以下	<0.06	<0.06	<0.06	<0.06	0.07	0.11	0.07	<0.06	<0.06	<0.06	<0.06	<0.06				
基22 クロロ酢酸	mg/L	0.02以下		<0.002	<0.002	<0.002	<0.002	<0.002	<0.002	<0.002	<0.002	<0.002	<0.002	<0.002				
基23 クロロホルム	mg/L	0.06以下			0.028			0.030			0.011			0.015				
基24 ジクロロ酢酸	mg/L	0.03以下		0.007	0.009	0.007	0.003	0.008	0.009	0.003	0.003			0.009				
基25 ジブromクロロメタン	mg/L	0.1以下			<0.001			<0.001			0.001			<0.001				
基26 臭素酸	mg/L	0.01以下			<0.001			<0.001			<0.001			<0.001				
基27 総トリハロメタン	mg/L	0.1以下			0.034			0.037			0.016			0.019				
基28 トリクロロ酢酸	mg/L	0.03以下		0.017	0.024	0.020	0.017	0.030	0.016	0.009	0.007			0.013				
基29 ブロモジクロロメタン	mg/L	0.03以下			0.006			0.007			0.004			0.004				
基30 ブロモホルム	mg/L	0.09以下			<0.001			<0.001			<0.001			<0.001				
基31 ホルムアルデヒド	mg/L	0.08以下			<0.008			<0.008			<0.008			<0.008				
基32 亜鉛及びその化合物	mg/L	1.0以下			<0.1			<0.1			<0.1			<0.1				
基33 アルミニウム及びその化合物	mg/L	0.2以下			0.01			0.01			<0.01			0.01				
基34 鉄及びその化合物	mg/L	0.3以下			<0.03			<0.03			<0.03			<0.03				
基35 銅及びその化合物	mg/L	1.0以下			<0.1			<0.1			<0.1			<0.1				
基36 ナトリウム及びその化合物	mg/L	200以下			10			8			11			9				
基37 マンガン及びその化合物	mg/L	0.05以下			<0.001			<0.001			<0.001			<0.001				
基38 塩化物イオン	mg/L	200以下	6	6	6	5	6	5	6	6	6	8	7	6				
基39 カルシウム、マグネシウム等(硬度)	mg/L	300以下			47			39			52			43				
基40 蒸発残留物	mg/L	500以下			96			87			105			105				
基41 陰イオン界面活性剤	mg/L	0.2以下			<0.02			<0.02			<0.02			<0.02				
基42 ジェオスミン	mg/L	0.00001以下			<0.000001			<0.000001			<0.000001			<0.000001				
基43 2-メチルイソボルネオール	mg/L	0.00001以下			<0.000001			<0.000001			<0.000001			<0.000001				
基44 非イオン界面活性剤	mg/L	0.02以下			<0.005			<0.005			<0.005			<0.005				
基45 フェノール類	mg/L	0.005以下			<0.0005			<0.0005			<0.0005			<0.0005				
基46 有機物(全有機炭素(TOC)の量)	mg/L	3以下	0.8	1.0	1.3	1.5	1.1	1.2	0.9	0.8	0.8	0.7	0.7	1.1				
基47 pH値		5.8以上8.6以下	7.36	7.54	7.50	7.24	7.40	7.29	7.44	7.65	7.62	7.54	7.64	7.47				
基48 味		異常でないこと	異常なし	異常なし	異常なし	異常なし	異常なし	異常なし	異常なし	異常なし	異常なし	異常なし	異常なし	異常なし				
基49 臭気		異常でないこと	異常なし	異常なし	異常なし	異常なし	異常なし	異常なし	異常なし	異常なし	異常なし	異常なし	異常なし	異常なし				
基50 色度	度	5以下	0.5	0.6	1.1	1.5	0.8	1.4	<0.5	0.6	0.7	<0.5	<0.5	1.0				
基51 濁度	度	2以下	<0.1	<0.1	<0.1	<0.1	<0.1	<0.1	<0.1	<0.1	<0.1	<0.1	<0.1	<0.1				

2023年度年報

【野口】まんのう町追上(給水栓水)

灰色は最大値を表しています

項目	単位	水道水質基準等	4月	5月	6月	7月	7月	9月	10月	11月	12月	1月	2月	3月				
			11日	8日	5日	4日	31日	4日	4日	3日	6日	4日	10日	5日	4日			
基1 一般細菌	個/mL	100以下	0	0	0	0	0	0	0	0	0	0	2	0				
基2 大腸菌		検出されないこと	(-)	(-)	(-)	(-)	(-)	(-)	(-)	(-)	(-)	(-)	(-)	(-)				
基3 カドミウム及びその化合物	mg/L	0.003以下			<0.0003			<0.0003			<0.0003		<0.0003	<0.0003				
基4 水銀及びその化合物	mg/L	0.0005以下			<0.00005			<0.00005			<0.00005		<0.00005	<0.00005				
基5 セレン及びその化合物	mg/L	0.01以下			<0.001			<0.001			<0.001		<0.001	<0.001				
基6 鉛及びその化合物	mg/L	0.01以下			<0.001			<0.001			<0.001		<0.001	<0.001				
基7 ヒ素及びその化合物	mg/L	0.01以下			<0.001			<0.001			<0.001		<0.001	<0.001				
基8 六価クロム化合物	mg/L	0.02以下			<0.002			<0.002			<0.002		<0.002	<0.002				
基9 亜硝酸態窒素	mg/L	0.04以下	<0.004	<0.004	<0.004	<0.004	<0.004	<0.004	<0.004	<0.004	<0.004	<0.004	<0.004	<0.004				
基10 シアン化物イオン及び塩化シアン	mg/L	0.01以下			<0.001			<0.001			<0.001		<0.001	<0.001				
基11 硝酸態窒素及び亜硝酸態窒素	mg/L	10以下	<1	<1	<1	<1	<1	1	<1	<1	<1	<1	<1	1				
基12 フッ素及びその化合物	mg/L	0.8以下	<0.08	<0.08	<0.08	<0.08	<0.08	<0.08	<0.08	<0.08	<0.08	<0.08	<0.08	<0.08				
基13 ホウ素及びその化合物	mg/L	1.0以下			<0.1			<0.1			<0.1		<0.1	<0.1				
基14 四塩化炭素	mg/L	0.002以下			<0.0002			<0.0002			<0.0002		<0.0002	<0.0002				
基15 1,4-ジオキサン	mg/L	0.05以下			<0.005			<0.005			<0.005		<0.005	<0.005				
基16 1,2-ジクロロエチレン	mg/L	0.04以下			<0.004			<0.004			<0.004		<0.004	<0.004				
基17 ジクロロメタン	mg/L	0.02以下			<0.002			<0.002			<0.002		<0.002	<0.002				
基18 テトラクロロエチレン	mg/L	0.01以下			<0.001			<0.001			<0.001		<0.001	<0.001				
基19 トリクロロエチレン	mg/L	0.01以下			<0.001			<0.001			<0.001		<0.001	<0.001				
基20 ベンゼン	mg/L	0.01以下			<0.001			<0.001			<0.001		<0.001	<0.001				
基21 塩素酸	mg/L	0.6以下	<0.06	<0.06	0.06	0.15	0.26	0.24	0.31	0.23	0.08	0.06	<0.06	<0.06				
基22 クロロ酢酸	mg/L	0.02以下		<0.002	<0.002	<0.002	<0.002	<0.002	<0.002	<0.002	<0.002	<0.002	<0.002	<0.002				
基23 クロロホルム	mg/L	0.06以下			0.017	0.022	0.032	0.022			0.017		0.018	0.018				
基24 ジクロロ酢酸	mg/L	0.03以下		0.011	0.008	0.004	0.007	0.013	0.006	0.004	0.008		0.011	0.011				
基25 ジブromクロロメタン	mg/L	0.1以下			<0.001	<0.001	<0.001	<0.001			<0.001		<0.001	<0.001				
基26 臭素酸	mg/L	0.01以下			<0.001			<0.001			<0.001		<0.001	<0.001				
基27 総トリハロメタン	mg/L	0.1以下			0.020	0.027	0.038	0.026			0.022		0.022	0.022				
基28 トリクロロ酢酸	mg/L	0.03以下		0.013	0.013	0.016	0.023	0.020	0.019	0.014	0.010		0.014	0.014				
基29 ブロモジクロロメタン	mg/L	0.03以下			0.003	0.005	0.006	0.004			0.005		0.004	0.004				
基30 ブロモホルム	mg/L	0.09以下			<0.001	<0.001	<0.001	<0.001			<0.001		<0.001	<0.001				
基31 ホルムアルデヒド	mg/L	0.08以下			<0.008			<0.008			<0.008		<0.008	<0.008				
基32 亜鉛及びその化合物	mg/L	1.0以下			<0.1			<0.1			<0.1		<0.1	<0.1				
基33 アルミニウム及びその化合物	mg/L	0.2以下			<0.01			<0.01			<0.01		<0.01	<0.01				
基34 鉄及びその化合物	mg/L	0.3以下			<0.03			<0.03			<0.03		<0.03	<0.03				
基35 銅及びその化合物	mg/L	1.0以下			<0.1			<0.1			<0.1		<0.1	<0.1				
基36 ナトリウム及びその化合物	mg/L	200以下			7			7			9		8	8				
基37 マンガン及びその化合物	mg/L	0.05以下			<0.001			<0.001			<0.001		<0.001	<0.001				
基38 塩化物イオン	mg/L	200以下	7	7	9	7	7	7	7	8	8	8	8	7				
基39 カルシウム、マグネシウム等(硬度)	mg/L	300以下			20			16			29		29	29				
基40 蒸発残留物	mg/L	500以下			55			63			72		75	75				
基41 陰イオン界面活性剤	mg/L	0.2以下			<0.02			<0.02			<0.02		<0.02	<0.02				
基42 ジェオスミン	mg/L	0.00001以下	0.000004	0.000003	0.000004	0.000003	0.000003	0.000002	0.000004	0.000005	0.000002	0.000002	0.000003	0.000003				
基43 2-メチルイソボルネオール	mg/L	0.00001以下	<0.000001	<0.000001	0.000001	<0.000001	<0.000001	<0.000001	<0.000001	0.000002	<0.000001	<0.000001	<0.000001	<0.000001				
基44 非イオン界面活性剤	mg/L	0.02以下			<0.005			<0.005			<0.005		<0.005	<0.005				
基45 フェノール類	mg/L	0.005以下			<0.0005			<0.0005			<0.0005		<0.0005	<0.0005				
基46 有機物(全有機炭素(TOC)の量)	mg/L	3以下	0.9	1.0	1.0	1.2	1.3	1.2	1.2	1.2	1.2	1.1	1.0	1.0				
基47 pH値		5.8以上8.6以下	7.16	7.01	6.83	6.68	6.77	6.91	6.86	7.07	7.23	7.21	7.14	7.15				
基48 味		異常でないこと	異常なし	異常なし	異常なし	異常なし	異常なし	異常なし	異常なし	異常なし	異常なし	異常なし	異常なし	異常なし				
基49 臭気		異常でないこと	異常なし	異常なし	異常なし	異常なし	異常なし	異常なし	異常なし	異常なし	異常なし	異常なし	異常なし	異常なし				
基50 色度	度	5以下	<0.5	<0.5	<0.5	<0.5	0.5	<0.5	0.5	<0.5	<0.5	<0.5	<0.5	<0.5				
基51 濁度	度	2以下	<0.1	<0.1	<0.1	<0.1	<0.1	<0.1	<0.1	<0.1	<0.1	<0.1	<0.1	<0.1				

項目	単位	水道水質基準等	4月	5月	6月	7月	8月	9月	10月	11月	12月	1月	2月	3月				
			11日	9日	5日	4日	1日	4日	3日	7日	4日	10日	6日	4日				
基1	一般細菌	個/mL	100以下	0	0	0	0	0	1	1	0	0	1	0				
基2	大腸菌		検出されないこと	(-)	(-)	(-)	(-)	(-)	(-)	(-)	(-)	(-)	(-)	(-)				
基3	カドミウム及びその化合物	mg/L	0.003以下		<0.0003			<0.0003			<0.0003		<0.0003	<0.0003				
基4	水銀及びその化合物	mg/L	0.0005以下		<0.00005			<0.00005			<0.00005		<0.00005	<0.00005				
基5	セレン及びその化合物	mg/L	0.01以下		<0.001			<0.001			<0.001		<0.001	<0.001				
基6	鉛及びその化合物	mg/L	0.01以下		<0.001			<0.001			<0.001		<0.001	<0.001				
基7	ヒ素及びその化合物	mg/L	0.01以下		<0.001			<0.001			<0.001		<0.001	<0.001				
基8	六価クロム化合物	mg/L	0.02以下		<0.002			<0.002			<0.002		<0.002	<0.002				
基9	亜硝酸態窒素	mg/L	0.04以下	<0.004	<0.004	<0.004	<0.004	<0.004	<0.004	<0.004	<0.004	<0.004	<0.004	<0.004				
基10	シアン化物イオン及び塩化シアン	mg/L	0.01以下		<0.001			<0.001			<0.001		<0.001	<0.001				
基11	硝酸態窒素及び亜硝酸態窒素	mg/L	10以下	<1	<1	<1	<1	<1	<1	<1	1	1	1	1				
基12	フッ素及びその化合物	mg/L	0.8以下	<0.08	<0.08	<0.08	<0.08	<0.08	<0.08	<0.08	<0.08	<0.08	<0.08	<0.08				
基13	ホウ素及びその化合物	mg/L	1.0以下		<0.1			<0.1			<0.1		<0.1	<0.1				
基14	四塩化炭素	mg/L	0.002以下		<0.0002			<0.0002			<0.0002		<0.0002	<0.0002				
基15	1,4-ジオキサン	mg/L	0.05以下		<0.005			<0.005			<0.005		<0.005	<0.005				
基16	1,2-ジクロロエチレン	mg/L	0.04以下		<0.004			<0.004			<0.004		<0.004	<0.004				
基17	ジクロロメタン	mg/L	0.02以下		<0.002			<0.002			<0.002		<0.002	<0.002				
基18	テトラクロロエチレン	mg/L	0.01以下		<0.001			<0.001			<0.001		<0.001	<0.001				
基19	トリクロロエチレン	mg/L	0.01以下		<0.001			<0.001			<0.001		<0.001	<0.001				
基20	ベンゼン	mg/L	0.01以下		<0.001			<0.001			<0.001		<0.001	<0.001				
基21	塩素酸	mg/L	0.6以下	<0.06	<0.06	<0.06	<0.06	<0.06	<0.06	<0.06	<0.06	<0.06	<0.06	<0.06				
基22	クロロ酢酸	mg/L	0.02以下		<0.002			<0.002			<0.002		<0.002	<0.002				
基23	クロロホルム	mg/L	0.06以下		0.015			0.018			0.007		0.006	0.006				
基24	ジクロロ酢酸	mg/L	0.03以下		0.011			0.004			<0.003		0.005	0.005				
基25	ジブロモクロロメタン	mg/L	0.1以下		<0.001			<0.001			<0.001		<0.001	<0.001				
基26	臭素酸	mg/L	0.01以下		<0.001			<0.001			<0.001		<0.001	<0.001				
基27	総トリハロメタン	mg/L	0.1以下		0.018			0.023			0.009		0.009	0.009				
基28	トリクロロ酢酸	mg/L	0.03以下		0.015			0.016			0.005		0.006	0.006				
基29	ブロモジクロロメタン	mg/L	0.03以下		0.003			0.005			0.002		0.003	0.003				
基30	ブロモホルム	mg/L	0.09以下		<0.001			<0.001			<0.001		<0.001	<0.001				
基31	ホルムアルデヒド	mg/L	0.08以下		<0.008			<0.008			<0.008		<0.008	<0.008				
基32	亜鉛及びその化合物	mg/L	1.0以下		<0.1			<0.1			<0.1		<0.1	<0.1				
基33	アルミニウム及びその化合物	mg/L	0.2以下		0.02			0.02			0.02		0.01	0.01				
基34	鉄及びその化合物	mg/L	0.3以下		<0.03			<0.03			<0.03		<0.03	<0.03				
基35	銅及びその化合物	mg/L	1.0以下		<0.1			<0.1			<0.1		<0.1	<0.1				
基36	ナトリウム及びその化合物	mg/L	200以下		7			7			8		7	7				
基37	マンガン及びその化合物	mg/L	0.05以下		<0.001			<0.001			<0.001		<0.001	<0.001				
基38	塩化物イオン	mg/L	200以下	6	6	6	6	6	6	5	6	6	6	6				
基39	カルシウム、マグネシウム等(硬度)	mg/L	300以下		24			21			34		23	23				
基40	蒸発残留物	mg/L	500以下		60			61			74		77	77				
基41	陰イオン界面活性剤	mg/L	0.2以下		<0.02			<0.02			<0.02		<0.02	<0.02				
基42	ジェオスミン	mg/L	0.00001以下		<0.000001			<0.000001			<0.000001		<0.000001	<0.000001				
基43	2-メチルイソボルネオール	mg/L	0.00001以下		<0.000001			<0.000001			<0.000001		<0.000001	<0.000001				
基44	非イオン界面活性剤	mg/L	0.02以下		<0.005			<0.005			<0.005		<0.005	<0.005				
基45	フェノール類	mg/L	0.005以下		<0.0005			<0.0005			<0.0005		<0.0005	<0.0005				
基46	有機物(全有機炭素(TOC)の量)	mg/L	3以下	0.5	0.4	0.7	0.6	0.5	0.6	0.4	0.3	0.5	0.4	0.5				
基47	pH値		5.8以上8.6以下	7.15	7.37	7.32	7.24	7.37	7.23	7.29	7.50	7.33	7.32	7.43	7.22			
基48	味		異常でないこと	異常なし	異常なし	異常なし	異常なし	異常なし	異常なし	異常なし	異常なし	異常なし	異常なし	異常なし	異常なし			
基49	臭気		異常でないこと	異常なし	異常なし	異常なし	異常なし	異常なし	異常なし	異常なし	異常なし	異常なし	異常なし	異常なし	異常なし			
基50	色度	度	5以下	<0.5	<0.5	<0.5	<0.5	<0.5	<0.5	<0.5	<0.5	<0.5	<0.5	<0.5				
基51	濁度	度	2以下	<0.1	<0.1	<0.1	<0.1	<0.1	<0.1	<0.1	<0.1	<0.1	<0.1	<0.1				

