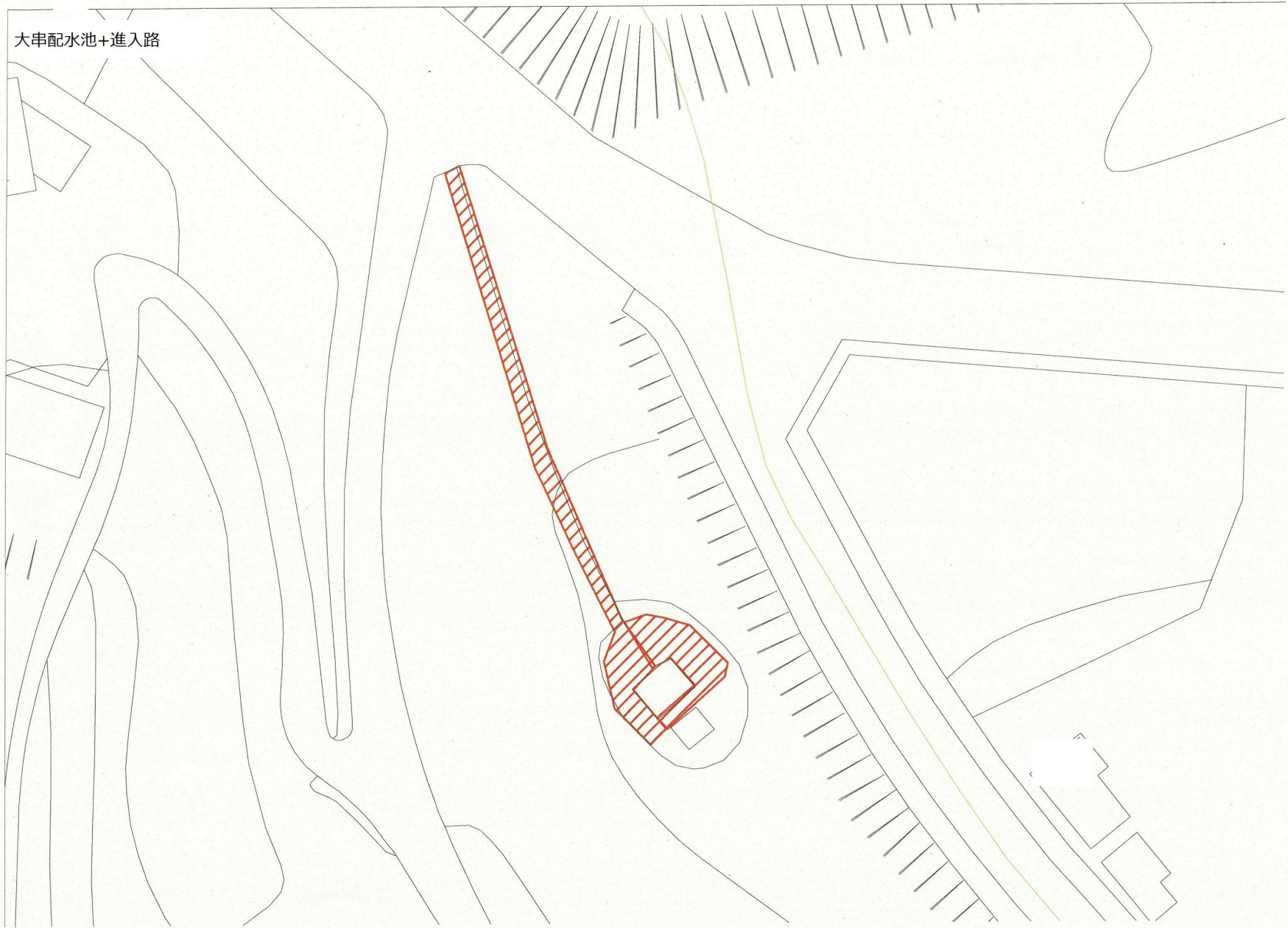
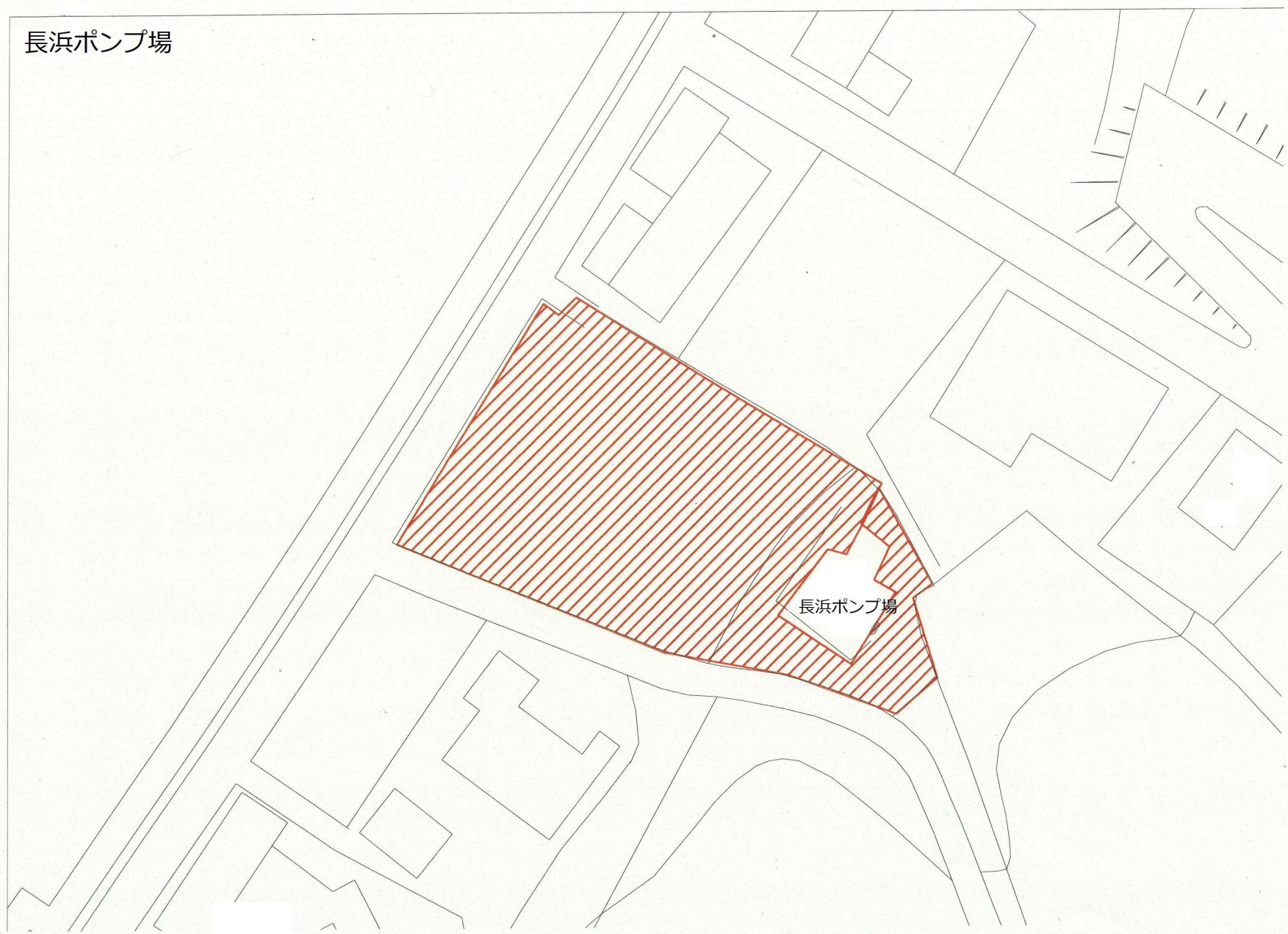


※この地図は、国土地理院の地理院地図（電子国土Web）を使用して作成した地図を、一部加工したものである。

大串配水池+進入路

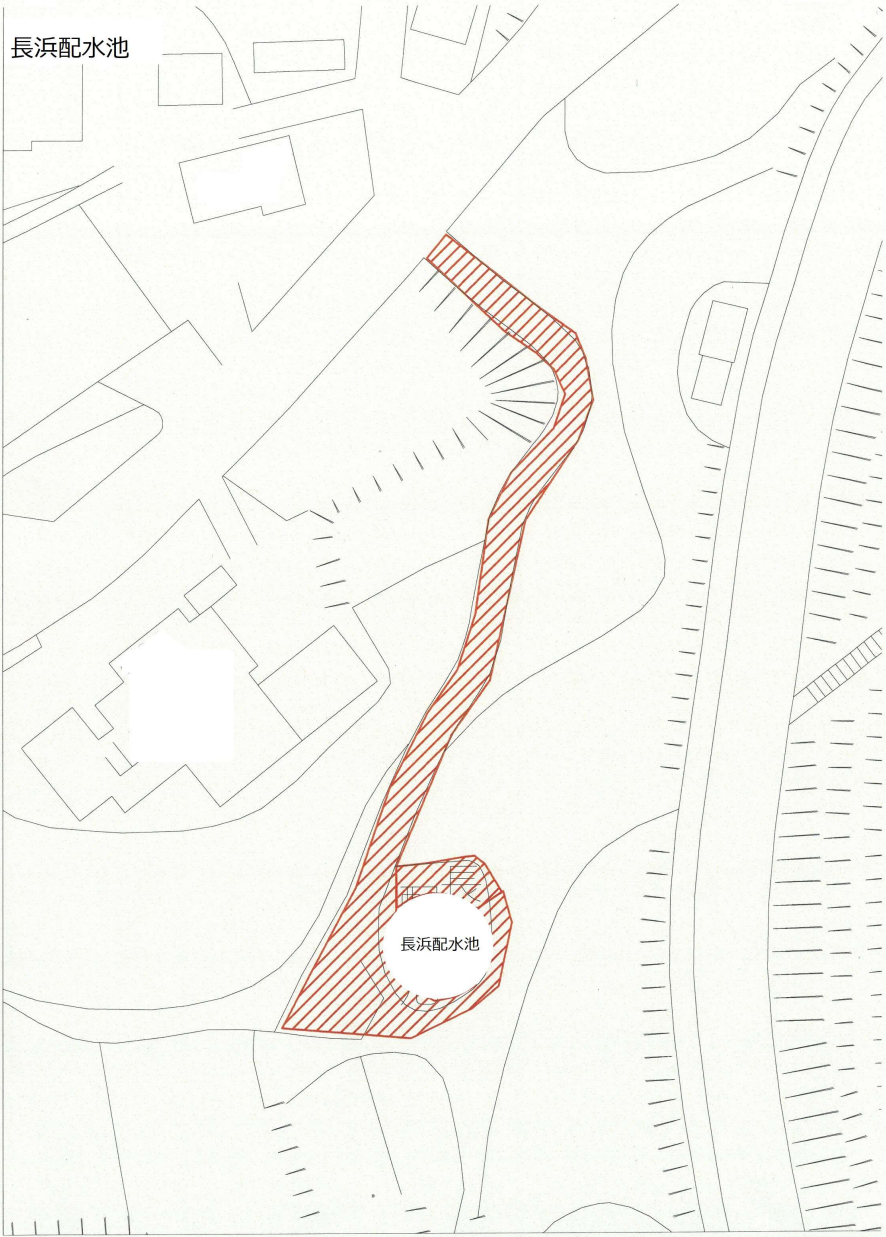


長浜ポンプ場



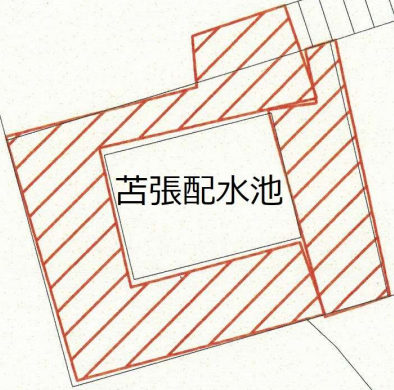
長浜ポンプ場

長浜配水池



長浜配水池

苦張配水池



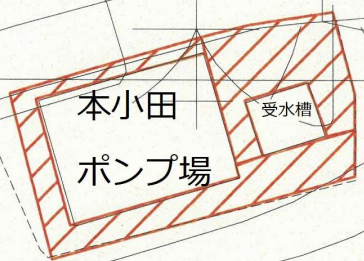
苦張配水池

釜居谷配水池



釜居谷
配水池

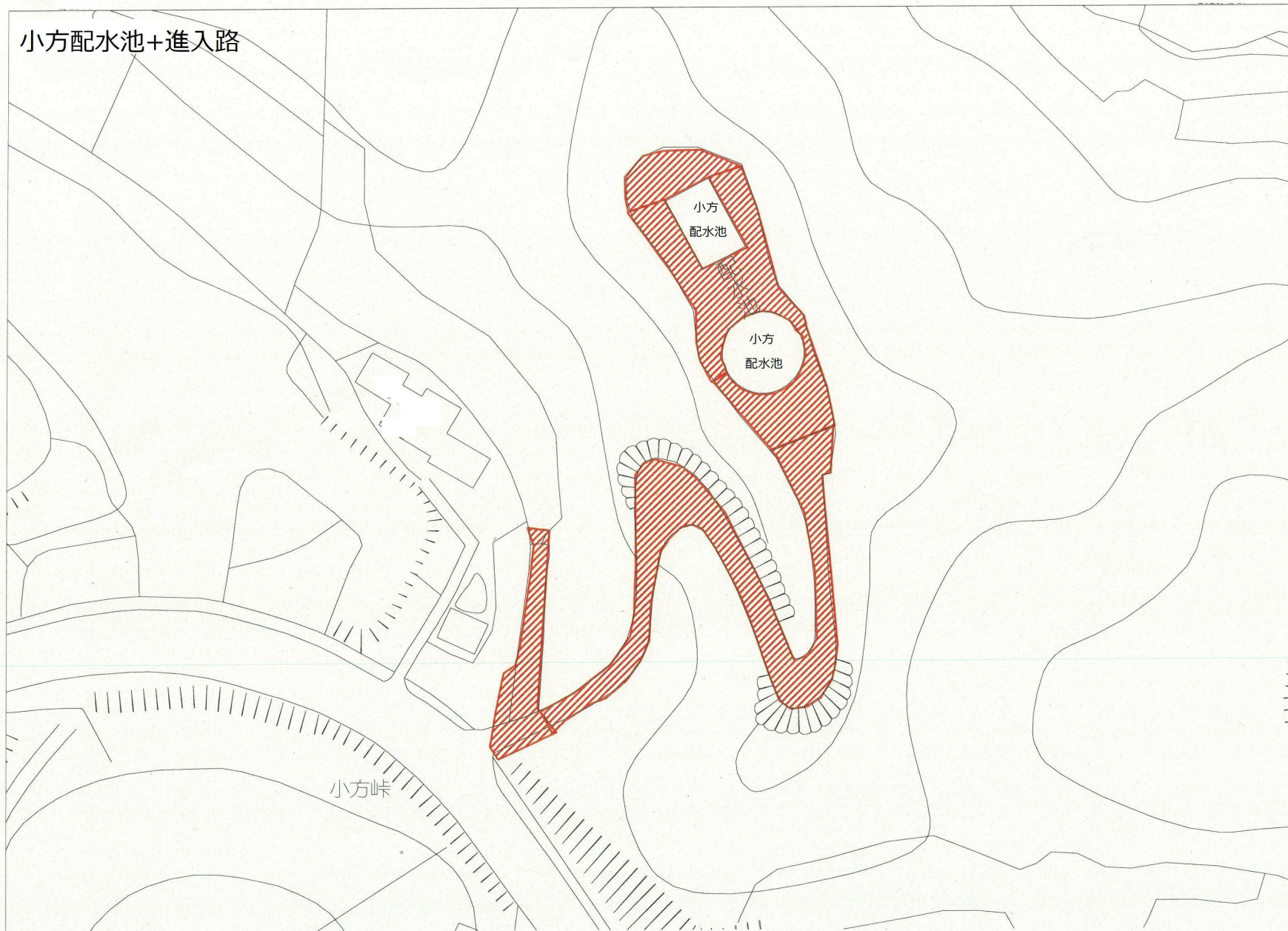
本小田ポンプ場



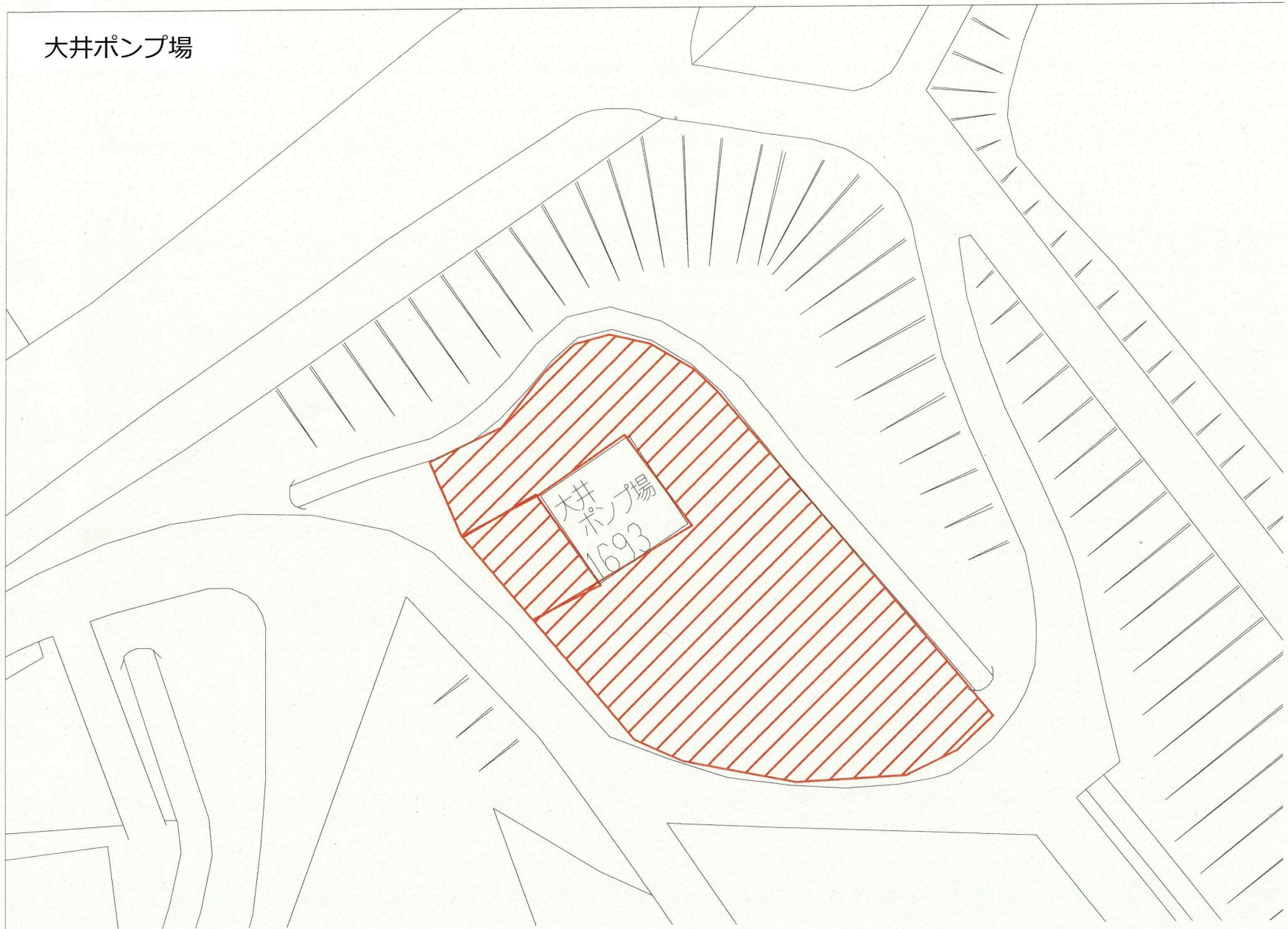
本小田
ポンプ場

受水槽

小方配水池+進入路



大井ポンプ場



大学配水池+進入路

さぬき市
志度音楽ホール

運動場

4510-44

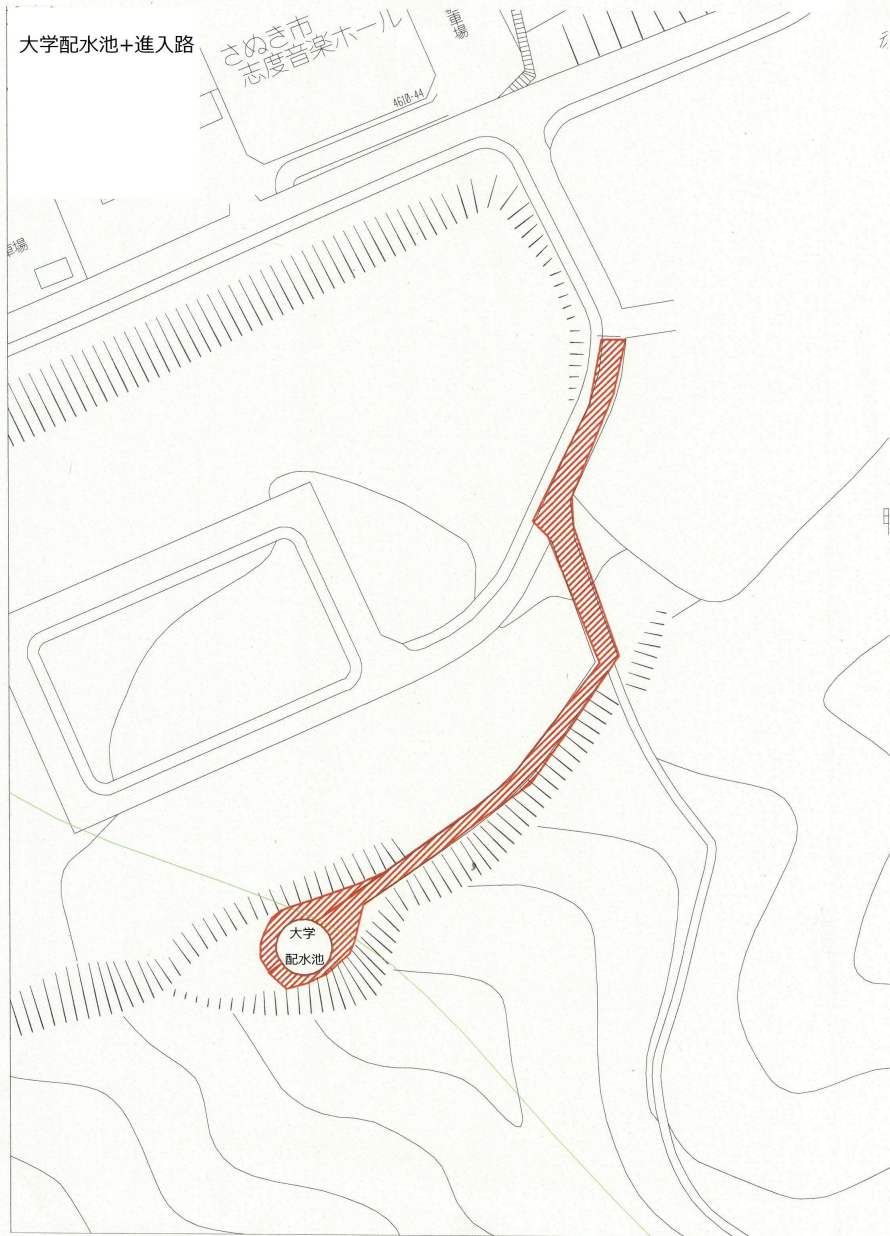
車場

乙

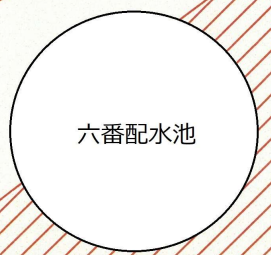
甲

大学

配水池

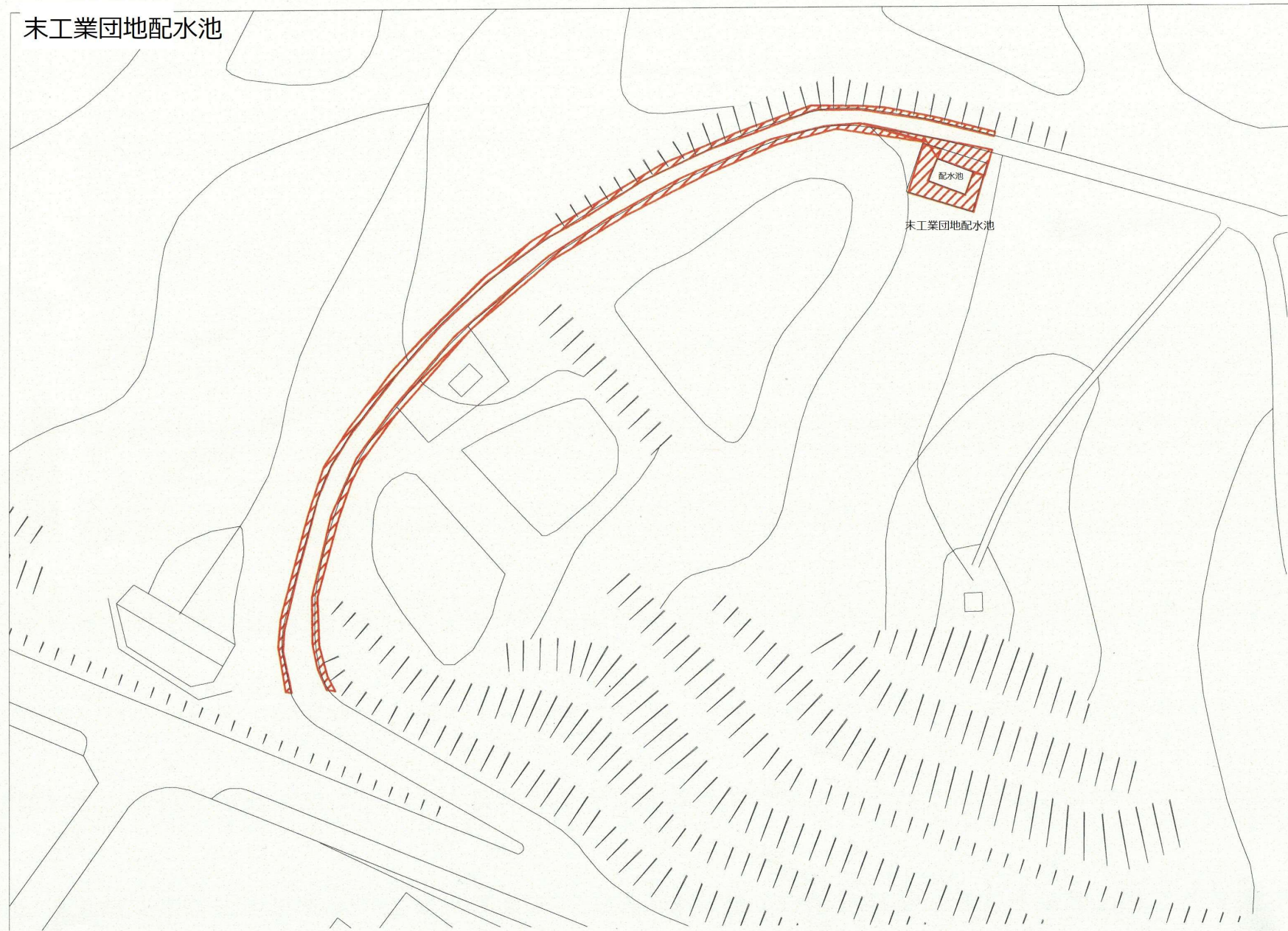


六番配水池

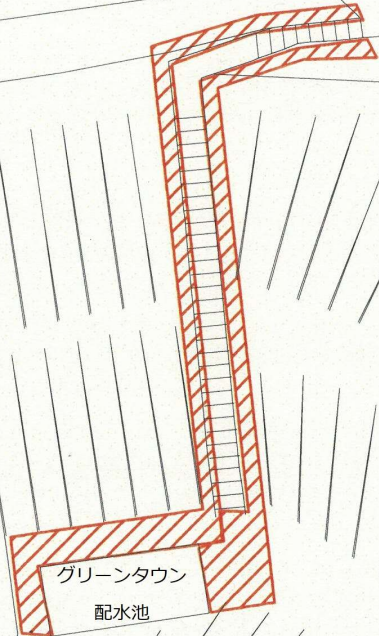


未工業団地配水池

配水池
未工業団地配水池



グリーンタウン配水池



グリーンタウン
配水池

帝人配水池

南志度ニュータウン
一号公園

帝人配水池



長行配水池 (志度)

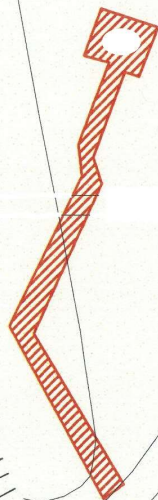


森林公園配水池+進入路

雨滝森林浴
公園

雨滝森林浴公園
駐車場

森林公園配水池

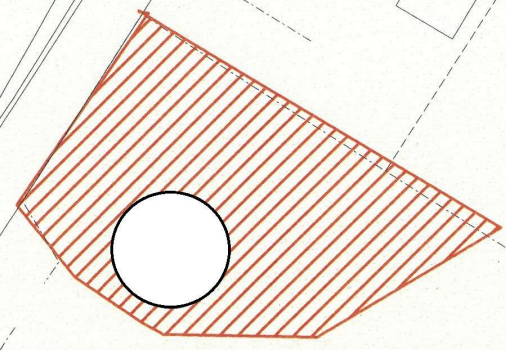


富田中

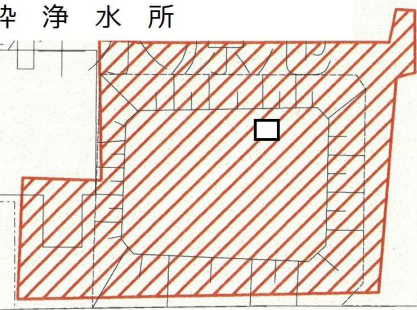
大川町 富田中



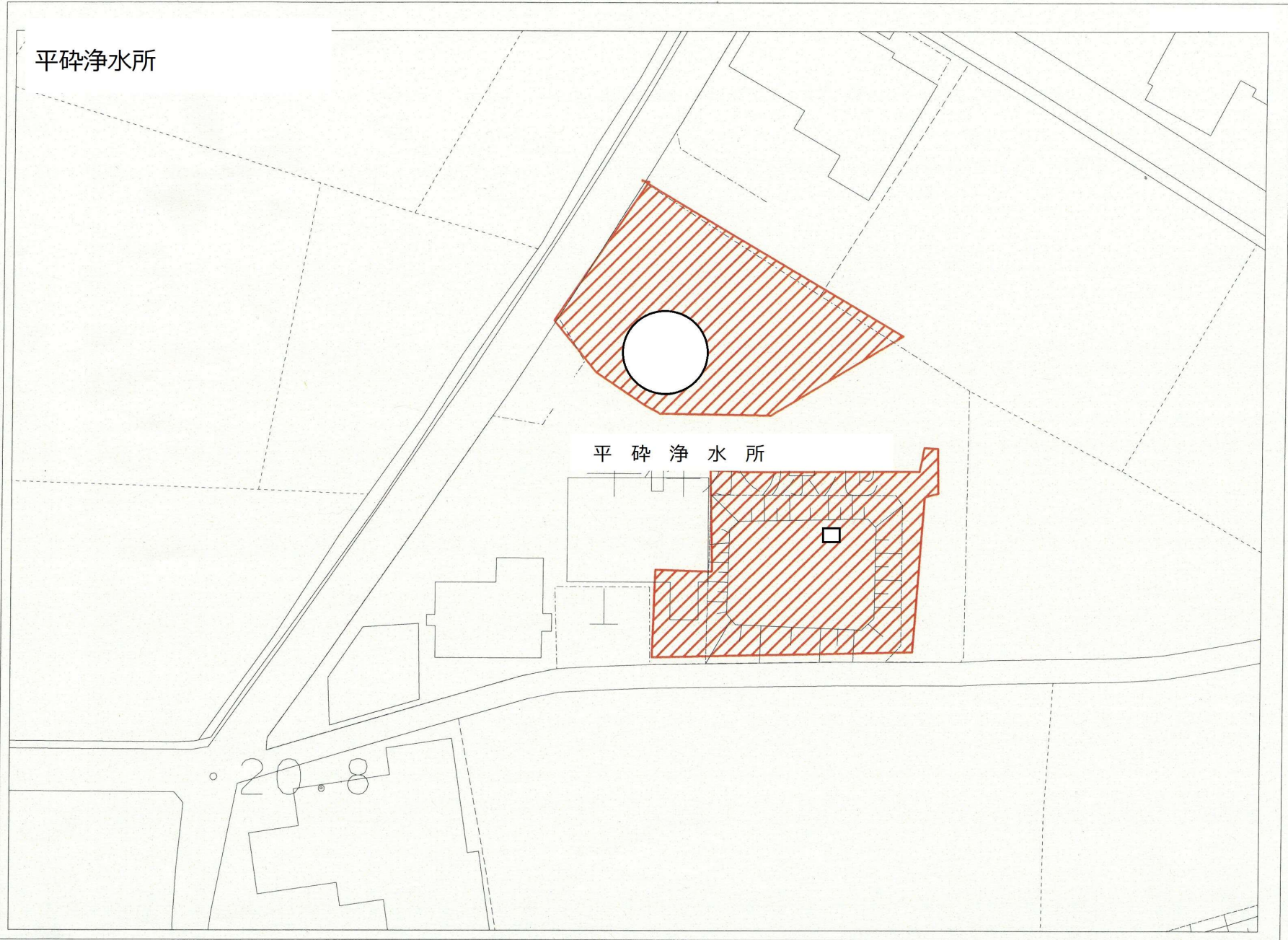
平碓浄水所



平碓浄水所



20.8



平硿第2水源地



新平尾配水池

新平尾配水池



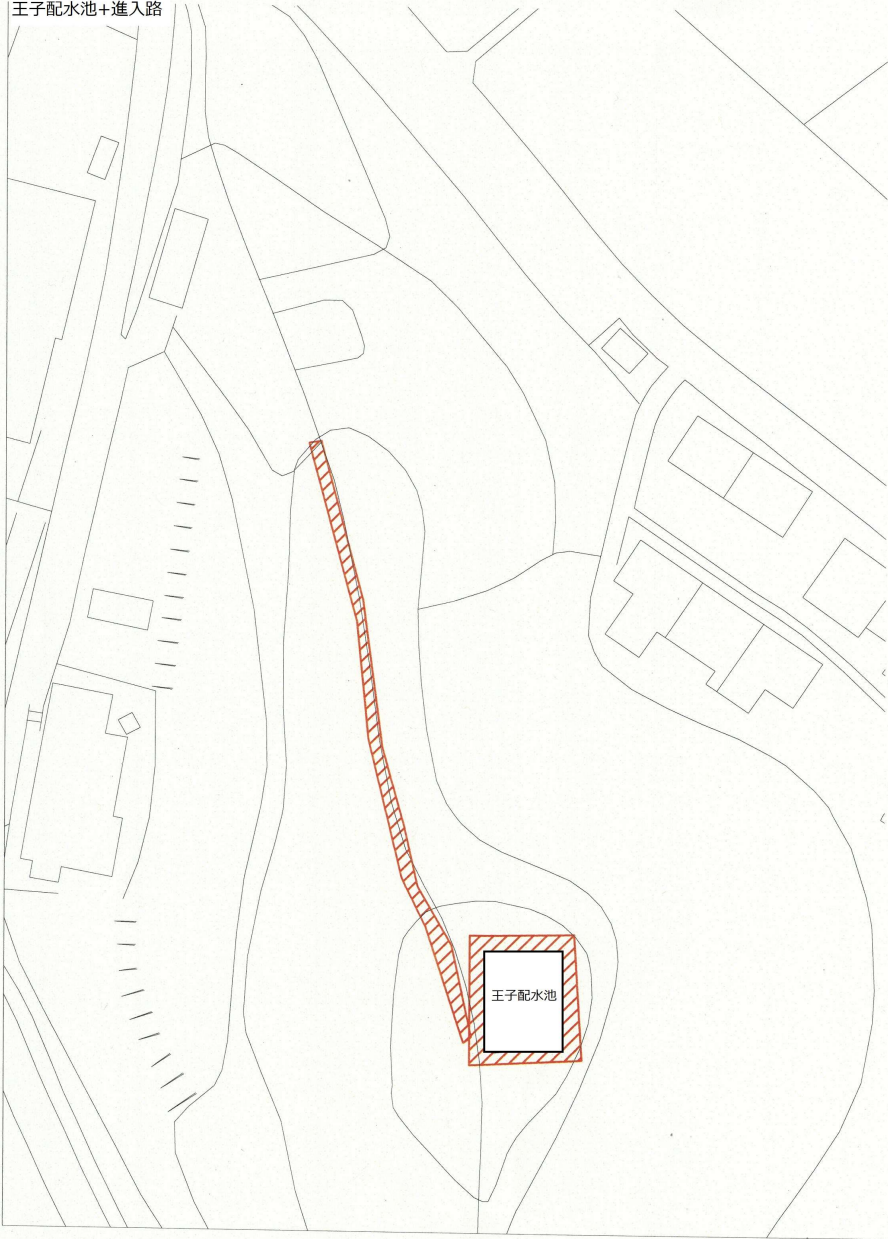
平尾配水池



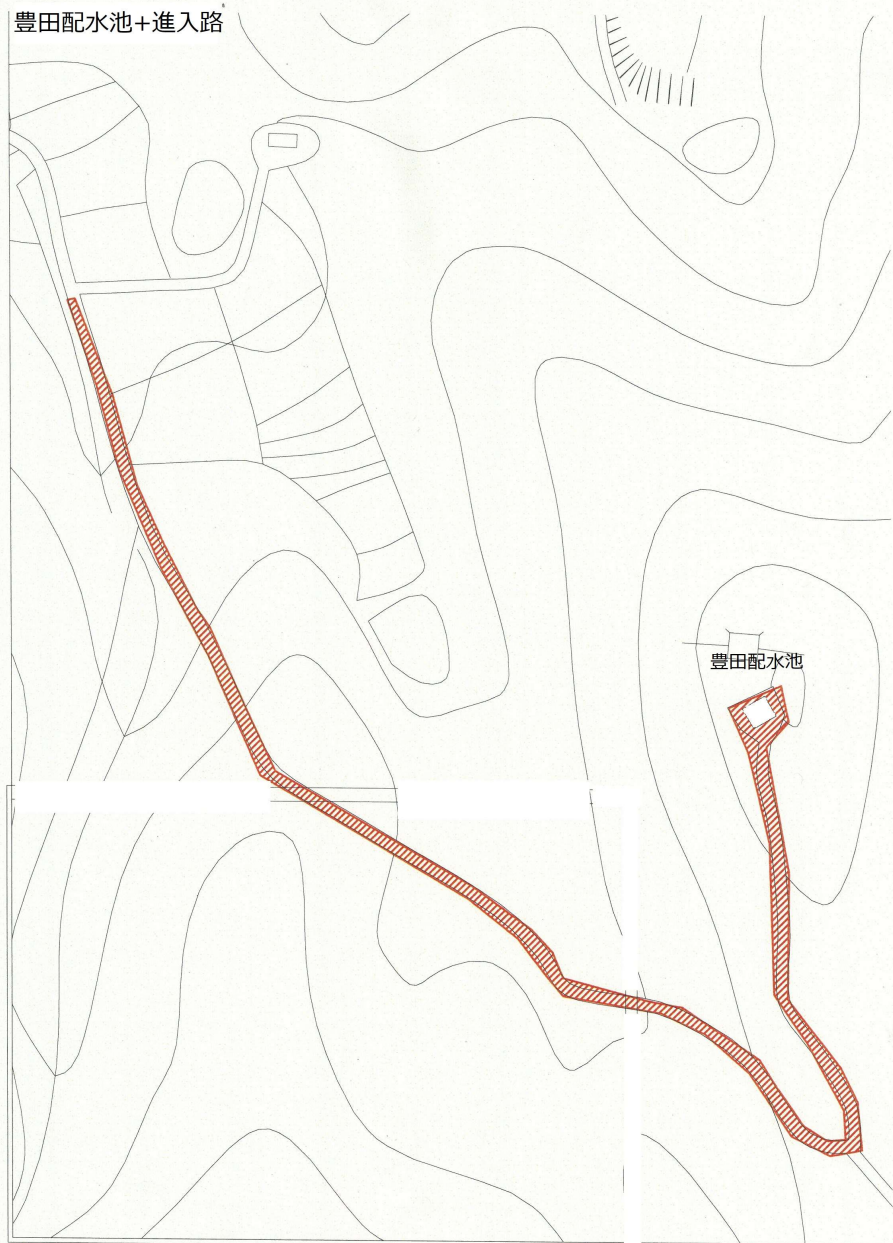
平尾配水池

平尾配水池

王子配水池+進入路



豊田配水池+進入路

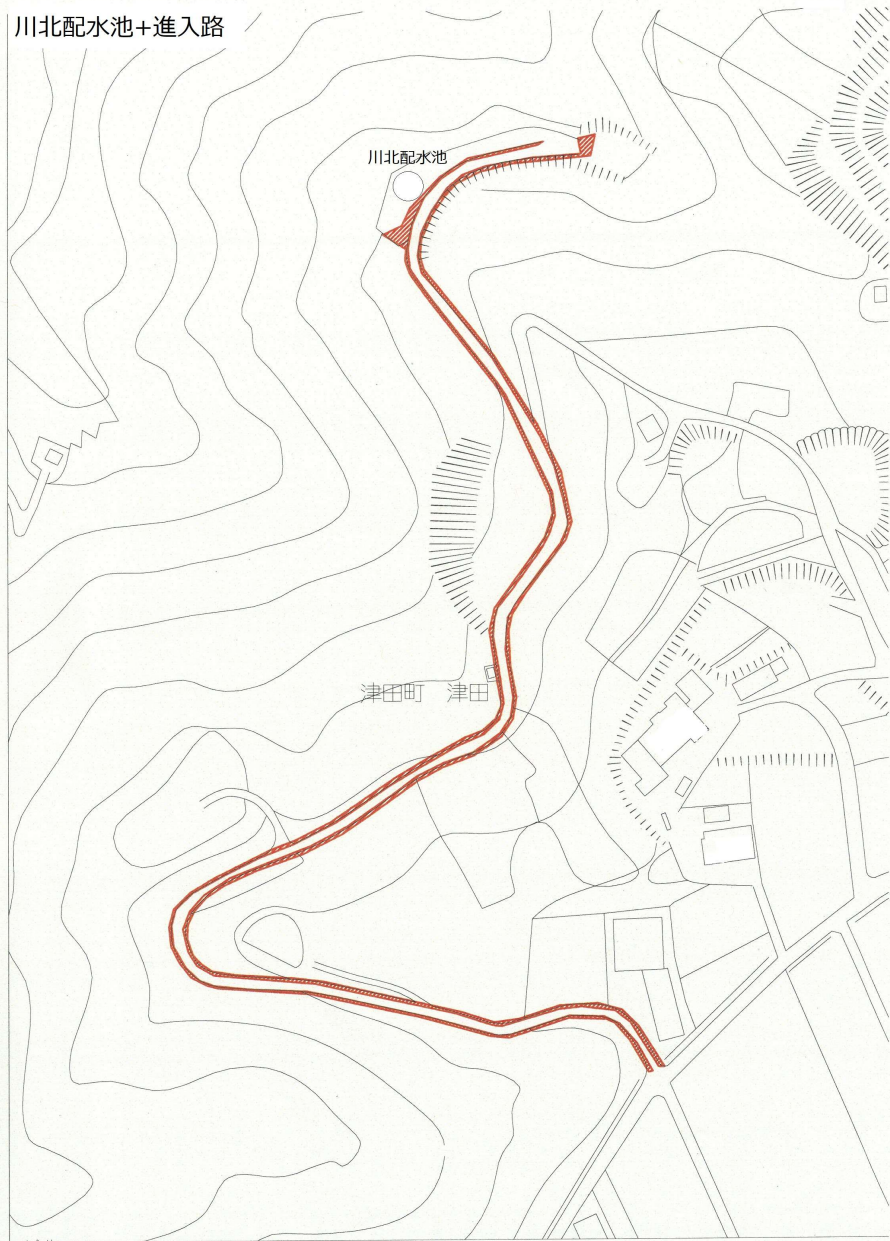


豊田配水池

前坂配水池



川北配水池+進入路



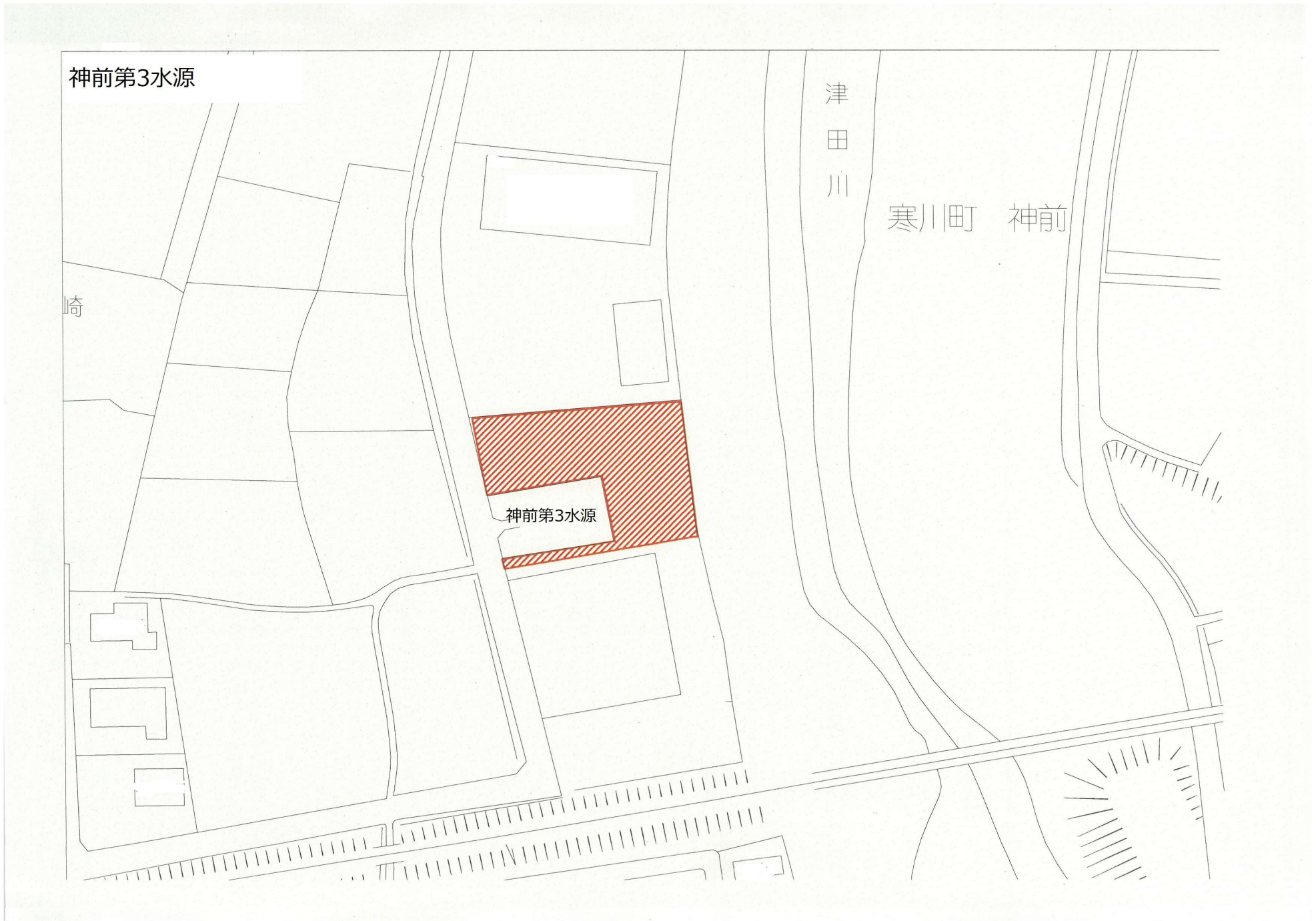
神前第3水源

崎

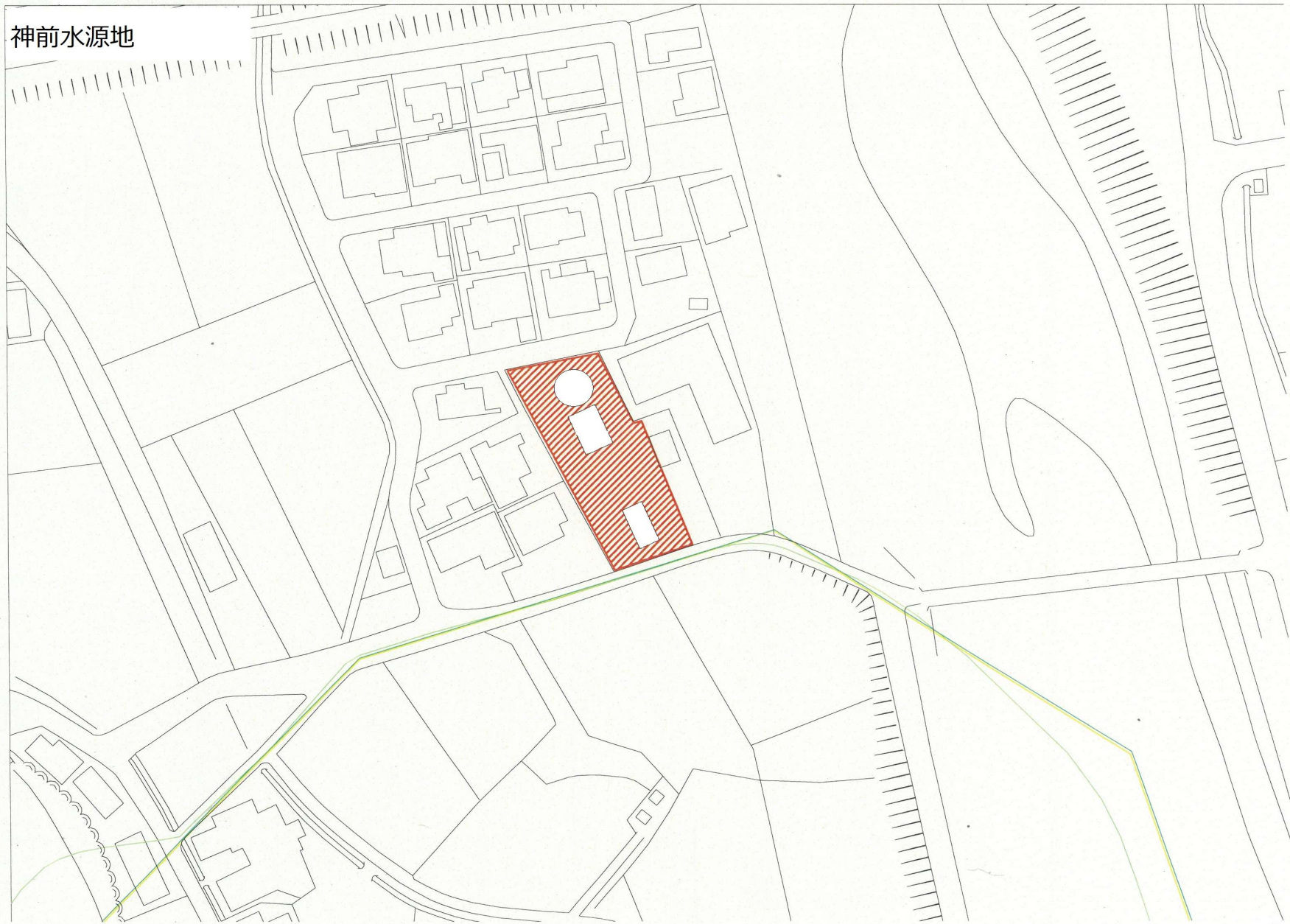
津田川

寒川町 神前

神前第3水源



神前水源地



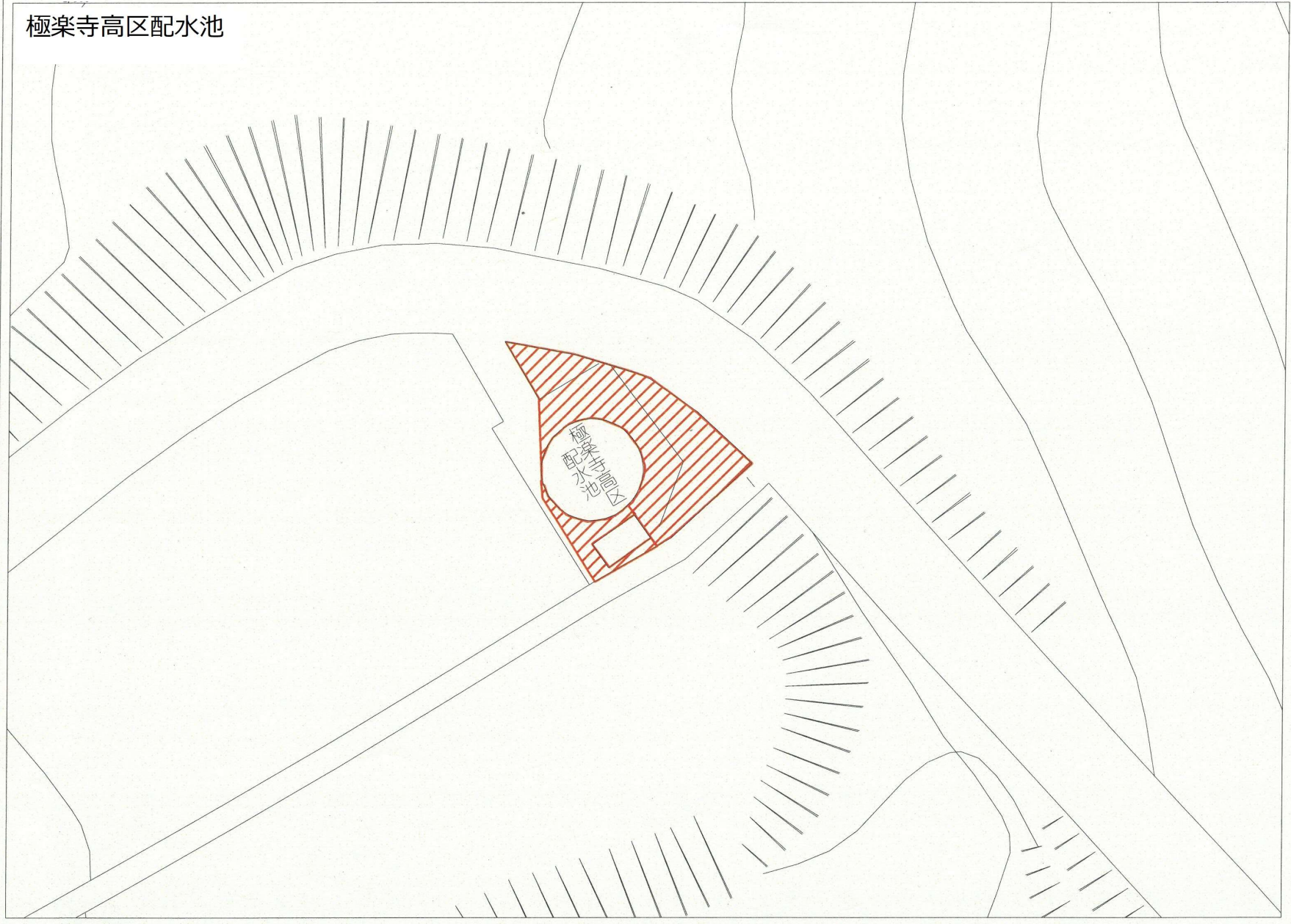
神前配水池+進入路



門入浄水場



極楽寺高区配水池



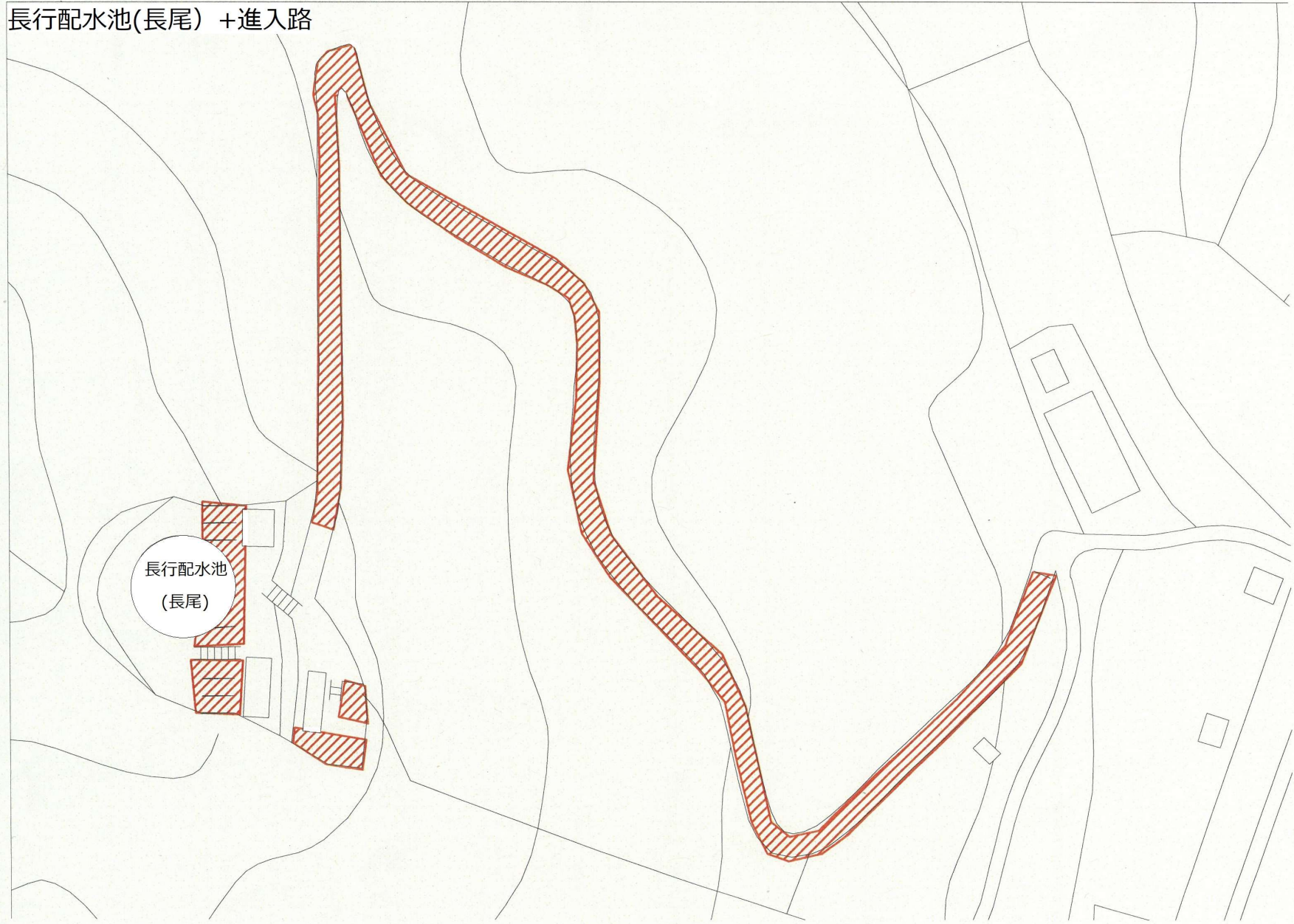
小倉中区中継ポンプ場



小倉中区中継ポンプ場

0.4

長行配水池(長尾) + 進入路



寺谷配水池+進入路



寺谷配水池

配水池

名配水池+進入路



名配水池

石神浄水場



高区第2加圧ポンプ場



高区第2加圧ポンプ場