

第7回 香川県広域水道企業団水道事業等審議会（別冊）

1. 検討案シミュレーション

1.1 検討案 1	3
1.2 検討案 2	19

2. その他参考資料

2.1 料金算定期間	35
2.2 内部留保資金の推移	36

検討案 1

1.1 検討案 1

○検討案 1（一括改定：3年）

総括原価の内訳（R10～R12）

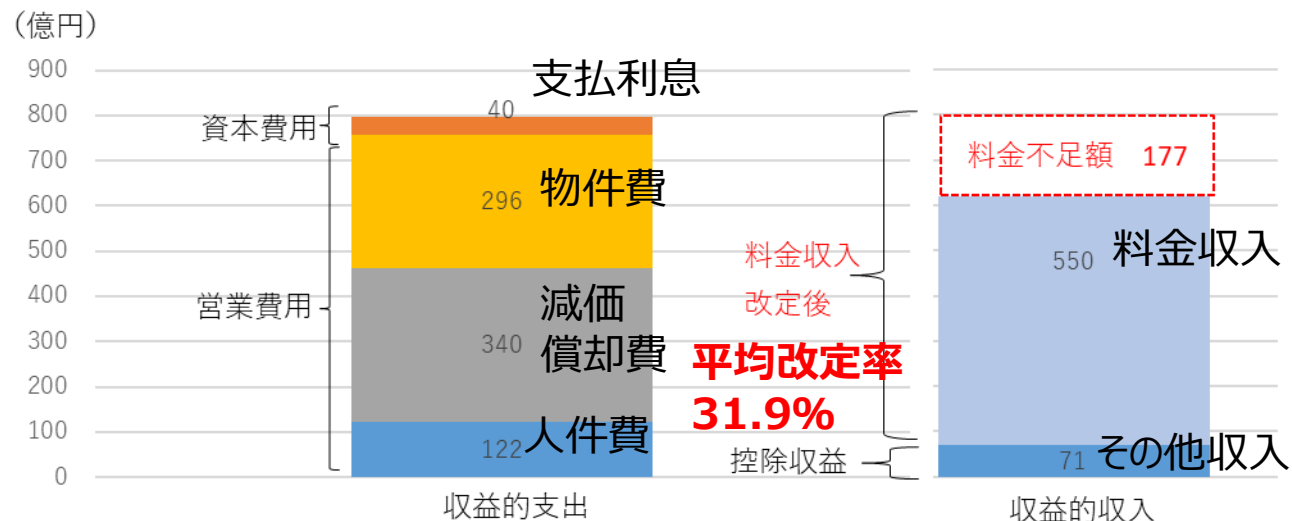
単位：億円

	費目	値	内容
営業費用	人件費	122	職員の給与
	減価償却費	340	経理上の施設・管路の減価償却費3年分
	物件費	296	補修費用や薬品代、電気代、外部発注経費等の維持管理に係る費用
資本費用	支払利息	40	企業債の支払利息
	費用計	798	
	控除収益	▲ 71	給水収益を除く収益的収入
	合計	727	この金額が料金で確保すべき額

R6年度供給単価により試算した

R10～R12の料金収入：550億円

➡ 不足額（177億円）
だけ料金を見直し



・平均改定率 31.9% となる

・財政目標を達成し、総括原価に対する料金収入は確保できる

・算定期間中の料金回収率や総収支比率は100%を超える

1.1 検討案 1

R10平均改定率31.9%

単位：億円

収益的収支・税抜		決算見込	当初予算	推計値→	改定率	31.9%	20%			13%			12%			
項目	年度	R6	R7	R8	R9	R10	R11	R12	R13	R14	R15	R16	R17	R18	R19	R20
収益的収入		215	212	211	211	268	274	281	310	308	306	340	338	335	368	365
料金収入		192	189	188	187	244	242	240	286	283	281	314	313	309	343	340
その他収入		23	23	23	24	24	32	41	24	25	25	26	25	26	25	25
収益的支出		212	228	237	247	259	265	273	281	290	298	306	311	313	311	312
人件費		34	36	38	39	40	41	42	42	43	44	45	46	47	48	49
支払利息		7	7	8	10	12	13	15	17	19	21	22	24	26	28	29
減価償却費		89	91	98	103	111	113	116	120	123	127	130	130	127	121	116
物件費		82	94	93	95	96	98	100	102	105	106	109	111	113	114	118
差引		3	▲ 16	▲ 26	▲ 36	9	9	8	29	18	8	34	27	22	57	53

資本的収支・税込	決算見込	当初予算	推計値→													
項目	年度	R6	R7	R8	R9	R10	R11	R12	R13	R14	R15	R16	R17	R18	R19	R20
資本的収入		58	71	109	147	101	117	132	121	116	119	119	121	124	126	129
企業債		35	45	81	103	76	92	106	96	90	92	92	94	95	97	99
その他収入		23	26	28	44	25	25	26	25	26	27	27	27	29	29	30
資本的支出		138	168	217	251	223	229	237	244	251	257	264	270	278	285	294
建設改良費		94	121	173	208	173	177	180	184	188	191	195	199	203	207	211
企業債償還金等		44	47	44	43	50	52	57	60	63	66	69	71	75	78	83
差引		▲ 80	▲ 97	▲ 108	▲ 104	▲ 122	▲ 112	▲ 105	▲ 123	▲ 135	▲ 138	▲ 145	▲ 149	▲ 154	▲ 159	▲ 165

R10以降資金確保、財政目標を満たす

	決算見込	当初予算	推計値→													
内部留保資金		228	167	130	128	123	121	121	145	149	143	160	166	159	176	180
内部留保資金対 給水収益比率		1.19	0.88	0.69	0.69	0.50	0.50	0.51	0.51	0.53	0.51	0.51	0.53	0.51	0.51	0.53
企業債残高		530	569	618	691	730	782	844	893	933	973	1,010	1,047	1,082	1,116	1,147
企業債残高対 給水収益比率		2.76	3.01	3.29	3.70	2.99	3.23	3.51	3.12	3.30	3.47	3.22	3.35	3.50	3.25	3.37

※R13以降の平均改定率は、R 10の料金水準の検討と同条件によりシミュレーションした推計値

1.1 検討案 1

○検討案 1（一括改定：4年）

総括原価の内訳（R10～R13）

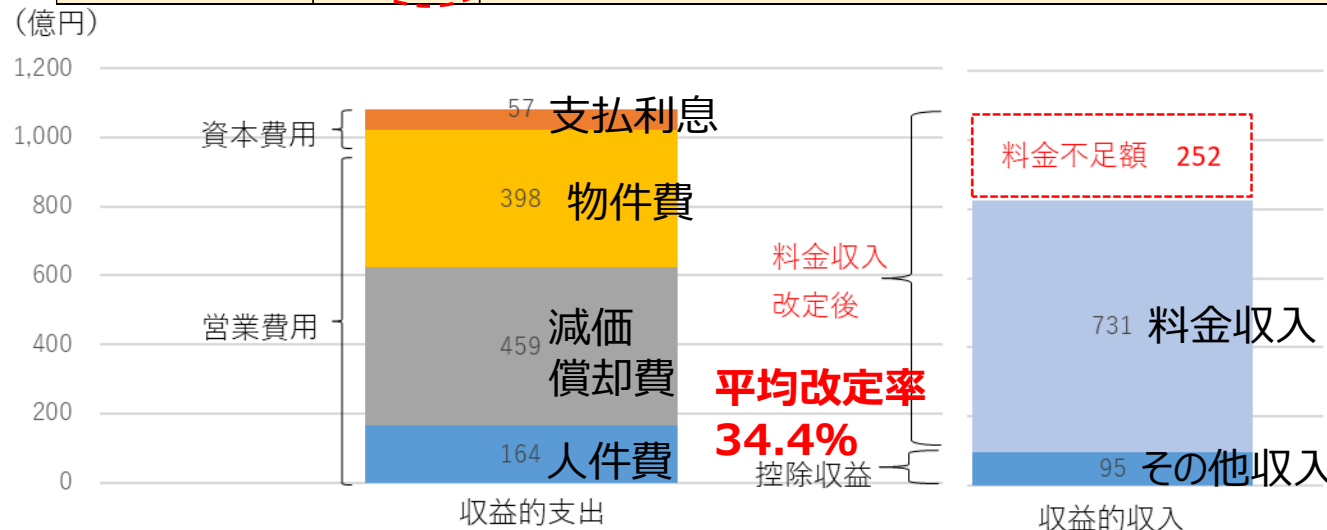
単位：億円

	費目	値	内容
営業費用	人件費	164	職員の給与
	減価償却費	459	経理上の施設・管路の減価償却費4年分
	物件費	398	補修費用や薬品代、電気代、外部発注経費等の維持管理に係る費用
資本費用	支払利息	57	企業債の支払利息
	費用計	1,078	
	控除収益	▲ 95	給水収益を除く収益的収入
	合計	983	この金額が料金で確保すべき額

R6年度供給単価により試算した

R10～R13の **料金収入：731億円**

➡ **不足額（252億円）**
だけ料金を見直し



・平均改定率 34.4% となる

・財政目標を達成し、総括原価に対する料金収入は確保できる

・算定期間中の料金回収率や総収支比率は100%を超える

1.1 検討案 1

R10平均改定率34.4%

単位：億円

収益的収支・税抜	決算見込	当初予算	推計値→	改定率	34.4%	26%	16%									
項目	年度	R6	R7	R8	R9	R10	R11	R12	R13	R14	R15	R16	R17	R18	R19	R20
収益的収入		215	212	211	211	272	272	280	282	330	328	326	324	368	365	361
料金収入		192	189	188	187	249	247	245	244	305	303	300	299	342	339	337
その他収入		23	23	23	24	23	25	35	38	25	25	26	25	26	26	24
収益的支出		212	228	237	247	259	266	273	282	290	298	306	311	312	311	311
人件費		34	36	38	39	40	41	42	42	43	44	45	46	47	48	49
支払利息		7	7	8	10	12	13	15	17	19	21	23	24	26	28	29
減価償却費		89	91	98	103	111	113	116	120	123	127	130	130	127	121	116
物件費		82	94	93	95	96	99	100	103	105	106	108	111	112	114	117
差引		3	▲ 16	▲ 26	▲ 36	13	6	7	0	40	30	20	13	56	54	50

資本的収支・税込	決算見込	当初予算	推計値→													
項目	年度	R6	R7	R8	R9	R10	R11	R12	R13	R14	R15	R16	R17	R18	R19	R20
資本的収入		58	71	109	147	116	119	121	123	122	113	115	117	122	124	127
企業債		35	45	81	103	92	94	96	98	96	86	88	90	93	95	97
その他収入		23	26	28	44	24	25	25	25	26	27	27	27	29	29	30
資本的支出		138	168	217	251	223	230	238	244	251	257	264	270	278	285	294
建設改良費		94	121	173	208	173	177	180	184	188	191	195	199	203	207	211
企業債償還金等		44	47	44	43	50	53	58	60	63	66	69	71	75	78	83
差引		▲ 80	▲ 97	▲ 108	▲ 104	▲ 107	▲ 111	▲ 117	▲ 121	▲ 129	▲ 144	▲ 149	▲ 153	▲ 156	▲ 161	▲ 167

R10以降資金確保、財政目標を満たす

	決算見込	当初予算	推計値→													
内部留保資金		228	167	130	128	143	147	140	122	154	163	162	150	174	186	185
内部留保資金対 給水収益比率		1.19	0.88	0.69	0.69	0.58	0.60	0.57	0.50	0.51	0.54	0.54	0.50	0.51	0.55	0.55
企業債残高		530	569	618	691	745	798	849	899	945	978	1,011	1,044	1,076	1,108	1,138
企業債残高対 給水収益比率		2.76	3.01	3.29	3.70	3.00	3.23	3.47	3.69	3.10	3.23	3.37	3.49	3.15	3.27	3.38

※R14以降の平均改定率は、R10の料金水準の検討と同条件によりシミュレーションした推計値

1.1 検討案 1

○検討案 1（一括改定：5年）

総括原価の内訳（R10～R14）

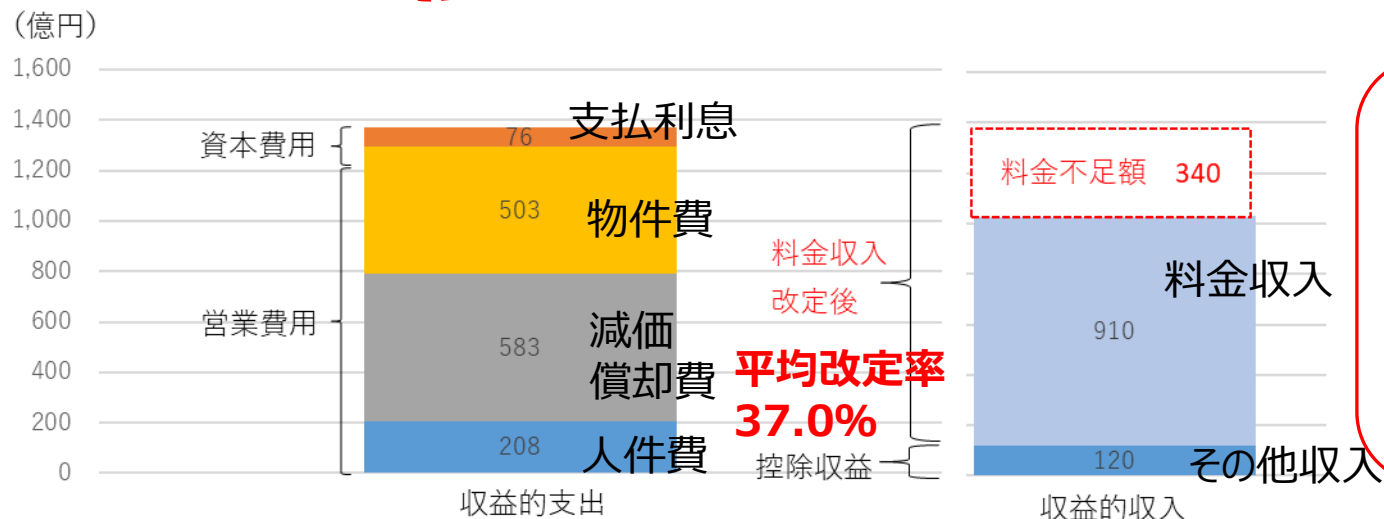
単位：億円

	費目	値	内容
営業費用	人件費	208	職員の給与
	減価償却費	583	経理上の施設・管路の減価償却費5年分
	物件費	503	補修費用や薬品代、電気代、外部発注経費等の維持管理に係る費用
資本費用	支払利息	76	企業債の支払利息
	費用計	1,370	
	控除収益	▲ 120	給水収益を除く収益的収入
	合計	1,250	この金額が料金で確保すべき額

R6年度供給単価により試算した

R10～R14の **料金収入：910億円**

➡ **不足額（340億円）**
だけ料金を見直し



・平均改定率 37.0% となる

・財政目標を達成し、総括原価に対する料金収入は確保できる

・算定期間中の料金回収率や総収支比率は100%を超える

1.1 検討案 1

単位：億円

R10平均改定率37.0%

収益的収支・税抜	決算見込	当初予算	推計値→	改定率	37.0%						33%					18%
項目	年度	R6	R7	R8	R9	R10	R11	R12	R13	R14	R15	R16	R17	R18	R19	R20
収益的収入		215	212	211	211	277	275	274	282	288	351	348	347	343	340	392
料金収入		192	189	188	187	253	252	250	249	246	325	323	321	318	315	368
その他収入		23	23	23	24	24	23	24	33	42	26	25	26	25	25	24
収益的支出		212	228	237	247	259	266	273	282	290	299	307	311	312	311	311
人件費		34	36	38	39	40	41	42	42	43	44	45	46	47	48	49
支払利息		7	7	8	10	12	13	15	17	19	21	23	24	26	27	29
減価償却費		89	91	98	103	111	113	116	120	123	127	130	130	127	121	116
物件費		82	94	93	95	96	99	100	103	105	107	109	111	112	115	117
差引		3	▲ 16	▲ 26	▲ 36	18	9	1	0	▲ 2	52	41	36	31	29	81

R10以降資金確保、財政目標を満たす

資本的収支・税込	決算見込	当初予算	推計値→													
項目	年度	R6	R7	R8	R9	R10	R11	R12	R13	R14	R15	R16	R17	R18	R19	R20
資本的収入		58	71	109	147	116	119	121	123	131	122	105	107	110	132	122
企業債		35	45	81	103	92	94	96	98	105	96	78	80	81	104	93
その他収入		23	26	28	44	24	25	25	25	26	26	27	27	29	28	29
資本的支出		138	168	217	251	223	230	238	244	251	258	265	271	278	284	293
建設改良費		94	121	173	208	173	177	180	184	188	191	195	199	203	207	211
企業債償還金等		44	47	44	43	50	53	58	60	63	67	70	72	75	77	82
差引		▲ 80	▲ 97	▲ 108	▲ 104	▲ 107	▲ 111	▲ 117	▲ 121	▲ 120	▲ 136	▲ 160	▲ 164	▲ 168	▲ 152	▲ 171

	決算見込	当初予算	推計値→													
内部留保資金	228	167	130	128	148	157	154	141	123	164	174	173	161	158	184	
内部留保資金対 給水収益比率	1.19	0.88	0.69	0.69	0.58	0.62	0.62	0.57	0.50	0.50	0.54	0.54	0.51	0.50	0.50	
企業債残高	530	569	618	691	745	798	849	899	954	997	1,019	1,041	1,062	1,103	1,128	
企業債残高対 給水収益比率	2.76	3.01	3.29	3.70	2.94	3.17	3.40	3.62	3.88	3.06	3.16	3.24	3.34	3.50	3.07	

※R15以降の平均改定率は、R 10の料金水準の検討と同条件によりシミュレーションした推計値

1.1 検討案 1

○検討案 1（段階的改定：3年）

総括原価の内訳（R10～R12）

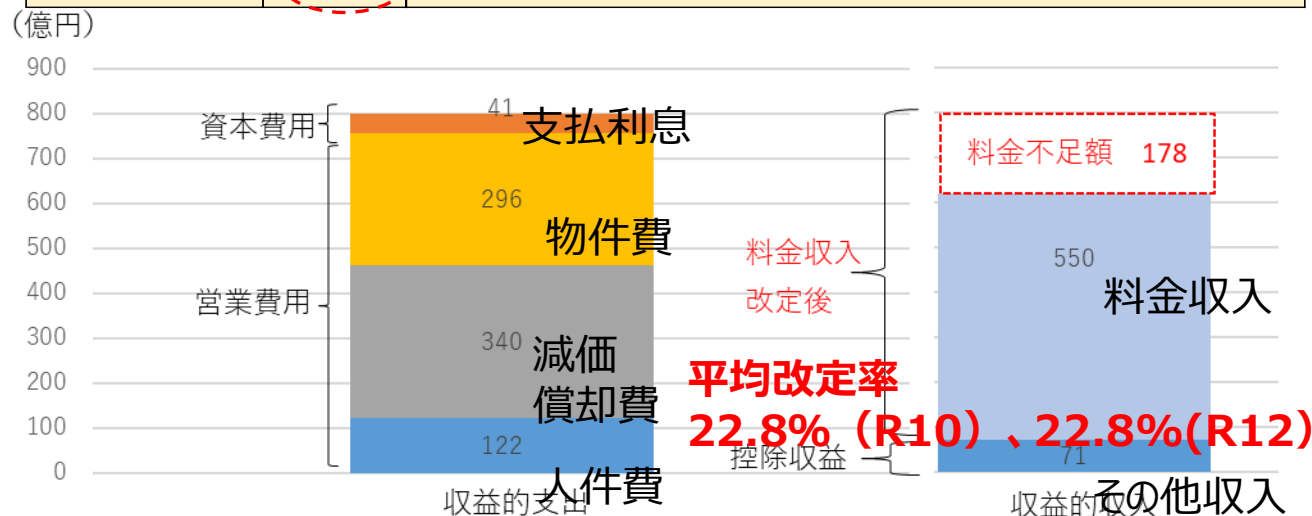
単位：億円

	費目	値	内容
営業費用	人件費	122	職員の給与
	減価償却費	340	経理上の施設・管路の減価償却費3年分
	物件費	296	補修費用や薬品代、電気代、外部発注経費等の維持管理に係る費用
資本費用	支払利息	41	企業債の支払利息
	費用計	799	
	控除収益	▲ 71	給水収益を除く収益的収入
	合計	(728)	この金額が料金で確保すべき額

R6年度供給単価により試算した

R10～R12の **料金収入：550億円**

➡ **不足額（178億円）**
だけ料金を見直し



・平均改定率 22.8%(R10)、22.8%(R12)となる

・財政目標を達成し、総括原価に対する料金収入は確保できる

・算定期間中の料金回収率や総収支比率は100%を超える

1.1 検討案 1

R10,R12 平均改定率22.8%

単位：億円

収益的収支・税抜	決算見込	当初予算	推計値→	改定率	22.8%	22.8%	4%	14%	12%						
項目 年度	R6	R7	R8	R9	R10	R11	R12	R13	R14	R15	R16	R17	R18	R19	R20
収益的収入	215	212	211	211	260	265	299	309	306	304	340	339	335	369	365
料金収入	192	189	188	187	227	225	275	284	281	279	315	313	310	344	341
その他収入	23	23	23	24	33	40	24	25	25	25	25	26	25	25	24
収益的支出	212	228	237	247	259	265	274	282	290	298	306	311	313	311	312
人件費	34	36	38	39	40	41	42	42	43	44	45	46	47	48	49
支払利息	7	7	8	10	12	13	15	17	19	21	22	24	26	28	29
減価償却費	89	91	98	103	111	113	116	120	123	127	130	130	127	121	116
物件費	82	94	93	95	96	98	101	103	105	106	109	111	113	114	118
差引	3	▲ 16	▲ 26	▲ 36	1	0	25	27	16	6	34	28	22	58	53

資本的収支・税抜	決算見込	当初予算	推計値→												
項目 年度	R6	R7	R8	R9	R10	R11	R12	R13	R14	R15	R16	R17	R18	R19	R20
資本的収入	58	71	109	147	109	134	124	110	113	121	121	121	122	126	129
企業債	35	45	81	103	85	110	99	85	86	94	94	94	93	97	99
その他収入	23	26	28	44	24	24	25	25	27	27	27	27	29	29	30
資本的支出	138	168	217	251	223	230	238	245	251	257	264	271	278	285	294
建設改良費	94	121	173	208	173	177	180	184	188	191	195	199	203	207	211
企業債償還金等	44	47	44	43	50	53	58	61	63	66	69	72	75	78	83
差引	▲ 80	▲ 97	▲ 108	▲ 104	▲ 114	▲ 96	▲ 114	▲ 135	▲ 138	▲ 136	▲ 143	▲ 150	▲ 156	▲ 159	▲ 165

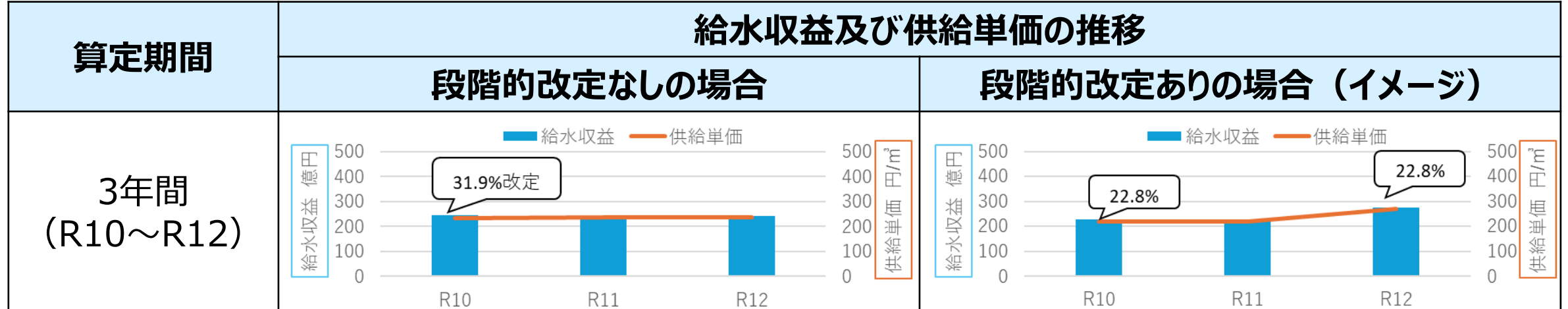
R10以降資金確保、財政目標を満たす

	決算見込	当初予算	推計値→												
内部留保資金	228	167	130	128	115	113	139	148	146	140	159	165	157	174	179
内部留保資金対 給水収益比率	1.19	0.88	0.69	0.69	0.50	0.50	0.51	0.52	0.52	0.50	0.51	0.53	0.51	0.51	0.52
企業債残高	530	569	618	691	738	808	862	898	934	976	1,015	1,051	1,084	1,117	1,149
企業債残高対 給水収益比率	2.76	3.01	3.29	3.70	3.25	3.58	3.14	3.16	3.32	3.50	3.22	3.36	3.50	3.25	3.37

※R13以降の平均改定率は、R 10の料金水準の検討と同条件によりシミュレーションした推計値

1.1 検討案 1

○検討案 1（段階的改定：3 年）



1.1 検討案 1

○検討案 1（段階的改定：4年）

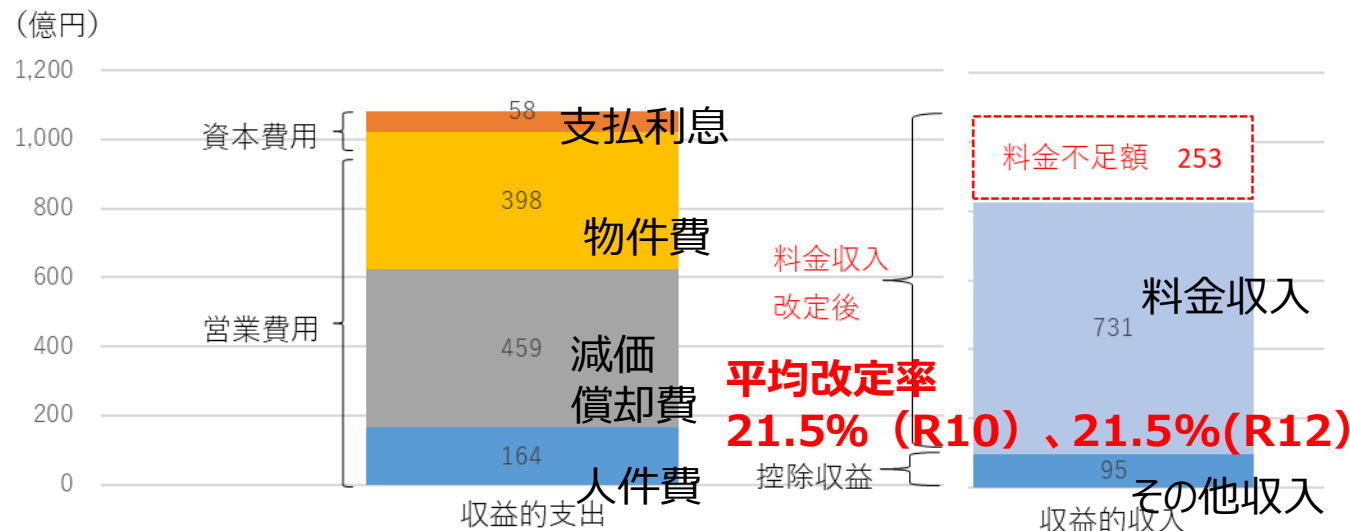
総括原価の内訳（R10～R13）

単位：億円

	費目	値	内容
営業費用	人件費	164	職員の給与
	減価償却費	459	経理上の施設・管路の減価償却費4年分
	物件費	398	補修費用や薬品代、電気代、外部発注経費等の維持管理に係る費用
資本費用	支払利息	58	企業債の支払利息
	費用計	1,079	
	控除収益	▲ 95	給水収益を除く収益的収入
	合計	984	この金額が料金で確保すべき額

R6年度供給単価により試算した
R10～R13の **料金収入：731億円**

不足額（253億円）
だけ料金を見直し



- ・平均改定率 21.5%(R10)、21.5%(R12)となる
- ・財政目標を達成し、総括原価に対する料金収入は確保できる
- ・算定期間中の料金回収率や総収支比率は100%を超える

1.1 検討案 1

R10,R12 平均改定率21.5%

単位：億円

収益的収支・税抜	決算見込	当初予算	推計値→	改定率	21.5%	21.5%	16%	15%							
項目 年度	R6	R7	R8	R9	R10	R11	R12	R13	R14	R15	R16	R17	R18	R19	R20
収益的収入	215	212	211	211	260	261	293	292	332	330	328	326	366	364	360
料金収入	192	189	188	187	225	223	269	268	307	304	302	300	341	338	336
その他収入	23	23	23	24	35	38	24	24	25	26	26	26	25	26	24
収益的支出	212	228	237	247	259	265	274	282	290	298	306	310	312	311	311
人件費	34	36	38	39	40	41	42	42	43	44	45	46	47	48	49
支払利息	7	7	8	10	12	13	16	18	19	21	22	24	26	27	29
減価償却費	89	91	98	103	111	113	116	120	123	127	130	130	127	121	116
物件費	82	94	93	95	96	98	100	102	105	106	109	110	112	115	117
差引	3	▲ 16	▲ 26	▲ 36	1	▲ 4	19	10	42	32	22	16	54	53	49

資本的収支・税込	決算見込	当初予算	推計値→												
項目 年度	R6	R7	R8	R9	R10	R11	R12	R13	R14	R15	R16	R17	R18	R19	R20
資本的収入	58	71	109	147	111	136	128	118	109	111	113	117	120	122	124
企業債	35	45	81	103	87	111	103	92	83	84	86	90	91	93	95
その他収入	23	26	28	44	24	25	25	26	26	27	27	27	29	29	29
資本的支出	138	168	217	251	223	230	238	245	252	257	264	270	278	285	293
建設改良費	94	121	173	208	173	177	180	184	188	191	195	199	203	207	211
企業債償還金等	44	47	44	43	50	53	58	61	64	66	69	71	75	78	82
差引	▲ 80	▲ 97	▲ 108	▲ 104	▲ 112	▲ 94	▲ 110	▲ 127	▲ 143	▲ 146	▲ 151	▲ 153	▲ 158	▲ 163	▲ 169

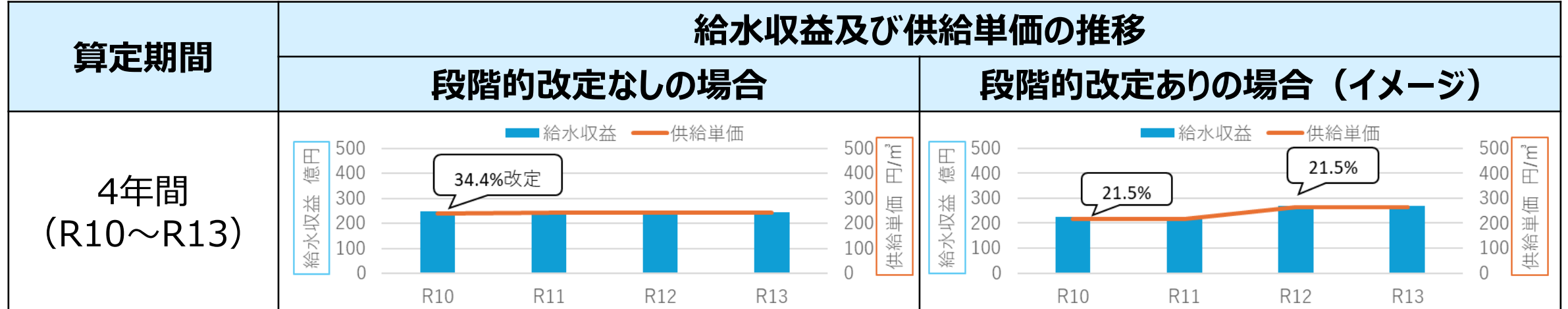
R10以降資金確保、財政目標を満たす

	決算見込	当初予算	推計値→												
内部留保資金	228	167	130	128	114	112	135	135	154	163	161	152	173	182	178
内部留保資金対 給水収益比率	1.19	0.88	0.69	0.69	0.51	0.50	0.50	0.51	0.50	0.54	0.54	0.50	0.51	0.54	0.53
企業債残高	530	569	618	691	740	811	869	912	944	975	1,006	1,039	1,070	1,100	1,128
企業債残高対 給水収益比率	2.76	3.01	3.29	3.70	3.29	3.63	3.23	3.41	3.08	3.21	3.33	3.46	3.14	3.25	3.36

※R14以降の平均改定率は、R 10の料金水準の検討と同条件によりシミュレーションした推計値

1.1 検討案 1

○検討案 1（段階的改定：4 年）



1.1 検討案 1

○検討案 1（段階的改定：5年）

総括原価の内訳（R10～R14）

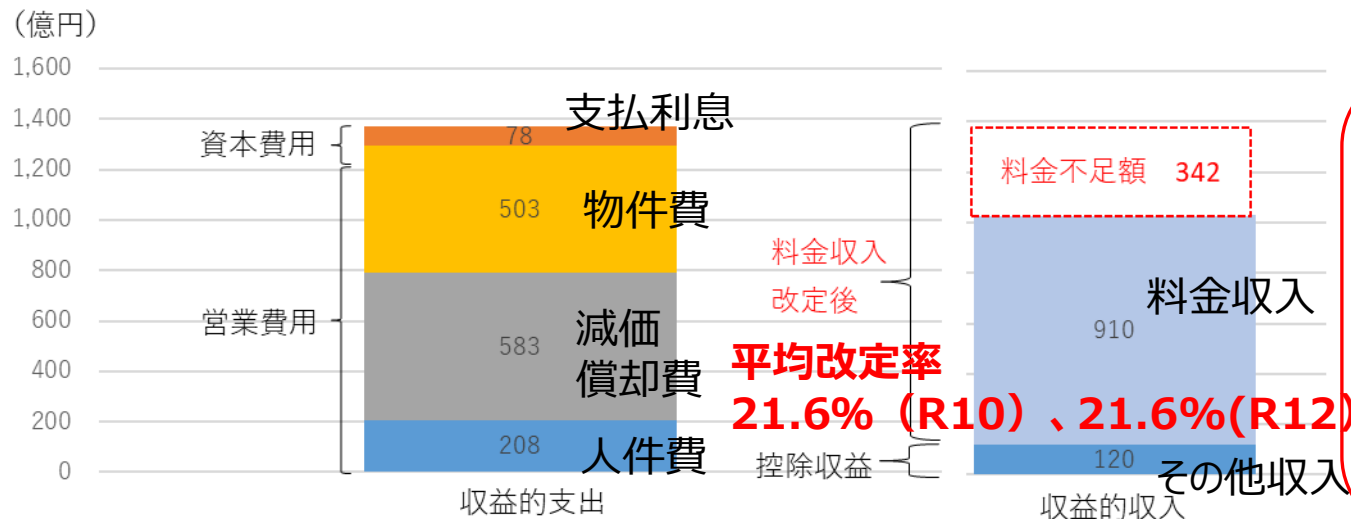
単位：億円

	費目	値	内容
営業費用	人件費	208	職員の給与
	減価償却費	583	経理上の施設・管路の減価償却費5年分
	物件費	503	補修費用や薬品代、電気代、外部発注経費等の維持管理に係る費用
資本費用	支払利息	78	企業債の支払利息
	費用計	1,372	
	控除収益	▲ 120	給水収益を除く収益的収入
	合計	(1,252)	この金額が料金で確保すべき額

R6年度供給単価により試算した

R10～R14の **料金収入：910億円**

➡ **不足額（342億円）
だけ料金を見直し**



・平均改定率21.6%(R10)、21.6%(R12)となる

・財政目標を達成し、総括原価に対する料金収入は確保できる

・算定期間中の料金回収率や総収支比率は100%を超える

1.1 検討案 1

R10,R12 平均改定率21.6%

単位：億円

収益的収支・税抜		決算見込	当初予算	推計値→	改定率	21.6%	21.6%				24%					18%
項目	年度	R6	R7	R8	R9	R10	R11	R12	R13	R14	R15	R16	R17	R18	R19	R20
収益的収入		215	212	211	211	260	261	294	293	290	351	349	347	343	340	392
料金収入		192	189	188	187	225	223	270	268	265	325	323	321	318	315	368
その他収入		23	23	23	24	35	38	24	25	25	26	26	26	25	25	24
収益的支出		212	228	237	247	259	265	274	282	290	299	307	311	312	311	311
人件費		34	36	38	39	40	41	42	42	43	44	45	46	47	48	49
支払利息		7	7	8	10	12	13	16	18	19	22	23	24	26	27	29
減価償却費		89	91	98	103	111	113	116	120	123	127	130	130	127	121	116
物件費		82	94	93	95	96	98	100	102	105	106	109	111	112	115	117
差引		3	▲ 16	▲ 26	▲ 36	1	▲ 4	20	11	0	52	42	36	31	29	81

資本的収支・税込	決算見込	当初予算	推計値→												
項目 年度	R6	R7	R8	R9	R10	R11	R12	R13	R14	R15	R16	R17	R18	R19	R20
資本的収入	58	71	109	147	111	136	128	118	129	111	105	107	110	132	122
企業債	35	45	81	103	87	111	103	92	103	84	78	80	81	104	93
その他収入	23	26	28	44	24	25	25	26	26	27	27	27	29	28	29
資本的支出	138	168	217	251	223	230	238	245	252	258	265	271	278	285	293
建設改良費	94	121	173	208	173	177	180	184	188	191	195	199	203	207	211
企業債償還金等	44	47	44	43	50	53	58	61	64	67	70	72	75	78	82
差引	▲ 80	▲ 97	▲ 108	▲ 104	▲ 112	▲ 94	▲ 110	▲ 127	▲ 123	▲ 147	▲ 160	▲ 164	▲ 168	▲ 153	▲ 171

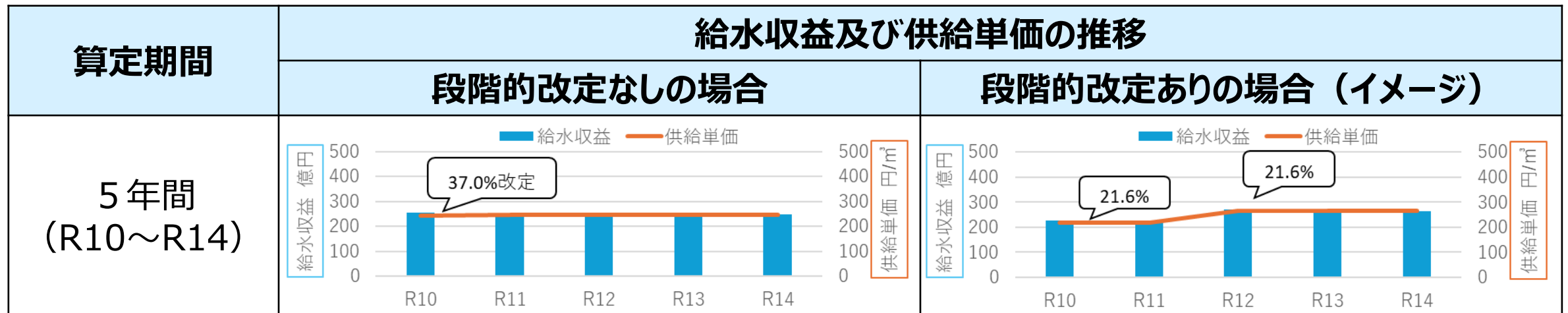
R10以降資金確保、財政目標を満たす

	決算見込	当初予算	推計値→												
内部留保資金	228	167	130	128	114	113	136	136	135	163	173	173	161	158	184
内部留保資金対 給水収益比率	1.19	0.88	0.69	0.69	0.51	0.50	0.51	0.51	0.51	0.50	0.54	0.54	0.51	0.50	0.50
企業債残高	530	569	618	691	740	811	869	912	964	995	1,017	1,039	1,060	1,101	1,126
企業債残高対 給水収益比率	2.76	3.01	3.29	3.70	3.29	3.63	3.22	3.40	3.63	3.06	3.15	3.24	3.33	3.49	3.06

※R15以降の平均改定率は、R 10の料金水準の検討と同条件によりシミュレーションした推計値

1.1 検討案 1

○検討案 1（段階的改定：5 年）



検討案 2

1.2 検討案 2

○検討案 2（一括改定：3年）

総括原価の内訳（R10～R12）

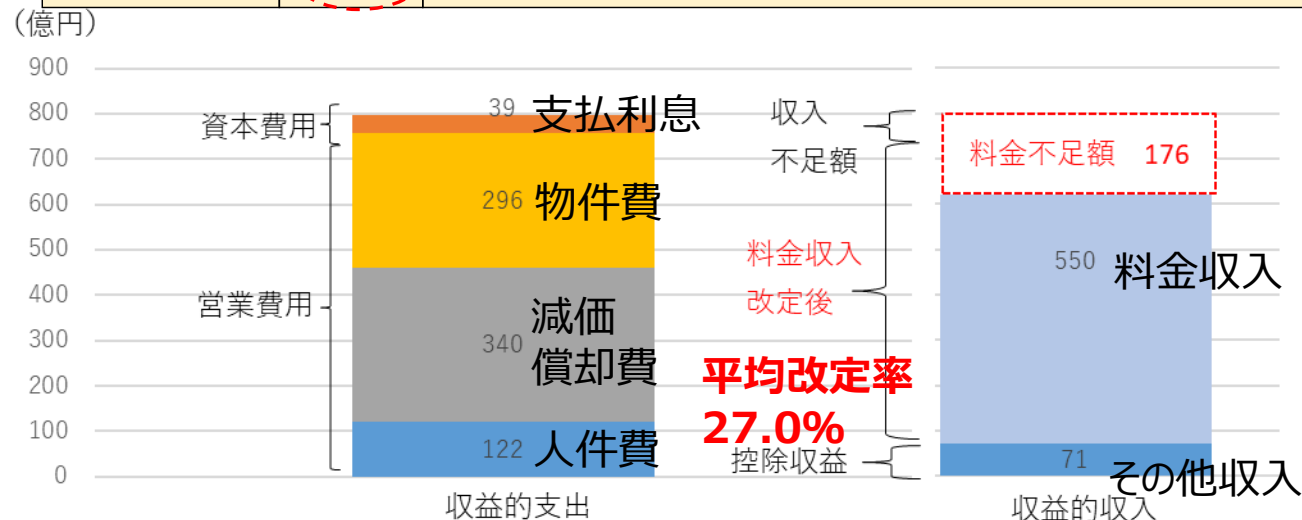
単位：億円

	費目	値	内容
営業費用	人件費	122	職員の給与
	減価償却費	340	経理上の施設・管路の減価償却費3年分
	物件費	296	補修費用や薬品代、電気代、外部発注経費等の維持管理に係る費用
資本費用	支払利息	39	企業債の支払利息
	費用計	797	
	控除収益	▲ 71	給水収益を除く収益的収入
	合計	726	この金額が料金で確保すべき額

R6年度供給単価により試算した

R10～R12の **料金収入：550億円**

➡ **不足額（176億円）
の一部だけ料金を見直し**



- ・平均改定率 27.0% となる
- ・財政目標を達成するものの、総括原価に対する料金収入は確保できない
- ・算定期間中の料金回収率は100%未満となるが、総収支比率は100%を超える

1.2 検討案 2

R10平均改定率27.0%

単位：億円

収益的収支・税抜		決算見込	当初予算	推計値→	改定率	27.0%	16%	11%	15%							
項目	年度	R6	R7	R8	R9	R10	R11	R12	R13	R14	R15	R16	R17	R18	R19	R20
収益的収入		215	212	211	211	259	265	272	291	288	287	313	311	308	347	344
料金収入		192	189	188	187	235	233	231	266	264	262	288	286	283	322	319
その他収入		23	23	23	24	24	32	41	25	24	25	25	25	25	25	25
収益的支出		212	228	237	247	259	265	272	280	288	297	306	311	313	313	314
人件費		34	36	38	39	40	41	42	42	43	44	45	46	47	48	49
支払利息		7	7	8	10	12	13	14	15	17	19	22	24	27	29	31
減価償却費		89	91	98	103	111	113	116	120	123	127	130	130	127	121	116
物件費		82	94	93	95	96	98	100	103	105	107	109	111	112	115	118
差引		3	▲ 16	▲ 26	▲ 36	0	0	0	11	0	▲ 10	7	0	▲ 5	34	30

資本的収支・税込		決算見込	当初予算	推計値→												
項目	年度	R6	R7	R8	R9	R10	R11	R12	R13	R14	R15	R16	R17	R18	R19	R20
資本的収入		58	71	109	147	94	96	97	123	126	128	140	143	146	145	148
企業債		35	45	81	103	69	71	72	98	99	101	113	116	118	116	118
その他収入		23	26	28	44	25	25	25	25	27	27	27	27	28	29	30
資本的支出		138	168	217	251	223	229	235	241	248	254	262	269	278	286	296
建設改良費		94	121	173	208	173	177	180	184	188	191	195	199	203	207	211
企業債償還金等		44	47	44	43	50	52	55	57	60	63	67	70	75	79	85
差引		▲ 80	▲ 97	▲ 108	▲ 104	▲ 129	▲ 133	▲ 138	▲ 118	▲ 122	▲ 126	▲ 122	▲ 126	▲ 132	▲ 141	▲ 148

R10以降資金確保、財政目標を満たす

決算見込		当初予算	推計値→		R10以降資金確保、財政目標と対応										
内部留保資金	228	167	130	128	107	76	34	44	43	31	45	47	35	47	45
内部留保資金対 給水収益比率	1.19	0.88	0.69	0.69	0.45	0.32	0.15	0.17	0.16	0.12	0.16	0.16	0.12	0.15	0.14
企業債残高	530	569	618	691	723	754	783	837	889	941	1,002	1,061	1,119	1,170	1,219
企業債残高対 給水収益比率	2.76	3.01	3.29	3.70	3.08	3.23	3.38	3.14	3.37	3.60	3.49	3.71	3.95	3.63	3.82

※R13以降の平均改定率は、R10の料金水準の検討と同条件によりシミュレーションした推計値

1.2 検討案 2

○検討案 2（一括改定：4年）

総括原価の内訳（R10～R13）

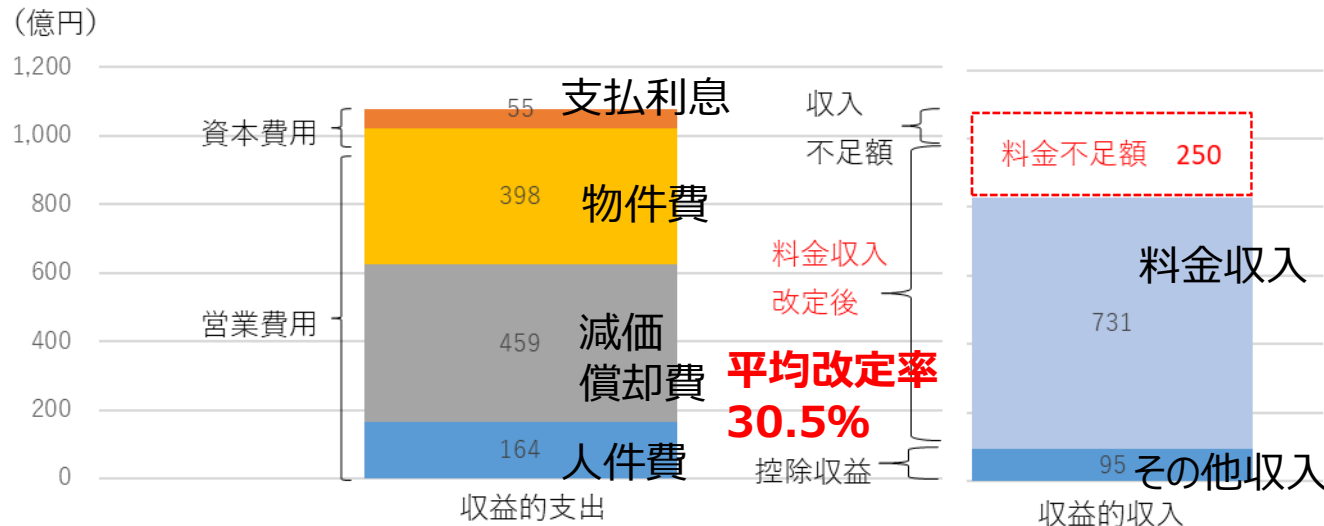
単位：億円

	費目	値	内容
営業費用	人件費	164	職員の給与
	減価償却費	459	経理上の施設・管路の減価償却費4年分
	物件費	398	補修費用や薬品代、電気代、外部発注経費等の維持管理に係る費用
資本費用	支払利息	55	企業債の支払利息
	費用計	1,076	
	控除収益	▲ 95	給水収益を除く収益的収入
	合計	981	この金額が料金で確保すべき額

R6年度供給単価により試算した

R10～R13の **料金収入：731億円**

➡ **不足額（250億円）
の一部だけ料金を見直し**



・平均改定率 30.5% となる

・財政目標を達成するものの、総括原価に対する料金収入は確保できない

・算定期間中の料金回収率は100%未満となるが、総収支比率は100%を超える

1.2 検討案 2

R10平均改定率30.5%

単位：億円

収益的収支・税抜		決算見込	当初予算	推計値→	改定率		20%					19%				
項目	年度	R6	R7	R8	R9	R10	R11	R12	R13	R14	R15	R16	R17	R18	R19	R20
収益的収入		215	212	211	211	265	265	272	275	305	303	301	300	347	344	341
料金収入		192	189	188	187	241	240	238	237	280	278	276	274	322	320	317
その他収入		23	23	23	24	24	25	34	38	25	25	25	26	25	24	24
収益的支出		212	228	237	247	259	265	272	280	288	297	306	310	313	312	313
人件費		34	36	38	39	40	41	42	42	43	44	45	46	47	48	49
支払利息		7	7	8	10	12	13	14	16	17	19	22	24	26	28	31
減価償却費		89	91	98	103	111	113	116	120	123	127	130	130	127	121	116
物件費		82	94	93	95	96	98	100	102	105	107	109	110	113	115	117
差引		3	▲ 16	▲ 26	▲ 36	6	0	0	▲ 5	17	6	▲ 5	▲ 10	34	32	28

資本的収支・税込	決算見込	当初予算	推計値→													
項目	年度	R6	R7	R8	R9	R10	R11	R12	R13	R14	R15	R16	R17	R18	R19	R20
資本的収入		58	71	109	147	99	101	103	107	128	130	133	135	138	141	143
企業債		35	45	81	103	75	76	78	81	101	103	105	108	110	112	114
その他収入		23	26	28	44	24	25	25	26	27	27	28	27	28	29	29
資本的支出		138	168	217	251	223	229	236	242	248	254	262	269	277	285	295
建設改良費		94	121	173	208	173	177	180	184	188	191	195	199	203	207	211
企業債償還金等		44	47	44	43	50	52	56	58	60	63	67	70	74	78	84
差引		▲ 80	▲ 97	▲ 108	▲ 104	▲ 124	▲ 128	▲ 133	▲ 135	▲ 120	▲ 124	▲ 129	▲ 134	▲ 139	▲ 144	▲ 152

R10以降資金確保、財政目標を満たす

	決算見込	当初予算	推計値→													
内部留保資金		228	167	130	128	118	99	69	32	49	55	49	32	53	60	53
内部留保資金対 給水収益比率		1.19	0.88	0.69	0.69	0.49	0.41	0.29	0.13	0.17	0.20	0.18	0.12	0.16	0.19	0.17
企業債残高		530	569	618	691	728	764	799	835	889	943	996	1,047	1,097	1,145	1,191
企業債残高対 給水収益比率		2.76	3.01	3.29	3.70	3.02	3.19	3.36	3.53	3.17	3.39	3.61	3.82	3.41	3.58	3.76

※R14以降の平均改定率は、R10の料金水準の検討と同条件によりシミュレーションした推計値

1.2 検討案 2

○検討案 2（一括改定：5年）

総括原価の内訳（R10～R14）

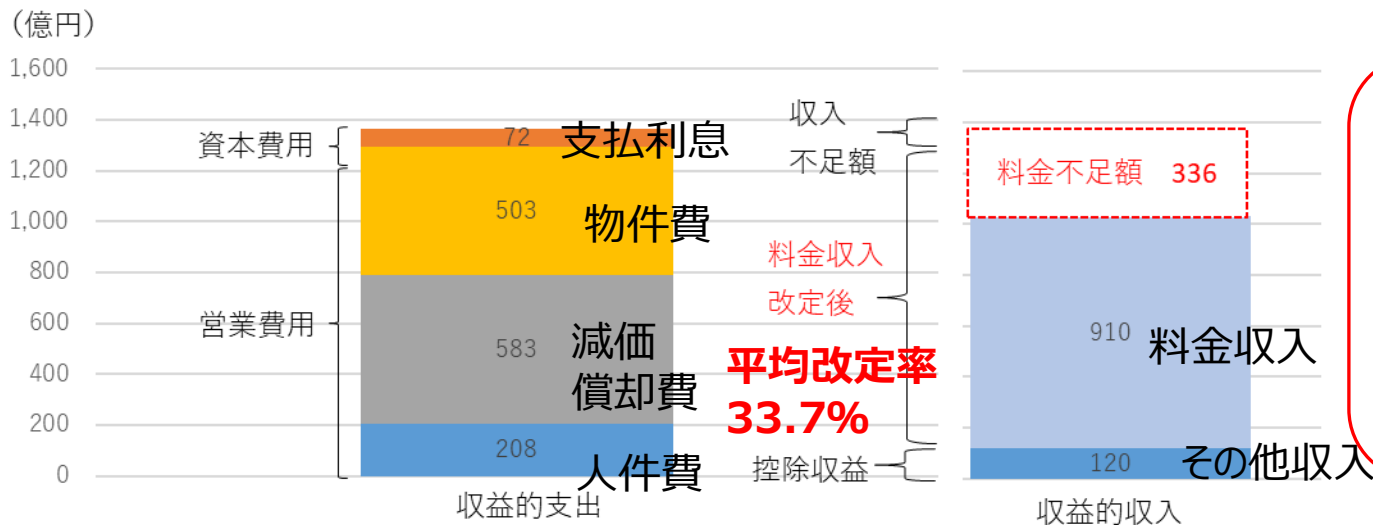
単位：億円

	費目	値	内容
営業費用	人件費	208	職員の給与
	減価償却費	583	経理上の施設・管路の減価償却費5年分
	物件費	503	補修費用や薬品代、電気代、外部発注経費等の維持管理に係る費用
資本費用	支払利息	72	企業債の支払利息
	費用計	1,366	
	控除収益	▲ 120	給水収益を除く収益的収入
	合計	1,246	この金額が料金で確保すべき額

R6年度供給単価により試算した

R10～R14の **料金収入：910億円**

➡ **不足額（336億円）
の一部だけ料金を見直し**



・平均改定率 33.7% となる

・財政目標を達成するものの、総括原価に対する料金収入は確保できない

・算定期間中の料金回収率は100%未満となるが、総収支比率は100%を超える

1.2 検討案 2

○検討案 2（段階的改定：3年）

総括原価の内訳（R10～R12）

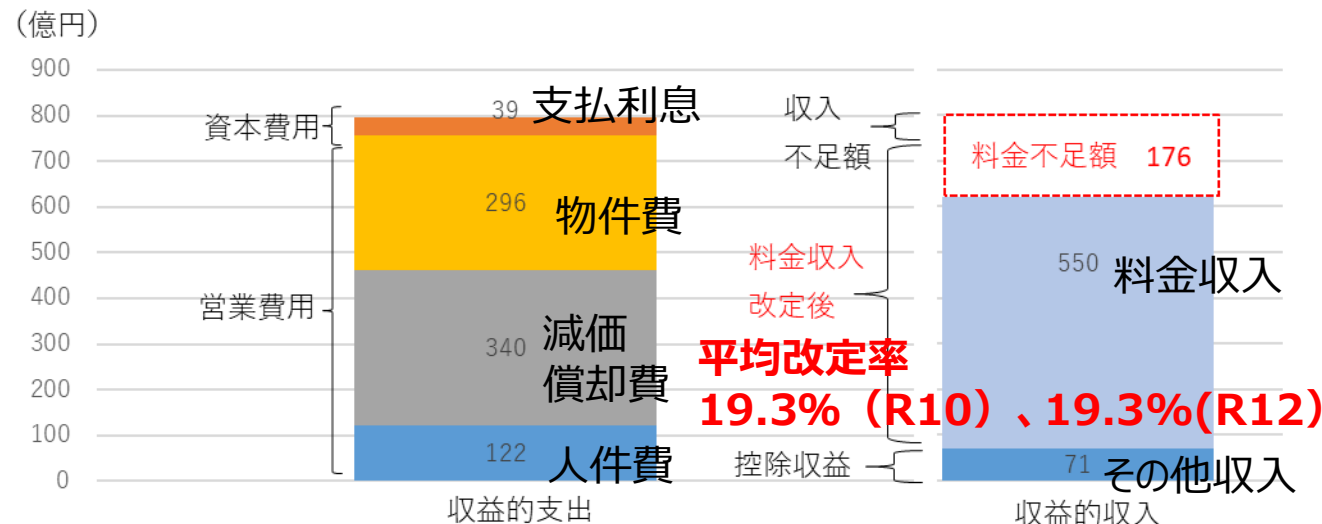
単位：億円

	費目	値	内容
営業費用	人件費	122	職員の給与
	減価償却費	340	経理上の施設・管路の減価償却費3年分
	物件費	296	補修費用や薬品代、電気代、外部発注経費等の維持管理に係る費用
資本費用	支払利息	39	企業債の支払利息
	費用計	797	
	控除収益	▲ 71	給水収益を除く収益的収入
	合計	726	この金額が料金で確保すべき額

R6年度供給単価により試算した

R10～R12の **料金収入：550億円**

➡ **不足額（176億円）
の一部だけ料金を見直し**



・平均改定率 19.3%(R10)、19.3%(R12) となる

・財政目標を達成するものの、総括原価に対する料金収入は確保できない

・算定期間中の料金回収率は100%未満となるが、総収支比率は100%を超える

1.2 検討案 2

R10,R12 平均改定率19.3%

単位：億円

収益的収支・税抜		決算見込	当初予算	推計値→	改定率	19.3%	19.3%	4%			10%			15%		
項目	年度	R6	R7	R8	R9	R10	R11	R12	R13	R14	R15	R16	R17	R18	R19	R20
収益的収入		215	212	211	211	260	253	283	293	290	289	313	311	308	347	343
料金収入		192	189	188	187	221	219	260	268	266	264	287	286	283	322	319
その他収入		23	23	23	24	39	34	23	25	24	25	26	25	25	25	24
収益的支出		212	228	237	247	259	265	272	280	288	297	305	311	313	313	313
人件費		34	36	38	39	40	41	42	42	43	44	45	46	47	48	49
支払利息		7	7	8	10	12	13	14	15	17	19	22	24	27	29	31
減価償却費		89	91	98	103	111	113	116	120	123	127	130	130	127	121	116
物件費		82	94	93	95	96	98	100	103	105	107	108	111	112	115	117
差引		3	▲ 16	▲ 26	▲ 36	1	▲ 12	11	13	2	▲ 8	8	0	▲ 5	34	30

資本的収支・税込	決算見込	当初予算	推計値→													
項目	年度	R6	R7	R8	R9	R10	R11	R12	R13	R14	R15	R16	R17	R18	R19	R20
資本的収入		58	71	109	147	92	94	97	123	126	128	139	141	144	145	148
企業債		35	45	81	103	68	69	72	98	99	101	111	114	116	116	118
その他収入		23	26	28	44	24	25	25	25	27	27	28	27	28	29	30
資本的支出		138	168	217	251	223	229	235	241	248	254	261	269	278	286	295
建設改良費		94	121	173	208	173	177	180	184	188	191	195	199	203	207	211
企業債償還金等		44	47	44	43	50	52	55	57	60	63	66	70	75	79	84
差引		▲ 80	▲ 97	▲ 108	▲ 104	▲ 131	▲ 135	▲ 138	▲ 118	▲ 122	▲ 126	▲ 122	▲ 128	▲ 134	▲ 141	▲ 147

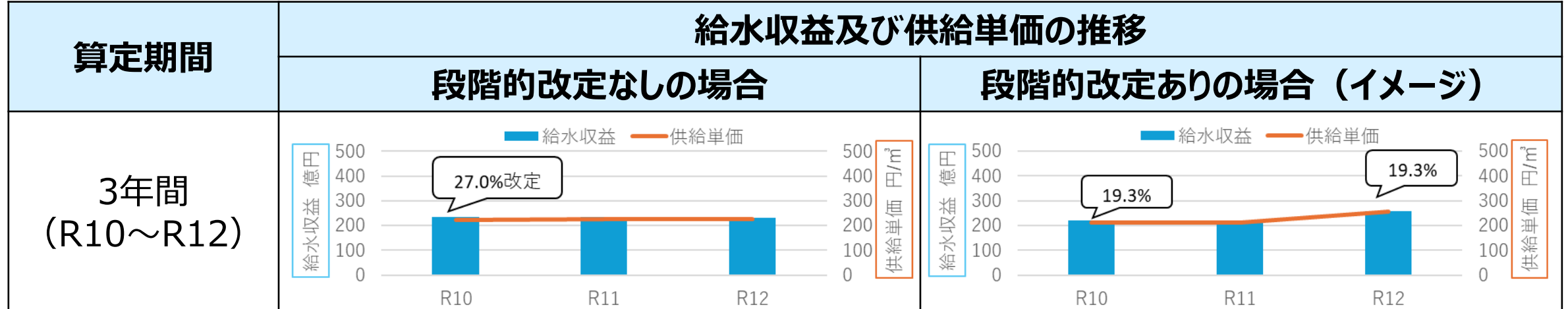
R10以降資金確保、財政目標を満たす

	決算見込	当初予算	推計値→													
内部留保資金		228	167	130	128	91	44	31	44	45	35	46	47	33	46	44
内部留保資金対 給水収益比率		1.19	0.88	0.69	0.69	0.41	0.20	0.12	0.16	0.17	0.13	0.16	0.16	0.12	0.14	0.14
企業債残高		530	569	618	691	721	750	780	834	886	939	998	1,055	1,111	1,163	1,212
企業債残高対 給水収益比率		2.76	3.01	3.29	3.70	3.27	3.42	3.01	3.11	3.34	3.56	3.47	3.69	3.93	3.61	3.80

※R13以降の平均改定率は、R10の料金水準の検討と同条件によりシミュレーションした推計値

1.2 検討案 2

○検討案 2（段階的改定：3 年）



1.2 検討案 2

○検討案 2（段階的改定：4年）

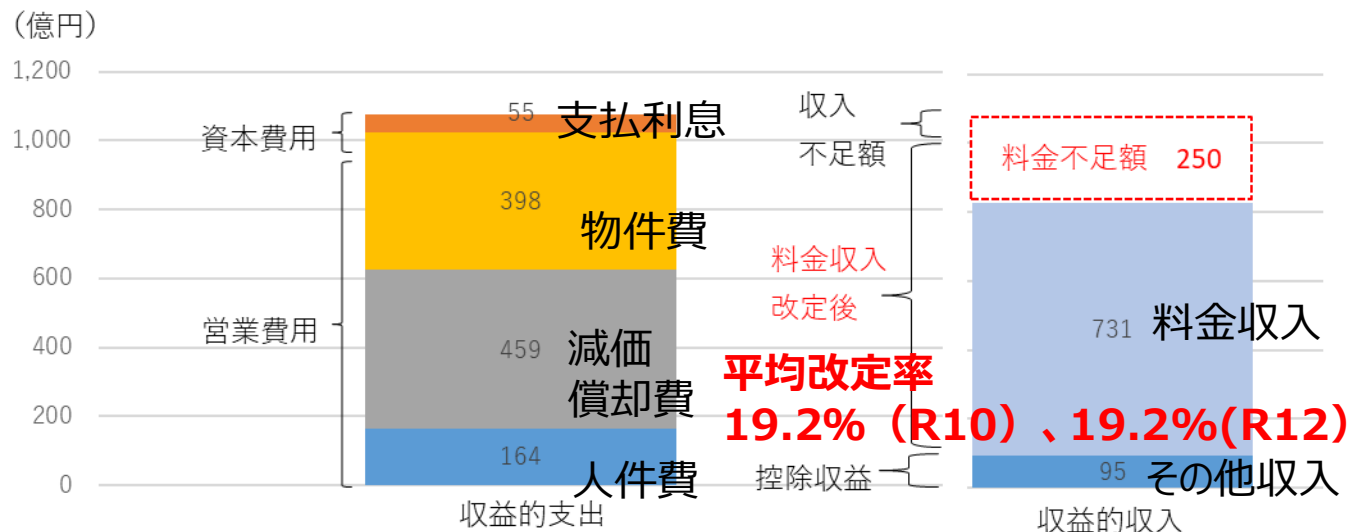
総括原価の内訳（R10～R13）

単位：億円

	費目	値	内容
営業費用	人件費	164	職員の給与
	減価償却費	459	経理上の施設・管路の減価償却費4年分
	物件費	398	補修費用や薬品代、電気代、外部発注経費等の維持管理に係る費用
資本費用	支払利息	55	企業債の支払利息
	費用計	1,076	
	控除収益	▲ 95	給水収益を除く収益的収入
	合計	981	この金額が料金で確保すべき額

R6年度供給単価により試算した
R10～R13の **料金収入：731億円**

不足額（250億円）
の一部だけ料金を見直し



・平均改定率 19.2%(R10)、19.2%(R12)となる

・財政目標を達成するものの、総括原価に対する料金収入は確保できない

・算定期間中の料金回収率は100%未満となるが、総収支比率は100%を超える

1.2 検討案 2

R10,R12 平均改定率19.2%

単位：億円

収益的収支・税抜	決算見込	当初予算	推計値→	改定率	19.2%	19.2%	10%	18%							
項目 年度	R6	R7	R8	R9	R10	R11	R12	R13	R14	R15	R16	R17	R18	R19	R20
収益的収入	215	212	211	211	260	252	283	282	305	303	301	300	344	342	338
料金収入	192	189	188	187	220	219	259	258	280	278	276	274	319	317	314
その他収入	23	23	23	24	40	33	24	24	25	25	25	26	25	25	24
収益的支出	212	228	237	247	259	265	272	280	288	297	306	310	313	312	313
人件費	34	36	38	39	40	41	42	42	43	44	45	46	47	48	49
支払利息	7	7	8	10	12	13	14	16	17	19	22	24	26	28	31
減価償却費	89	91	98	103	111	113	116	120	123	127	130	130	127	121	116
物件費	82	94	93	95	96	98	100	102	105	107	109	110	113	115	117
差引	3	▲ 16	▲ 26	▲ 36	1	▲ 13	11	2	17	6	▲ 5	▲ 10	31	30	25

資本的収支・税込	決算見込	当初予算	推計値→												
項目 年度	R6	R7	R8	R9	R10	R11	R12	R13	R14	R15	R16	R17	R18	R19	R20
資本的収入	58	71	109	147	99	101	103	107	128	130	133	135	140	143	146
企業債	35	45	81	103	75	76	78	81	101	103	105	108	112	114	116
その他収入	23	26	28	44	24	25	25	26	27	27	28	27	28	29	30
資本的支出	138	168	217	251	223	229	236	242	248	254	262	269	277	285	295
建設改良費	94	121	173	208	173	177	180	184	188	191	195	199	203	207	211
企業債償還金等	44	47	44	43	50	52	56	58	60	63	67	70	74	78	84
差引	▲ 80	▲ 97	▲ 108	▲ 104	▲ 124	▲ 128	▲ 133	▲ 135	▲ 120	▲ 124	▲ 129	▲ 134	▲ 137	▲ 142	▲ 149

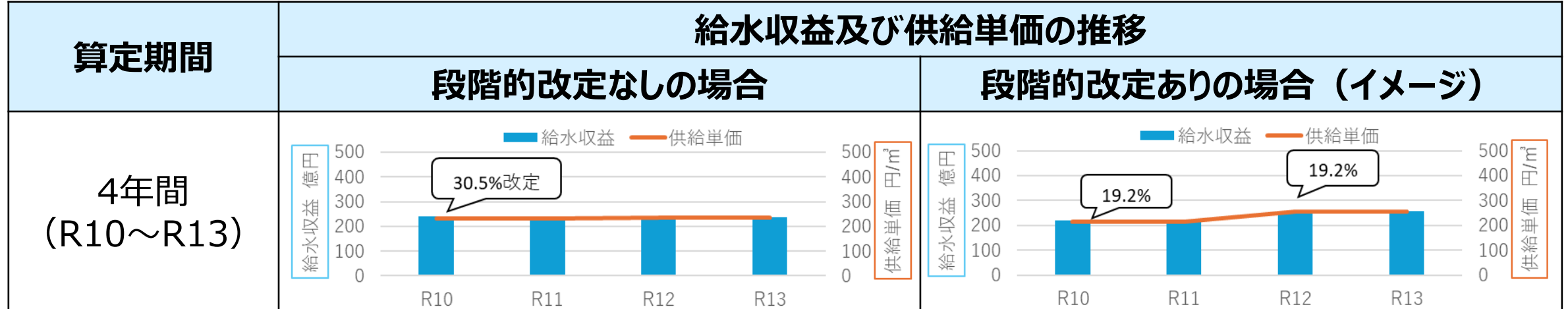
R10以降資金確保、財政目標を満たす

	決算見込	当初予算	推計値→												
内部留保資金	228	167	130	128	98	57	48	32	49	54	49	31	51	57	50
内部留保資金対 給水収益比率	1.19	0.88	0.69	0.69	0.44	0.26	0.19	0.12	0.17	0.20	0.18	0.12	0.16	0.18	0.16
企業債残高	530	569	618	691	728	764	799	835	889	943	996	1,047	1,099	1,149	1,197
企業債残高対 給水収益比率	2.76	3.01	3.29	3.70	3.30	3.49	3.08	3.24	3.18	3.40	3.61	3.82	3.44	3.63	3.81

※R14以降の平均改定率は、R10の料金水準の検討と同条件によりシミュレーションした推計値

1.2 検討案 2

○検討案 2（段階的改定：4 年）



1.2 検討案 2

○検討案 2（段階的改定：5年）

総括原価の内訳（R10～R14）

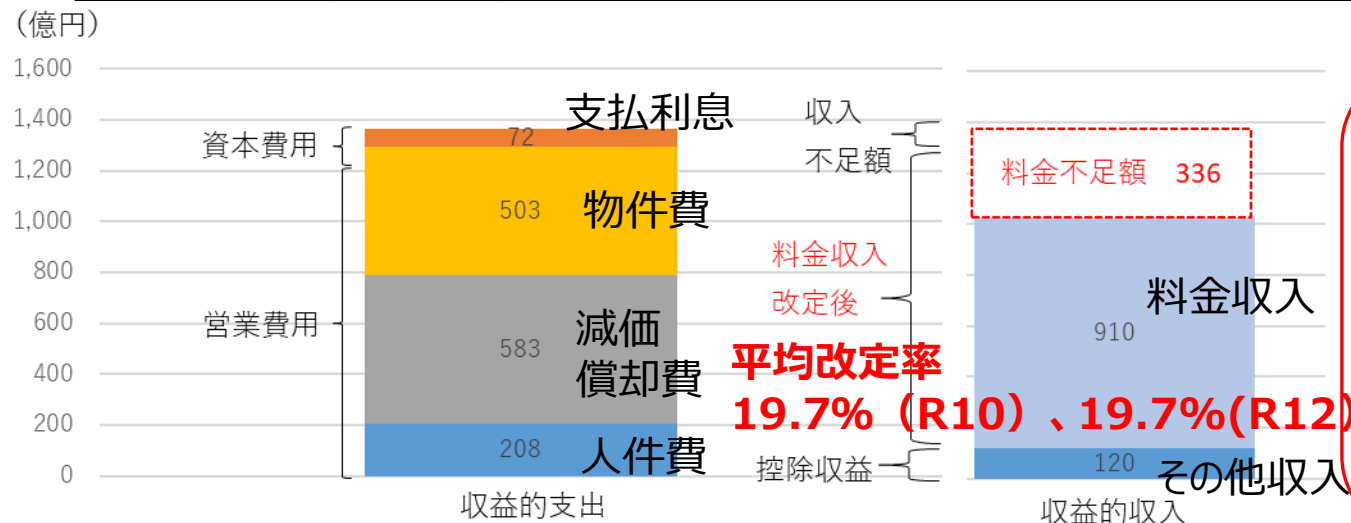
単位：億円

	費目	値	内容
営業費用	人件費	208	職員の給与
	減価償却費	583	経理上の施設・管路の減価償却費5年分
	物件費	503	補修費用や薬品代、電気代、外部発注経費等の維持管理に係る費用
資本費用	支払利息	72	企業債の支払利息
	費用計	1,366	
	控除収益	▲ 120	給水収益を除く収益的収入
	合計	1,246	この金額が料金で確保すべき額

R6年度供給単価により試算した

R10～R14の **料金収入：910億円**

➡ **不足額（336億円）
の一部だけ料金を見直し**



・平均改定率19.7%(R10)、19.7%(R12)となる

・財政目標を達成するものの、総括原価に対する料金収入は確保できない

・算定期間中の料金回収率は100%未満となるが、総収支比率は100%を超える

1.2 検討案 2

R10,R12 平均改定率19.7%

単位：億円

収益的収支・税抜		決算見込	当初予算	推計値→	改定率	19.7%	19.7%				17%					23%
項目	年度	R6	R7	R8	R9	R10	R11	R12	R13	R14	R15	R16	R17	R18	R19	R20
収益的収入		215	212	211	211	260	254	285	284	282	323	321	319	316	314	375
料金収入		192	189	188	187	221	220	261	260	257	298	296	294	291	289	351
その他収入		23	23	23	24	39	34	24	24	25	25	25	25	25	25	24
収益的支出		212	228	237	247	259	265	273	280	288	297	305	310	313	312	312
人件費		34	36	38	39	40	41	42	42	43	44	45	46	47	48	49
支払利息		7	7	8	10	12	13	14	16	17	19	22	24	26	28	30
減価償却費		89	91	98	103	111	113	116	120	123	127	130	130	127	121	116
物件費		82	94	93	95	96	98	101	102	105	107	108	110	113	115	117
差引		3	▲ 16	▲ 26	▲ 36	1	▲ 11	12	4	▲ 6	26	16	9	3	2	63

資本的収支・税抜	決算見込	当初予算	推計値→												
項目 年度	R6	R7	R8	R9	R10	R11	R12	R13	R14	R15	R16	R17	R18	R19	R20
資本的収入	58	71	109	147	101	103	105	107	122	128	131	133	136	139	139
企業債	35	45	81	103	76	78	79	81	96	101	103	106	108	110	110
その他収入	23	26	28	44	25	25	26	26	26	27	28	27	28	29	29
資本的支出	138	168	217	251	223	229	236	242	248	254	262	269	277	285	294
建設改良費	94	121	173	208	173	177	180	184	188	191	195	199	203	207	211
企業債償還金等	44	47	44	43	50	52	56	58	60	63	67	70	74	78	83
差引	▲ 80	▲ 97	▲ 108	▲ 104	▲ 122	▲ 126	▲ 131	▲ 135	▲ 126	▲ 126	▲ 131	▲ 136	▲ 141	▲ 146	▲ 155

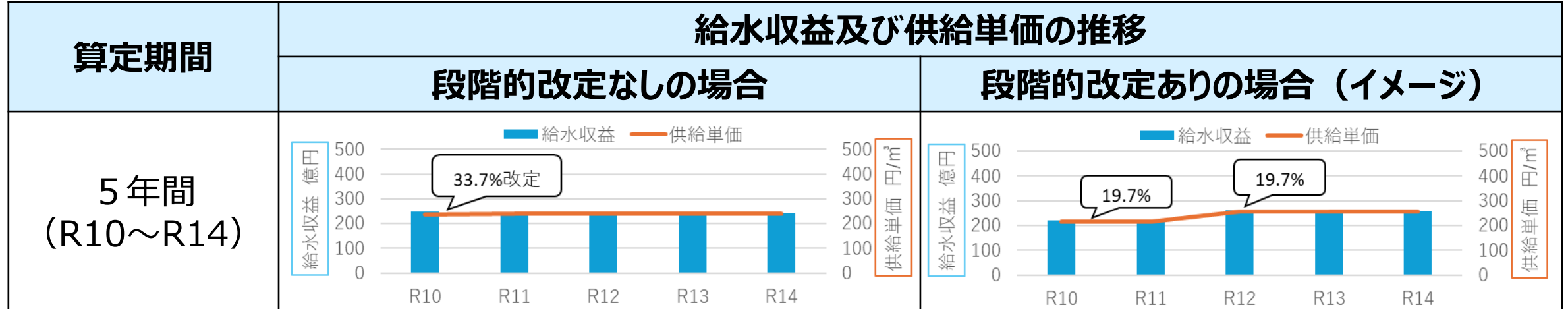
R10以降資金確保、財政目標を満たす

	決算見込	当初予算	推計値→												
内部留保資金	R6	R7	R8	R9	R10	R11	R12	R13	R14	R15	R16	R17	R18	R19	R20
内部留保資金	228	167	130	128	100	62	57	43	31	55	67	69	56	31	55
内部留保資金対 給水収益比率	1.19	0.88	0.69	0.69	0.45	0.28	0.22	0.17	0.12	0.19	0.23	0.23	0.19	0.11	0.16
企業債残高	530	569	618	691	730	767	804	839	888	940	991	1,041	1,089	1,135	1,177
企業債残高対 給水収益比率	2.76	3.01	3.29	3.70	3.30	3.49	3.08	3.23	3.45	3.16	3.35	3.54	3.74	3.93	3.36

※R15以降の平均改定率は、R 10の料金水準の検討と同条件によりシミュレーションした推計値

1.2 検討案 2

○検討案 2（段階的改定：5 年）





その他参考資料

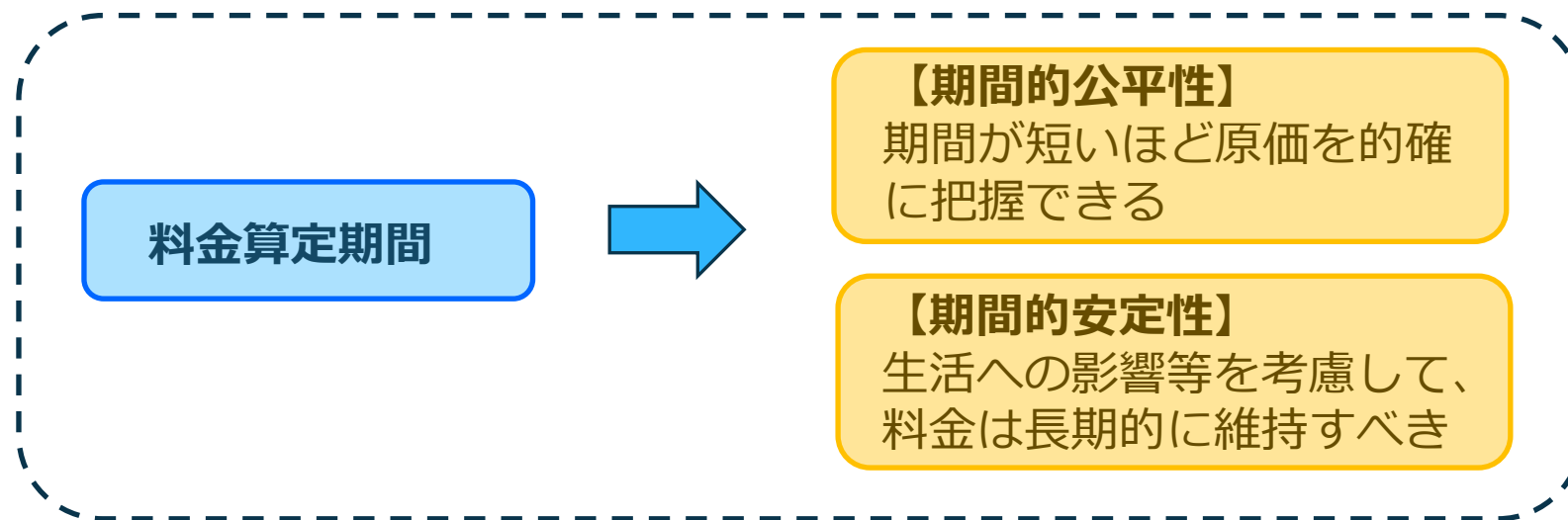
【参考資料】 2.1 料金算定期間

○料金の算定期間

◆ 料金算定期間

水道料金及び総括原価を検討する期間のこと

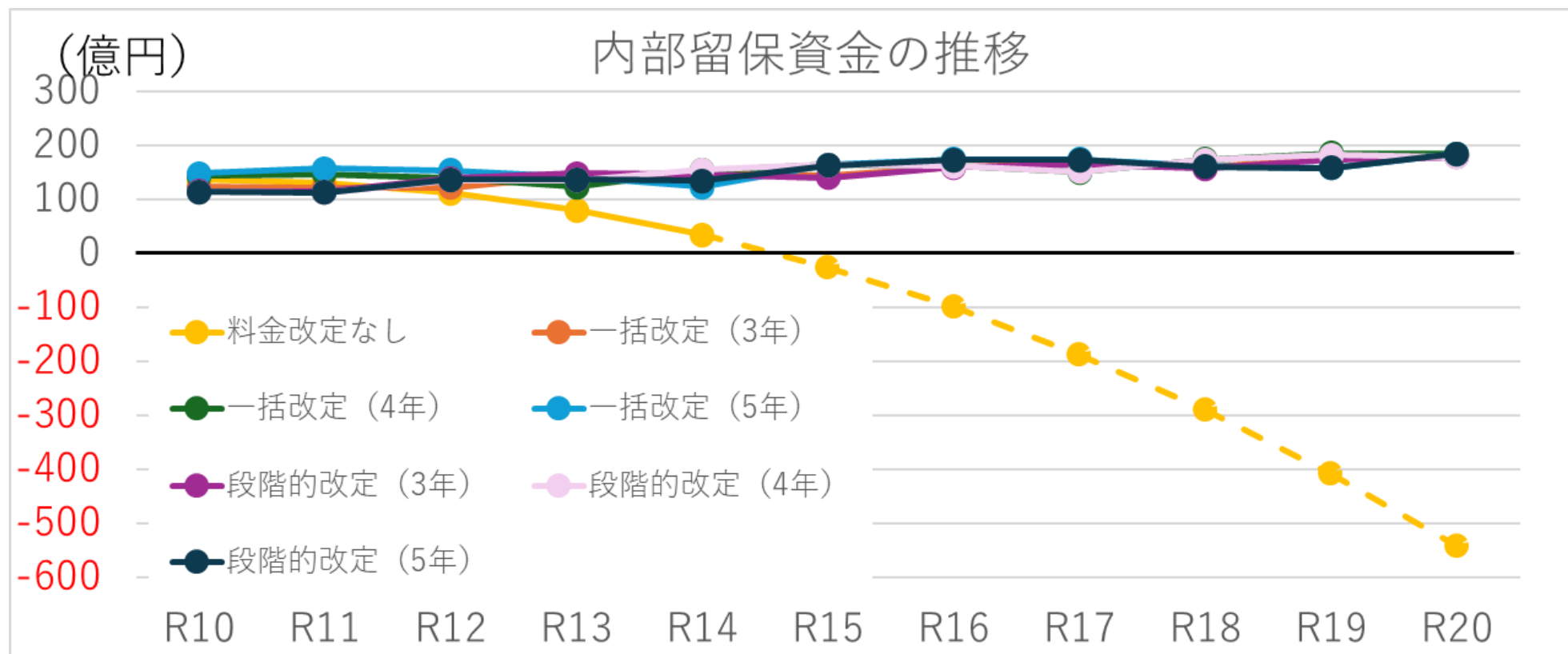
- ◆ 料金算定期間を設定する際は、「期間的公平性」と「期間的安定性」という2つの要請を調和させて検討する必要がある
- ◆ 「水道料金算定要領」では、おおむね**将来の3年から5年**を基準としている



統一した水道料金が利用者にとって、急激な負担とならない料金の算定期間とする必要がある

【参考資料】 2.2 内部留保資金の推移

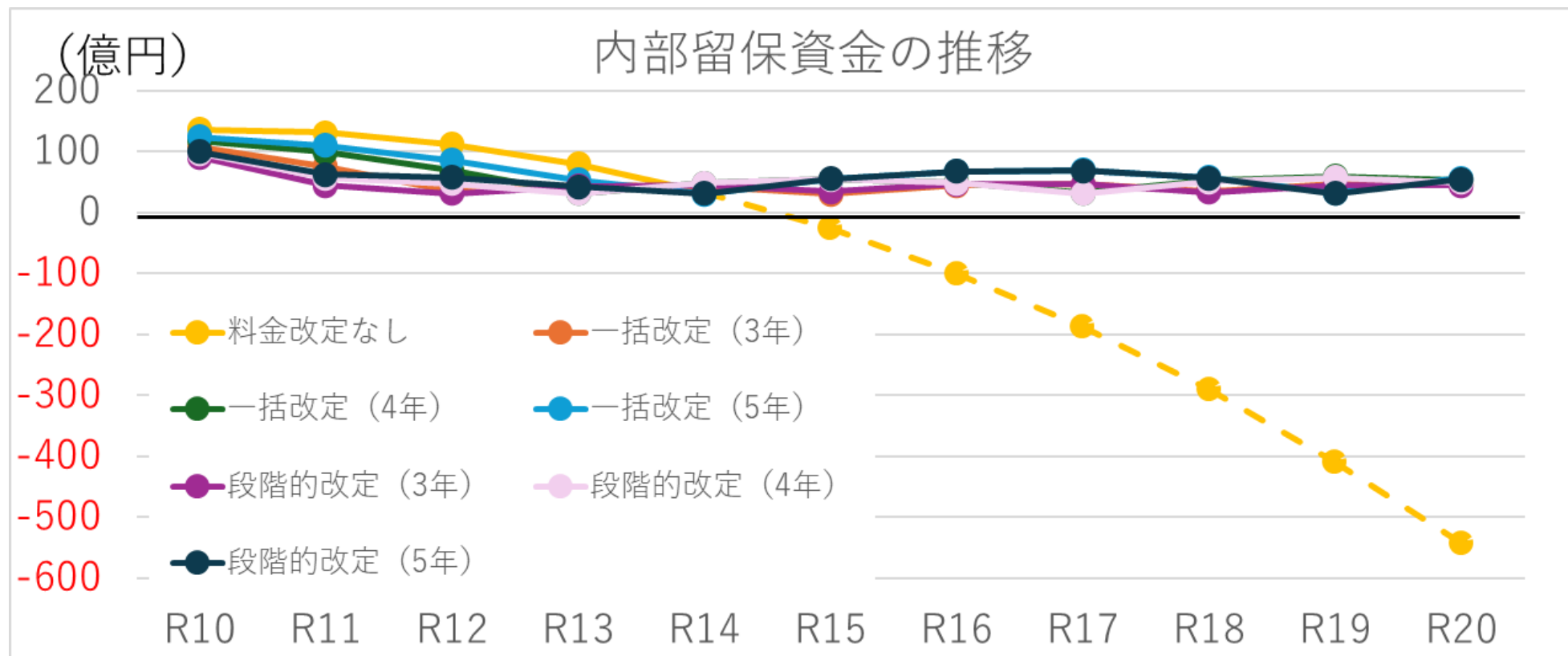
○検討案 1 各パターンの内部留保資金の推移



- ・料金改定しない場合は、令和15年度で資金不足となる見通しである
- ・料金改定を実施する各パターンで、令和10年度から令和20年度まで 概ね100億円超で推移する見通しである

【参考資料】 2.2 内部留保資金の推移

○検討案 2 各パターンの内部留保資金の推移



- ・料金改定しない場合は、令和15年度で資金不足となる見通しである
- ・料金改定を実施する各パターンで、令和10年度から令和20年度まで概ね30～100億円で推移する見通しである